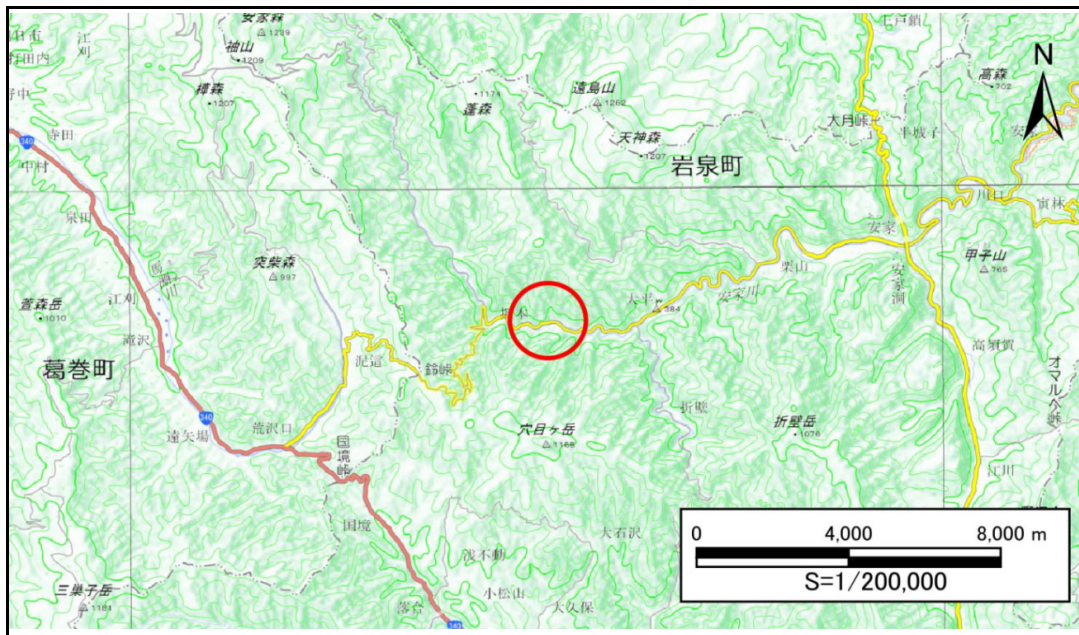


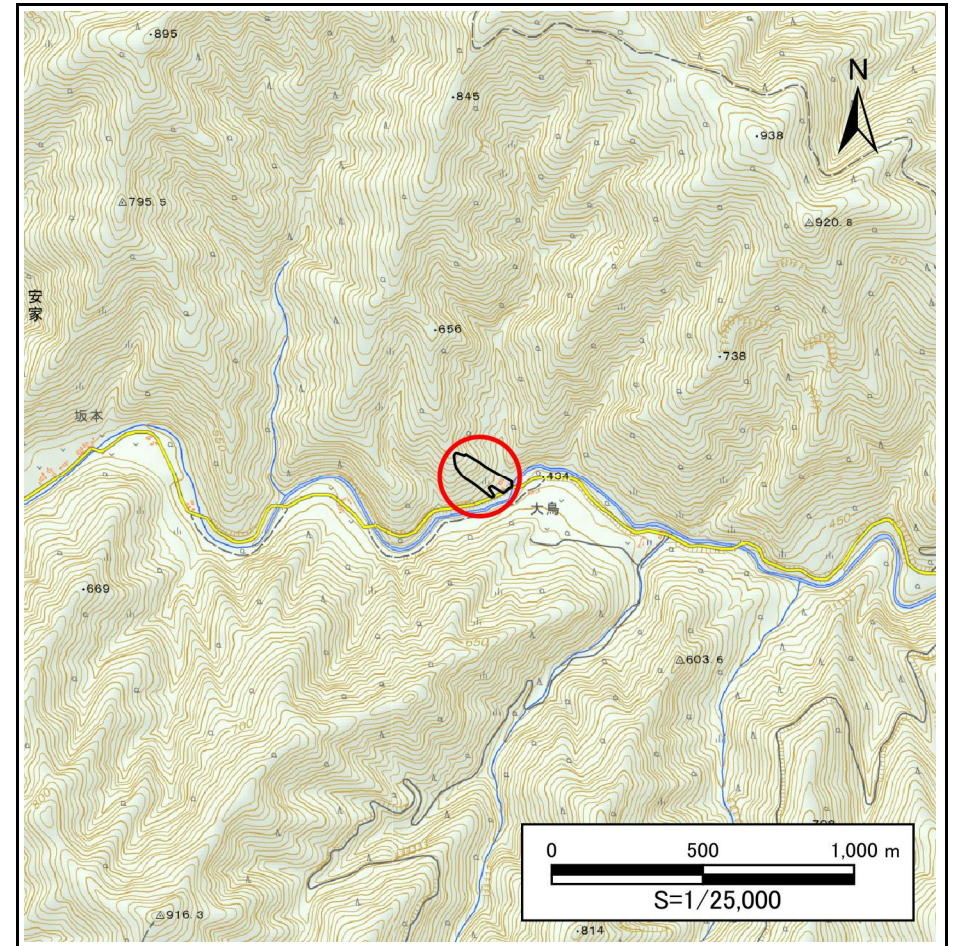
土砂災害防止に関する基礎調査(急傾斜地の崩壊)

表紙 概況、位置図

自然現象の種類	急傾斜地の崩壊
箇所番号	483AN5365
箇所名	大平10号
所在地	下閉伊郡岩泉町安家字大平
調査機関	沿岸広域振興局土木部岩泉土木センター



位置図(S=1:200,000)



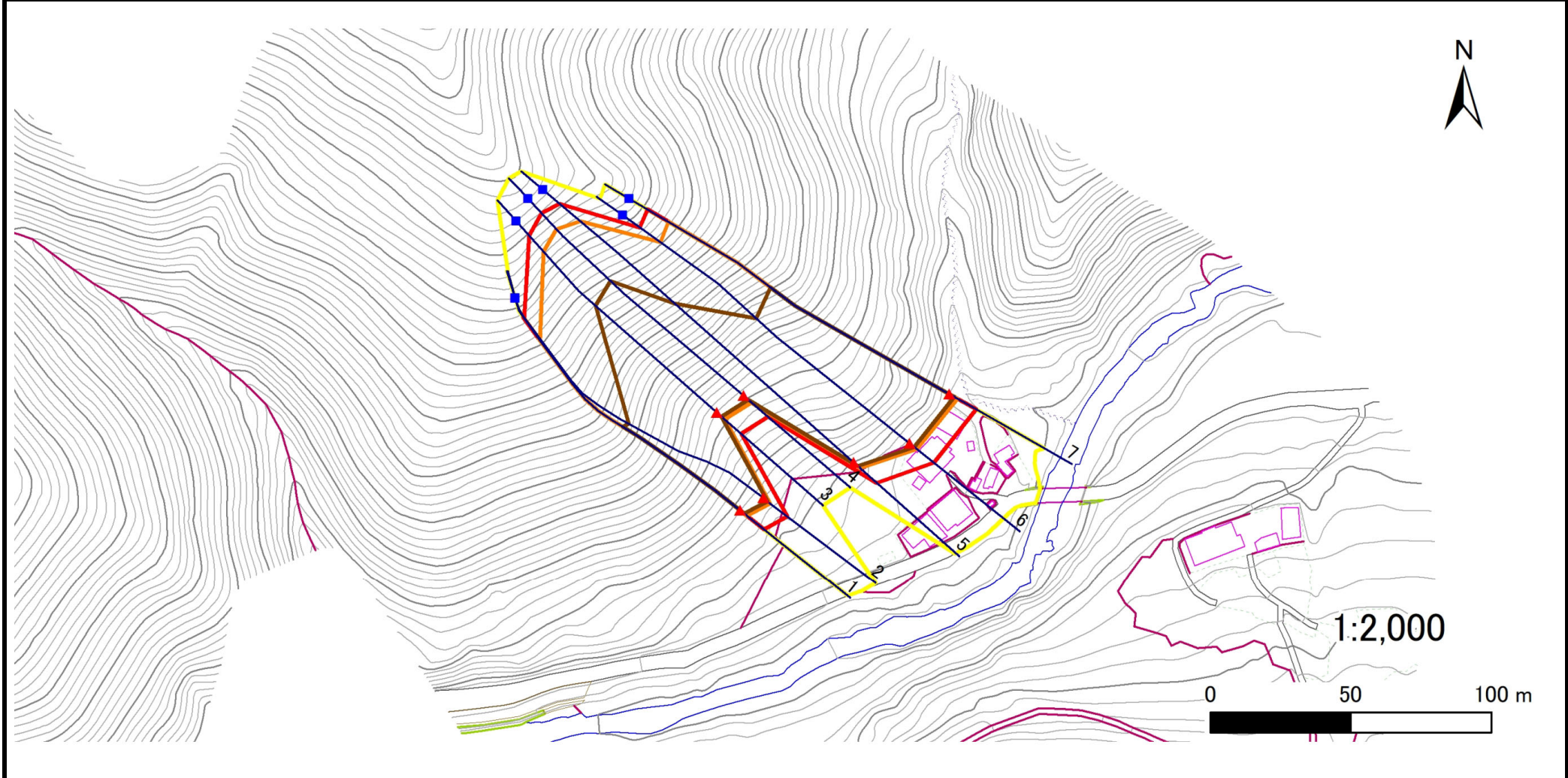
概況図(S=1:25,000)

急傾斜地の崩壊区域調査

様式3-1 危害のおそれのある土地、著しい危害のおそれのある土地の設定図

調査年度 2024年度

急傾斜地の位置 箇所番号 483AN5365 箇所名 大平10号 所在地 下閉伊郡岩泉町安家字大平



凡例		横断測線		危険のおそれのある土地の区域		土石等の移動による力が100kN/m ² を超える範囲	
■	上端	—	横断測線	□	危険のおそれのある土地の区域	□	土石等の移動による力が100kN/m ² を超える範囲
▲	下端	—		□	著しい危険のおそれのある土地の区域	□	土石等の堆積高が3mを超える範囲

急傾斜地の崩壊区域調書

様式3-2 建築物に作用すると想定される衝撃に関する事項(1/1)

調査年度 2024年度

急傾斜地の位置		箇所番号		483AN5365		箇所名		大平10号		所在地		下関伊郡岩泉町安家字大平				
横断 測線 番号	急傾斜地の下端に隣接する土地								急傾斜地内							
	土石等の移動の高さと力の大きさ				土石等の堆積高さと力の大きさ				土石等の移動の高さと力の大きさ				土石等の堆積高さと力の大きさ			
	区分	高さ (m)	下端からの距離 (m)	力の大きさ (kN/m ²)	区分	下端からの水平 距離(m)	高さ (m)	力の大きさ (kN/m ²)	区分	高さ (m)	上端からの比高 (m)	力の大きさ (kN/m ²)	区分	上端からの比高 (m)	高さ (m)	力の大きさ (kN/m ²)
1	100kN/m ² を超える	1.00	0.00 ~ 3.09	149.27	3mを超える	0.00 ~ 1.87	3.78	20.25	100kN/m ² を超える	1.00	11.01 ~ 74.00	149.27	3mを超える	40.00 ~ 74.00	3.78	20.25
	それ以外	1.00	3.09 ~ 10.88	100.00	それ以外	1.87 ~ 10.88	3.00	16.05	それ以外	1.00	5.00 ~ 11.01	100.00	それ以外	5.00 ~ 40.00	3.00	16.05
2	100kN/m ² を超える	1.00	0.00 ~ 3.01	147.85	3mを超える	0.00 ~ 1.84	3.76	20.14	100kN/m ² を超える	1.00	11.10 ~ 76.00	147.85	3mを超える	40.00 ~ 76.00	3.76	20.14
	それ以外	1.00	3.01 ~ 10.79	100.00	それ以外	1.84 ~ 10.79	3.00	16.05	それ以外	1.00	5.00 ~ 11.10	100.00	それ以外	5.00 ~ 40.00	3.00	16.05
3	100kN/m ² を超える	1.00	0.00 ~ 3.60	158.17	3mを超える	0.00 ~ 2.11	3.94	21.10	100kN/m ² を超える	1.00	10.59 ~ 72.00	158.17	3mを超える	30.00 ~ 72.00	3.94	21.10
	それ以外	1.00	3.60 ~ 11.38	100.00	それ以外	2.11 ~ 11.38	3.00	16.05	それ以外	1.00	5.00 ~ 10.59	100.00	それ以外	5.00 ~ 30.00	3.00	16.05
4	100kN/m ² を超える	1.00	0.00 ~ 3.57	157.72	3mを超える	0.00 ~ 2.10	3.93	21.04	100kN/m ² を超える	1.00	10.61 ~ 75.24	157.72	3mを超える	30.00 ~ 75.24	3.93	21.04
	それ以外	1.00	3.57 ~ 11.36	100.00	それ以外	2.10 ~ 11.36	3.00	16.05	それ以外	1.00	5.00 ~ 10.61	100.00	それ以外	5.00 ~ 30.00	3.00	16.05
5	100kN/m ² を超える	1.00	0.00 ~ 2.95	146.79	3mを超える	0.00 ~ 1.81	3.75	20.05	100kN/m ² を超える	1.00	11.18 ~ 95.13	146.79	3mを超える	40.00 ~ 95.13	3.75	20.05
	それ以外	1.00	2.95 ~ 10.73	100.00	それ以外	1.81 ~ 10.73	3.00	16.05	それ以外	1.00	5.00 ~ 11.18	100.00	それ以外	5.00 ~ 40.00	3.00	16.05
6	100kN/m ² を超える	1.00	0.00 ~ 3.13	150.02	3mを超える	0.00 ~ 1.89	3.80	20.31	100kN/m ² を超える	1.00	10.97 ~ 87.01	150.02	3mを超える	40.00 ~ 87.01	3.80	20.31
	それ以外	1.00	3.13 ~ 10.92	100.00	それ以外	1.89 ~ 10.92	3.00	16.05	それ以外	1.00	5.00 ~ 10.97	100.00	それ以外	5.00 ~ 40.00	3.00	16.05
7	100kN/m ² を超える	1.00	0.00 ~ 3.20	151.16	3mを超える	0.00 ~ 1.92	3.81	20.40	100kN/m ² を超える	1.00	10.90 ~ 90.00	151.16	3mを超える	40.00 ~ 90.00	3.81	20.40
	それ以外	1.00	3.20 ~ 10.99	100.00	それ以外	1.92 ~ 10.99	3.00	16.05	それ以外	1.00	5.00 ~ 10.90	100.00	それ以外	5.00 ~ 40.00	3.00	16.05
	100kN/m ² を超える		~		3mを超える	~			100kN/m ² を超える		~		3mを超える	~		
	それ以外		~		それ以外	~			それ以外		~		それ以外	~		
	100kN/m ² を超える		~		3mを超える	~			100kN/m ² を超える		~		3mを超える	~		
	それ以外		~		それ以外	~			それ以外		~		それ以外	~		
	100kN/m ² を超える		~		3mを超える	~			100kN/m ² を超える		~		3mを超える	~		
	それ以外		~		それ以外	~			それ以外		~		それ以外	~		
	100kN/m ² を超える		~		3mを超える	~			100kN/m ² を超える		~		3mを超える	~		
	それ以外		~		それ以外	~			それ以外		~		それ以外	~		
	100kN/m ² を超える		~		3mを超える	~			100kN/m ² を超える		~		3mを超える	~		
	それ以外		~		それ以外	~			それ以外		~		それ以外	~		
	100kN/m ² を超える		~		3mを超える	~			100kN/m ² を超える		~		3mを超える	~		
	それ以外		~		それ以外	~			それ以外		~		それ以外	~		