

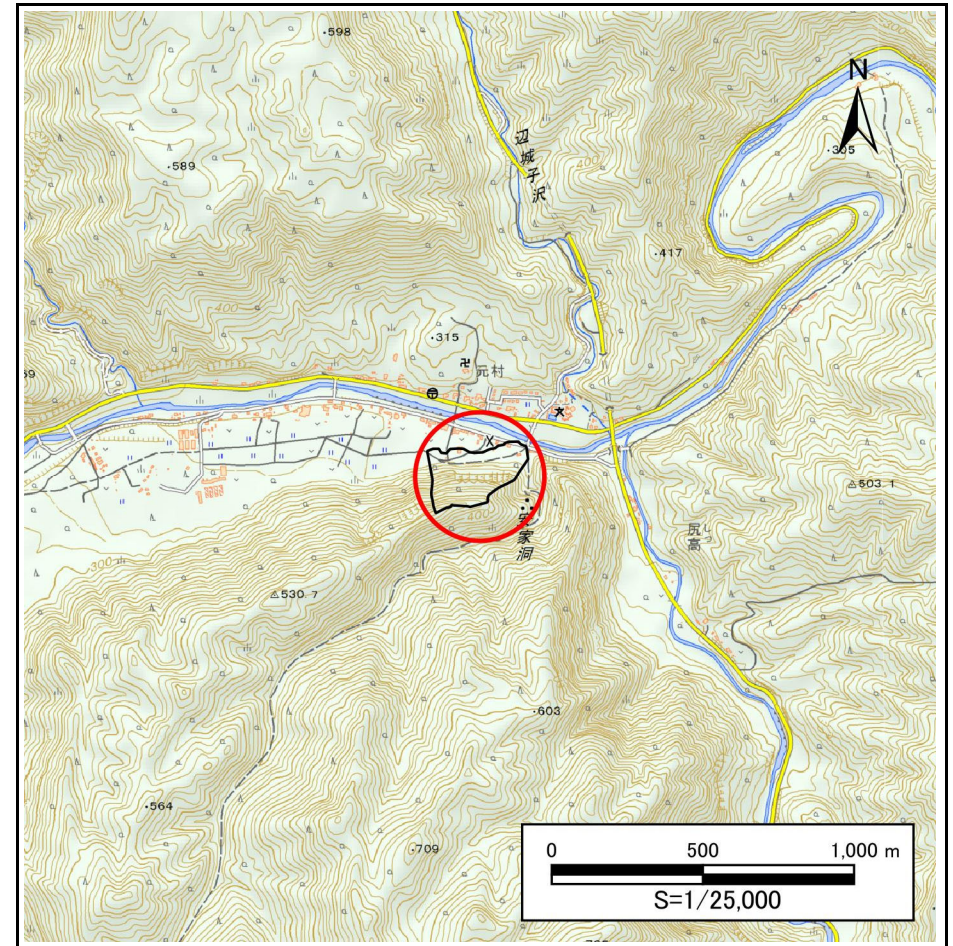
土砂災害防止に関する基礎調査(急傾斜地の崩壊)

表紙 概況、位置図

自然現象の種類	急傾斜地の崩壊
箇所番号	483AN5360-2
箇所名	日蔭1号
所在地	下閉伊郡岩泉町安家字日蔭
調査機関	沿岸広域振興局土木部岩泉土木センター



位置図(S=1:200,000)



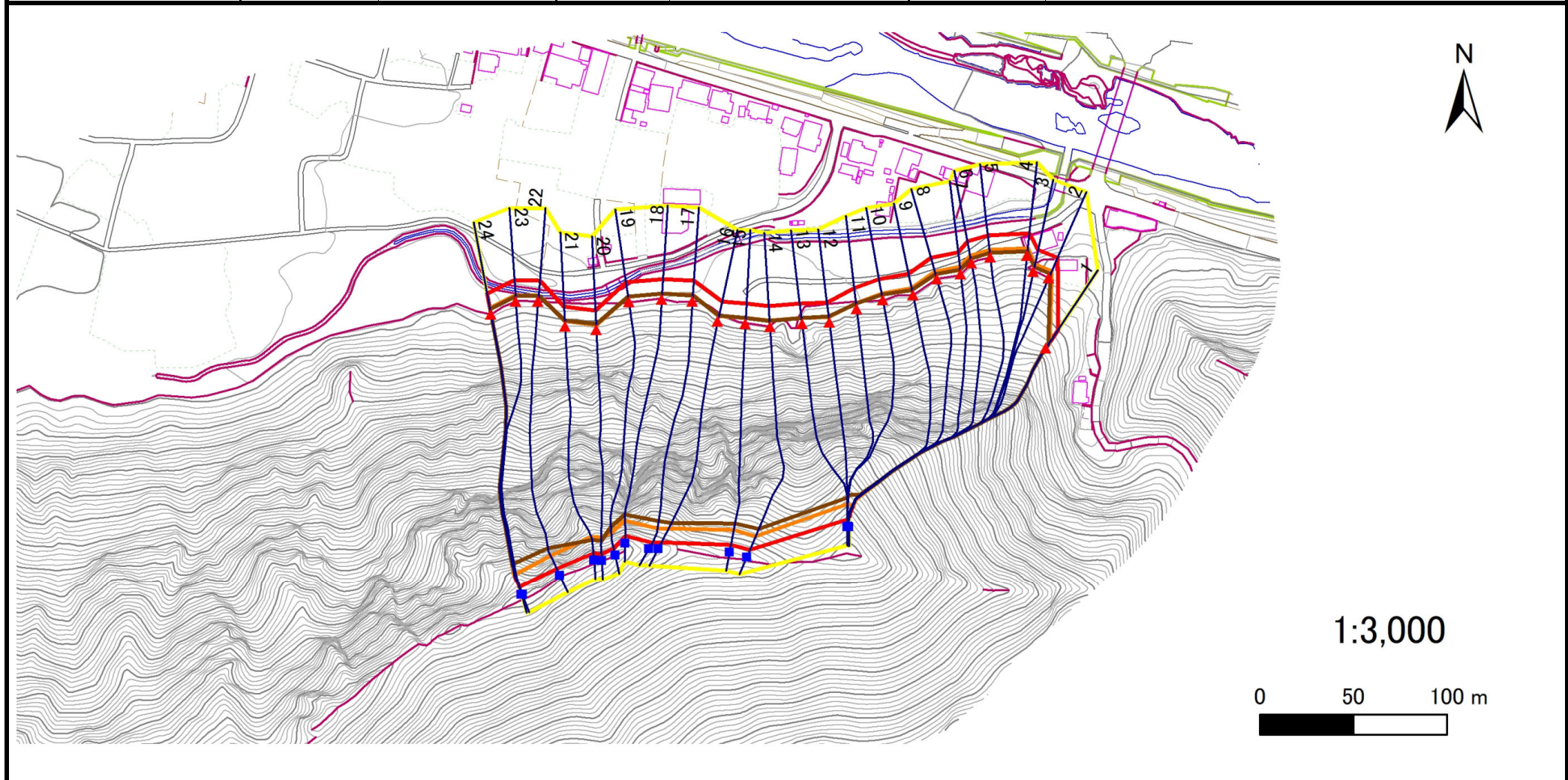
概況図(S=1:25,000)

急傾斜地の崩壊区域調書

様式3-1 危害のおそれのある土地、著しい危害のおそれのある土地の設定図

調査年度 2024年度

急傾斜地の位置 箇所番号 483AN5360-2 箇所名 日蔭1号 所在地 下閉伊郡岩泉町安家字日蔭



凡例	■ 上端	— 横断測線	▭ 危害のおそれのある土地の区域	▭ 土石等の移動による力が100kN/m ² を超える範囲
	▲ 下端		▭ 著しい危害のおそれのある土地の区域	▭ 土石等の堆積高が3mを超える範囲

急傾斜地の崩壊区域調書

様式3-2 建築物に作用すると想定される衝撃に関する事項(1/2)

調査年度 2024年度

急傾斜地の位置		箇所番号			箇所名		日蔭1号		所在地		下関伊都岩泉町安家字日蔭					
横断 測線 番号	急傾斜地の下端に隣接する土地								急傾斜地内							
	土石等の移動の高さと力の大きさ				土石等の堆積高さとの力の大きさ				土石等の移動の高さと力の大きさ				土石等の堆積高さとの力の大きさ			
	区分	高さ (m)	下端からの距離 (m)	力の大きさ (kN/m ²)	区分	下端からの水平 距離(m)	高さ (m)	力の大きさ (kN/m ²)	区分	高さ (m)	上端からの比高 (m)	力の大きさ (kN/m ²)	区分	上端からの比高 (m)	高さ (m)	力の大きさ (kN/m ²)
1	100kN/m ² を超える	1.00	0.00 ~ 4.11	167.36	3mを超える	0.00 ~ 2.51	4.26	22.78	100kN/m ² を超える	1.00	10.78 ~ 130.01	167.36	3mを超える	25.00 ~ 130.01	4.26	22.78
	それ以外	1.00	4.11 ~ 11.89	100.00	それ以外	2.51 ~ 11.89	3.00	16.05	それ以外	1.00	5.00 ~ 10.78	100.00	それ以外	5.00 ~ 25.00	3.00	16.05
2	100kN/m ² を超える	1.00	0.00 ~ 3.96	164.65	3mを超える	0.00 ~ 2.34	4.11	22.01	100kN/m ² を超える	1.00	10.56 ~ 145.83	164.65	3mを超える	25.00 ~ 145.83	4.11	22.01
	それ以外	1.00	3.96 ~ 11.74	100.00	それ以外	2.34 ~ 11.74	3.00	16.05	それ以外	1.00	5.00 ~ 10.56	100.00	それ以外	5.00 ~ 25.00	3.00	16.05
3	100kN/m ² を超える	1.00	0.00 ~ 3.96	164.64	3mを超える	0.00 ~ 2.34	4.11	22.01	100kN/m ² を超える	1.00	10.56 ~ 146.00	164.64	3mを超える	25.00 ~ 146.00	4.11	22.01
	それ以外	1.00	3.96 ~ 11.74	100.00	それ以外	2.34 ~ 11.74	3.00	16.05	それ以外	1.00	5.00 ~ 10.56	100.00	それ以外	5.00 ~ 25.00	3.00	16.05
4	100kN/m ² を超える	1.00	0.00 ~ 3.95	164.52	3mを超える	0.00 ~ 2.33	4.11	21.98	100kN/m ² を超える	1.00	10.55 ~ 151.64	164.52	3mを超える	25.00 ~ 151.64	4.11	21.98
	それ以外	1.00	3.95 ~ 11.73	100.00	それ以外	2.33 ~ 11.73	3.00	16.05	それ以外	1.00	5.00 ~ 10.55	100.00	それ以外	5.00 ~ 25.00	3.00	16.05
5	100kN/m ² を超える	1.00	0.00 ~ 4.00	165.44	3mを超える	0.00 ~ 2.38	4.14	22.18	100kN/m ² を超える	1.00	10.59 ~ 151.66	165.44	3mを超える	25.00 ~ 151.66	4.14	22.18
	それ以外	1.00	4.00 ~ 11.79	100.00	それ以外	2.38 ~ 11.79	3.00	16.05	それ以外	1.00	5.00 ~ 10.59	100.00	それ以外	5.00 ~ 25.00	3.00	16.05
6	100kN/m ² を超える	1.00	0.00 ~ 4.09	167.10	3mを超える	0.00 ~ 2.48	4.23	22.66	100kN/m ² を超える	1.00	10.73 ~ 151.85	167.10	3mを超える	25.00 ~ 151.85	4.23	22.66
	それ以外	1.00	4.09 ~ 11.88	100.00	それ以外	2.48 ~ 11.88	3.00	16.05	それ以外	1.00	5.00 ~ 10.73	100.00	それ以外	5.00 ~ 25.00	3.00	16.05
7	100kN/m ² を超える	1.00	0.00 ~ 4.14	167.91	3mを超える	0.00 ~ 2.61	4.35	23.27	100kN/m ² を超える	1.00	11.03 ~ 151.85	167.91	3mを超える	25.00 ~ 151.85	4.35	23.27
	それ以外	1.00	4.14 ~ 11.92	100.00	それ以外	2.61 ~ 11.92	3.00	16.05	それ以外	1.00	5.00 ~ 11.03	100.00	それ以外	5.00 ~ 25.00	3.00	16.05
8	100kN/m ² を超える	1.00	0.00 ~ 4.12	167.61	3mを超える	0.00 ~ 2.70	4.44	23.75	100kN/m ² を超える	1.00	11.35 ~ 151.85	167.61	3mを超える	25.00 ~ 151.85	4.44	23.75
	それ以外	1.00	4.12 ~ 11.90	100.00	それ以外	2.70 ~ 11.90	3.00	16.05	それ以外	1.00	5.00 ~ 11.35	100.00	それ以外	5.00 ~ 25.00	3.00	16.05
9	100kN/m ² を超える	1.00	0.00 ~ 3.98	165.09	3mを超える	0.00 ~ 2.85	4.60	24.64	100kN/m ² を超える	1.00	12.16 ~ 151.85	165.09	3mを超える	20.00 ~ 151.85	4.60	24.64
	それ以外	1.00	3.98 ~ 11.77	100.00	それ以外	2.85 ~ 11.77	3.00	16.05	それ以外	1.00	5.00 ~ 12.16	100.00	それ以外	5.00 ~ 20.00	3.00	16.05
10	100kN/m ² を超える	1.00	0.00 ~ 3.60	158.17	3mを超える	0.00 ~ 3.03	4.83	25.86	100kN/m ² を超える	1.00	13.76 ~ 151.01	158.17	3mを超える	20.00 ~ 151.01	4.83	25.86
	それ以外	1.00	3.60 ~ 11.38	100.00	それ以外	3.03 ~ 11.38	3.00	16.05	それ以外	1.00	5.00 ~ 13.76	100.00	それ以外	5.00 ~ 20.00	3.00	16.05
11	100kN/m ² を超える	1.00	0.00 ~ 3.41	154.90	3mを超える	0.00 ~ 3.09	4.91	26.30	100kN/m ² を超える	1.00	14.51 ~ 148.00	154.90	3mを超える	20.00 ~ 148.00	4.91	26.30
	それ以外	1.00	3.41 ~ 11.20	100.00	それ以外	3.09 ~ 11.20	3.00	16.05	それ以外	1.00	5.00 ~ 14.51	100.00	それ以外	5.00 ~ 20.00	3.00	16.05
12	100kN/m ² を超える	1.00	0.00 ~ 2.98	147.32	3mを超える	0.00 ~ 3.20	5.08	27.19	100kN/m ² を超える	1.00	16.37 ~ 146.00	147.32	3mを超える	20.00 ~ 146.00	5.08	27.19
	それ以外	1.00	2.98 ~ 10.76	100.00	それ以外	3.20 ~ 10.76	3.00	16.05	それ以外	1.00	5.00 ~ 16.37	100.00	それ以外	5.00 ~ 20.00	3.00	16.05
13	100kN/m ² を超える	1.00	0.00 ~ 3.14	150.08	3mを超える	0.00 ~ 3.16	5.02	26.88	100kN/m ² を超える	1.00	15.66 ~ 146.84	150.08	3mを超える	20.00 ~ 146.84	5.02	26.88
	それ以外	1.00	3.14 ~ 10.92	100.00	それ以外	3.16 ~ 10.92	3.00	16.05	それ以外	1.00	5.00 ~ 15.66	100.00	それ以外	5.00 ~ 20.00	3.00	16.05
14	100kN/m ² を超える	1.00	0.00 ~ 3.38	154.32	3mを超える	0.00 ~ 3.10	4.93	26.37	100kN/m ² を超える	1.00	14.64 ~ 158.00	154.32	3mを超える	20.00 ~ 158.00	4.93	26.37
	それ以外	1.00	3.38 ~ 11.17	100.00	それ以外	3.10 ~ 11.17	3.00	16.05	それ以外	1.00	5.00 ~ 14.64	100.00	それ以外	5.00 ~ 20.00	3.00	16.05
15	100kN/m ² を超える	1.00	0.00 ~ 3.17	150.57	3mを超える	0.00 ~ 3.16	5.01	26.82	100kN/m ² を超える	1.00	15.54 ~ 158.00	150.57	3mを超える	20.00 ~ 158.00	5.01	26.82
	それ以外	1.00	3.17 ~ 10.95	100.00	それ以外	3.16 ~ 10.95	3.00	16.05	それ以外	1.00	5.00 ~ 15.54	100.00	それ以外	5.00 ~ 20.00	3.00	16.05

急傾斜地の崩壊区域調書

様式3-2 建築物に作用すると想定される衝撃に関する事項(2/2)

調査年度 2024年度

急傾斜地の位置		箇所番号		483AN5360-2		箇所名		日蔭1号		所在地		下関伊郡岩泉町安家字日蔭				
横断 測線 番号	急傾斜地の下端に隣接する土地								急傾斜地内							
	土石等の移動の高さと力の大きさ				土石等の堆積高さと力の大きさ				土石等の移動の高さと力の大きさ				土石等の堆積高さと力の大きさ			
	区分	高さ (m)	下端からの距離 (m)	力の大きさ (kN/m ²)	区分	下端からの水平 距離(m)	高さ (m)	力の大きさ (kN/m ²)	区分	高さ (m)	上端からの比高 (m)	力の大きさ (kN/m ²)	区分	上端からの比高 (m)	高さ (m)	力の大きさ (kN/m ²)
16	100kN/m ² を超える	1.00	0.00 ~ 3.15	150.33	3mを超える	0.00 ~ 3.16	5.02	26.85	100kN/m ² を超える	1.00	15.60 ~ 164.00	150.33	3mを超える	20.00 ~ 164.00	5.02	26.85
	それ以外	1.00	3.15 ~ 10.94	100.00	それ以外	3.16 ~ 10.94	3.00	16.05	それ以外	1.00	5.00 ~ 15.60	100.00	それ以外	5.00 ~ 20.00	3.00	16.05
17	100kN/m ² を超える	1.00	0.00 ~ 3.31	153.03	3mを超える	0.00 ~ 3.12	4.96	26.53	100kN/m ² を超える	1.00	14.95 ~ 169.71	153.03	3mを超える	20.00 ~ 169.71	4.96	26.53
	それ以外	1.00	3.31 ~ 11.09	100.00	それ以外	3.12 ~ 11.09	3.00	16.05	それ以外	1.00	5.00 ~ 14.95	100.00	それ以外	5.00 ~ 20.00	3.00	16.05
18	100kN/m ² を超える	1.00	0.00 ~ 3.05	148.60	3mを超える	0.00 ~ 3.18	5.05	27.05	100kN/m ² を超える	1.00	16.04 ~ 174.00	148.60	3mを超える	20.00 ~ 174.00	5.05	27.05
	それ以外	1.00	3.05 ~ 10.84	100.00	それ以外	3.18 ~ 10.84	3.00	16.05	それ以外	1.00	5.00 ~ 16.04	100.00	それ以外	5.00 ~ 20.00	3.00	16.05
19	100kN/m ² を超える	1.00	0.00 ~ 3.12	149.74	3mを超える	0.00 ~ 3.17	5.03	26.92	100kN/m ² を超える	1.00	15.75 ~ 178.17	149.74	3mを超える	20.00 ~ 178.17	5.03	26.92
	それ以外	1.00	3.12 ~ 10.90	100.00	それ以外	3.17 ~ 10.90	3.00	16.05	それ以外	1.00	5.00 ~ 15.75	100.00	それ以外	5.00 ~ 20.00	3.00	16.05
20	100kN/m ² を超える	1.00	0.00 ~ 2.68	142.19	3mを超える	0.00 ~ 3.26	5.18	27.74	100kN/m ² を超える	1.00	17.82 ~ 172.96	142.19	3mを超える	15.00 ~ 172.96	5.18	27.74
	それ以外	1.00	2.68 ~ 10.46	100.00	それ以外	3.26 ~ 10.46	3.00	16.05	それ以外	1.00	5.00 ~ 17.82	100.00	それ以外	5.00 ~ 15.00	3.00	16.05
21	100kN/m ² を超える	1.00	0.00 ~ 2.85	145.14	3mを超える	0.00 ~ 3.23	5.13	27.43	100kN/m ² を超える	1.00	16.97 ~ 174.00	145.14	3mを超える	15.00 ~ 174.00	5.13	27.43
	それ以外	1.00	2.85 ~ 10.64	100.00	それ以外	3.23 ~ 10.64	3.00	16.05	それ以外	1.00	5.00 ~ 16.97	100.00	それ以外	5.00 ~ 15.00	3.00	16.05
22	100kN/m ² を超える	1.00	0.00 ~ 3.39	154.57	3mを超える	0.00 ~ 3.10	4.92	26.34	100kN/m ² を超える	1.00	14.58 ~ 184.46	154.57	3mを超える	20.00 ~ 184.46	4.92	26.34
	それ以外	1.00	3.39 ~ 11.18	100.00	それ以外	3.10 ~ 11.18	3.00	16.05	それ以外	1.00	5.00 ~ 14.58	100.00	それ以外	5.00 ~ 20.00	3.00	16.05
23	100kN/m ² を超える	1.00	0.00 ~ 3.68	159.64	3mを超える	0.00 ~ 3.00	4.79	25.64	100kN/m ² を超える	1.00	13.43 ~ 184.27	159.64	3mを超える	20.00 ~ 184.27	4.79	25.64
	それ以外	1.00	3.68 ~ 11.46	100.00	それ以外	3.00 ~ 11.46	3.00	16.05	それ以外	1.00	5.00 ~ 13.43	100.00	それ以外	5.00 ~ 20.00	3.00	16.05
24	100kN/m ² を超える	1.00	0.00 ~ 3.50	156.46	3mを超える	0.00 ~ 3.06	4.88	26.09	100kN/m ² を超える	1.00	14.15 ~ 183.61	156.46	3mを超える	20.00 ~ 183.61	4.88	26.09
	それ以外	1.00	3.50 ~ 11.29	100.00	それ以外	3.06 ~ 11.29	3.00	16.05	それ以外	1.00	5.00 ~ 14.15	100.00	それ以外	5.00 ~ 20.00	3.00	16.05
	100kN/m ² を超える		~		3mを超える	~			100kN/m ² を超える		~		3mを超える	~		
	それ以外		~		それ以外	~			それ以外		~		それ以外	~		
	100kN/m ² を超える		~		3mを超える	~			100kN/m ² を超える		~		3mを超える	~		
	それ以外		~		それ以外	~			それ以外		~		それ以外	~		
	100kN/m ² を超える		~		3mを超える	~			100kN/m ² を超える		~		3mを超える	~		
	それ以外		~		それ以外	~			それ以外		~		それ以外	~		
	100kN/m ² を超える		~		3mを超える	~			100kN/m ² を超える		~		3mを超える	~		
	それ以外		~		それ以外	~			それ以外		~		それ以外	~		
	100kN/m ² を超える		~		3mを超える	~			100kN/m ² を超える		~		3mを超える	~		
	それ以外		~		それ以外	~			それ以外		~		それ以外	~		