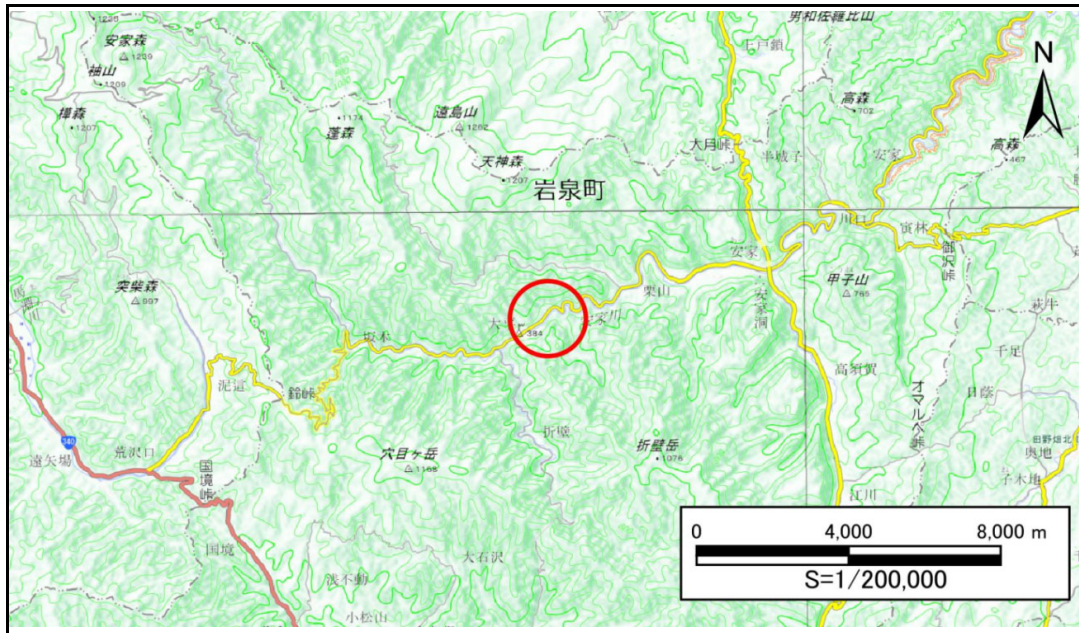


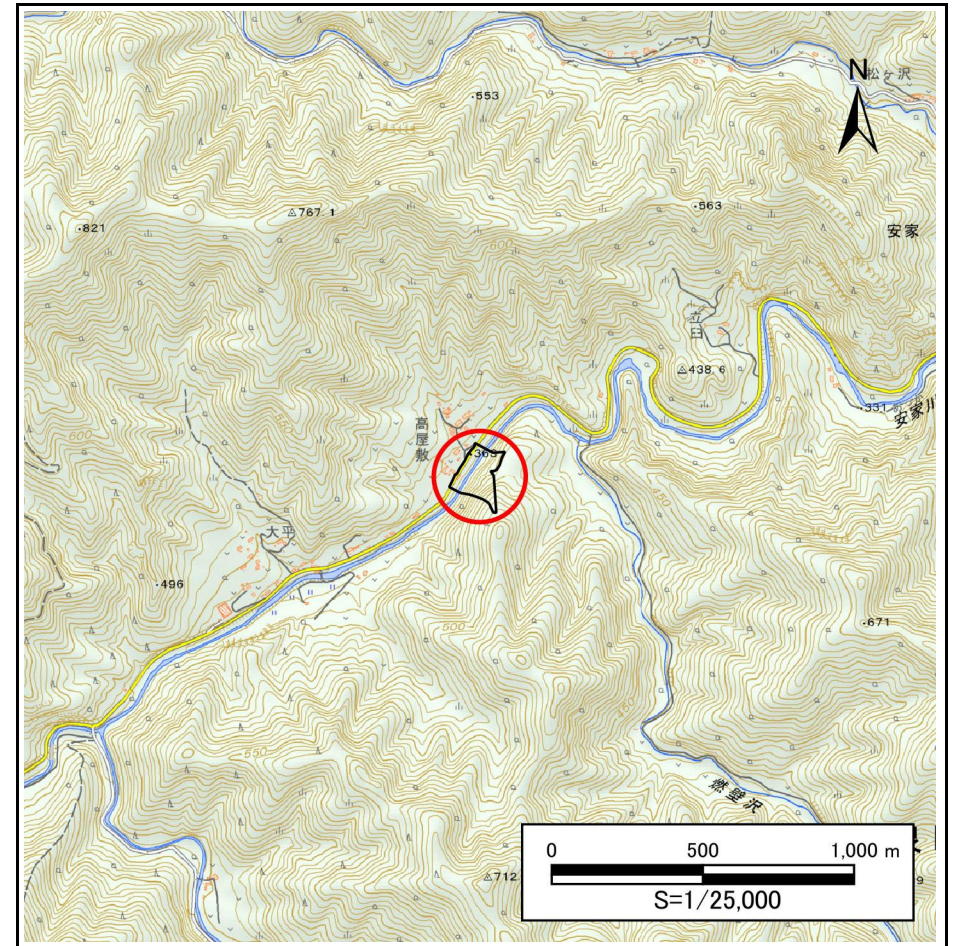
土砂災害防止に関する基礎調査(急傾斜地の崩壊)

表紙 概況、位置図

自然現象の種類	急傾斜地の崩壊
箇所番号	483AN5352
箇所名	大平8号
所在地	下閉伊郡岩泉町安家字大平
調査機関	沿岸広域振興局土木部岩泉土木センター



位置図(S=1:200,000)



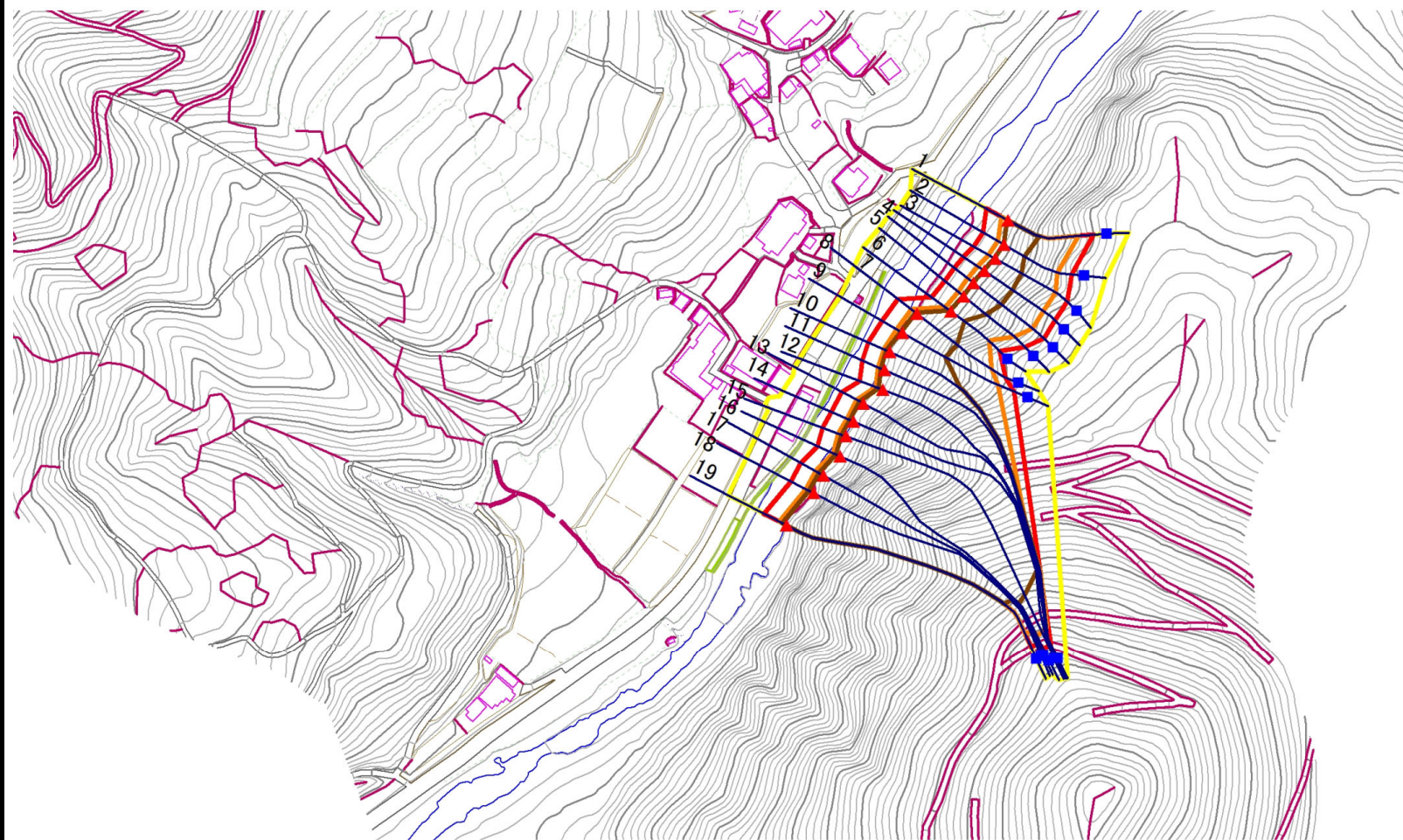
概況図(S=1:25,000)

急傾斜地の崩壊区域調書

様式3-1 危害のおそれのある土地、著しい危害のおそれのある土地の設定図

調査年度 2024年度

急傾斜地の位置 箇所番号 483AN5352 箇所名 大平8号 所在地 下閉伊郡岩泉町安家字大平



- | | | | | |
|-----------|------|--------|---------------------|--|
| 凡例 | ■ 上端 | — 横断測線 | ▭ 危害のおそれのある土地の区域 | ▭ 土石等の移動による力が100kN/m ² を超える範囲 |
| | ▲ 下端 | | ▭ 著しい危害のおそれのある土地の区域 | ▭ 土石等の堆積高が3mを超える範囲 |

急傾斜地の崩壊区域調書

様式3-2 建築物に作用すると想定される衝撃に関する事項(1/2)

調査年度 2024年度

急傾斜地の位置		箇所番号	483AN5352		箇所名	大平8号		所在地	下関伊郡岩泉町安家字大平							
横断 測線 番号	急傾斜地の下端に隣接する土地								急傾斜地内							
	土石等の移動の高さと力の大きさ				土石等の堆積高さと力の大きさ				土石等の移動の高さと力の大きさ				土石等の堆積高さと力の大きさ			
	区分	高さ (m)	下端からの距離 (m)	力の大きさ (kN/m ²)	区分	下端からの水平 距離(m)	高さ (m)	力の大きさ (kN/m ²)	区分	高さ (m)	上端からの比高 (m)	力の大きさ (kN/m ²)	区分	上端からの比高 (m)	高さ (m)	力の大きさ (kN/m ²)
1	100kN/m ² を超える	1.00	0.00 ~ 3.63	158.81	3mを超える	0.00 ~ 0.39	3.21	17.17	100kN/m ² を超える	1.00	10.55 ~ 38.00	158.81	3mを超える	25.00 ~ 38.00	3.21	17.17
	それ以外	1.00	3.63 ~ 11.42	100.00	それ以外	0.39 ~ 11.42	3.00	16.05	それ以外	1.00	5.00 ~ 10.55	100.00	それ以外	5.00 ~ 25.00	3.00	16.05
2	100kN/m ² を超える	1.00	0.00 ~ 3.57	157.70	3mを超える	0.00 ~ 0.52	3.29	17.61	100kN/m ² を超える	1.00	10.69 ~ 34.00	157.70	3mを超える	25.00 ~ 34.00	3.29	17.61
	それ以外	1.00	3.57 ~ 11.36	100.00	それ以外	0.52 ~ 11.36	3.00	16.05	それ以外	1.00	5.00 ~ 10.69	100.00	それ以外	5.00 ~ 25.00	3.00	16.05
3	100kN/m ² を超える	1.00	0.00 ~ 3.58	157.89	3mを超える	0.00 ~ 0.40	3.22	17.21	100kN/m ² を超える	1.00	10.56 ~ 36.00	157.89	3mを超える	25.00 ~ 36.00	3.22	17.21
	それ以外	1.00	3.58 ~ 11.37	100.00	それ以外	0.40 ~ 11.37	3.00	16.05	それ以外	1.00	5.00 ~ 10.56	100.00	それ以外	5.00 ~ 25.00	3.00	16.05
4	100kN/m ² を超える	1.00	0.00 ~ 3.69	159.78	3mを超える	0.00 ~ 0.46	3.26	17.42	100kN/m ² を超える	1.00	10.62 ~ 37.89	159.78	3mを超える	25.00 ~ 37.89	3.26	17.42
	それ以外	1.00	3.69 ~ 11.47	100.00	それ以外	0.46 ~ 11.47	3.00	16.05	それ以外	1.00	5.00 ~ 10.62	100.00	それ以外	5.00 ~ 25.00	3.00	16.05
5	100kN/m ² を超える	1.00	0.00 ~ 3.65	159.15	3mを超える	0.00 ~ 0.41	3.22	17.24	100kN/m ² を超える	1.00	10.57 ~ 38.00	159.15	3mを超える	25.00 ~ 38.00	3.22	17.24
	それ以外	1.00	3.65 ~ 11.44	100.00	それ以外	0.41 ~ 11.44	3.00	16.05	それ以外	1.00	5.00 ~ 10.57	100.00	それ以外	5.00 ~ 25.00	3.00	16.05
6	100kN/m ² を超える	1.00	0.00 ~ 3.65	159.18	3mを超える	0.00 ~ 0.53	3.30	17.64	100kN/m ² を超える	1.00	10.70 ~ 36.00	159.18	3mを超える	25.00 ~ 36.00	3.30	17.64
	それ以外	1.00	3.65 ~ 11.44	100.00	それ以外	0.53 ~ 11.44	3.00	16.05	それ以外	1.00	5.00 ~ 10.70	100.00	それ以外	5.00 ~ 25.00	3.00	16.05
7	100kN/m ² を超える	1.00	0.00 ~ 3.42	155.10	3mを超える	0.00 ~ 0.73	3.44	18.41	100kN/m ² を超える	1.00	11.21 ~ 31.91	155.10	3mを超える	25.00 ~ 31.91	3.44	18.41
	それ以外	1.00	3.42 ~ 11.21	100.00	それ以外	0.73 ~ 11.21	3.00	16.05	それ以外	1.00	5.00 ~ 11.21	100.00	それ以外	5.00 ~ 25.00	3.00	16.05
8	100kN/m ² を超える	1.00	0.00 ~ 3.52	156.78	3mを超える	0.00 ~ 1.27	3.60	19.29	100kN/m ² を超える	1.00	10.55 ~ 42.00	156.78	3mを超える	25.00 ~ 42.00	3.60	19.29
	それ以外	1.00	3.52 ~ 11.30	100.00	それ以外	1.27 ~ 11.30	3.00	16.05	それ以外	1.00	5.00 ~ 10.55	100.00	それ以外	5.00 ~ 25.00	3.00	16.05
9	100kN/m ² を超える	1.00	0.00 ~ 3.39	154.42	3mを超える	0.00 ~ 1.15	3.53	18.91	100kN/m ² を超える	1.00	10.66 ~ 46.00	154.42	3mを超える	30.00 ~ 46.00	3.53	18.91
	それ以外	1.00	3.39 ~ 11.17	100.00	それ以外	1.15 ~ 11.17	3.00	16.05	それ以外	1.00	5.00 ~ 10.66	100.00	それ以外	5.00 ~ 30.00	3.00	16.05
10	100kN/m ² を超える	1.00	0.00 ~ 3.27	152.31	3mを超える	0.00 ~ 1.95	3.83	20.50	100kN/m ² を超える	1.00	10.84 ~ 116.00	152.31	3mを超える	40.00 ~ 116.00	3.83	20.50
	それ以外	1.00	3.27 ~ 11.05	100.00	それ以外	1.95 ~ 11.05	3.00	16.05	それ以外	1.00	5.00 ~ 10.84	100.00	それ以外	5.00 ~ 40.00	3.00	16.05
11	100kN/m ² を超える	1.00	0.00 ~ 3.40	154.74	3mを超える	0.00 ~ 2.01	3.87	20.73	100kN/m ² を超える	1.00	10.72 ~ 116.00	154.74	3mを超える	30.00 ~ 116.00	3.87	20.73
	それ以外	1.00	3.40 ~ 11.19	100.00	それ以外	2.01 ~ 11.19	3.00	16.05	それ以外	1.00	5.00 ~ 10.72	100.00	それ以外	5.00 ~ 30.00	3.00	16.05
12	100kN/m ² を超える	1.00	0.00 ~ 3.60	158.14	3mを超える	0.00 ~ 2.11	3.94	21.08	100kN/m ² を超える	1.00	10.60 ~ 114.00	158.14	3mを超える	30.00 ~ 114.00	3.94	21.08
	それ以外	1.00	3.60 ~ 11.38	100.00	それ以外	2.11 ~ 11.38	3.00	16.05	それ以外	1.00	5.00 ~ 10.60	100.00	それ以外	5.00 ~ 30.00	3.00	16.05
13	100kN/m ² を超える	1.00	0.00 ~ 3.57	157.69	3mを超える	0.00 ~ 2.09	3.93	21.03	100kN/m ² を超える	1.00	10.61 ~ 116.00	157.69	3mを超える	30.00 ~ 116.00	3.93	21.03
	それ以外	1.00	3.57 ~ 11.36	100.00	それ以外	2.09 ~ 11.36	3.00	16.05	それ以外	1.00	5.00 ~ 10.61	100.00	それ以外	5.00 ~ 30.00	3.00	16.05
14	100kN/m ² を超える	1.00	0.00 ~ 3.63	158.69	3mを超える	0.00 ~ 2.12	3.95	21.14	100kN/m ² を超える	1.00	10.58 ~ 116.00	158.69	3mを超える	30.00 ~ 116.00	3.95	21.14
	それ以外	1.00	3.63 ~ 11.41	100.00	それ以外	2.12 ~ 11.41	3.00	16.05	それ以外	1.00	5.00 ~ 10.58	100.00	それ以外	5.00 ~ 30.00	3.00	16.05
15	100kN/m ² を超える	1.00	0.00 ~ 3.86	162.91	3mを超える	0.00 ~ 2.27	4.06	21.70	100kN/m ² を超える	1.00	10.53 ~ 116.00	162.91	3mを超える	25.00 ~ 116.00	4.06	21.70
	それ以外	1.00	3.86 ~ 11.65	100.00	それ以外	2.27 ~ 11.65	3.00	16.05	それ以外	1.00	5.00 ~ 10.53	100.00	それ以外	5.00 ~ 25.00	3.00	16.05

急傾斜地の崩壊区域調書

様式3-2 建築物に作用すると想定される衝撃に関する事項(2/2)

調査年度 2024年度

急傾斜地の位置		483AN5352			箇所名		大平8号		所在地		下関伊郡岩泉町安家字大平					
横断 測線 番号	急傾斜地の下端に隣接する土地								急傾斜地内							
	土石等の移動の高さと力の大きさ				土石等の堆積高さと力の大きさ				土石等の移動の高さと力の大きさ				土石等の堆積高さと力の大きさ			
	区分	高さ (m)	下端からの距離 (m)	力の大きさ (kN/m ²)	区分	下端からの水平 距離(m)	高さ (m)	力の大きさ (kN/m ²)	区分	高さ (m)	上端からの比高 (m)	力の大きさ (kN/m ²)	区分	上端からの比高 (m)	高さ (m)	力の大きさ (kN/m ²)
16	100kN/m ² を超える	1.00	0.00 ~ 4.03	166.06	3mを超える	0.00 ~ 2.41	4.17	22.33	100kN/m ² を超える	1.00	10.62 ~ 114.00	166.06	3mを超える	25.00 ~ 114.00	4.17	22.33
	それ以外	1.00	4.03 ~ 11.82	100.00	それ以外	2.41 ~ 11.82	3.00	16.05	それ以外	1.00	5.00 ~ 10.62	100.00	それ以外	5.00 ~ 25.00	3.00	16.05
17	100kN/m ² を超える	1.00	0.00 ~ 4.04	166.24	3mを超える	0.00 ~ 2.42	4.18	22.38	100kN/m ² を超える	1.00	10.64 ~ 112.00	166.24	3mを超える	25.00 ~ 112.00	4.18	22.38
	それ以外	1.00	4.04 ~ 11.83	100.00	それ以外	2.42 ~ 11.83	3.00	16.05	それ以外	1.00	5.00 ~ 10.64	100.00	それ以外	5.00 ~ 25.00	3.00	16.05
18	100kN/m ² を超える	1.00	0.00 ~ 4.07	166.78	3mを超える	0.00 ~ 2.46	4.21	22.54	100kN/m ² を超える	1.00	10.69 ~ 114.06	166.78	3mを超える	25.00 ~ 114.06	4.21	22.54
	それ以外	1.00	4.07 ~ 11.86	100.00	それ以外	2.46 ~ 11.86	3.00	16.05	それ以外	1.00	5.00 ~ 10.69	100.00	それ以外	5.00 ~ 25.00	3.00	16.05
19	100kN/m ² を超える	1.00	0.00 ~ 4.03	166.05	3mを超える	0.00 ~ 2.41	4.17	22.33	100kN/m ² を超える	1.00	10.62 ~ 114.00	166.05	3mを超える	25.00 ~ 114.00	4.17	22.33
	それ以外	1.00	4.03 ~ 11.82	100.00	それ以外	2.41 ~ 11.82	3.00	16.05	それ以外	1.00	5.00 ~ 10.62	100.00	それ以外	5.00 ~ 25.00	3.00	16.05
	100kN/m ² を超える		~		3mを超える	~			100kN/m ² を超える		~		3mを超える	~		
	それ以外		~		それ以外	~			それ以外		~		それ以外	~		
	100kN/m ² を超える		~		3mを超える	~			100kN/m ² を超える		~		3mを超える	~		
	それ以外		~		それ以外	~			それ以外		~		それ以外	~		
	100kN/m ² を超える		~		3mを超える	~			100kN/m ² を超える		~		3mを超える	~		
	それ以外		~		それ以外	~			それ以外		~		それ以外	~		
	100kN/m ² を超える		~		3mを超える	~			100kN/m ² を超える		~		3mを超える	~		
	それ以外		~		それ以外	~			それ以外		~		それ以外	~		
	100kN/m ² を超える		~		3mを超える	~			100kN/m ² を超える		~		3mを超える	~		
	それ以外		~		それ以外	~			それ以外		~		それ以外	~		
	100kN/m ² を超える		~		3mを超える	~			100kN/m ² を超える		~		3mを超える	~		
	それ以外		~		それ以外	~			それ以外		~		それ以外	~		
	100kN/m ² を超える		~		3mを超える	~			100kN/m ² を超える		~		3mを超える	~		
	それ以外		~		それ以外	~			それ以外		~		それ以外	~		
	100kN/m ² を超える		~		3mを超える	~			100kN/m ² を超える		~		3mを超える	~		
	それ以外		~		それ以外	~			それ以外		~		それ以外	~		