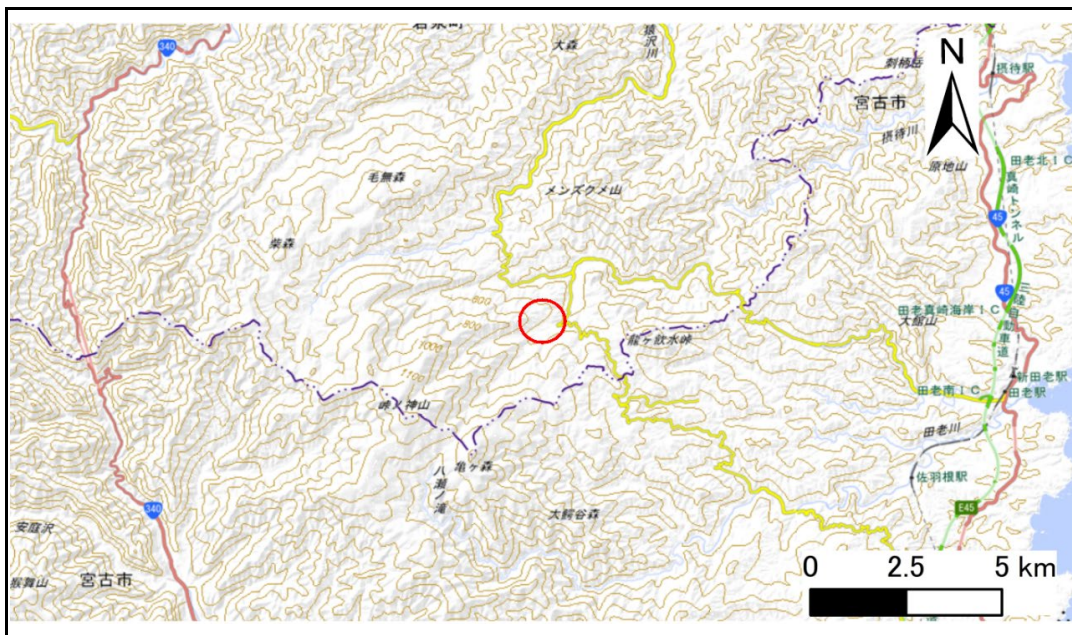


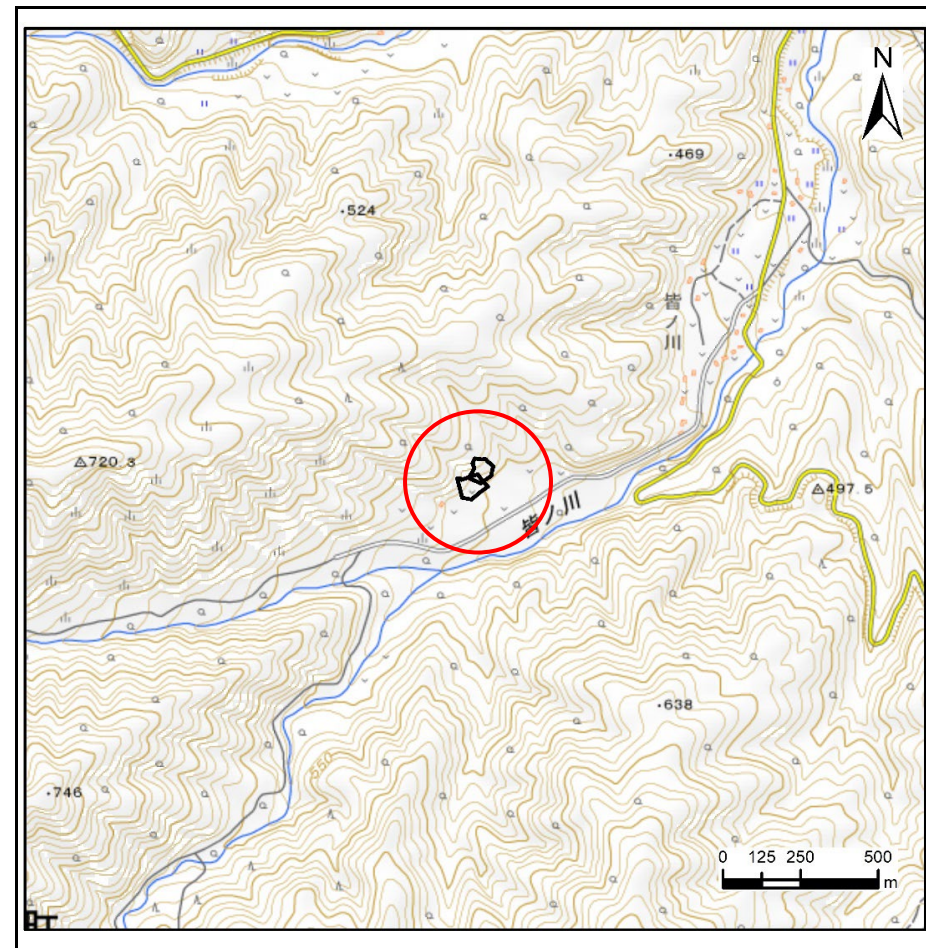
土砂災害防止に関する基礎調査(急傾斜地の崩壊)

表紙 概況、位置図

| | |
|---------|--------------------|
| 自然現象の種類 | 急傾斜地の崩壊 |
| 箇所番号 | 483AN5333 |
| 箇所名 | 皆の川 |
| 所在地 | 下閉伊郡岩泉町上有芸字道の下 |
| 調査機関 | 岩手県沿岸広域振興局岩泉土木センター |



概況図(S=1:200,000)



位置図(S=1:25,000)

国土地理院の数値地図200000(地図画像)「八戸・盛岡」及び数値地図25000(地図画像)「端神、玉川、安家、沼袋」を掲載

急傾斜地の崩壊区域調査

様式3-1 危害のおそれのある土地、著しい危害のおそれのある土地の設定図

調査年度 令和5年度

| | | | | | | |
|---------|------|-------------|-----|-------|-----|----------------|
| 急傾斜地の位置 | 箇所番号 | 483AN5333-1 | 箇所名 | 皆の川-1 | 所在地 | 下閉伊郡岩泉町上有芸字道の下 |
|---------|------|-------------|-----|-------|-----|----------------|



| | | | | |
|----|------|--------|---------------------|--|
| 凡例 | ■ 上端 | — 横断測線 | ▭ 危害のおそれのある土地の区域 | ▭ 土石等の移動による力が100kN/m ² を超える範囲 |
| | ▲ 下端 | | ▭ 著しい危害のおそれのある土地の区域 | ▭ 土石等の堆積高が3mを超える範囲 |

急傾斜地の崩壊区域調書

様式3-2 建築物に作用すると想定される衝撃に関する事項(1/1)

| | |
|------|-------|
| 調査年度 | 令和5年度 |
|------|-------|

| 急傾斜地の位置 | 箇所番号 | 483AN5333-1 | | 箇所名 | 皆の川-1 | | 所在地 | 下閉伊郡岩泉町上有芸字道の下 | | | | | | | | |
|----------------|---------------------------|-------------|----------------|-------------------------------|---------------|------------------|-----------|-------------------------------|---------------------------|-----------|----------------|-------------------------------|---------------|----------------|-----------|-------------------------------|
| 横断 測線 番号 | 急傾斜地の下端に隣接する土地 | | | | | | | | 急傾斜地内 | | | | | | | |
| | 土石等の移動の高さと力の大きさ | | | | 土石等の堆積高さとの大きさ | | | | 土石等の移動の高さと力の大きさ | | | | 土石等の堆積高さとの大きさ | | | |
| | 区分 | 高さ (m) | 下端からの距離 (m) | 力の大きさ (kN/m ²) | 区分 | 下端からの水平 距離(m) | 高さ (m) | 力の大きさ (kN/m ²) | 区分 | 高さ (m) | 上端からの比高 (m) | 力の大きさ (kN/m ²) | 区分 | 上端からの比高 (m) | 高さ (m) | 力の大きさ (kN/m ²) |
| 1 | 100kN/m ² を超える | — | — ~ — | — | 3mを超える | — ~ — | — | — | 100kN/m ² を超える | — | — ~ — | — | 3mを超える | — ~ — | — | — |
| | それ以外 | 1.00 | 0.00 ~ 6.27 | 78.83 | それ以外 | 0.00 ~ 0.00 | 1.68 | 8.48 | それ以外 | 1.00 | 5.00 ~ 7.40 | 78.83 | それ以外 | 5.00 ~ 7.40 | 1.68 | 8.48 |
| 2 | 100kN/m ² を超える | — | — ~ — | — | 3mを超える | — ~ — | — | — | 100kN/m ² を超える | — | — ~ — | — | 3mを超える | — ~ — | — | — |
| | それ以外 | 1.00 | 0.00 ~ 6.64 | 83.86 | それ以外 | 0.00 ~ 0.00 | 1.66 | 8.39 | それ以外 | 1.00 | 5.00 ~ 8.20 | 83.86 | それ以外 | 5.00 ~ 8.20 | 1.66 | 8.39 |
| 3 | 100kN/m ² を超える | 1.00 | 0.00 ~ 0.33 | 104.81 | 3mを超える | — ~ — | — | — | 100kN/m ² を超える | 1.00 | 11.23 ~ 12.30 | 104.81 | 3mを超える | — ~ — | — | — |
| | それ以外 | 1.00 | 0.33 ~ 8.11 | 100.00 | それ以外 | 0.00 ~ 8.11 | 2.02 | 10.23 | それ以外 | 1.00 | 5.00 ~ 11.23 | 100.00 | それ以外 | 5.00 ~ 12.30 | 2.02 | 10.23 |
| 4 | 100kN/m ² を超える | 1.00 | 0.00 ~ 0.64 | 109.49 | 3mを超える | — ~ — | — | — | 100kN/m ² を超える | 1.00 | 11.53 ~ 13.94 | 109.49 | 3mを超える | — ~ — | — | — |
| | それ以外 | 1.00 | 0.64 ~ 8.42 | 100.00 | それ以外 | 0.00 ~ 8.42 | 2.00 | 10.09 | それ以外 | 1.00 | 5.00 ~ 11.53 | 100.00 | それ以外 | 5.00 ~ 13.94 | 2.00 | 10.09 |
| 5 | 100kN/m ² を超える | — | — ~ — | — | 3mを超える | — ~ — | — | — | 100kN/m ² を超える | — | — ~ — | — | 3mを超える | — ~ — | — | — |
| | それ以外 | 1.00 | 0.00 ~ 6.48 | 81.64 | それ以外 | 0.00 ~ 0.00 | 1.68 | 8.47 | それ以外 | 1.00 | 5.00 ~ 7.80 | 81.64 | それ以外 | 5.00 ~ 7.80 | 1.68 | 8.47 |
| 6 | 100kN/m ² を超える | — | — ~ — | — | 3mを超える | — ~ — | — | — | 100kN/m ² を超える | — | — ~ — | — | 3mを超える | — ~ — | — | — |
| | それ以外 | 1.00 | 0.00 ~ 4.72 | 58.78 | それ以外 | 0.00 ~ 0.00 | 1.65 | 8.32 | それ以外 | 1.00 | 5.00 ~ 5.00 | 58.78 | それ以外 | 5.00 ~ 5.00 | 1.65 | 8.32 |
| | 100kN/m ² を超える | | ~ | | 3mを超える | ~ | | | 100kN/m ² を超える | | ~ | | 3mを超える | ~ | | |
| | それ以外 | | ~ | | それ以外 | ~ | | | それ以外 | | ~ | | それ以外 | ~ | | |
| | 100kN/m ² を超える | | ~ | | 3mを超える | ~ | | | 100kN/m ² を超える | | ~ | | 3mを超える | ~ | | |
| | それ以外 | | ~ | | それ以外 | ~ | | | それ以外 | | ~ | | それ以外 | ~ | | |
| | 100kN/m ² を超える | | ~ | | 3mを超える | ~ | | | 100kN/m ² を超える | | ~ | | 3mを超える | ~ | | |
| | それ以外 | | ~ | | それ以外 | ~ | | | それ以外 | | ~ | | それ以外 | ~ | | |
| | 100kN/m ² を超える | | ~ | | 3mを超える | ~ | | | 100kN/m ² を超える | | ~ | | 3mを超える | ~ | | |
| | それ以外 | | ~ | | それ以外 | ~ | | | それ以外 | | ~ | | それ以外 | ~ | | |
| | 100kN/m ² を超える | | ~ | | 3mを超える | ~ | | | 100kN/m ² を超える | | ~ | | 3mを超える | ~ | | |
| | それ以外 | | ~ | | それ以外 | ~ | | | それ以外 | | ~ | | それ以外 | ~ | | |
| | 100kN/m ² を超える | | ~ | | 3mを超える | ~ | | | 100kN/m ² を超える | | ~ | | 3mを超える | ~ | | |
| | それ以外 | | ~ | | それ以外 | ~ | | | それ以外 | | ~ | | それ以外 | ~ | | |

急傾斜地の崩壊区域調書

様式3-1 危害のおそれのある土地、著しい危害のおそれのある土地の設定図

調査年度

令和5年度

急傾斜地の位置

箇所番号

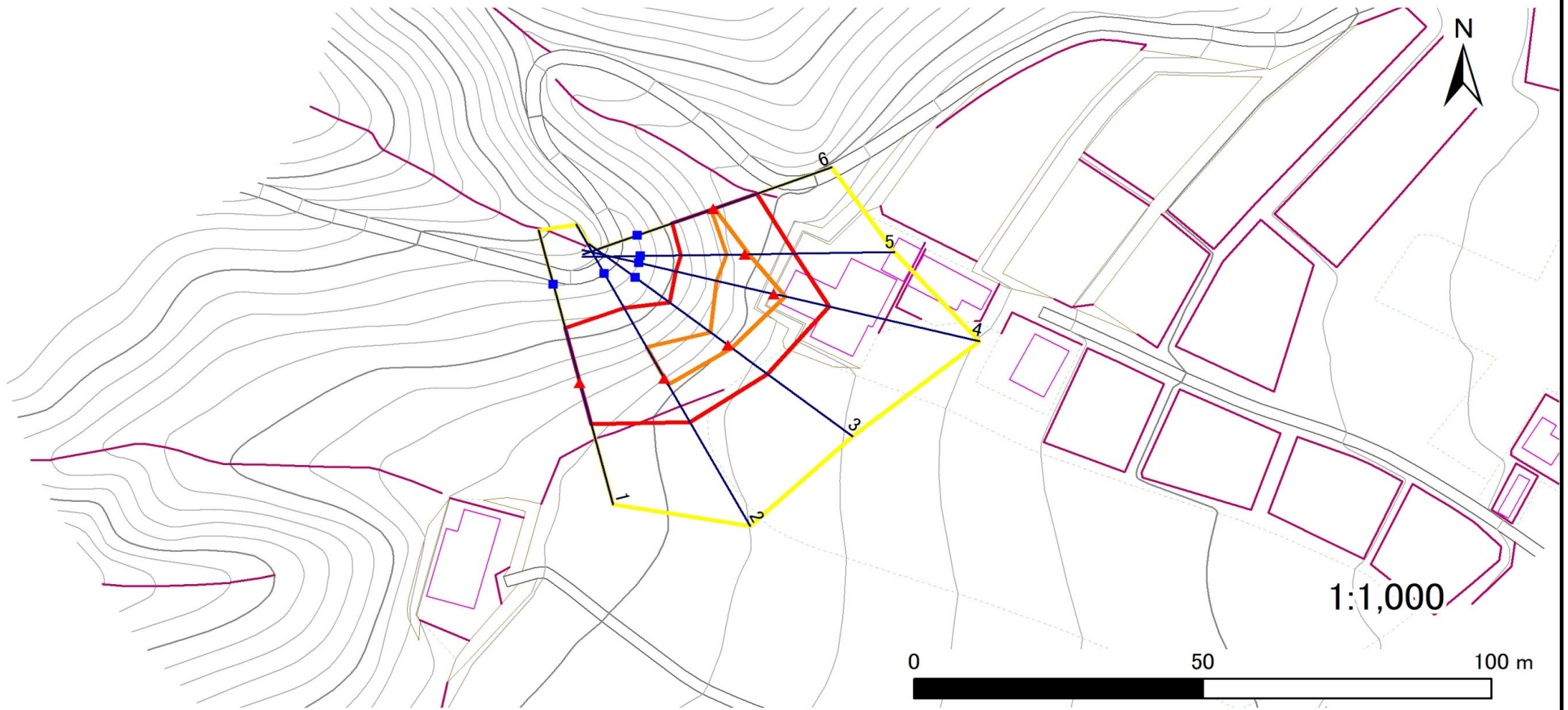
483AN5333-2

箇所名

皆の川-2

所在地

下閉伊郡岩泉町上有芸字道の下



凡例

■ 上端
▲ 下端

— 横断測線

— 危害のおそれのある土地の区域

— 著しい危害のおそれのある土地の区域

— 土石等の移動による力が 100kN/m^2 を超える範囲

— 土石等の堆積高が 3m を超える範囲

急傾斜地の崩壊区域調査

様式3-2 建築物に作用すると想定される衝撃に関する事項(1/1)

| | |
|------|-------|
| 調査年度 | 令和5年度 |
|------|-------|

| 急傾斜地の位置 | | 箇所番号 | | 483AN5333-2 | | 箇所名 | | 皆の川-2 | | 所在地 | | 下閉伊郡岩泉町上有芸字道の下 | | | | |
|----------------|---------------------------|-----------|----------------|-------------------------------|---------------|------------------|-----------|-------------------------------|---------------------------|-----------|----------------|-------------------------------|---------------|----------------|-----------|-------------------------------|
| 横断 測線 番号 | 急傾斜地の下端に隣接する土地 | | | | | | | | 急傾斜地内 | | | | | | | |
| | 土石等の移動の高さと力の大きさ | | | | 土石等の堆積高さとの大きさ | | | | 土石等の移動の高さと力の大きさ | | | | 土石等の堆積高さとの大きさ | | | |
| | 区分 | 高さ (m) | 下端からの距離 (m) | 力の大きさ (kN/m ²) | 区分 | 下端からの水平 距離(m) | 高さ (m) | 力の大きさ (kN/m ²) | 区分 | 高さ (m) | 上端からの比高 (m) | 力の大きさ (kN/m ²) | 区分 | 上端からの比高 (m) | 高さ (m) | 力の大きさ (kN/m ²) |
| 1 | 100kN/m ² を超える | — | — ~ — | — | 3mを超える | — ~ — | — | — | 100kN/m ² を超える | — | — ~ — | — | 3mを超える | — ~ — | — | — |
| | それ以外 | 1.00 | 0.00 ~ 7.68 | 98.42 | それ以外 | 0.00 ~ 7.68 | 1.99 | 10.63 | それ以外 | 1.00 | 5.00 ~ 11.30 | 98.42 | それ以外 | 5.00 ~ 11.30 | 1.99 | 10.63 |
| 2 | 100kN/m ² を超える | 1.00 | 0.00 ~ 1.29 | 119.51 | 3mを超える | — ~ — | — | — | 100kN/m ² を超える | 1.00 | 10.69 ~ 15.20 | 119.51 | 3mを超える | — ~ — | — | — |
| | それ以外 | 1.00 | 1.29 ~ 9.07 | 100.00 | それ以外 | 0.00 ~ 9.07 | 2.28 | 12.22 | それ以外 | 1.00 | 5.00 ~ 10.69 | 100.00 | それ以外 | 5.00 ~ 15.20 | 2.28 | 12.22 |
| 3 | 100kN/m ² を超える | 1.00 | 0.00 ~ 0.78 | 111.61 | 3mを超える | — ~ — | — | — | 100kN/m ² を超える | 1.00 | 10.92 ~ 13.53 | 111.61 | 3mを超える | — ~ — | — | — |
| | それ以外 | 1.00 | 0.78 ~ 8.56 | 100.00 | それ以外 | 0.00 ~ 8.56 | 2.06 | 11.02 | それ以外 | 1.00 | 5.00 ~ 10.92 | 100.00 | それ以外 | 5.00 ~ 13.53 | 2.06 | 11.02 |
| 4 | 100kN/m ² を超える | 1.00 | 0.00 ~ 2.02 | 131.28 | 3mを超える | — ~ — | — | — | 100kN/m ² を超える | 1.00 | 10.53 ~ 18.30 | 131.28 | 3mを超える | — ~ — | — | — |
| | それ以外 | 1.00 | 2.02 ~ 9.81 | 100.00 | それ以外 | 0.00 ~ 9.81 | 2.36 | 12.62 | それ以外 | 1.00 | 5.00 ~ 10.53 | 100.00 | それ以外 | 5.00 ~ 18.30 | 2.36 | 12.62 |
| 5 | 100kN/m ² を超える | 1.00 | 0.00 ~ 0.74 | 111.04 | 3mを超える | — ~ — | — | — | 100kN/m ² を超える | 1.00 | 10.65 ~ 12.92 | 111.04 | 3mを超える | — ~ — | — | — |
| | それ以外 | 1.00 | 0.74 ~ 8.53 | 100.00 | それ以外 | 0.00 ~ 8.53 | 2.11 | 11.31 | それ以外 | 1.00 | 5.00 ~ 10.65 | 100.00 | それ以外 | 5.00 ~ 12.92 | 2.11 | 11.31 |
| 6 | 100kN/m ² を超える | 1.00 | 0.00 ~ 0.13 | 101.96 | 3mを超える | — ~ — | — | — | 100kN/m ² を超える | 1.00 | 10.53 ~ 10.88 | 101.96 | 3mを超える | — ~ — | — | — |
| | それ以外 | 1.00 | 0.13 ~ 7.92 | 100.00 | それ以外 | 0.00 ~ 7.92 | 2.19 | 11.71 | それ以外 | 1.00 | 5.00 ~ 10.53 | 100.00 | それ以外 | 5.00 ~ 10.88 | 2.19 | 11.71 |
| | 100kN/m ² を超える | | ~ | | 3mを超える | ~ | | | 100kN/m ² を超える | | ~ | | 3mを超える | ~ | | |
| | それ以外 | | ~ | | それ以外 | ~ | | | それ以外 | | ~ | | それ以外 | ~ | | |
| | 100kN/m ² を超える | | ~ | | 3mを超える | ~ | | | 100kN/m ² を超える | | ~ | | 3mを超える | ~ | | |
| | それ以外 | | ~ | | それ以外 | ~ | | | それ以外 | | ~ | | それ以外 | ~ | | |
| | 100kN/m ² を超える | | ~ | | 3mを超える | ~ | | | 100kN/m ² を超える | | ~ | | 3mを超える | ~ | | |
| | それ以外 | | ~ | | それ以外 | ~ | | | それ以外 | | ~ | | それ以外 | ~ | | |
| | 100kN/m ² を超える | | ~ | | 3mを超える | ~ | | | 100kN/m ² を超える | | ~ | | 3mを超える | ~ | | |
| | それ以外 | | ~ | | それ以外 | ~ | | | それ以外 | | ~ | | それ以外 | ~ | | |
| | 100kN/m ² を超える | | ~ | | 3mを超える | ~ | | | 100kN/m ² を超える | | ~ | | 3mを超える | ~ | | |
| | それ以外 | | ~ | | それ以外 | ~ | | | それ以外 | | ~ | | それ以外 | ~ | | |
| | 100kN/m ² を超える | | ~ | | 3mを超える | ~ | | | 100kN/m ² を超える | | ~ | | 3mを超える | ~ | | |
| | それ以外 | | ~ | | それ以外 | ~ | | | それ以外 | | ~ | | それ以外 | ~ | | |