

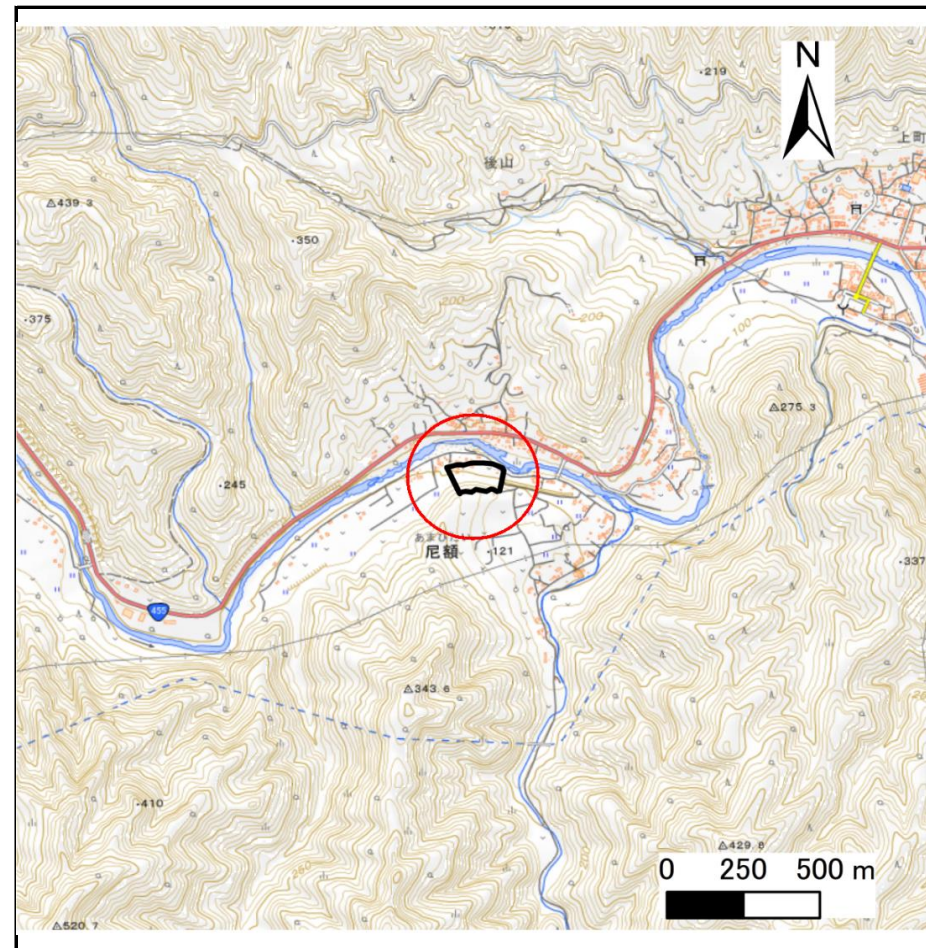
土砂災害防止に関する基礎調査(急傾斜地の崩壊)

表紙 概況、位置図

自然現象の種類	急傾斜地の崩壊
箇所番号	483AN5196
箇所名	長畑
所在地	下閉伊郡岩泉町尼額字長畑
調査機関	岩手県沿岸広域振興局岩泉土木センター



概況図(S=1:200,000)



位置図(S=1:25,000)

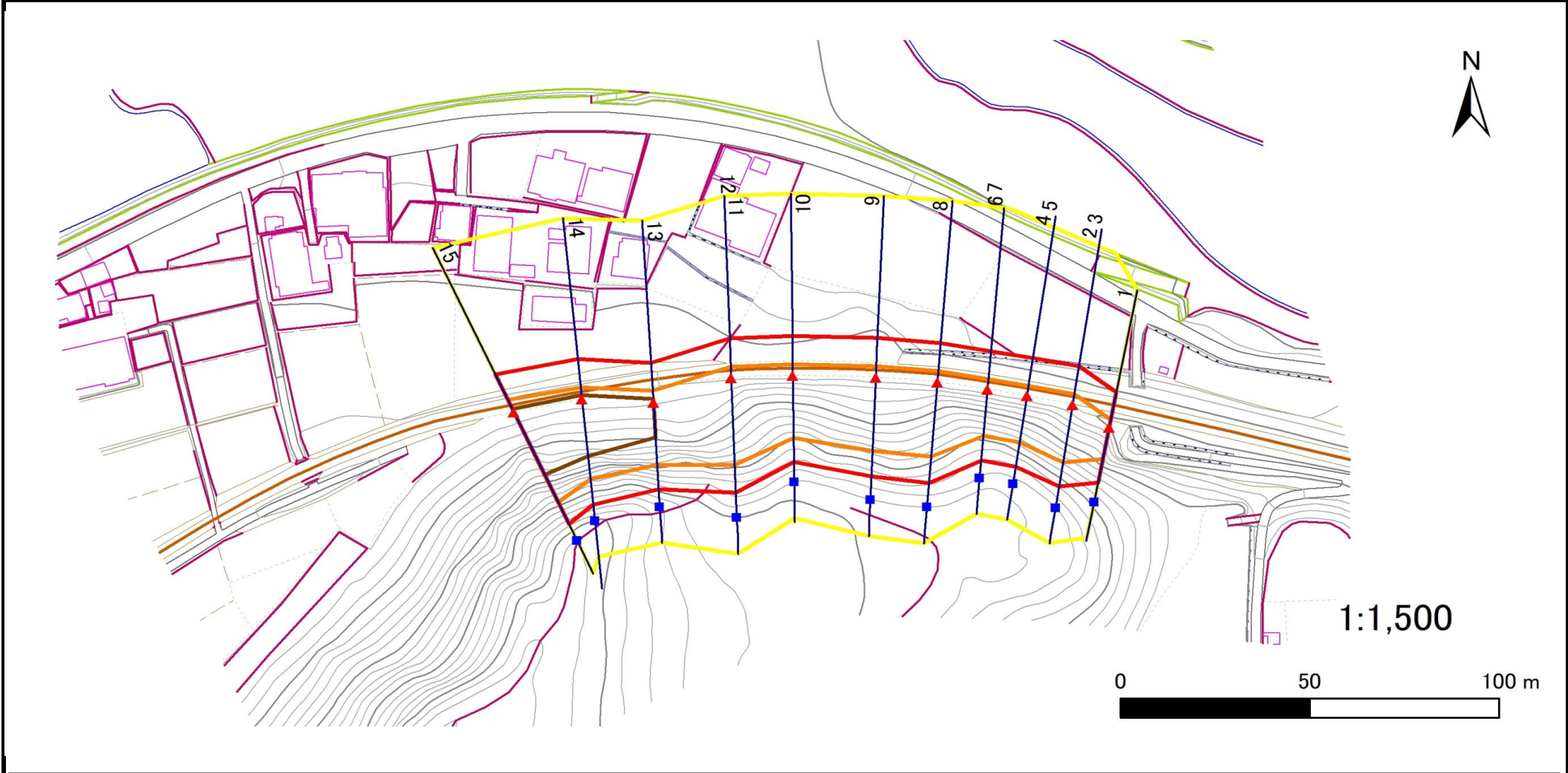
国土地理院の数値地図200000(地図画像)「八戸・盛岡」及び数値地図25000(地図画像)「端神、玉川、安家、沼袋」を掲載

急傾斜地の崩壊区域調査

様式3-1 危害のおそれのある土地、著しい危害のおそれのある土地の設定図

調査年度 令和5年度

急傾斜地の位置 箇所番号 483AN5196 箇所名 長畑 所在地 下閉伊郡岩泉町尼額字長畑



- | | | | | |
|----|------|--------|---------------------|--|
| 凡例 | ■ 上端 | — 横断測線 | ▭ 危害のおそれのある土地の区域 | ▭ 土石等の移動による力が100kN/m ² を超える範囲 |
| | ▲ 下端 | | ▭ 著しい危害のおそれのある土地の区域 | ▭ 土石等の堆積高が3mを超える範囲 |

急傾斜地の崩壊区域調書

様式3-2 建築物に作用すると想定される衝撃に関する事項(1/1)

調査年度	令和5年度
------	-------

急傾斜地の位置		483AN5196		箇所名		長畑		所在地		下閉伊郡岩泉町尼願字長畑						
横断 測線 番号	急傾斜地の下端に隣接する土地								急傾斜地内							
	土石等の移動の高さと力の大きさ				土石等の堆積高さと力の大きさ				土石等の移動の高さと力の大きさ				土石等の堆積高さと力の大きさ			
	区分	高さ (m)	下端からの距離 (m)	力の大きさ (kN/m ²)	区分	下端からの水平 距離(m)	高さ (m)	力の大きさ (kN/m ²)	区分	高さ (m)	上端からの比高 (m)	力の大きさ (kN/m ²)	区分	上端からの比高 (m)	高さ (m)	力の大きさ (kN/m ²)
1	100kN/m ² を超える	1.00	0.00 ~ 2.15	133.31	3mを超える	— ~ —	—	—	100kN/m ² を超える	1.00	11.04 ~ 19.26	133.31	3mを超える	— ~ —	—	—
	それ以外	1.00	2.15 ~ 9.93	100.00	それ以外	0.00 ~ 9.93	2.56	12.92	それ以外	1.00	5.00 ~ 11.04	100.00	それ以外	5.00 ~ 19.26	2.56	12.92
2	100kN/m ² を超える	1.00	0.00 ~ 2.92	146.24	3mを超える	— ~ —	—	—	100kN/m ² を超える	1.00	10.69 ~ 24.46	146.24	3mを超える	— ~ —	—	—
	それ以外	1.00	2.92 ~ 10.70	100.00	それ以外	0.00 ~ 10.70	2.82	14.28	それ以外	1.00	5.00 ~ 10.69	100.00	それ以外	5.00 ~ 24.46	2.82	14.28
3	100kN/m ² を超える	1.00	0.00 ~ 2.92	146.24	3mを超える	— ~ —	—	—	100kN/m ² を超える	1.00	10.69 ~ 24.46	146.24	3mを超える	— ~ —	—	—
	それ以外	1.00	2.92 ~ 10.70	100.00	それ以外	0.00 ~ 10.70	2.82	14.28	それ以外	1.00	5.00 ~ 10.69	100.00	それ以外	5.00 ~ 24.46	2.82	14.28
4	100kN/m ² を超える	1.00	0.00 ~ 2.69	142.33	3mを超える	0.00 ~ 0.11	3.08	15.56	100kN/m ² を超える	1.00	12.10 ~ 25.70	142.33	3mを超える	20.00 ~ 25.70	3.08	15.56
	それ以外	1.00	2.69 ~ 10.47	100.00	それ以外	0.11 ~ 10.47	3.00	15.16	それ以外	1.00	5.00 ~ 12.10	100.00	それ以外	5.00 ~ 20.00	3.00	15.16
5	100kN/m ² を超える	1.00	0.00 ~ 2.69	142.33	3mを超える	— ~ —	—	—	100kN/m ² を超える	1.00	12.10 ~ 25.70	142.33	3mを超える	— ~ —	—	—
	それ以外	1.00	2.69 ~ 10.47	100.00	それ以外	0.00 ~ 10.47	2.01	10.18	それ以外	1.00	5.00 ~ 12.10	100.00	それ以外	5.00 ~ 25.70	2.01	10.18
6	100kN/m ² を超える	1.00	0.00 ~ 2.69	142.31	3mを超える	— ~ —	—	—	100kN/m ² を超える	1.00	12.10 ~ 25.70	142.31	3mを超える	— ~ —	—	—
	それ以外	1.00	2.69 ~ 10.47	100.00	それ以外	0.00 ~ 10.47	2.01	10.18	それ以外	1.00	5.00 ~ 12.10	100.00	それ以外	5.00 ~ 25.70	2.01	10.18
7	100kN/m ² を超える	1.00	0.00 ~ 2.69	142.31	3mを超える	0.00 ~ 0.11	3.08	15.56	100kN/m ² を超える	1.00	12.10 ~ 25.70	142.31	3mを超える	20.00 ~ 25.70	3.08	15.56
	それ以外	1.00	2.69 ~ 10.47	100.00	それ以外	0.11 ~ 10.47	3.00	15.16	それ以外	1.00	5.00 ~ 12.10	100.00	それ以外	5.00 ~ 20.00	3.00	15.16
8	100kN/m ² を超える	1.00	0.00 ~ 2.97	147.13	3mを超える	— ~ —	—	—	100kN/m ² を超える	1.00	10.53 ~ 26.34	147.13	3mを超える	— ~ —	—	—
	それ以外	1.00	2.97 ~ 10.75	100.00	それ以外	0.00 ~ 10.75	2.69	13.62	それ以外	1.00	5.00 ~ 10.53	100.00	それ以外	5.00 ~ 26.34	2.69	13.62
9	100kN/m ² を超える	1.00	0.00 ~ 3.02	148.00	3mを超える	— ~ —	—	—	100kN/m ² を超える	1.00	10.53 ~ 26.36	148.00	3mを超える	— ~ —	—	—
	それ以外	1.00	3.02 ~ 10.80	100.00	それ以外	0.00 ~ 10.80	2.72	13.76	それ以外	1.00	5.00 ~ 10.53	100.00	それ以外	5.00 ~ 26.36	2.72	13.76
10	100kN/m ² を超える	1.00	0.00 ~ 3.08	149.02	3mを超える	— ~ —	—	—	100kN/m ² を超える	1.00	10.92 ~ 26.38	149.02	3mを超える	— ~ —	—	—
	それ以外	1.00	3.08 ~ 10.86	100.00	それ以外	0.00 ~ 10.86	2.89	14.60	それ以外	1.00	5.00 ~ 10.92	100.00	それ以外	5.00 ~ 26.38	2.89	14.60
11	100kN/m ² を超える	1.00	0.00 ~ 3.00	147.69	3mを超える	— ~ —	—	—	100kN/m ² を超える	1.00	10.58 ~ 28.26	147.69	3mを超える	— ~ —	—	—
	それ以外	1.00	3.00 ~ 10.78	100.00	それ以外	0.00 ~ 10.78	2.98	15.08	それ以外	1.00	5.00 ~ 10.58	100.00	それ以外	5.00 ~ 28.26	2.98	15.08
12	100kN/m ² を超える	1.00	0.00 ~ 3.00	147.69	3mを超える	— ~ —	—	—	100kN/m ² を超える	1.00	10.58 ~ 28.26	147.69	3mを超える	— ~ —	—	—
	それ以外	1.00	3.00 ~ 10.78	100.00	それ以外	0.00 ~ 10.78	2.98	15.08	それ以外	1.00	5.00 ~ 10.58	100.00	それ以外	5.00 ~ 28.26	2.98	15.08
13	100kN/m ² を超える	1.00	0.00 ~ 3.07	148.94	3mを超える	0.00 ~ 0.93	3.60	18.17	100kN/m ² を超える	1.00	12.14 ~ 30.30	148.94	3mを超える	20.00 ~ 30.30	3.60	18.17
	それ以外	1.00	3.07 ~ 10.86	100.00	それ以外	0.93 ~ 10.86	3.00	15.16	それ以外	1.00	5.00 ~ 12.14	100.00	それ以外	5.00 ~ 20.00	3.00	15.16
14	100kN/m ² を超える	1.00	0.00 ~ 3.26	152.26	3mを超える	0.00 ~ 1.03	3.69	18.64	100kN/m ² を超える	1.00	12.89 ~ 37.70	152.26	3mを超える	20.00 ~ 37.70	3.69	18.64
	それ以外	1.00	3.26 ~ 11.05	100.00	それ以外	1.03 ~ 11.05	3.00	15.16	それ以外	1.00	5.00 ~ 12.89	100.00	それ以外	5.00 ~ 20.00	3.00	15.16
15	100kN/m ² を超える	1.00	0.00 ~ 3.65	159.10	3mを超える	0.00 ~ 0.84	3.53	17.82	100kN/m ² を超える	1.00	11.68 ~ 39.27	159.10	3mを超える	20.00 ~ 39.27	3.53	17.82
	それ以外	1.00	3.65 ~ 11.43	100.00	それ以外	0.84 ~ 11.43	3.00	15.16	それ以外	1.00	5.00 ~ 11.68	100.00	それ以外	5.00 ~ 20.00	3.00	15.16