

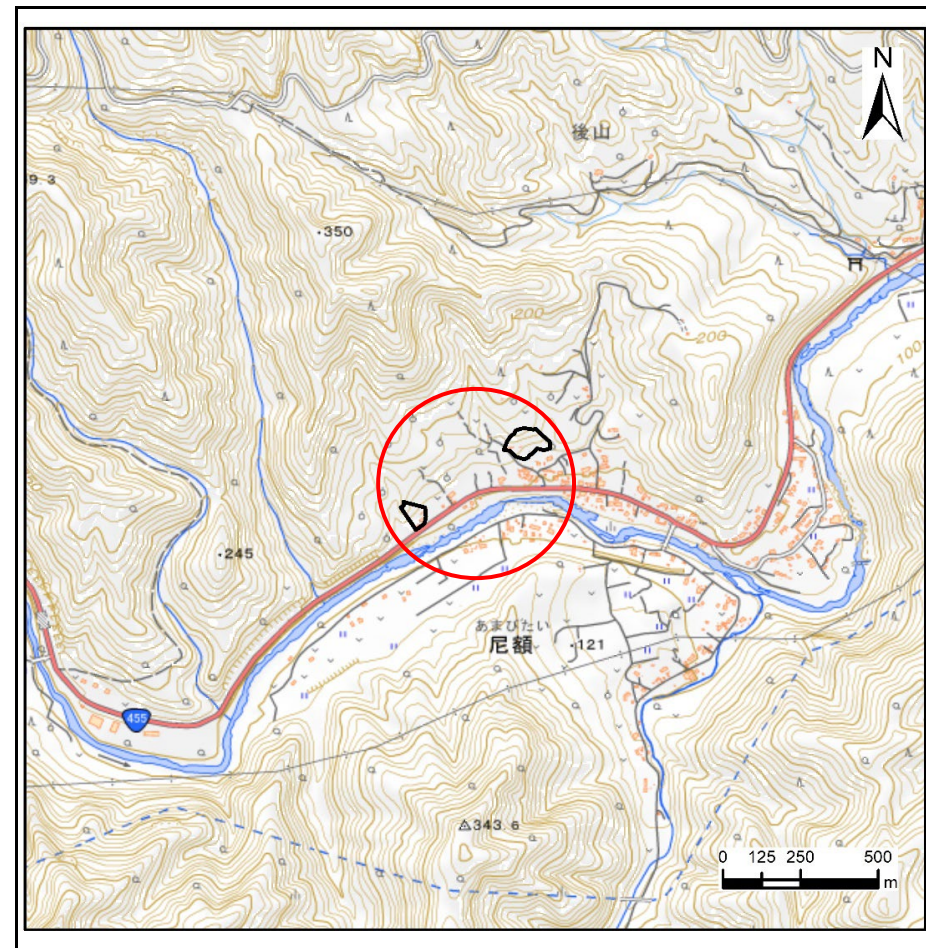
土砂災害防止に関する基礎調査(急傾斜地の崩壊)

表紙 概況、位置図

自然現象の種類	急傾斜地の崩壊
箇所番号	483AN5194
箇所名	和野
所在地	下閉伊郡岩泉町尼額字和野
調査機関	岩手県沿岸広域振興局岩泉土木センター



概況図(S=1:200,000)



位置図(S=1:25,000)

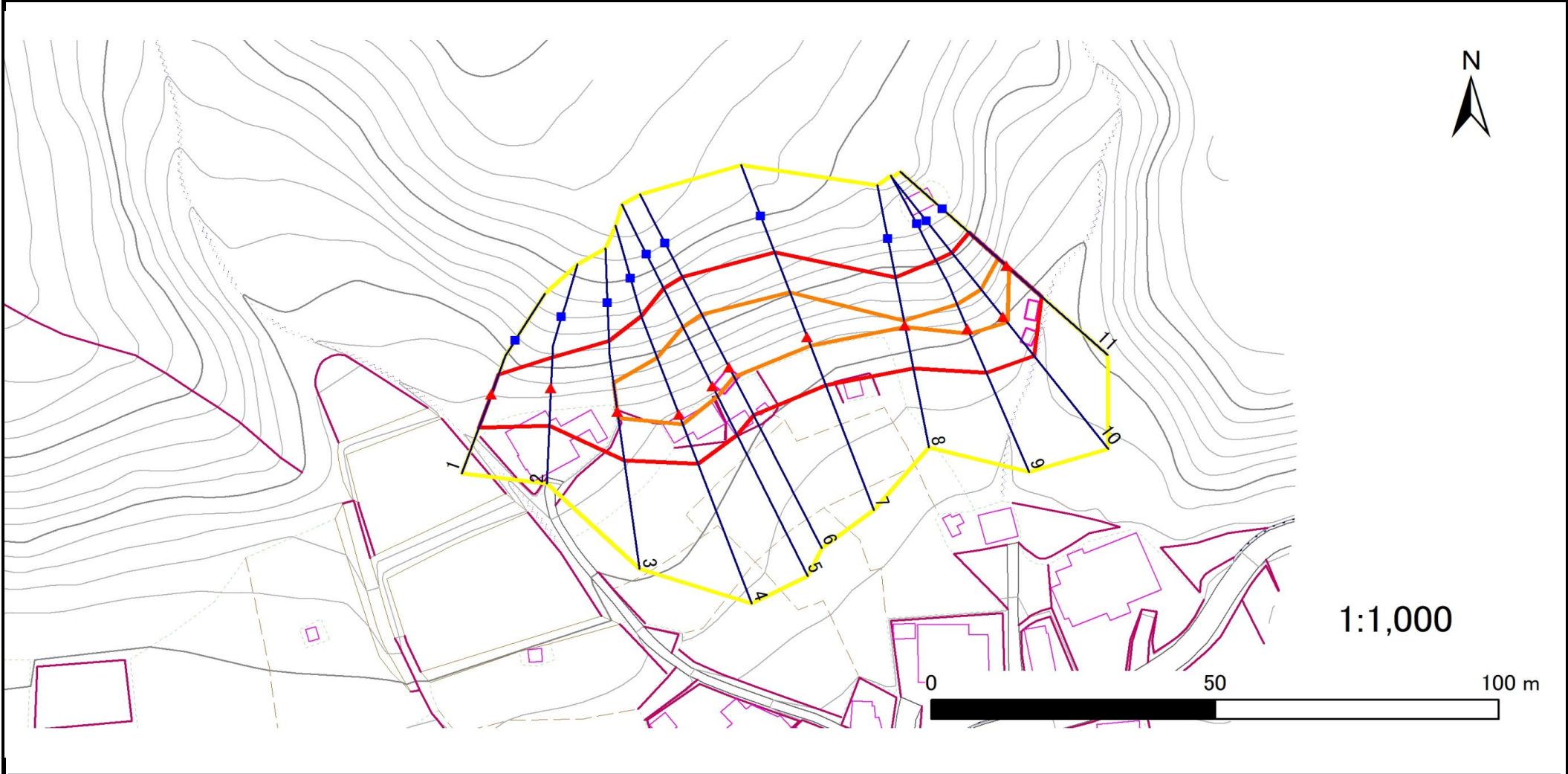
国土地理院の数値地図20000(地図画像)「八戸、盛岡」及び数値地図25000(地図画像)「端神、玉川、安家、沼袋」を掲載

急傾斜地の崩壊区域調査

様式3-1 危害のおそれのある土地、著しい危害のおそれのある土地の設定図

調査年度 令和5年度

急傾斜地の位置	箇所番号	483AN5194-1	箇所名	和野-1	所在地	下閉伊郡岩泉町尼額字和野
---------	------	-------------	-----	------	-----	--------------



凡例	■ 上端	— 横断測線	■ 危害のおそれのある土地の区域	■ 土石等の移動による力が100kN/m ² を超える範囲
	▲ 下端		■ 著しい危害のおそれのある土地の区域	■ 土石等の堆積高が3mを超える範囲

急傾斜地の崩壊区域調査

様式3-2 建築物に作用すると想定される衝撃に関する事項(1/1)

調査年度	令和5年度
------	-------

急傾斜地の位置		箇所番号		483AN5194-1		箇所名		和野-1		所在地		下閉伊郡岩泉町尼願字和野				
横断 測線 番号	急傾斜地の下端に隣接する土地								急傾斜地内							
	土石等の移動の高さと力の大きさ				土石等の堆積高さとの大きさ				土石等の移動の高さと力の大きさ				土石等の堆積高さとの大きさ			
	区分	高さ (m)	下端からの距離 (m)	力の大きさ (kN/m ²)	区分	下端からの水平 距離(m)	高さ (m)	力の大きさ (kN/m ²)	区分	高さ (m)	上端からの比高 (m)	力の大きさ (kN/m ²)	区分	上端からの比高 (m)	高さ (m)	力の大きさ (kN/m ²)
1	100kN/m ² を超える	—	— ~ —	—	3mを超える	— ~ —	—	—	100kN/m ² を超える	—	— ~ —	—	3mを超える	— ~ —	—	—
	それ以外	1.00	0.00 ~ 6.48	81.57	それ以外	0.00 ~ 0.00	1.71	8.66	それ以外	1.00	5.00 ~ 7.70	81.57	それ以外	5.00 ~ 7.70	1.71	8.66
2	100kN/m ² を超える	—	— ~ —	—	3mを超える	— ~ —	—	—	100kN/m ² を超える	—	— ~ —	—	3mを超える	— ~ —	—	—
	それ以外	1.00	0.00 ~ 6.89	87.29	それ以外	0.00 ~ 0.00	1.66	8.37	それ以外	1.00	5.00 ~ 8.75	87.29	それ以外	5.00 ~ 8.75	1.66	8.37
3	100kN/m ² を超える	1.00	0.00 ~ 1.17	117.66	3mを超える	— ~ —	—	—	100kN/m ² を超える	1.00	10.62 ~ 14.48	117.66	3mを超える	— ~ —	—	—
	それ以外	1.00	1.17 ~ 8.95	100.00	それ以外	0.00 ~ 8.95	2.12	10.74	それ以外	1.00	5.00 ~ 10.62	100.00	それ以外	5.00 ~ 14.48	2.12	10.74
4	100kN/m ² を超える	1.00	0.00 ~ 1.88	128.88	3mを超える	— ~ —	—	—	100kN/m ² を超える	1.00	10.72 ~ 18.45	128.88	3mを超える	— ~ —	—	—
	それ以外	1.00	1.88 ~ 9.66	100.00	それ以外	0.00 ~ 9.66	2.28	11.51	それ以外	1.00	5.00 ~ 10.72	100.00	それ以外	5.00 ~ 18.45	2.28	11.51
5	100kN/m ² を超える	1.00	0.00 ~ 2.06	131.96	3mを超える	— ~ —	—	—	100kN/m ² を超える	1.00	10.64 ~ 19.28	131.96	3mを超える	— ~ —	—	—
	それ以外	1.00	2.06 ~ 9.85	100.00	それ以外	0.00 ~ 9.85	2.30	11.63	それ以外	1.00	5.00 ~ 10.64	100.00	それ以外	5.00 ~ 19.28	2.30	11.63
6	100kN/m ² を超える	1.00	0.00 ~ 1.99	130.67	3mを超える	— ~ —	—	—	100kN/m ² を超える	1.00	10.59 ~ 18.49	130.67	3mを超える	— ~ —	—	—
	それ以外	1.00	1.99 ~ 9.77	100.00	それ以外	0.00 ~ 9.77	2.32	11.72	それ以外	1.00	5.00 ~ 10.59	100.00	それ以外	5.00 ~ 18.49	2.32	11.72
7	100kN/m ² を超える	1.00	0.00 ~ 1.67	125.56	3mを超える	— ~ —	—	—	100kN/m ² を超える	1.00	10.64 ~ 16.89	125.56	3mを超える	— ~ —	—	—
	それ以外	1.00	1.67 ~ 9.45	100.00	それ以外	0.00 ~ 9.45	2.30	11.63	それ以外	1.00	5.00 ~ 10.64	100.00	それ以外	5.00 ~ 16.89	2.30	11.63
8	100kN/m ² を超える	1.00	0.00 ~ 0.23	103.34	3mを超える	— ~ —	—	—	100kN/m ² を超える	1.00	10.70 ~ 11.35	103.34	3mを超える	— ~ —	—	—
	それ以外	1.00	0.23 ~ 8.01	100.00	それ以外	0.00 ~ 8.01	2.10	10.61	それ以外	1.00	5.00 ~ 10.70	100.00	それ以外	5.00 ~ 11.35	2.10	10.61
9	100kN/m ² を超える	1.00	0.00 ~ 0.93	113.95	3mを超える	— ~ —	—	—	100kN/m ² を超える	1.00	10.94 ~ 14.19	113.95	3mを超える	— ~ —	—	—
	それ以外	1.00	0.93 ~ 8.72	100.00	それ以外	0.00 ~ 8.72	2.06	10.39	それ以外	1.00	5.00 ~ 10.94	100.00	それ以外	5.00 ~ 14.19	2.06	10.39
10	100kN/m ² を超える	1.00	0.00 ~ 1.23	118.65	3mを超える	— ~ —	—	—	100kN/m ² を超える	1.00	10.80 ~ 15.21	118.65	3mを超える	— ~ —	—	—
	それ以外	1.00	1.23 ~ 9.02	100.00	それ以外	0.00 ~ 9.02	2.26	11.42	それ以外	1.00	5.00 ~ 10.80	100.00	それ以外	5.00 ~ 15.21	2.26	11.42
11	100kN/m ² を超える	1.00	0.00 ~ 0.56	108.33	3mを超える	— ~ —	—	—	100kN/m ² を超える	1.00	10.53 ~ 12.10	108.33	3mを超える	— ~ —	—	—
	それ以外	1.00	0.56 ~ 8.35	100.00	それ以外	0.00 ~ 8.35	2.20	11.13	それ以外	1.00	5.00 ~ 10.53	100.00	それ以外	5.00 ~ 12.10	2.20	11.13
	100kN/m ² を超える		~		3mを超える	~			100kN/m ² を超える		~		3mを超える	~		
	それ以外		~		それ以外	~			それ以外		~		それ以外	~		
	100kN/m ² を超える		~		3mを超える	~			100kN/m ² を超える		~		3mを超える	~		
	それ以外		~		それ以外	~			それ以外		~		それ以外	~		
	100kN/m ² を超える		~		3mを超える	~			100kN/m ² を超える		~		3mを超える	~		
	それ以外		~		それ以外	~			それ以外		~		それ以外	~		

急傾斜地の崩壊区域調書

様式3-1 危害のおそれのある土地、著しい危害のおそれのある土地の設定図

調査年度

令和5年度

急傾斜地の位置

箇所番号

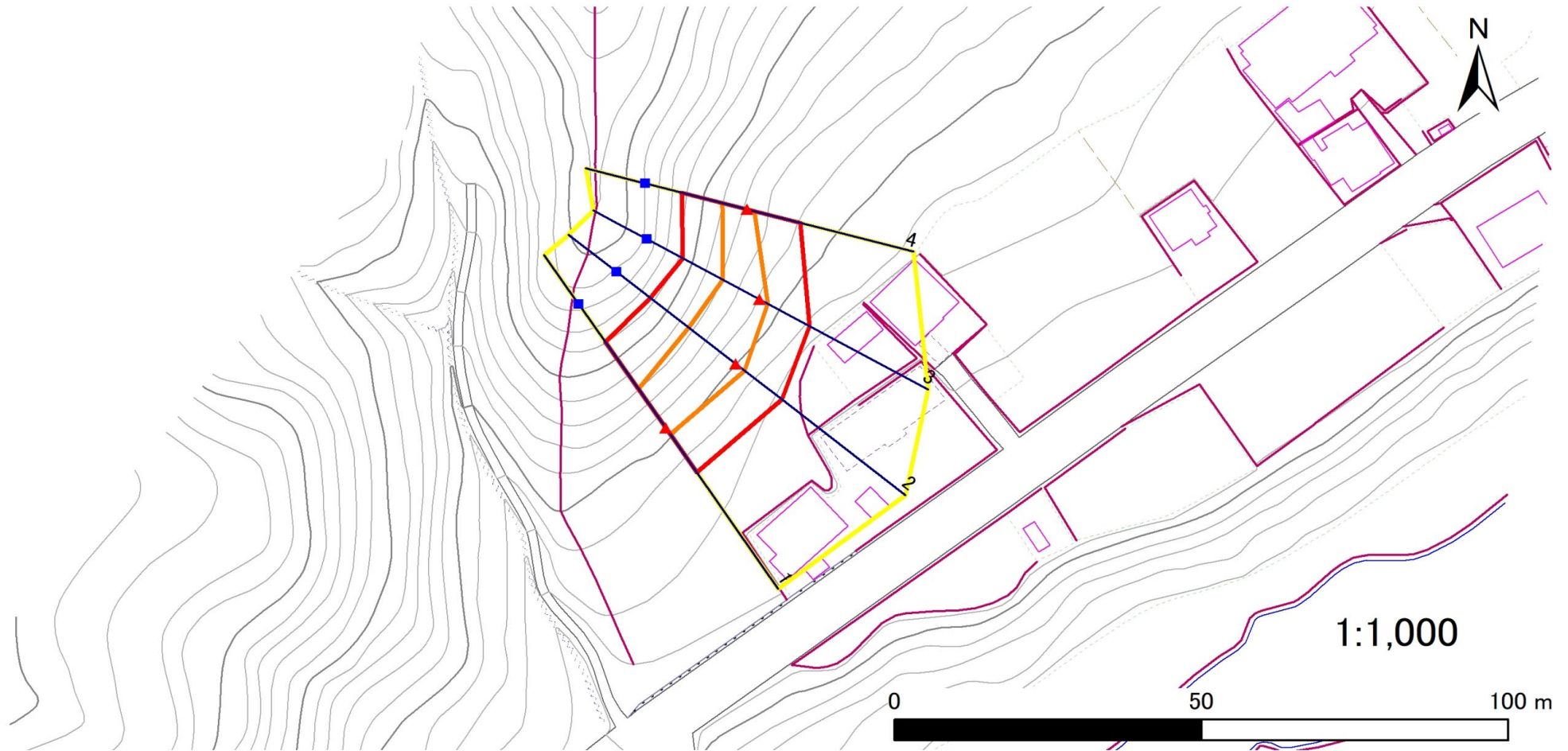
483AN5194-2

箇所名

和野-2

所在地

下閉伊郡岩泉町尼額字和野



凡例

■ 上端
▲ 下端

— 横断測線

— 危害のおそれのある土地の区域

— 著しい危害のおそれのある土地の区域

— 土石等の移動による力が 100kN/m^2 を超える範囲

— 土石等の堆積高が 3m を超える範囲

急傾斜地の崩壊区域調査

様式3-2 建築物に作用すると想定される衝撃に関する事項(1/1)

調査年度	令和5年度
------	-------

急傾斜地の位置		箇所番号		483AN5194-2		箇所名		和野-2		所在地		下関伊郡岩泉町尼願字和野				
横断 測線 番号	急傾斜地の下端に隣接する土地								急傾斜地内							
	土石等の移動の高さと力の大きさ				土石等の堆積高さとの大きさ				土石等の移動の高さと力の大きさ				土石等の堆積高さとの大きさ			
	区分	高さ (m)	下端からの距離 (m)	力の大きさ (kN/m ²)	区分	下端からの水平 距離(m)	高さ (m)	力の大きさ (kN/m ²)	区分	高さ (m)	上端からの比高 (m)	力の大きさ (kN/m ²)	区分	上端からの比高 (m)	高さ (m)	力の大きさ (kN/m ²)
1	100kN/m ² を超える	1.00	0.00 ~ 1.27	119.16	3mを超える	— ~ —	—	—	100kN/m ² を超える	1.00	11.21 ~ 16.40	119.16	3mを超える	— ~ —	—	—
	それ以外	1.00	1.27 ~ 9.05	100.00	それ以外	0.00 ~ 9.05	2.20	11.12	それ以外	1.00	5.00 ~ 11.21	100.00	それ以外	5.00 ~ 16.40	2.20	11.12
2	100kN/m ² を超える	1.00	0.00 ~ 1.79	127.42	3mを超える	— ~ —	—	—	100kN/m ² を超える	1.00	10.67 ~ 17.70	127.42	3mを超える	— ~ —	—	—
	それ以外	1.00	1.79 ~ 9.57	100.00	それ以外	0.00 ~ 9.57	2.29	11.57	それ以外	1.00	5.00 ~ 10.67	100.00	それ以外	5.00 ~ 17.70	2.29	11.57
3	100kN/m ² を超える	1.00	0.00 ~ 1.50	122.88	3mを超える	— ~ —	—	—	100kN/m ² を超える	1.00	10.55 ~ 15.70	122.88	3mを超える	— ~ —	—	—
	それ以外	1.00	1.50 ~ 9.29	100.00	それ以外	0.00 ~ 9.29	2.34	11.84	それ以外	1.00	5.00 ~ 10.55	100.00	それ以外	5.00 ~ 15.70	2.34	11.84
4	100kN/m ² を超える	1.00	0.00 ~ 1.12	116.95	3mを超える	— ~ —	—	—	100kN/m ² を超える	1.00	10.57 ~ 14.00	116.95	3mを超える	— ~ —	—	—
	それ以外	1.00	1.12 ~ 8.91	100.00	それ以外	0.00 ~ 8.91	2.23	11.30	それ以外	1.00	5.00 ~ 10.57	100.00	それ以外	5.00 ~ 14.00	2.23	11.30
	100kN/m ² を超える		~		3mを超える	~			100kN/m ² を超える		~		3mを超える	~		
	それ以外		~		それ以外	~			それ以外		~		それ以外	~		
	100kN/m ² を超える		~		3mを超える	~			100kN/m ² を超える		~		3mを超える	~		
	それ以外		~		それ以外	~			それ以外		~		それ以外	~		
	100kN/m ² を超える		~		3mを超える	~			100kN/m ² を超える		~		3mを超える	~		
	それ以外		~		それ以外	~			それ以外		~		それ以外	~		
	100kN/m ² を超える		~		3mを超える	~			100kN/m ² を超える		~		3mを超える	~		
	それ以外		~		それ以外	~			それ以外		~		それ以外	~		
	100kN/m ² を超える		~		3mを超える	~			100kN/m ² を超える		~		3mを超える	~		
	それ以外		~		それ以外	~			それ以外		~		それ以外	~		
	100kN/m ² を超える		~		3mを超える	~			100kN/m ² を超える		~		3mを超える	~		
	それ以外		~		それ以外	~			それ以外		~		それ以外	~		
	100kN/m ² を超える		~		3mを超える	~			100kN/m ² を超える		~		3mを超える	~		
	それ以外		~		それ以外	~			それ以外		~		それ以外	~		