

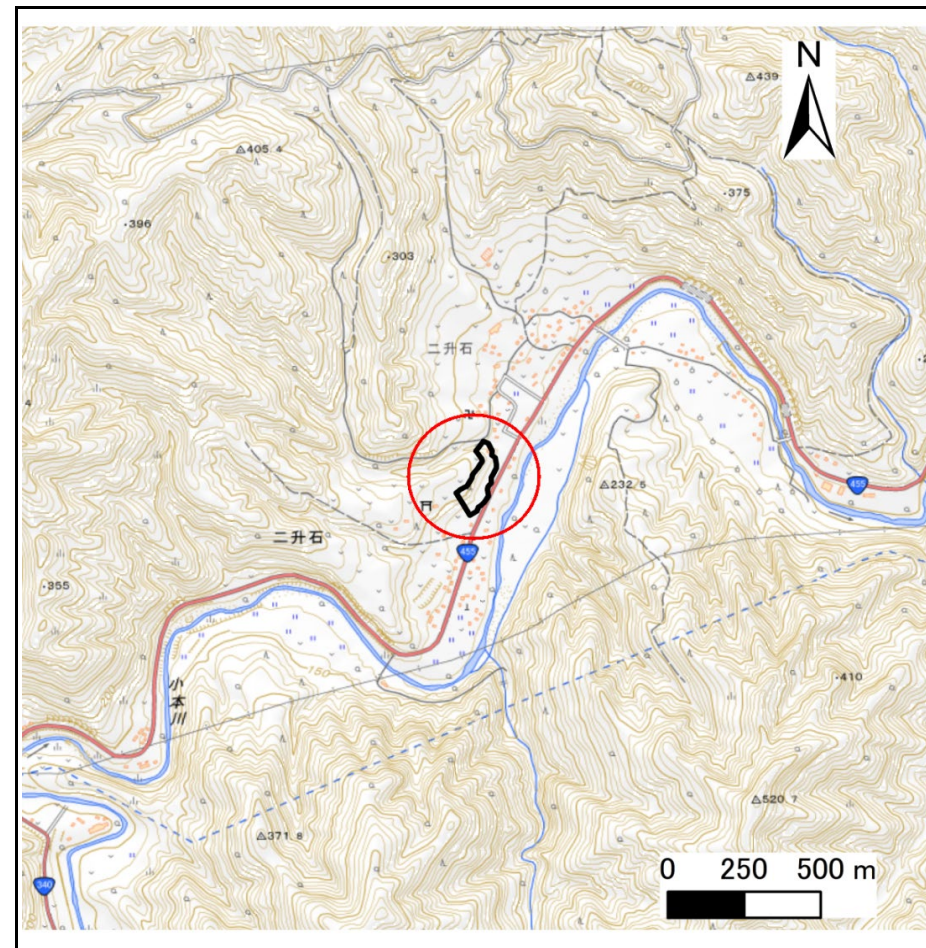
土砂災害防止に関する基礎調査(急傾斜地の崩壊)

表紙 概況、位置図

自然現象の種類	急傾斜地の崩壊
箇所番号	483AN5192
箇所名	下田
所在地	下閉伊郡岩泉町二升石字下和野
調査機関	岩手県沿岸広域振興局岩泉土木センター



概況図(S=1:200,000)



位置図(S=1:25,000)

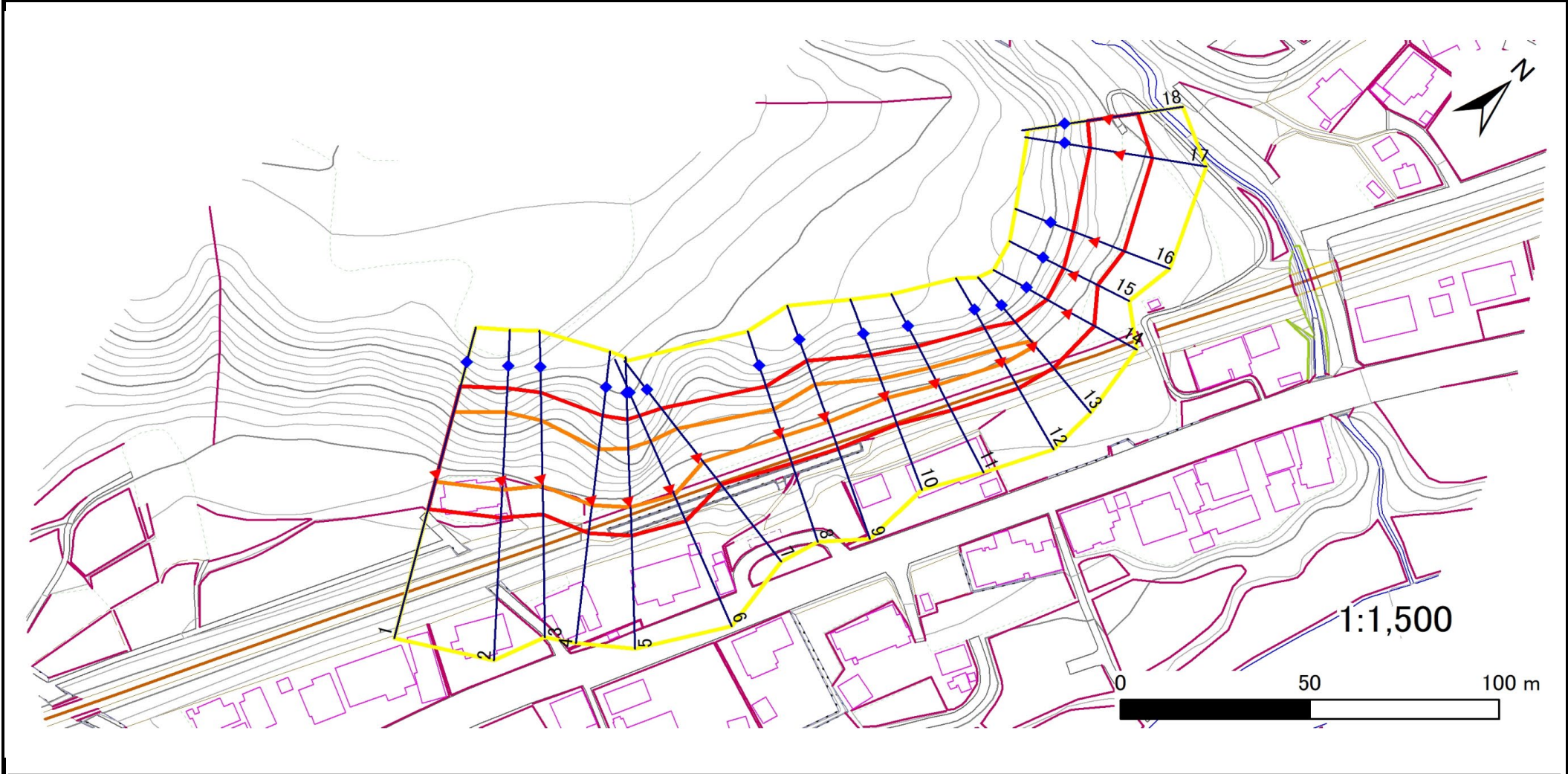
国土地理院の数値地図200000(地図画像)「八戸、盛岡」及び数値地図25000(地図画像)「端神、玉川、安家、沼袋」を掲載

急傾斜地の崩壊区域調査

様式3-1 危害のおそれのある土地、著しい危害のおそれのある土地の設定図

調査年度 令和5年度

急傾斜地の位置	箇所番号	483AN5192	箇所名	下田	所在地	下閉伊郡岩泉町二升石字下和野
---------	------	-----------	-----	----	-----	----------------



凡例	■ 上端	— 横断測線	▭ 危害のおそれのある土地の区域	▭ 土石等の移動による力が100kN/m ² を超える範囲
	▲ 下端		▭ 著しい危害のおそれのある土地の区域	▭ 土石等の堆積高が3mを超える範囲

急傾斜地の崩壊区域調査

様式3-2 建築物に作用すると想定される衝撃に関する事項(1/2)

調査年度	令和5年度
------	-------

急傾斜地の位置		483AN5192				箇所名		下田		所在地		下閉伊郡岩泉町二升石字下和野				
横断 測線 番号	急傾斜地の下端に隣接する土地								急傾斜地内							
	土石等の移動の高さと力の大きさ				土石等の堆積高さとの大きさ				土石等の移動の高さと力の大きさ				土石等の堆積高さとの大きさ			
	区分	高さ (m)	下端からの距離 (m)	力の大きさ (kN/m ²)	区分	下端からの水平 距離(m)	高さ (m)	力の大きさ (kN/m ²)	区分	高さ (m)	上端からの比高 (m)	力の大きさ (kN/m ²)	区分	上端からの比高 (m)	高さ (m)	力の大きさ (kN/m ²)
1	100kN/m ² を超える	1.00	0.00 ~ 2.70	142.60	3mを超える	— ~ —	—	—	100kN/m ² を超える	1.00	10.54 ~ 23.50	142.60	3mを超える	— ~ —	—	—
	それ以外	1.00	2.70 ~ 10.49	100.00	それ以外	0.00 ~ 10.49	2.69	13.58	それ以外	1.00	5.00 ~ 10.54	100.00	それ以外	5.00 ~ 23.50	2.69	13.58
2	100kN/m ² を超える	1.00	0.00 ~ 3.06	148.72	3mを超える	0.00 ~ 0.29	3.16	15.98	100kN/m ² を超える	1.00	10.65 ~ 25.99	148.72	3mを超える	25.00 ~ 25.99	3.16	15.98
	それ以外	1.00	3.06 ~ 10.84	100.00	それ以外	0.29 ~ 10.84	3.00	15.16	それ以外	1.00	5.00 ~ 10.65	100.00	それ以外	5.00 ~ 25.00	3.00	15.16
3	100kN/m ² を超える	1.00	0.00 ~ 2.44	138.23	3mを超える	— ~ —	—	—	100kN/m ² を超える	1.00	10.60 ~ 21.96	138.23	3mを超える	— ~ —	—	—
	それ以外	1.00	2.44 ~ 10.23	100.00	それ以外	0.00 ~ 10.23	2.64	13.34	それ以外	1.00	5.00 ~ 10.60	100.00	それ以外	5.00 ~ 21.96	2.64	13.34
4	100kN/m ² を超える	1.00	0.00 ~ 1.86	128.60	3mを超える	— ~ —	—	—	100kN/m ² を超える	1.00	11.09 ~ 20.00	128.60	3mを超える	— ~ —	—	—
	それ以外	1.00	1.86 ~ 9.64	100.00	それ以外	0.00 ~ 9.64	2.52	12.76	それ以外	1.00	5.00 ~ 11.09	100.00	それ以外	5.00 ~ 20.00	2.52	12.76
5	100kN/m ² を超える	1.00	0.00 ~ 2.20	134.17	3mを超える	— ~ —	—	—	100kN/m ² を超える	1.00	10.68 ~ 20.53	134.17	3mを超える	— ~ —	—	—
	それ以外	1.00	2.20 ~ 9.98	100.00	それ以外	0.00 ~ 9.98	2.61	13.19	それ以外	1.00	5.00 ~ 10.68	100.00	それ以外	5.00 ~ 20.53	2.61	13.19
6	100kN/m ² を超える	1.00	0.00 ~ 2.32	136.23	3mを超える	— ~ —	—	—	100kN/m ² を超える	1.00	10.57 ~ 20.69	136.23	3mを超える	— ~ —	—	—
	それ以外	1.00	2.32 ~ 10.11	100.00	それ以外	0.00 ~ 10.11	2.65	13.42	それ以外	1.00	5.00 ~ 10.57	100.00	それ以外	5.00 ~ 20.69	2.65	13.42
7	100kN/m ² を超える	1.00	0.00 ~ 2.05	131.76	3mを超える	— ~ —	—	—	100kN/m ² を超える	1.00	10.56 ~ 18.19	131.76	3mを超える	— ~ —	—	—
	それ以外	1.00	2.05 ~ 9.84	100.00	それ以外	0.00 ~ 9.84	2.42	12.21	それ以外	1.00	5.00 ~ 10.56	100.00	それ以外	5.00 ~ 18.19	2.42	12.21
8	100kN/m ² を超える	1.00	0.00 ~ 1.59	124.30	3mを超える	— ~ —	—	—	100kN/m ² を超える	1.00	10.71 ~ 16.00	124.30	3mを超える	— ~ —	—	—
	それ以外	1.00	1.59 ~ 9.38	100.00	それ以外	0.00 ~ 9.38	2.48	12.55	それ以外	1.00	5.00 ~ 10.71	100.00	それ以外	5.00 ~ 16.00	2.48	12.55
9	100kN/m ² を超える	1.00	0.00 ~ 2.02	131.25	3mを超える	— ~ —	—	—	100kN/m ² を超える	1.00	10.61 ~ 18.00	131.25	3mを超える	— ~ —	—	—
	それ以外	1.00	2.02 ~ 9.81	100.00	それ以外	0.00 ~ 9.81	2.44	12.36	それ以外	1.00	5.00 ~ 10.61	100.00	それ以外	5.00 ~ 18.00	2.44	12.36
10	100kN/m ² を超える	1.00	0.00 ~ 1.13	117.00	3mを超える	— ~ —	—	—	100kN/m ² を超える	1.00	10.55 ~ 14.00	117.00	3mを超える	— ~ —	—	—
	それ以外	1.00	1.13 ~ 8.91	100.00	それ以外	0.00 ~ 8.91	2.22	11.21	それ以外	1.00	5.00 ~ 10.55	100.00	それ以外	5.00 ~ 14.00	2.22	11.21
11	100kN/m ² を超える	1.00	0.00 ~ 1.11	116.74	3mを超える	— ~ —	—	—	100kN/m ² を超える	1.00	10.63 ~ 14.00	116.74	3mを超える	— ~ —	—	—
	それ以外	1.00	1.11 ~ 8.90	100.00	それ以外	0.00 ~ 8.90	2.26	11.43	それ以外	1.00	5.00 ~ 10.63	100.00	それ以外	5.00 ~ 14.00	2.26	11.43
12	100kN/m ² を超える	1.00	0.00 ~ 1.02	115.38	3mを超える	— ~ —	—	—	100kN/m ² を超える	1.00	10.90 ~ 14.00	115.38	3mを超える	— ~ —	—	—
	それ以外	1.00	1.02 ~ 8.81	100.00	それ以外	0.00 ~ 8.81	2.33	11.77	それ以外	1.00	5.00 ~ 10.90	100.00	それ以外	5.00 ~ 14.00	2.33	11.77
13	100kN/m ² を超える	1.00	0.00 ~ 0.43	106.40	3mを超える	— ~ —	—	—	100kN/m ² を超える	1.00	10.79 ~ 11.97	106.40	3mを超える	— ~ —	—	—
	それ以外	1.00	0.43 ~ 8.22	100.00	それ以外	0.00 ~ 8.22	2.30	11.65	それ以外	1.00	5.00 ~ 10.79	100.00	それ以外	5.00 ~ 11.97	2.30	11.65
14	100kN/m ² を超える	—	— ~ —	—	3mを超える	— ~ —	—	—	100kN/m ² を超える	—	— ~ —	—	3mを超える	— ~ —	—	—
	それ以外	1.00	0.00 ~ 7.71	98.84	それ以外	0.00 ~ 7.71	2.21	11.18	それ以外	1.00	5.00 ~ 10.34	98.84	それ以外	5.00 ~ 10.34	2.21	11.18
15	100kN/m ² を超える	—	— ~ —	—	3mを超える	— ~ —	—	—	100kN/m ² を超える	—	— ~ —	—	3mを超える	— ~ —	—	—
	それ以外	1.00	0.00 ~ 6.59	83.17	それ以外	0.00 ~ 6.59	1.83	9.23	それ以外	1.00	5.00 ~ 8.00	83.17	それ以外	5.00 ~ 8.00	1.83	9.23

急傾斜地の崩壊区域調書

様式3-2 建築物に作用すると想定される衝撃に関する事項(2/2)

調査年度 令和5年度

急傾斜地の位置		箇所番号		483AN5192		箇所名		下田		所在地		下関伊郡岩泉町二升石字下和野				
横断 測線 番号	急傾斜地の下端に隣接する土地								急傾斜地内							
	土石等の移動の高さと力の大きさ				土石等の堆積高さとの大きさ				土石等の移動の高さと力の大きさ				土石等の堆積高さとの大きさ			
	区分	高さ (m)	下端からの距離 (m)	力の大きさ (kN/m ²)	区分	下端からの水平 距離(m)	高さ (m)	力の大きさ (kN/m ²)	区分	高さ (m)	上端からの比高 (m)	力の大きさ (kN/m ²)	区分	上端からの比高 (m)	高さ (m)	力の大きさ (kN/m ²)
16	100kN/m ² を超える	—	— ~ —	—	3mを超える	— ~ —	—	—	100kN/m ² を超える	—	— ~ —	—	3mを超える	— ~ —	—	—
	それ以外	1.00	0.00 ~ 7.73	99.19	それ以外	0.00 ~ 7.73	2.21	11.18	それ以外	1.00	5.00 ~ 10.40	99.19	それ以外	5.00 ~ 10.40	2.21	11.18
17	100kN/m ² を超える	1.00	0.00 ~ 0.26	103.77	3mを超える	— ~ —	—	—	100kN/m ² を超える	1.00	10.59 ~ 11.30	103.77	3mを超える	— ~ —	—	—
	それ以外	1.00	0.26 ~ 8.04	100.00	それ以外	0.00 ~ 8.04	2.13	10.78	それ以外	1.00	5.00 ~ 10.59	100.00	それ以外	5.00 ~ 11.30	2.13	10.78
18	100kN/m ² を超える	—	— ~ —	—	3mを超える	— ~ —	—	—	100kN/m ² を超える	—	— ~ —	—	3mを超える	— ~ —	—	—
	それ以外	1.00	0.00 ~ 7.47	95.38	それ以外	0.00 ~ 7.47	1.81	9.17	それ以外	1.00	5.00 ~ 9.80	95.38	それ以外	5.00 ~ 9.80	1.81	9.17
	100kN/m ² を超える		~		3mを超える	~			100kN/m ² を超える		~		3mを超える	~		
	それ以外		~		それ以外	~			それ以外		~		それ以外	~		
	100kN/m ² を超える		~		3mを超える	~			100kN/m ² を超える		~		3mを超える	~		
	それ以外		~		それ以外	~			それ以外		~		それ以外	~		
	100kN/m ² を超える		~		3mを超える	~			100kN/m ² を超える		~		3mを超える	~		
	それ以外		~		それ以外	~			それ以外		~		それ以外	~		
	100kN/m ² を超える		~		3mを超える	~			100kN/m ² を超える		~		3mを超える	~		
	それ以外		~		それ以外	~			それ以外		~		それ以外	~		
	100kN/m ² を超える		~		3mを超える	~			100kN/m ² を超える		~		3mを超える	~		
	それ以外		~		それ以外	~			それ以外		~		それ以外	~		
	100kN/m ² を超える		~		3mを超える	~			100kN/m ² を超える		~		3mを超える	~		
	それ以外		~		それ以外	~			それ以外		~		それ以外	~		
	100kN/m ² を超える		~		3mを超える	~			100kN/m ² を超える		~		3mを超える	~		
	それ以外		~		それ以外	~			それ以外		~		それ以外	~		
	100kN/m ² を超える		~		3mを超える	~			100kN/m ² を超える		~		3mを超える	~		
	それ以外		~		それ以外	~			それ以外		~		それ以外	~		