

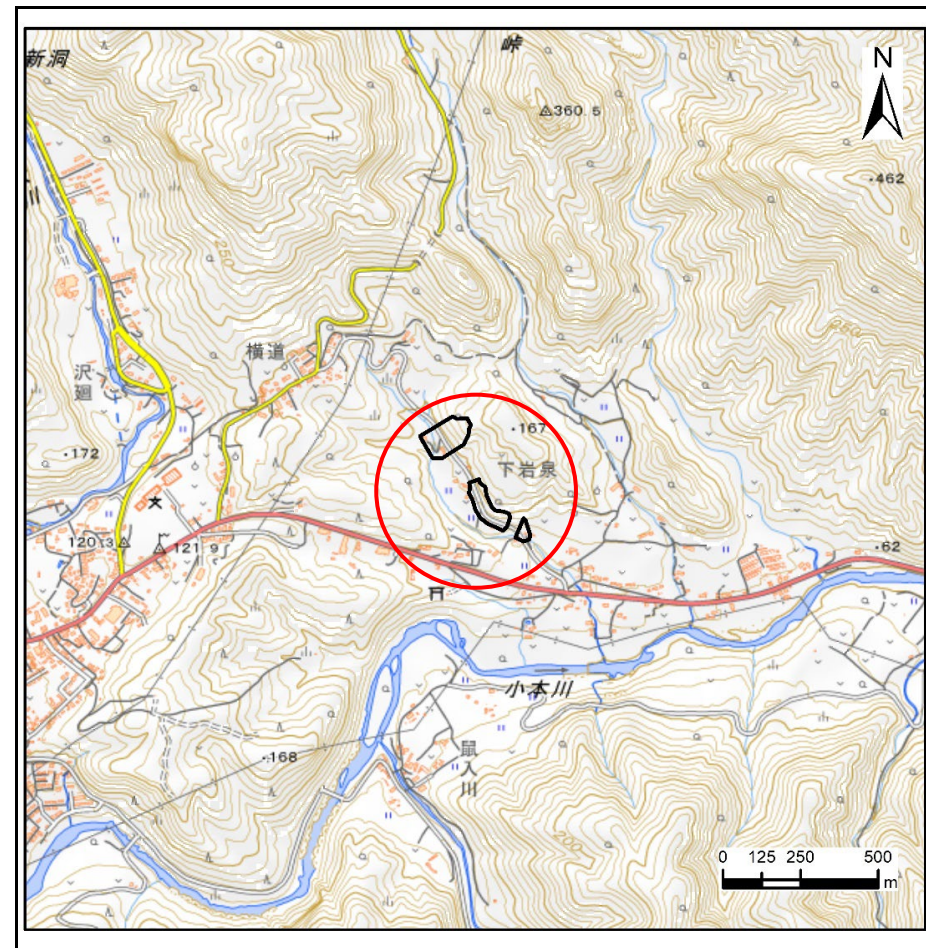
土砂災害防止に関する基礎調査(急傾斜地の崩壊)

表紙 概況、位置図

自然現象の種類	急傾斜地の崩壊
箇所番号	483AN5175
箇所名	一ツ石
所在地	下閉伊郡岩泉町岩泉字一ツ石
調査機関	岩手県沿岸広域振興局岩泉土木センター



概況図(S=1:200,000)



位置図(S=1:25,000)

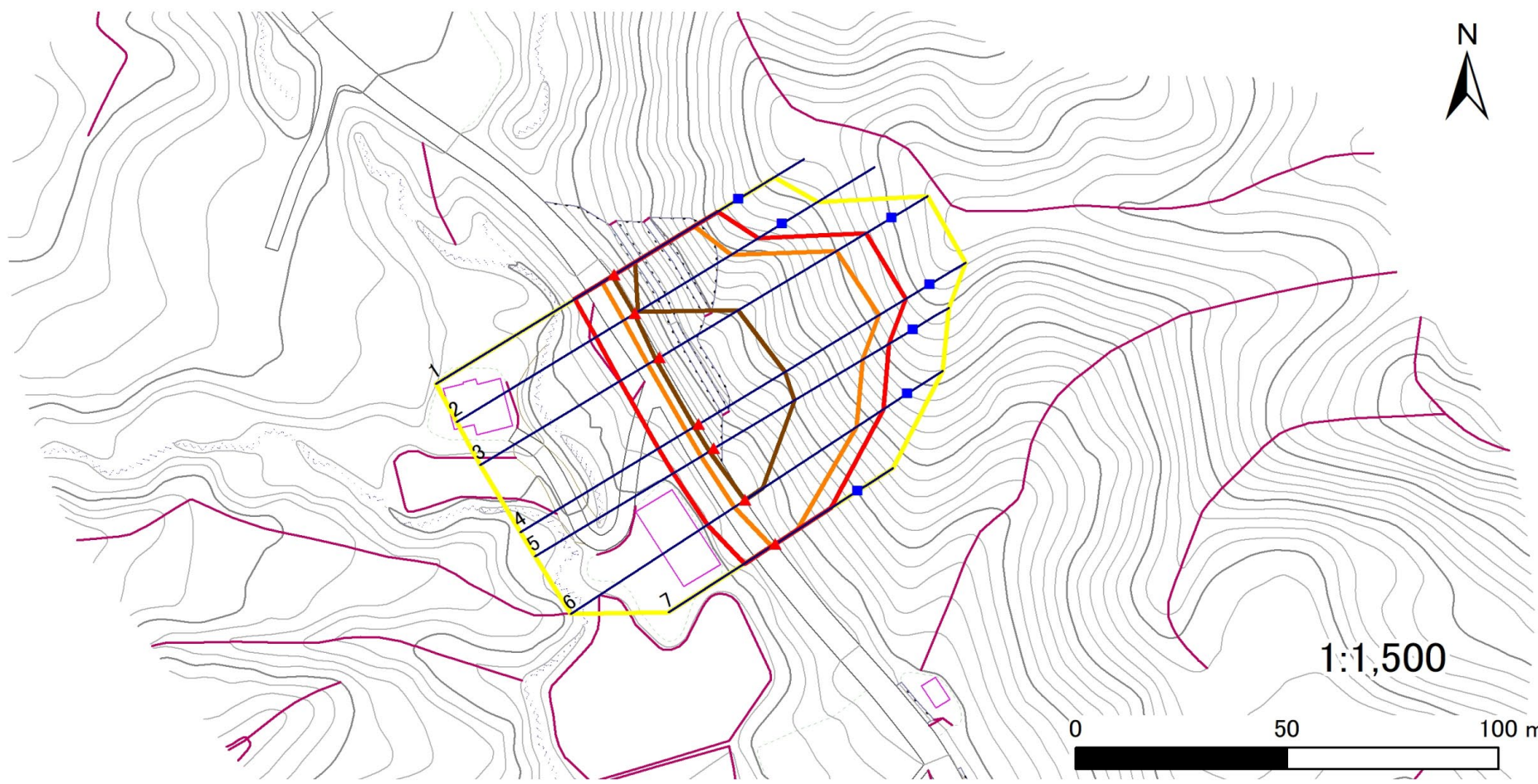
国土地理院の数値地図200000(地図画像)「八戸・盛岡」及び数値地図25000(地図画像)「端神、玉川、安家、沼袋」を掲載

急傾斜地の崩壊区域調査

様式3-1 危害のおそれのある土地、著しい危害のおそれのある土地の設定図

調査年度 令和5年度

急傾斜地の位置	箇所番号	483AN5175-1	箇所名	一ツ石-1	所在地	下閉伊郡岩泉町岩泉字一ツ石
---------	------	-------------	-----	-------	-----	---------------



凡例	■ 上端	— 横断測線	▭ 危害のおそれのある土地の区域	▭ 土石等の移動による力が100kN/m ² を超える範囲
	▲ 下端		▭ 著しい危害のおそれのある土地の区域	▭ 土石等の堆積高が3mを超える範囲

急傾斜地の崩壊区域調書

様式3-2 建築物に作用すると想定される衝撃に関する事項(1/1)

調査年度

令和5年度

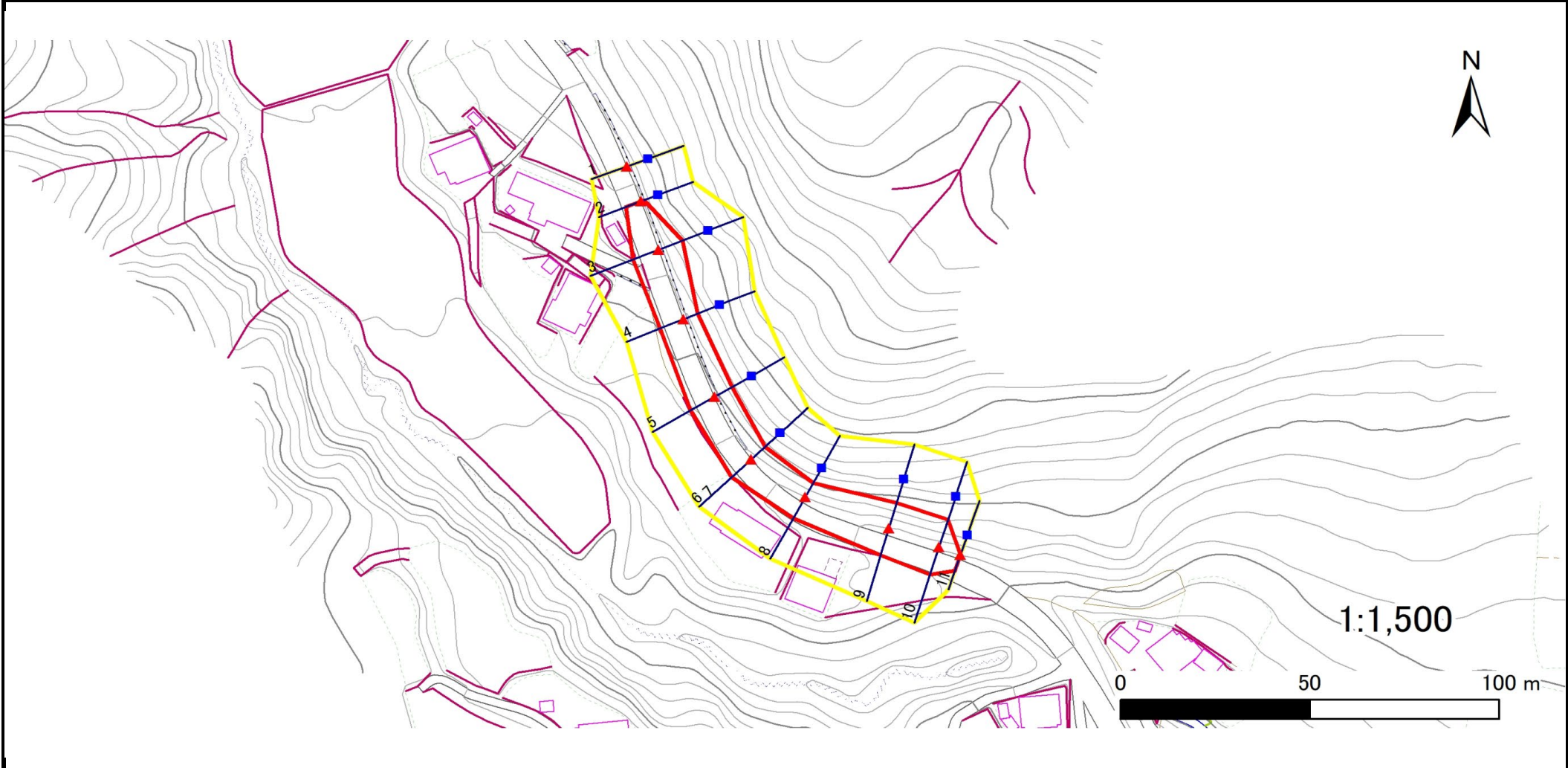
急傾斜地の位置		箇所番号		483AN5175-1		箇所名		一ツ石-1		所在地		下閉伊郡岩泉町岩泉字一ツ石				
横断 測線 番号	急傾斜地の下端に隣接する土地								急傾斜地内							
	土石等の移動の高さと力の大きさ				土石等の堆積高さと力の大きさ				土石等の移動の高さと力の大きさ				土石等の堆積高さと力の大きさ			
	区分	高さ (m)	下端からの距離 (m)	力の大きさ (kN/m ²)	区分	下端からの水平 距離(m)	高さ (m)	力の大きさ (kN/m ²)	区分	高さ (m)	上端からの比高 (m)	力の大きさ (kN/m ²)	区分	上端からの比高 (m)	高さ (m)	力の大きさ (kN/m ²)
1	100kN/m ² を超える	1.00	0.00 ~ 3.37	154.05	3mを超える	0.00 ~ 0.54	3.31	16.71	100kN/m ² を超える	1.00	10.73 ~ 30.00	154.05	3mを超える	25.00 ~ 30.00	3.31	16.71
	それ以外	1.00	3.37 ~ 11.15	100.00	それ以外	0.54 ~ 11.15	3.00	15.16	それ以外	1.00	5.00 ~ 10.73	100.00	それ以外	5.00 ~ 25.00	3.00	15.16
2	100kN/m ² を超える	1.00	0.00 ~ 3.16	150.51	3mを超える	0.00 ~ 0.21	3.10	15.69	100kN/m ² を超える	1.00	10.56 ~ 30.62	150.51	3mを超える	30.00 ~ 30.62	3.10	15.69
	それ以外	1.00	3.16 ~ 10.95	100.00	それ以外	0.21 ~ 10.95	3.00	15.16	それ以外	1.00	5.00 ~ 10.56	100.00	それ以外	5.00 ~ 30.00	3.00	15.16
3	100kN/m ² を超える	1.00	0.00 ~ 3.29	152.75	3mを超える	0.00 ~ 1.11	3.51	17.72	100kN/m ² を超える	1.00	10.72 ~ 45.26	152.75	3mを超える	30.00 ~ 45.26	3.51	17.72
	それ以外	1.00	3.29 ~ 11.08	100.00	それ以外	1.11 ~ 11.08	3.00	15.16	それ以外	1.00	5.00 ~ 10.72	100.00	それ以外	5.00 ~ 30.00	3.00	15.16
4	100kN/m ² を超える	1.00	0.00 ~ 3.57	157.66	3mを超える	0.00 ~ 1.25	3.59	18.16	100kN/m ² を超える	1.00	10.56 ~ 47.81	157.66	3mを超える	30.00 ~ 47.81	3.59	18.16
	それ以外	1.00	3.57 ~ 11.35	100.00	それ以外	1.25 ~ 11.35	3.00	15.16	それ以外	1.00	5.00 ~ 10.56	100.00	それ以外	5.00 ~ 30.00	3.00	15.16
5	100kN/m ² を超える	1.00	0.00 ~ 3.56	157.59	3mを超える	0.00 ~ 1.30	3.63	18.32	100kN/m ² を超える	1.00	10.54 ~ 41.92	157.59	3mを超える	25.00 ~ 41.92	3.63	18.32
	それ以外	1.00	3.56 ~ 11.35	100.00	それ以外	1.30 ~ 11.35	3.00	15.16	それ以外	1.00	5.00 ~ 10.54	100.00	それ以外	5.00 ~ 25.00	3.00	15.16
6	100kN/m ² を超える	1.00	0.00 ~ 3.21	151.25	3mを超える	0.00 ~ 0.14	3.07	15.53	100kN/m ² を超える	1.00	10.61 ~ 33.62	151.25	3mを超える	30.00 ~ 33.62	3.07	15.53
	それ以外	1.00	3.21 ~ 10.99	100.00	それ以外	0.14 ~ 10.99	3.00	15.16	それ以外	1.00	5.00 ~ 10.61	100.00	それ以外	5.00 ~ 30.00	3.00	15.16
7	100kN/m ² を超える	1.00	0.00 ~ 1.06	115.95	3mを超える	— ~ —	—	—	100kN/m ² を超える	1.00	11.15 ~ 15.20	115.95	3mを超える	— ~ —	—	—
	それ以外	1.00	1.06 ~ 8.85	100.00	それ以外	0.00 ~ 8.85	2.21	11.15	それ以外	1.00	5.00 ~ 11.15	100.00	それ以外	5.00 ~ 15.20	2.21	11.15
	100kN/m ² を超える		~		3mを超える	~			100kN/m ² を超える		~		3mを超える	~		
	それ以外		~		それ以外	~			それ以外		~		それ以外	~		
	100kN/m ² を超える		~		3mを超える	~			100kN/m ² を超える		~		3mを超える	~		
	それ以外		~		それ以外	~			それ以外		~		それ以外	~		
	100kN/m ² を超える		~		3mを超える	~			100kN/m ² を超える		~		3mを超える	~		
	それ以外		~		それ以外	~			それ以外		~		それ以外	~		
	100kN/m ² を超える		~		3mを超える	~			100kN/m ² を超える		~		3mを超える	~		
	それ以外		~		それ以外	~			それ以外		~		それ以外	~		
	100kN/m ² を超える		~		3mを超える	~			100kN/m ² を超える		~		3mを超える	~		
	それ以外		~		それ以外	~			それ以外		~		それ以外	~		

急傾斜地の崩壊区域調査

様式3-1 危害のおそれのある土地、著しい危害のおそれのある土地の設定図

調査年度 令和5年度

急傾斜地の位置	箇所番号	483AN5175-2	箇所名	一ツ石-2	所在地	下閉伊郡岩泉町岩泉字一ツ石
---------	------	-------------	-----	-------	-----	---------------



凡例	■ 上端	— 横断測線	▭ 危害のおそれのある土地の区域	▭ 土石等の移動による力が100kN/m ² を超える範囲
	▲ 下端		▭ 著しい危害のおそれのある土地の区域	▭ 土石等の堆積高が3mを超える範囲

急傾斜地の崩壊区域調査

様式3-2 建築物に作用すると想定される衝撃に関する事項(1/1)

調査年度	令和5年度
------	-------

急傾斜地の位置		483AN5175-2			箇所名		一ツ石-2			所在地		下関伊郡岩泉町岩泉字一ツ石				
横断 測線 番号	急傾斜地の下端に隣接する土地									急傾斜地内						
	土石等の移動の高さと力の大きさ				土石等の堆積高さとの大きさ				土石等の移動の高さと力の大きさ				土石等の堆積高さとの大きさ			
	区分	高さ (m)	下端からの距離 (m)	力の大きさ (kN/m ²)	区分	下端からの水平 距離(m)	高さ (m)	力の大きさ (kN/m ²)	区分	高さ (m)	上端からの比高 (m)	力の大きさ (kN/m ²)	区分	上端からの比高 (m)	高さ (m)	力の大きさ (kN/m ²)
1	100kN/m ² を超える	—	— ~ —	—	3mを超える	— ~ —	—	—	100kN/m ² を超える	—	— ~ —	—	3mを超える	— ~ —	—	—
	それ以外	—	— ~ —	—	それ以外	— ~ —	—	—	それ以外	—	— ~ —	—	それ以外	— ~ —	—	—
2	100kN/m ² を超える	—	— ~ —	—	3mを超える	— ~ —	—	—	100kN/m ² を超える	—	— ~ —	—	3mを超える	— ~ —	—	—
	それ以外	1.00	0.00 ~ 4.28	53.44	それ以外	0.00 ~ 4.28	2.17	10.95	それ以外	1.00	5.00 ~ 6.00	53.44	それ以外	5.00 ~ 6.00	2.17	10.95
3	100kN/m ² を超える	—	— ~ —	—	3mを超える	— ~ —	—	—	100kN/m ² を超える	—	— ~ —	—	3mを超える	— ~ —	—	—
	それ以外	1.00	0.00 ~ 7.38	94.14	それ以外	0.00 ~ 0.00	1.69	8.55	それ以外	1.00	5.00 ~ 9.70	94.14	それ以外	5.00 ~ 9.70	1.69	8.55
4	100kN/m ² を超える	—	— ~ —	—	3mを超える	— ~ —	—	—	100kN/m ² を超える	—	— ~ —	—	3mを超える	— ~ —	—	—
	それ以外	1.00	0.00 ~ 6.73	85.02	それ以外	0.00 ~ 6.73	1.80	9.11	それ以外	1.00	5.00 ~ 8.20	85.02	それ以外	5.00 ~ 8.20	1.80	9.11
5	100kN/m ² を超える	—	— ~ —	—	3mを超える	— ~ —	—	—	100kN/m ² を超える	—	— ~ —	—	3mを超える	— ~ —	—	—
	それ以外	1.00	0.00 ~ 7.31	93.10	それ以外	0.00 ~ 7.31	1.84	9.28	それ以外	1.00	5.00 ~ 9.50	93.10	それ以外	5.00 ~ 9.50	1.84	9.28
6	100kN/m ² を超える	—	— ~ —	—	3mを超える	— ~ —	—	—	100kN/m ² を超える	—	— ~ —	—	3mを超える	— ~ —	—	—
	それ以外	1.00	0.00 ~ 7.19	91.41	それ以外	0.00 ~ 7.19	1.89	9.57	それ以外	1.00	5.00 ~ 9.50	91.41	それ以外	5.00 ~ 9.50	1.89	9.57
7	100kN/m ² を超える	—	— ~ —	—	3mを超える	— ~ —	—	—	100kN/m ² を超える	—	— ~ —	—	3mを超える	— ~ —	—	—
	それ以外	1.00	0.00 ~ 7.19	91.41	それ以外	0.00 ~ 7.19	1.89	9.57	それ以外	1.00	5.00 ~ 9.50	91.41	それ以外	5.00 ~ 9.50	1.89	9.57
8	100kN/m ² を超える	—	— ~ —	—	3mを超える	— ~ —	—	—	100kN/m ² を超える	—	— ~ —	—	3mを超える	— ~ —	—	—
	それ以外	1.00	0.00 ~ 6.76	85.40	それ以外	0.00 ~ 6.76	2.04	10.30	それ以外	1.00	5.00 ~ 9.70	85.40	それ以外	5.00 ~ 9.70	2.04	10.30
9	100kN/m ² を超える	—	— ~ —	—	3mを超える	— ~ —	—	—	100kN/m ² を超える	—	— ~ —	—	3mを超える	— ~ —	—	—
	それ以外	1.00	0.00 ~ 7.72	99.11	それ以外	0.00 ~ 7.72	2.15	10.87	それ以外	1.00	5.00 ~ 10.40	99.11	それ以外	5.00 ~ 10.40	2.15	10.87
10	100kN/m ² を超える	1.00	0.00 ~ 0.13	101.92	3mを超える	— ~ —	—	—	100kN/m ² を超える	1.00	10.55 ~ 10.90	101.92	3mを超える	— ~ —	—	—
	それ以外	1.00	0.13 ~ 7.92	100.00	それ以外	0.00 ~ 7.92	2.16	10.89	それ以外	1.00	5.00 ~ 10.55	100.00	それ以外	5.00 ~ 10.90	2.16	10.89
11	100kN/m ² を超える	—	— ~ —	—	3mを超える	— ~ —	—	—	100kN/m ² を超える	—	— ~ —	—	3mを超える	— ~ —	—	—
	それ以外	1.00	0.00 ~ 4.62	57.54	それ以外	0.00 ~ 4.62	1.87	9.45	それ以外	1.00	5.00 ~ 5.00	57.54	それ以外	5.00 ~ 5.00	1.87	9.45
	100kN/m ² を超える		~		3mを超える	~			100kN/m ² を超える		~		3mを超える	~		
	それ以外		~		それ以外	~			それ以外		~		それ以外	~		
	100kN/m ² を超える		~		3mを超える	~			100kN/m ² を超える		~		3mを超える	~		
	それ以外		~		それ以外	~			それ以外		~		それ以外	~		
	100kN/m ² を超える		~		3mを超える	~			100kN/m ² を超える		~		3mを超える	~		
	それ以外		~		それ以外	~			それ以外		~		それ以外	~		

急傾斜地の崩壊区域調書

様式3-1 危害のおそれのある土地、著しい危害のおそれのある土地の設定図

調査年度

令和5年度

急傾斜地の位置

箇所番号

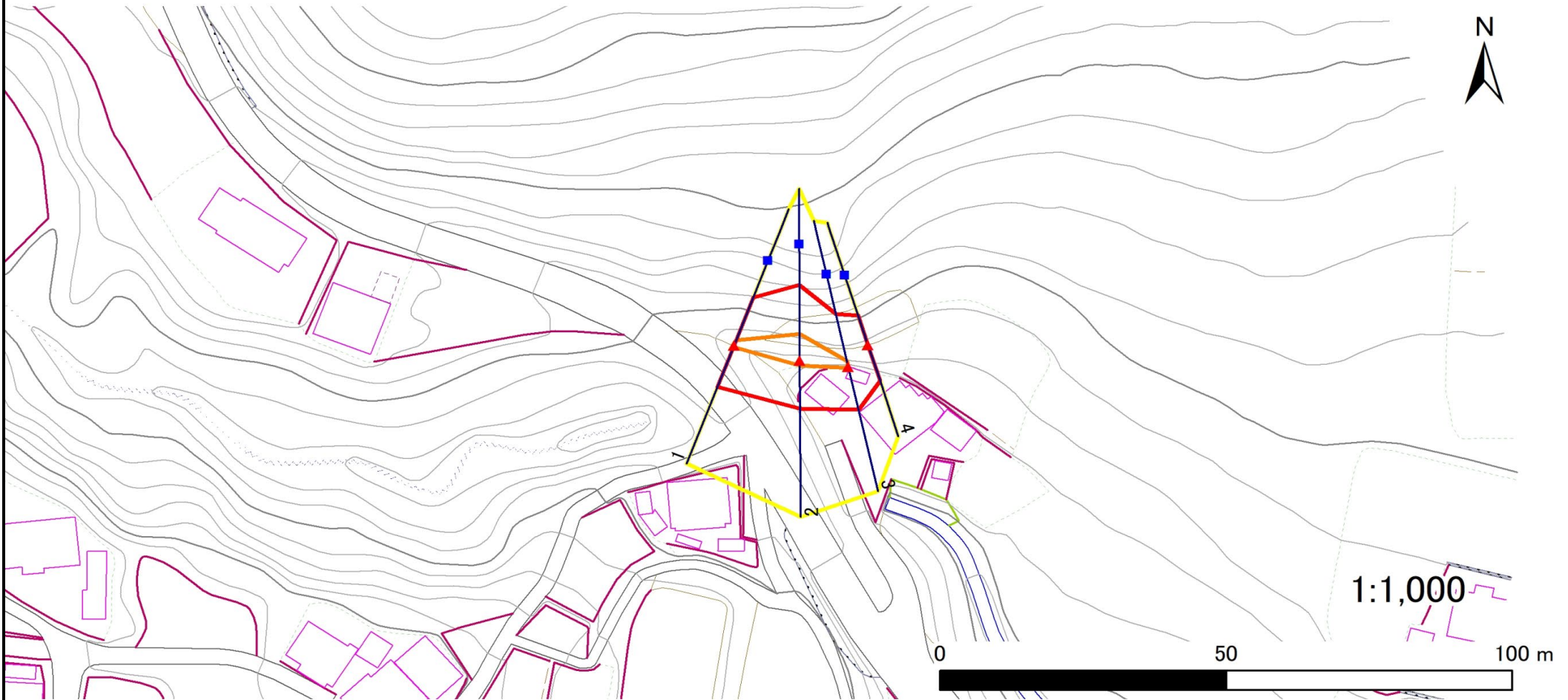
483AN5175-3

箇所名

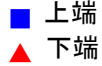
一ツ石-3

所在地

下閉伊郡岩泉町岩泉字一ツ石



凡例



横断測線

危害のおそれのある土地の区域

著しい危害のおそれのある土地の区域

土石等の移動による力が 100kN/m^2 を超える範囲

土石等の堆積高が 3m を超える範囲

急傾斜地の崩壊区域調書

様式3-2 建築物に作用すると想定される衝撃に関する事項(1/1)

調査年度 令和5年度

急傾斜地の位置		箇所番号		483AN5175-3		箇所名		一ツ石-3		所在地		下閉伊郡岩泉町岩泉字一ツ石				
横断 測線 番号	急傾斜地の下端に隣接する土地								急傾斜地内							
	土石等の移動の高さと力の大きさ				土石等の堆積高さとの大きさ				土石等の移動の高さと力の大きさ				土石等の堆積高さとの大きさ			
	区分	高さ (m)	下端からの距離 (m)	力の大きさ (kN/m ²)	区分	下端からの水平 距離(m)	高さ (m)	力の大きさ (kN/m ²)	区分	高さ (m)	上端からの比高 (m)	力の大きさ (kN/m ²)	区分	上端からの比高 (m)	高さ (m)	力の大きさ (kN/m ²)
1	100kN/m ² を超える	1.00	0.00 ~ 0.26	103.76	3mを超える	— ~ —	—	—	100kN/m ² を超える	1.00	10.76 ~ 11.50	103.76	3mを超える	— ~ —	—	—
	それ以外	1.00	0.26 ~ 8.04	100.00	それ以外	0.00 ~ 8.04	2.09	10.55	それ以外	1.00	5.00 ~ 10.76	100.00	それ以外	5.00 ~ 11.50	2.09	10.55
2	100kN/m ² を超える	1.00	0.00 ~ 0.94	114.02	3mを超える	— ~ —	—	—	100kN/m ² を超える	1.00	10.94 ~ 14.20	114.02	3mを超える	— ~ —	—	—
	それ以外	1.00	0.94 ~ 8.72	100.00	それ以外	0.00 ~ 8.72	2.06	10.40	それ以外	1.00	5.00 ~ 10.94	100.00	それ以外	5.00 ~ 14.20	2.06	10.40
3	100kN/m ² を超える	1.00	0.00 ~ 0.23	103.44	3mを超える	— ~ —	—	—	100kN/m ² を超える	1.00	10.90 ~ 11.60	103.44	3mを超える	— ~ —	—	—
	それ以外	1.00	0.23 ~ 8.02	100.00	それ以外	0.00 ~ 8.02	2.06	10.43	それ以外	1.00	5.00 ~ 10.90	100.00	それ以外	5.00 ~ 11.60	2.06	10.43
4	100kN/m ² を超える	—	— ~ —	—	3mを超える	— ~ —	—	—	100kN/m ² を超える	—	— ~ —	—	3mを超える	— ~ —	—	—
	それ以外	1.00	0.00 ~ 6.85	86.76	それ以外	0.00 ~ 0.00	1.65	8.34	それ以外	1.00	5.00 ~ 8.70	86.76	それ以外	5.00 ~ 8.70	1.65	8.34
	100kN/m ² を超える		~		3mを超える	~			100kN/m ² を超える		~		3mを超える	~		
	それ以外		~		それ以外	~			それ以外		~		それ以外	~		
	100kN/m ² を超える		~		3mを超える	~			100kN/m ² を超える		~		3mを超える	~		
	それ以外		~		それ以外	~			それ以外		~		それ以外	~		
	100kN/m ² を超える		~		3mを超える	~			100kN/m ² を超える		~		3mを超える	~		
	それ以外		~		それ以外	~			それ以外		~		それ以外	~		
	100kN/m ² を超える		~		3mを超える	~			100kN/m ² を超える		~		3mを超える	~		
	それ以外		~		それ以外	~			それ以外		~		それ以外	~		
	100kN/m ² を超える		~		3mを超える	~			100kN/m ² を超える		~		3mを超える	~		
	それ以外		~		それ以外	~			それ以外		~		それ以外	~		
	100kN/m ² を超える		~		3mを超える	~			100kN/m ² を超える		~		3mを超える	~		
	それ以外		~		それ以外	~			それ以外		~		それ以外	~		
	100kN/m ² を超える		~		3mを超える	~			100kN/m ² を超える		~		3mを超える	~		
	それ以外		~		それ以外	~			それ以外		~		それ以外	~		