

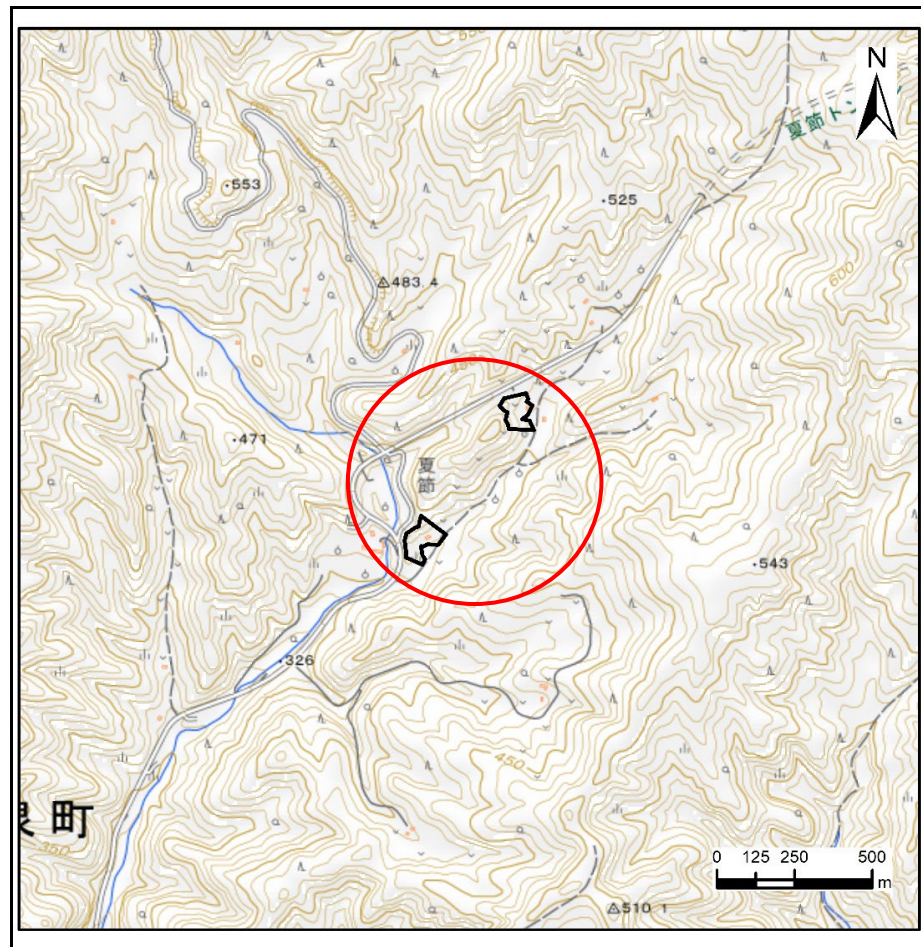
# 土砂災害防止に関する基礎調査(急傾斜地の崩壊)

表紙 概況、位置図

自然現象の種類	急傾斜地の崩壊
箇所番号	483AN5098
箇所名	夏節A
所在地	下閉伊郡岩泉町岩泉字夏節
調査機関	岩手県沿岸広域振興局岩泉土木センター



概況図(S=1:200,000)



位置図(S=1:25,000)

国土地理院の数値地図200000(地図画像)「八戸・盛岡」及び数値地図25000(地図画像)「端神、玉川、安家、沼袋」を掲載

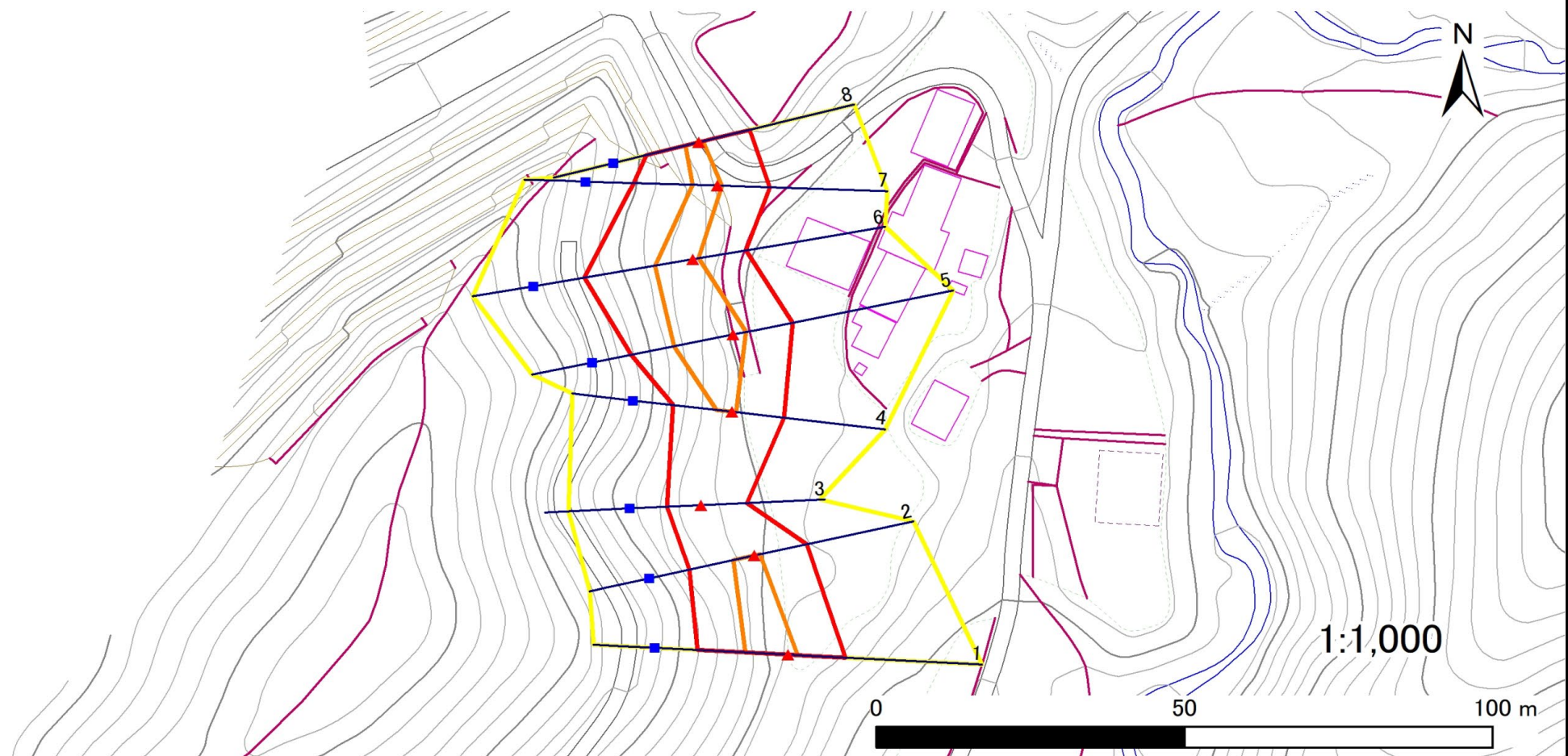


# 急傾斜地の崩壊区域調査

様式3-1 危害のおそれのある土地、著しい危害のおそれのある土地の設定図

調査年度 令和5年度

急傾斜地の位置	箇所番号	483AN5098-1	箇所名	夏筋A-1	所在地	下閉伊郡岩泉町岩泉字夏筋
---------	------	-------------	-----	-------	-----	--------------



- |    |      |        |                     |  |
|----|------|--------|---------------------|--|
| 凡例 | ■ 上端 | — 横断測線 | ▭ 危害のおそれのある土地の区域    | ▭ 土石等の移動による力が100kN/m <sup>2</sup> を超える範囲 |
|    | ▲ 下端 |        | ▭ 著しい危害のおそれのある土地の区域 | ▭ 土石等の堆積高が3mを超える範囲                       |

## 急傾斜地の崩壊区域調査

様式3-2 建築物に作用すると想定される衝撃に関する事項(1/1)

調査年度	令和5年度
------	-------

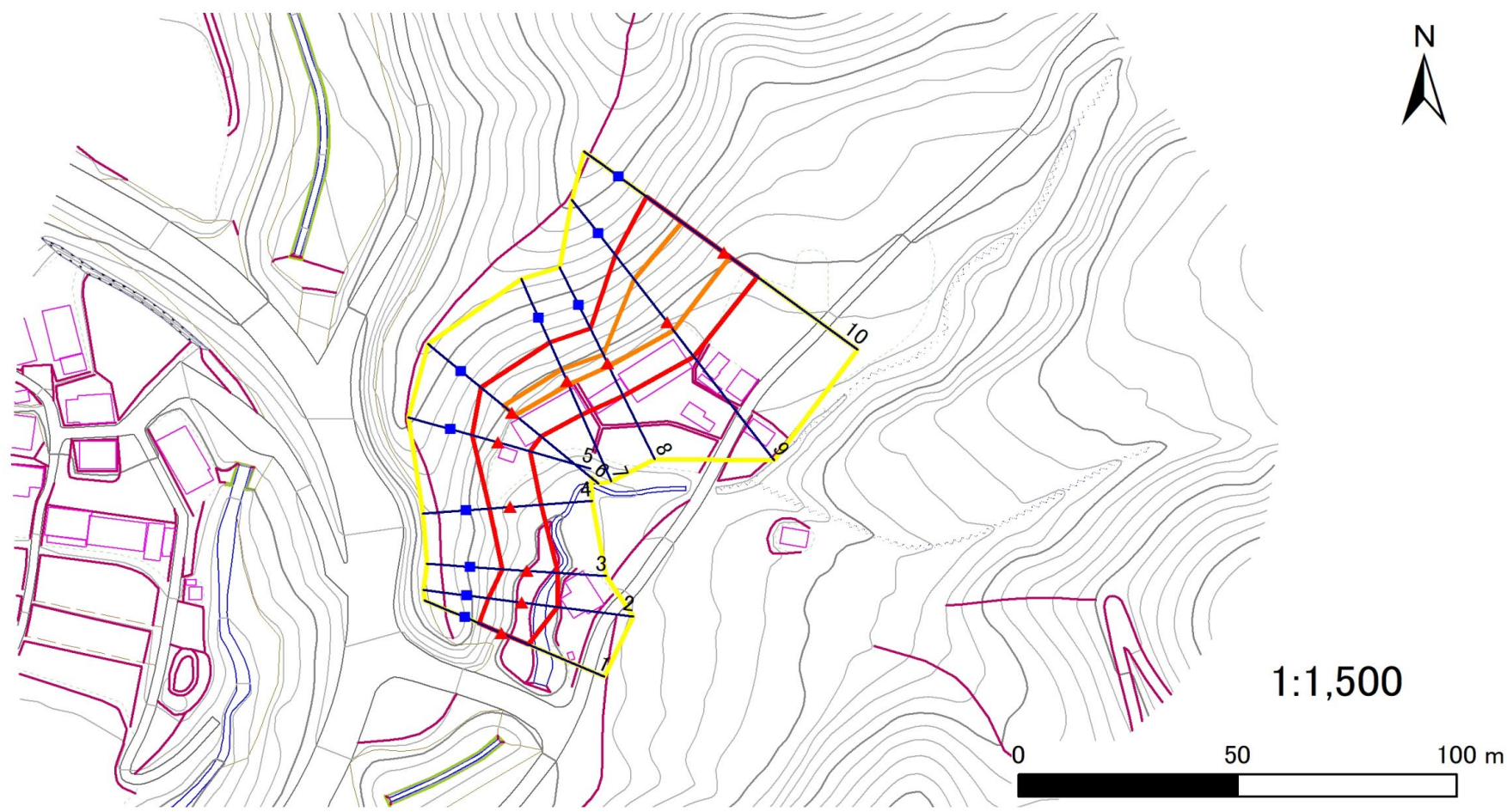
急傾斜地の位置		箇所番号		483AN5098-1		箇所名		夏筋A-1		所在地		下閉伊郡岩泉町岩泉字夏筋				
横断 測線 番号	急傾斜地の下端に隣接する土地								急傾斜地内							
	土石等の移動の高さと力の大きさ				土石等の堆積高さとの大きさ				土石等の移動の高さと力の大きさ				土石等の堆積高さとの大きさ			
	区分	高さ (m)	下端からの距離 (m)	力の大きさ (kN/m <sup>2</sup> )	区分	下端からの水平 距離(m)	高さ (m)	力の大きさ (kN/m <sup>2</sup> )	区分	高さ (m)	上端からの比高 (m)	力の大きさ (kN/m <sup>2</sup> )	区分	上端からの比高 (m)	高さ (m)	力の大きさ (kN/m <sup>2</sup> )
1	100kN/m <sup>2</sup> を超える	1.00	0.00 ~ 1.45	122.08	3mを超える	— ~ —	—	—	100kN/m <sup>2</sup> を超える	1.00	10.61 ~ 15.70	122.08	3mを超える	— ~ —	—	—
	それ以外	1.00	1.45 ~ 9.24	100.00	それ以外	0.00 ~ 9.24	2.31	11.67	それ以外	1.00	5.00 ~ 10.61	100.00	それ以外	5.00 ~ 15.70	2.31	11.67
2	100kN/m <sup>2</sup> を超える	1.00	0.00 ~ 0.89	113.30	3mを超える	— ~ —	—	—	100kN/m <sup>2</sup> を超える	1.00	10.54 ~ 13.20	113.30	3mを超える	— ~ —	—	—
	それ以外	1.00	0.89 ~ 8.67	100.00	それ以外	0.00 ~ 8.67	2.17	10.96	それ以外	1.00	5.00 ~ 10.54	100.00	それ以外	5.00 ~ 13.20	2.17	10.96
3	100kN/m <sup>2</sup> を超える	—	— ~ —	—	3mを超える	— ~ —	—	—	100kN/m <sup>2</sup> を超える	—	— ~ —	—	3mを超える	— ~ —	—	—
	それ以外	1.00	0.00 ~ 7.37	93.96	それ以外	0.00 ~ 7.37	1.82	9.22	それ以外	1.00	5.00 ~ 9.60	93.96	それ以外	5.00 ~ 9.60	1.82	9.22
4	100kN/m <sup>2</sup> を超える	1.00	0.00 ~ 0.69	110.25	3mを超える	— ~ —	—	—	100kN/m <sup>2</sup> を超える	1.00	10.53 ~ 12.50	110.25	3mを超える	— ~ —	—	—
	それ以外	1.00	0.69 ~ 8.47	100.00	それ以外	0.00 ~ 8.47	2.19	11.07	それ以外	1.00	5.00 ~ 10.53	100.00	それ以外	5.00 ~ 12.50	2.19	11.07
5	100kN/m <sup>2</sup> を超える	1.00	0.00 ~ 2.04	131.48	3mを超える	— ~ —	—	—	100kN/m <sup>2</sup> を超える	1.00	10.53 ~ 18.20	131.48	3mを超える	— ~ —	—	—
	それ以外	1.00	2.04 ~ 9.82	100.00	それ以外	0.00 ~ 9.82	2.39	12.06	それ以外	1.00	5.00 ~ 10.53	100.00	それ以外	5.00 ~ 18.20	2.39	12.06
6	100kN/m <sup>2</sup> を超える	1.00	0.00 ~ 0.85	112.64	3mを超える	— ~ —	—	—	100kN/m <sup>2</sup> を超える	1.00	12.01 ~ 15.80	112.64	3mを超える	— ~ —	—	—
	それ以外	1.00	0.85 ~ 8.63	100.00	それ以外	0.00 ~ 8.63	2.13	10.78	それ以外	1.00	5.00 ~ 12.01	100.00	それ以外	5.00 ~ 15.80	2.13	10.78
7	100kN/m <sup>2</sup> を超える	1.00	0.00 ~ 0.74	111.01	3mを超える	— ~ —	—	—	100kN/m <sup>2</sup> を超える	1.00	11.18 ~ 13.80	111.01	3mを超える	— ~ —	—	—
	それ以外	1.00	0.74 ~ 8.52	100.00	それ以外	0.00 ~ 8.52	2.03	10.25	それ以外	1.00	5.00 ~ 11.18	100.00	それ以外	5.00 ~ 13.80	2.03	10.25
8	100kN/m <sup>2</sup> を超える	1.00	0.00 ~ 0.71	110.51	3mを超える	— ~ —	—	—	100kN/m <sup>2</sup> を超える	1.00	10.96 ~ 13.00	110.51	3mを超える	— ~ —	—	—
	それ以外	1.00	0.71 ~ 8.49	100.00	それ以外	0.00 ~ 8.49	2.34	11.83	それ以外	1.00	5.00 ~ 10.96	100.00	それ以外	5.00 ~ 13.00	2.34	11.83
	100kN/m <sup>2</sup> を超える		~		3mを超える	~			100kN/m <sup>2</sup> を超える		~		3mを超える	~		
	それ以外		~		それ以外	~			それ以外		~		それ以外	~		
	100kN/m <sup>2</sup> を超える		~		3mを超える	~			100kN/m <sup>2</sup> を超える		~		3mを超える	~		
	それ以外		~		それ以外	~			それ以外		~		それ以外	~		
	100kN/m <sup>2</sup> を超える		~		3mを超える	~			100kN/m <sup>2</sup> を超える		~		3mを超える	~		
	それ以外		~		それ以外	~			それ以外		~		それ以外	~		
	100kN/m <sup>2</sup> を超える		~		3mを超える	~			100kN/m <sup>2</sup> を超える		~		3mを超える	~		
	それ以外		~		それ以外	~			それ以外		~		それ以外	~		
	100kN/m <sup>2</sup> を超える		~		3mを超える	~			100kN/m <sup>2</sup> を超える		~		3mを超える	~		
	それ以外		~		それ以外	~			それ以外		~		それ以外	~		

# 急傾斜地の崩壊区域調査

様式3-1 危害のおそれのある土地、著しい危害のおそれのある土地の設定図

調査年度 令和5年度

急傾斜地の位置	箇所番号	483AN5098-2	箇所名	夏筋A-2	所在地	下閉伊郡岩泉町岩泉字夏筋
---------	------	-------------	-----	-------	-----	--------------



凡例	■ 上端	— 横断測線	■ 危害のおそれのある土地の区域	■ 土石等の移動による力が $100\text{kN/m}^2$ を超える範囲
	▲ 下端	— 横断測線	■ 著しい危害のおそれのある土地の区域	■ 土石等の堆積高が $3\text{m}$ を超える範囲

# 急傾斜地の崩壊区域調書

様式3-2 建築物に作用すると想定される衝撃に関する事項(1/1)

調査年度	令和5年度
------	-------

急傾斜地の位置		483AN5098-2			箇所名				夏筋A-2		所在地		下閉伊郡岩泉町岩泉字夏筋			
横断 測線 番号	急傾斜地の下端に隣接する土地								急傾斜地内							
	土石等の移動の高さと力の大きさ				土石等の堆積高さとの大きさ				土石等の移動の高さと力の大きさ				土石等の堆積高さとの大きさ			
	区分	高さ (m)	下端からの距離 (m)	力の大きさ (kN/m <sup>2</sup> )	区分	下端からの水平 距離(m)	高さ (m)	力の大きさ (kN/m <sup>2</sup> )	区分	高さ (m)	上端からの比高 (m)	力の大きさ (kN/m <sup>2</sup> )	区分	上端からの比高 (m)	高さ (m)	力の大きさ (kN/m <sup>2</sup> )
1	100kN/m <sup>2</sup> を超える	—	— ~ —	—	3mを超える	— ~ —	—	—	100kN/m <sup>2</sup> を超える	—	— ~ —	—	3mを超える	— ~ —	—	—
	それ以外	1.00	0.00 ~ 6.63	83.62	それ以外	0.00 ~ 6.63	2.79	14.11	それ以外	1.00	5.00 ~ 12.80	83.62	それ以外	5.00 ~ 12.80	2.79	14.11
2	100kN/m <sup>2</sup> を超える	1.00	0.00 ~ 0.37	105.45	3mを超える	— ~ —	—	—	100kN/m <sup>2</sup> を超える	1.00	11.71 ~ 12.80	105.45	3mを超える	— ~ —	—	—
	それ以外	1.00	0.37 ~ 8.15	100.00	それ以外	0.00 ~ 8.15	2.45	12.36	それ以外	1.00	5.00 ~ 11.71	100.00	それ以外	5.00 ~ 12.80	2.45	12.36
3	100kN/m <sup>2</sup> を超える	—	— ~ —	—	3mを超える	— ~ —	—	—	100kN/m <sup>2</sup> を超える	—	— ~ —	—	3mを超える	— ~ —	—	—
	それ以外	1.00	0.00 ~ 7.08	89.91	それ以外	0.00 ~ 0.00	1.69	8.55	それ以外	1.00	5.00 ~ 9.00	89.91	それ以外	5.00 ~ 9.00	1.69	8.55
4	100kN/m <sup>2</sup> を超える	—	— ~ —	—	3mを超える	— ~ —	—	—	100kN/m <sup>2</sup> を超える	—	— ~ —	—	3mを超える	— ~ —	—	—
	それ以外	1.00	0.00 ~ 7.06	89.57	それ以外	0.00 ~ 7.06	1.92	9.73	それ以外	1.00	5.00 ~ 9.40	89.57	それ以外	5.00 ~ 9.40	1.92	9.73
5	100kN/m <sup>2</sup> を超える	—	— ~ —	—	3mを超える	— ~ —	—	—	100kN/m <sup>2</sup> を超える	—	— ~ —	—	3mを超える	— ~ —	—	—
	それ以外	1.00	0.00 ~ 7.63	97.75	それ以外	0.00 ~ 7.63	2.40	12.14	それ以外	1.00	5.00 ~ 10.95	97.75	それ以外	5.00 ~ 10.95	2.40	12.14
6	100kN/m <sup>2</sup> を超える	1.00	0.00 ~ 0.79	111.84	3mを超える	— ~ —	—	—	100kN/m <sup>2</sup> を超える	1.00	10.67 ~ 12.95	111.84	3mを超える	— ~ —	—	—
	それ以外	1.00	0.79 ~ 8.58	100.00	それ以外	0.00 ~ 8.58	2.27	11.49	それ以外	1.00	5.00 ~ 10.67	100.00	それ以外	5.00 ~ 12.95	2.27	11.49
7	100kN/m <sup>2</sup> を超える	1.00	0.00 ~ 0.83	112.38	3mを超える	— ~ —	—	—	100kN/m <sup>2</sup> を超える	1.00	10.53 ~ 12.95	112.38	3mを超える	— ~ —	—	—
	それ以外	1.00	0.83 ~ 8.61	100.00	それ以外	0.00 ~ 8.61	2.20	11.13	それ以外	1.00	5.00 ~ 10.53	100.00	それ以外	5.00 ~ 12.95	2.20	11.13
8	100kN/m <sup>2</sup> を超える	1.00	0.00 ~ 0.70	110.47	3mを超える	— ~ —	—	—	100kN/m <sup>2</sup> を超える	1.00	10.58 ~ 12.57	110.47	3mを超える	— ~ —	—	—
	それ以外	1.00	0.70 ~ 8.49	100.00	それ以外	0.00 ~ 8.49	2.24	11.31	それ以外	1.00	5.00 ~ 10.58	100.00	それ以外	5.00 ~ 12.57	2.24	11.31
9	100kN/m <sup>2</sup> を超える	1.00	0.00 ~ 2.38	137.19	3mを超える	— ~ —	—	—	100kN/m <sup>2</sup> を超える	1.00	10.53 ~ 20.47	137.19	3mを超える	— ~ —	—	—
	それ以外	1.00	2.38 ~ 10.17	100.00	それ以外	0.00 ~ 10.17	2.71	13.71	それ以外	1.00	5.00 ~ 10.53	100.00	それ以外	5.00 ~ 20.47	2.71	13.71
10	100kN/m <sup>2</sup> を超える	1.00	0.00 ~ 1.59	124.35	3mを超える	— ~ —	—	—	100kN/m <sup>2</sup> を超える	1.00	11.38 ~ 19.07	124.35	3mを超える	— ~ —	—	—
	それ以外	1.00	1.59 ~ 9.38	100.00	それ以外	0.00 ~ 9.38	2.18	11.03	それ以外	1.00	5.00 ~ 11.38	100.00	それ以外	5.00 ~ 19.07	2.18	11.03
	100kN/m <sup>2</sup> を超える		~		3mを超える	~			100kN/m <sup>2</sup> を超える		~		3mを超える	~		
	それ以外		~		それ以外	~			それ以外		~		それ以外	~		
	100kN/m <sup>2</sup> を超える		~		3mを超える	~			100kN/m <sup>2</sup> を超える		~		3mを超える	~		
	それ以外		~		それ以外	~			それ以外		~		それ以外	~		
	100kN/m <sup>2</sup> を超える		~		3mを超える	~			100kN/m <sup>2</sup> を超える		~		3mを超える	~		
	それ以外		~		それ以外	~			それ以外		~		それ以外	~		
	100kN/m <sup>2</sup> を超える		~		3mを超える	~			100kN/m <sup>2</sup> を超える		~		3mを超える	~		
	それ以外		~		それ以外	~			それ以外		~		それ以外	~		