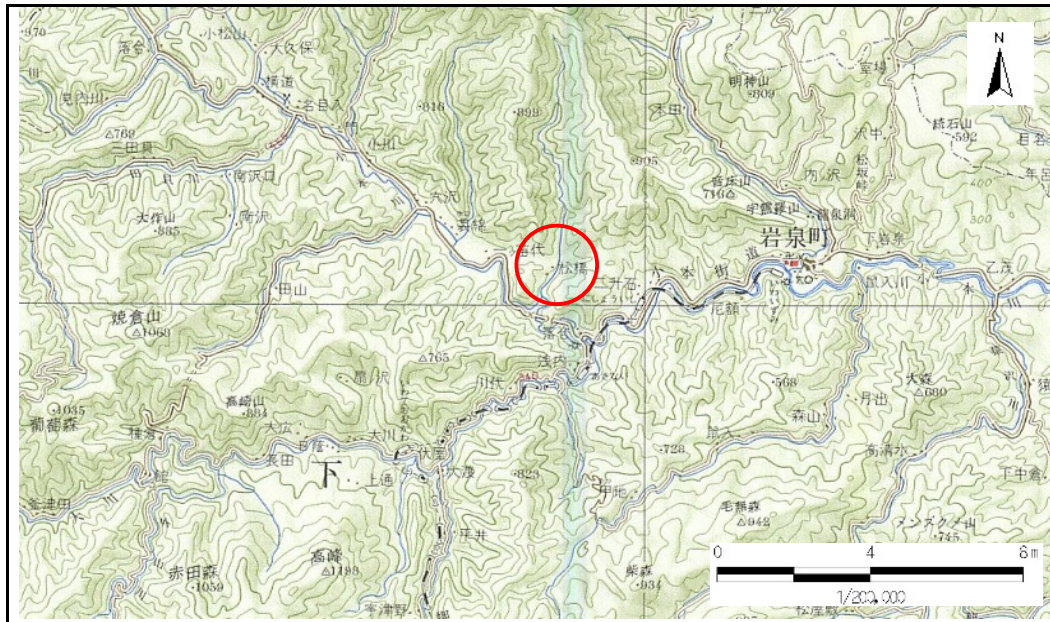


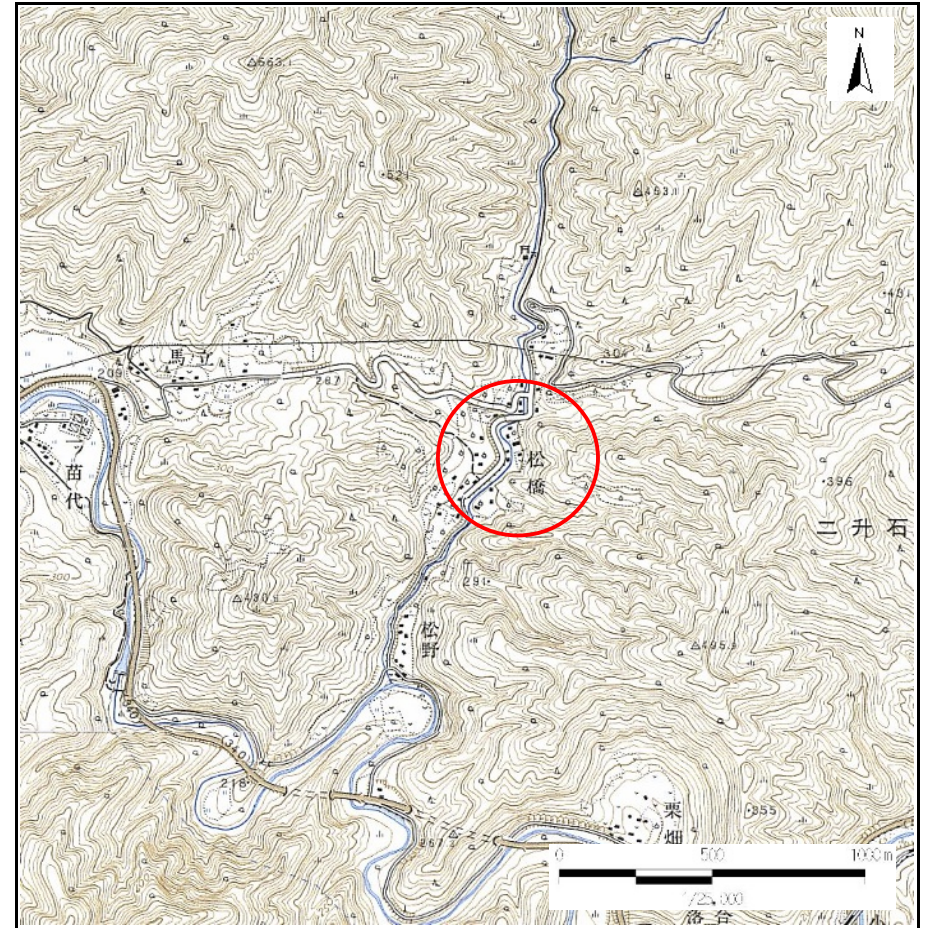
# 土砂災害防止に関する基礎調査(急傾斜地の崩壊)

表紙 概況、位置図

自然現象の種類	急傾斜地の崩壊
箇所番号	061A1009
箇所名	日陰
所在地	下閉伊郡岩泉町二升石
調査機関	岩手県沿岸広域振興局土木部岩泉土木センター



概況図 (S=1:200,000)



位置図 (S=1:25,000)

# 急傾斜地の崩壊区域調書

様式3-1 危害のおそれのある土地、著しい危害のおそれのある土地の設定図

調査年度

2025年度

急傾斜地の位置

箇所番号

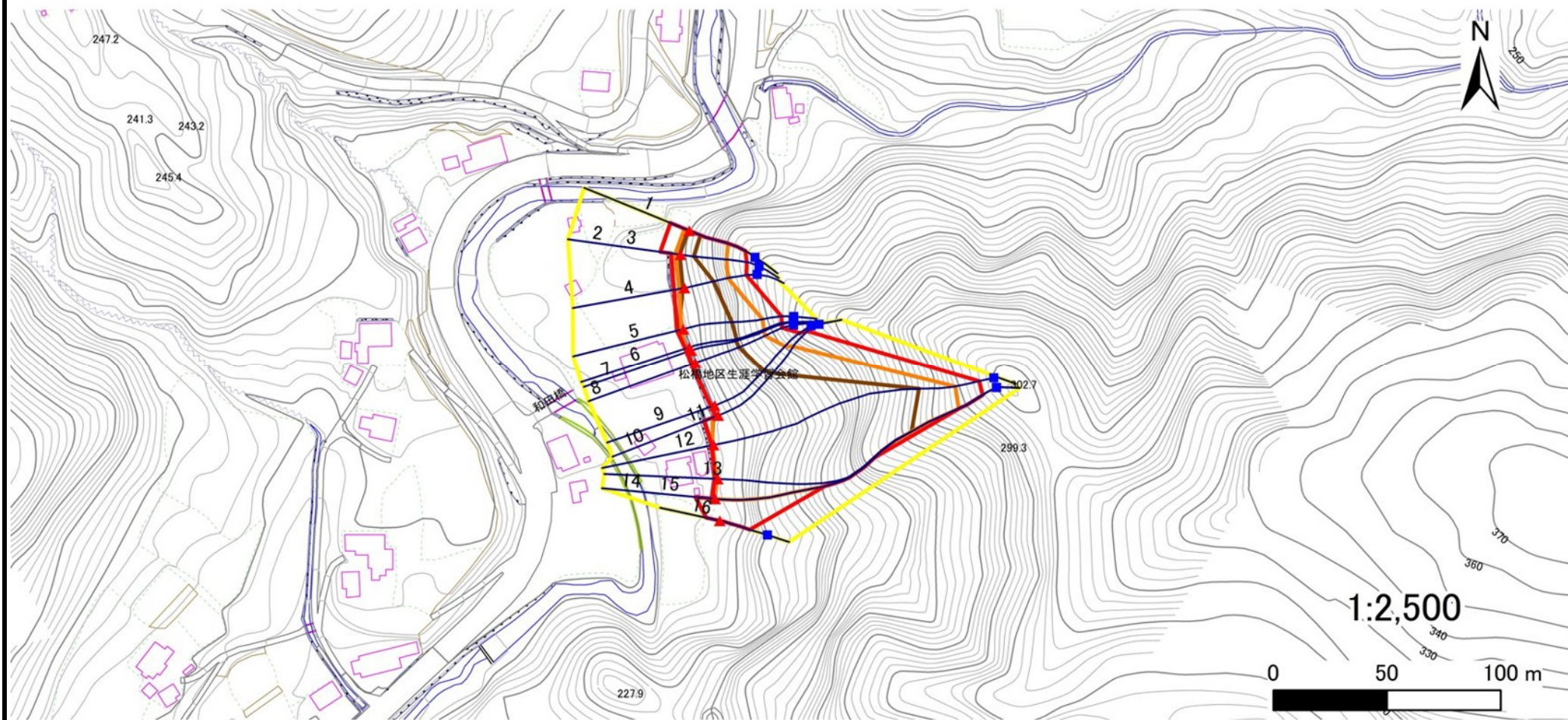
061A1009

箇所名

日陰

所在地

下閉伊郡岩泉町二升石



- |           |      |        |                     |   |
|-----------|------|--------|---------------------|---|
| <b>凡例</b> | ■ 上端 | — 横断測線 | ■ 危害のおそれのある土地の区域    | ■ 土石等の移動による力が $100\text{kN/m}^2$ を超える範囲 |
|           | ▲ 下端 |        | ■ 著しい危害のおそれのある土地の区域 | ■ 土石等の堆積高が3mを超える範囲                      |

## 急傾斜地の崩壊区域調書

様式3-2 建築物に作用すると想定される衝撃に関する事項(1/2)

調査年度 2025年度

急傾斜地の位置		箇所番号		061A1009		箇所名		日陰		所在地		下閉伊郡岩泉町二升石				
横断 測線 番号	急傾斜地の下端に隣接する土地								急傾斜地内							
	土石等の移動の高さと力の大きさ				土石等の堆積高さとの大きさ				土石等の移動の高さと力の大きさ				土石等の堆積高さとの大きさ			
	区分	高さ (m)	下端からの距離 (m)	力の大きさ (kN/m <sup>2</sup> )	区分	下端からの水平距離 (m)	高さ (m)	力の大きさ (kN/m <sup>2</sup> )	区分	高さ (m)	上端からの比高(m)	力の大きさ (kN/m <sup>2</sup> )	区分	上端からの比高 (m)	高さ (m)	力の大きさ (kN/m <sup>2</sup> )
1	100kN/m <sup>2</sup> を超える	1.00	0.00 ~ 2.31	140.81	3mを超える	0.00 ~ 0.75	3.45	15.18	100kN/m <sup>2</sup> を超える	1.00	12.93 ~ 30.00	140.81	3mを超える	25.00 ~ 30.00	3.45	15.18
	それ以外	1.00	2.31 ~ 9.00	100.00	それ以外	0.75 ~ 9.00	3.00	13.20	それ以外	1.00	5.00 ~ 12.93	100.00	それ以外	5.00 ~ 25.00	3.00	13.20
2	100kN/m <sup>2</sup> を超える	1.00	0.00 ~ 2.26	139.91	3mを超える	0.00 ~ 0.32	3.18	13.99	100kN/m <sup>2</sup> を超える	1.00	12.60 ~ 29.99	139.91	3mを超える	25.00 ~ 29.99	3.18	13.99
	それ以外	1.00	2.26 ~ 8.95	100.00	それ以外	0.32 ~ 8.95	3.00	13.20	それ以外	1.00	5.00 ~ 12.60	100.00	それ以外	5.00 ~ 25.00	3.00	13.20
3	100kN/m <sup>2</sup> を超える	1.00	0.00 ~ 2.26	139.91	3mを超える	0.00 ~ 0.32	3.18	13.99	100kN/m <sup>2</sup> を超える	1.00	12.60 ~ 29.99	139.91	3mを超える	25.00 ~ 29.99	3.18	13.99
	それ以外	1.00	2.26 ~ 4.20	100.00	それ以外	0.32 ~ 4.20	3.00	13.20	それ以外	1.00	5.00 ~ 12.60	100.00	それ以外	5.00 ~ 25.00	3.00	13.20
4	100kN/m <sup>2</sup> を超える	1.00	0.00 ~ 2.42	142.84	3mを超える	0.00 ~ 0.86	3.54	15.59	100kN/m <sup>2</sup> を超える	1.00	13.38 ~ 33.20	142.84	3mを超える	20.00 ~ 33.20	3.54	15.59
	それ以外	1.00	2.42 ~ 4.80	100.00	それ以外	0.86 ~ 4.80	3.00	13.20	それ以外	1.00	5.00 ~ 13.38	100.00	それ以外	5.00 ~ 20.00	3.00	13.20
5	100kN/m <sup>2</sup> を超える	1.00	0.00 ~ 0.80	150.01	3mを超える	0.00 ~ 2.10	3.92	17.25	100kN/m <sup>2</sup> を超える	1.00	12.72 ~ 44.69	150.01	3mを超える	25.00 ~ 44.69	3.92	17.25
	それ以外	1.00	0.80 ~ 2.93	100.00	それ以外	2.10 ~ 2.93	3.00	13.20	それ以外	1.00	5.00 ~ 12.72	100.00	それ以外	5.00 ~ 25.00	3.00	13.20
6	100kN/m <sup>2</sup> を超える	1.00	0.00 ~ 1.80	150.53	3mを超える	0.00 ~ 1.78	3.99	17.56	100kN/m <sup>2</sup> を超える	1.00	12.90 ~ 45.13	150.53	3mを超える	25.00 ~ 45.13	3.99	17.56
	それ以外	1.00	1.80 ~ 1.87	100.00	それ以外	1.78 ~ 1.87	3.00	13.20	それ以外	1.00	5.00 ~ 12.90	100.00	それ以外	5.00 ~ 25.00	3.00	13.20
7	100kN/m <sup>2</sup> を超える	1.00	0.00 ~ 1.80	150.04	3mを超える	0.00 ~ 1.75	3.97	17.45	100kN/m <sup>2</sup> を超える	1.00	12.83 ~ 43.87	150.04	3mを超える	25.00 ~ 43.87	3.97	17.45
	それ以外	1.00	1.80 ~ 1.80	100.00	それ以外	1.75 ~ 1.80	3.00	13.20	それ以外	1.00	5.00 ~ 12.83	100.00	それ以外	5.00 ~ 25.00	3.00	13.20
8	100kN/m <sup>2</sup> を超える	1.00	0.00 ~ 1.90	150.31	3mを超える	0.00 ~ 1.79	4.00	17.62	100kN/m <sup>2</sup> を超える	1.00	12.95 ~ 44.48	150.31	3mを超える	25.00 ~ 44.48	4.00	17.62
	それ以外	1.00	1.90 ~ 1.90	100.00	それ以外	1.79 ~ 1.90	3.00	13.20	それ以外	1.00	5.00 ~ 12.95	100.00	それ以外	5.00 ~ 25.00	3.00	13.20
9	100kN/m <sup>2</sup> を超える	1.00	0.00 ~ 1.60	149.25	3mを超える	0.00 ~ 1.58	3.82	16.82	100kN/m <sup>2</sup> を超える	1.00	12.60 ~ 48.19	149.25	3mを超える	25.00 ~ 48.19	3.82	16.82
	それ以外	1.00	1.60 ~ 1.60	100.00	それ以外	1.58 ~ 1.60	3.00	13.20	それ以外	1.00	5.00 ~ 12.60	100.00	それ以外	5.00 ~ 25.00	3.00	13.20
10	100kN/m <sup>2</sup> を超える	1.00	0.00 ~ 1.20	147.77	3mを超える	0.00 ~ 1.20	4.15	18.25	100kN/m <sup>2</sup> を超える	1.00	12.63 ~ 50.44	147.77	3mを超える	25.00 ~ 50.44	4.15	18.25
	それ以外	1.00	1.20 ~ 1.20	100.00	それ以外	1.20 ~ 1.20	3.00	13.20	それ以外	1.00	5.00 ~ 12.63	100.00	それ以外	5.00 ~ 25.00	3.00	13.20
11	100kN/m <sup>2</sup> を超える	1.00	0.00 ~ 2.68	147.77	3mを超える	0.00 ~ 2.38	4.15	18.25	100kN/m <sup>2</sup> を超える	1.00	12.63 ~ 50.44	147.77	3mを超える	25.00 ~ 50.44	4.15	18.25
	それ以外	1.00	2.68 ~ 6.70	100.00	それ以外	2.38 ~ 6.70	3.00	13.20	それ以外	1.00	5.00 ~ 12.63	100.00	それ以外	5.00 ~ 25.00	3.00	13.20
12	100kN/m <sup>2</sup> を超える	1.00	0.00 ~ 0.50	142.22	3mを超える	0.00 ~ 0.66	3.98	17.52	100kN/m <sup>2</sup> を超える	1.00	13.07 ~ 95.48	142.22	3mを超える	25.00 ~ 95.48	3.98	17.52
	それ以外	1.00	0.50 ~ 0.76	100.00	それ以外	0.66 ~ 0.76	3.00	13.20	それ以外	1.00	5.00 ~ 13.07	100.00	それ以外	5.00 ~ 25.00	3.00	13.20
13	100kN/m <sup>2</sup> を超える	1.00	0.00 ~ 0.40	137.22	3mを超える	0.00 ~ 1.04	3.90	17.14	100kN/m <sup>2</sup> を超える	1.00	13.59 ~ 95.58	137.22	3mを超える	30.00 ~ 95.58	3.90	17.14
	それ以外	1.00	0.40 ~ 1.45	100.00	それ以外	1.04 ~ 1.45	3.00	13.20	それ以外	1.00	5.00 ~ 13.59	100.00	それ以外	5.00 ~ 30.00	3.00	13.20
14	100kN/m <sup>2</sup> を超える	1.00	0.00 ~ 0.50	135.52	3mを超える	0.00 ~ 0.97	3.87	17.03	100kN/m <sup>2</sup> を超える	1.00	13.80 ~ 95.60	135.52	3mを超える	30.00 ~ 95.60	3.87	17.03
	それ以外	1.00	0.50 ~ 1.27	100.00	それ以外	0.97 ~ 1.27	3.00	13.20	それ以外	1.00	5.00 ~ 13.80	100.00	それ以外	5.00 ~ 30.00	3.00	13.20
15	100kN/m <sup>2</sup> を超える	1.00	0.00 ~ 2.03	135.52	3mを超える	0.00 ~ 2.01	3.87	17.03	100kN/m <sup>2</sup> を超える	1.00	13.80 ~ 95.60	135.52	3mを超える	30.00 ~ 95.60	3.87	17.03
	それ以外	1.00	2.03 ~ 8.71	100.00	それ以外	2.01 ~ 8.71	3.00	13.20	それ以外	1.00	5.00 ~ 13.80	100.00	それ以外	5.00 ~ 30.00	3.00	13.20

## 急傾斜地の崩壊区域調書

様式3-2 建築物に作用すると想定される衝撃に関する事項(2/2)

調査年度 2025年度

急傾斜地の位置		箇所番号		061A1009		箇所名		日陰		所在地		下閉伊郡岩泉町二升石				
横断 測線 番号	急傾斜地の下端に隣接する土地								急傾斜地内							
	土石等の移動の高さと力の大きさ				土石等の堆積高さとの大きさ				土石等の移動の高さと力の大きさ				土石等の堆積高さとの大きさ			
	区分	高さ (m)	下端からの距離 (m)	力の大きさ (kN/m <sup>2</sup> )	区分	下端からの水平距離 (m)	高さ (m)	力の大きさ (kN/m <sup>2</sup> )	区分	高さ (m)	上端からの比高(m)	力の大きさ (kN/m <sup>2</sup> )	区分	上端からの比高 (m)	高さ (m)	力の大きさ (kN/m <sup>2</sup> )
16	100kN/m <sup>2</sup> を超える	—	— ~ —	—	3mを超える	— ~ —	—	—	100kN/m <sup>2</sup> を超える	—	— ~ —	—	3mを超える	— ~ —	—	—
	それ以外	1.00	0.00 ~ 6.11	90.59	それ以外	0.00 ~ 6.11	1.98	8.72	それ以外	1.00	5.00 ~ 13.47	90.59	それ以外	5.00 ~ 13.47	1.98	8.72
	100kN/m <sup>2</sup> を超える		~		3mを超える	~			100kN/m <sup>2</sup> を超える		~		3mを超える	~		
	それ以外		~		それ以外	~			それ以外		~		それ以外	~		
	100kN/m <sup>2</sup> を超える		~		3mを超える	~			100kN/m <sup>2</sup> を超える		~		3mを超える	~		
	それ以外		~		それ以外	~			それ以外		~		それ以外	~		
	100kN/m <sup>2</sup> を超える		~		3mを超える	~			100kN/m <sup>2</sup> を超える		~		3mを超える	~		
	それ以外		~		それ以外	~			それ以外		~		それ以外	~		
	100kN/m <sup>2</sup> を超える		~		3mを超える	~			100kN/m <sup>2</sup> を超える		~		3mを超える	~		
	それ以外		~		それ以外	~			それ以外		~		それ以外	~		
	100kN/m <sup>2</sup> を超える		~		3mを超える	~			100kN/m <sup>2</sup> を超える		~		3mを超える	~		
	それ以外		~		それ以外	~			それ以外		~		それ以外	~		
	100kN/m <sup>2</sup> を超える		~		3mを超える	~			100kN/m <sup>2</sup> を超える		~		3mを超える	~		
	それ以外		~		それ以外	~			それ以外		~		それ以外	~		
	100kN/m <sup>2</sup> を超える		~		3mを超える	~			100kN/m <sup>2</sup> を超える		~		3mを超える	~		
	それ以外		~		それ以外	~			それ以外		~		それ以外	~		
	100kN/m <sup>2</sup> を超える		~		3mを超える	~			100kN/m <sup>2</sup> を超える		~		3mを超える	~		
	それ以外		~		それ以外	~			それ以外		~		それ以外	~		
	100kN/m <sup>2</sup> を超える		~		3mを超える	~			100kN/m <sup>2</sup> を超える		~		3mを超える	~		
	それ以外		~		それ以外	~			それ以外		~		それ以外	~		