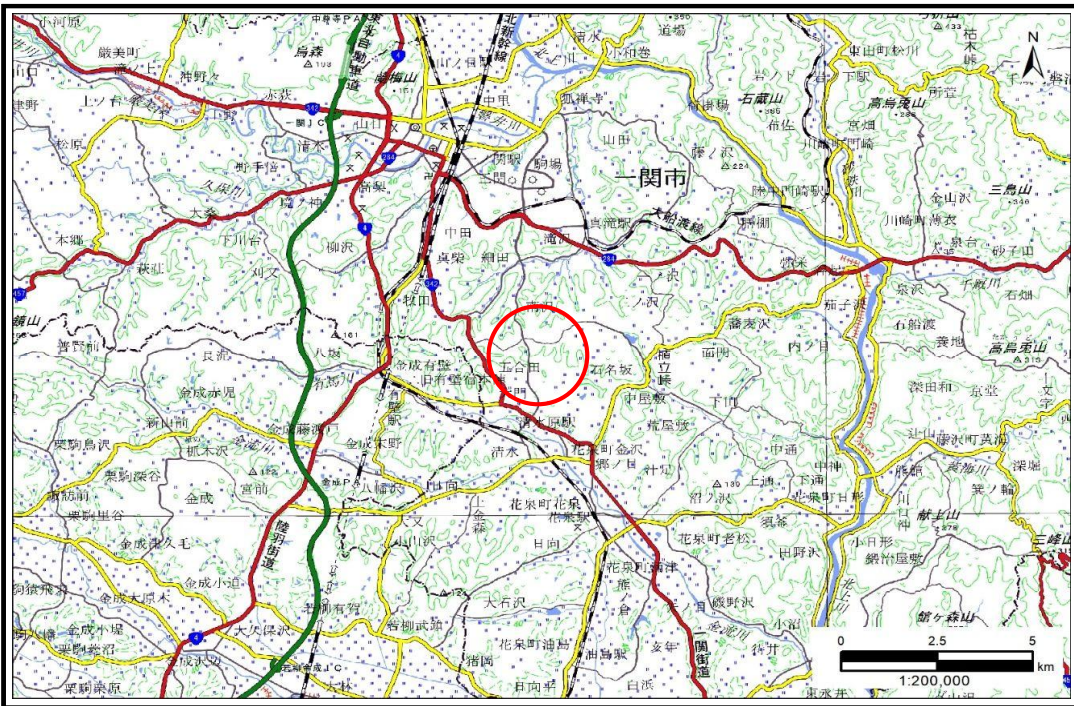


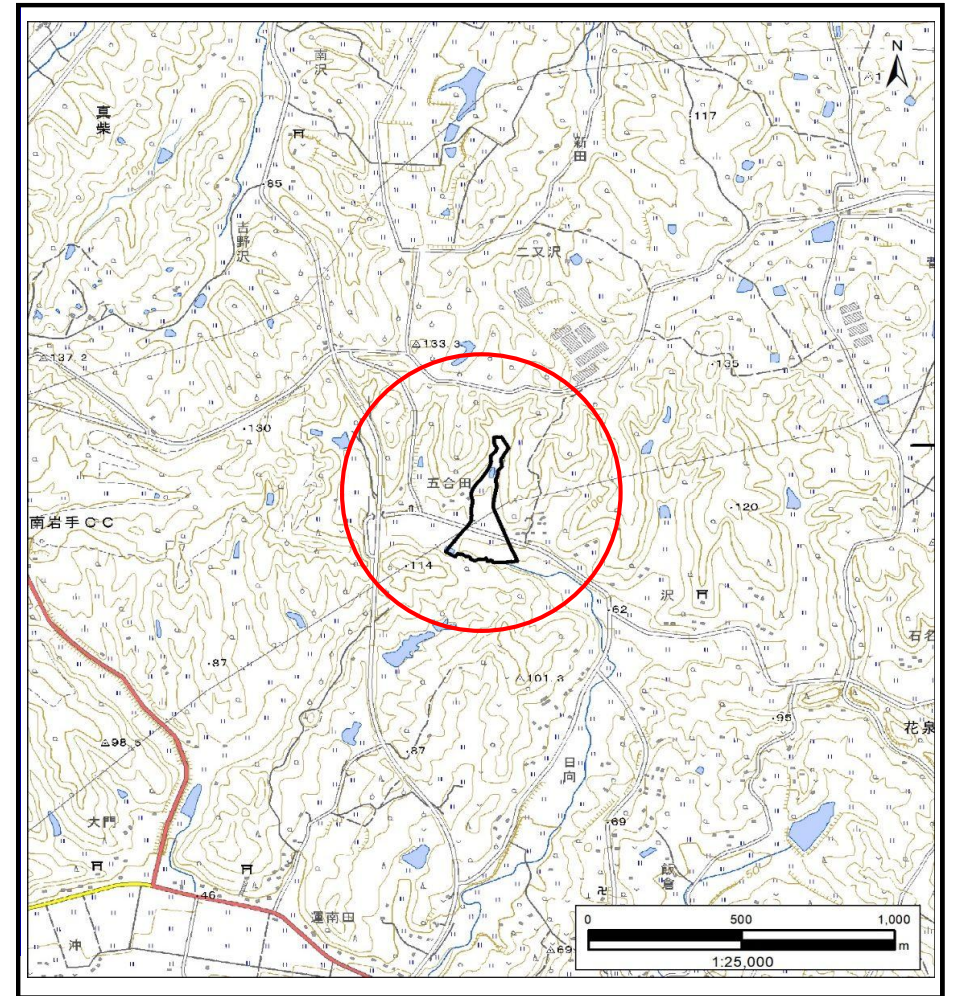
土砂災害防止に関する基礎調査(土石流)

表紙 概況,位置図

自然現象の種類	土石流
溪流番号	BN209789
水系名	北上川
河川名	有馬川
溪流名	五合田3
所在地	一関市花泉町金沢字五合田
調査機関	岩手県南広域振興局土木部 一関土木センター



概況図(S=1:200,000)



位置図(S=1:25,000)

国土地理院の電子地形図20000『一関』及び電子地形図25000『有壁』を掲載

岩手県

土石流区域調査

様式3-1 危害のおそれのある土地、著しい危害のおそれのある土地の設定図 (A3)

調査年度

2024年度

溪流の位置

溪流番号

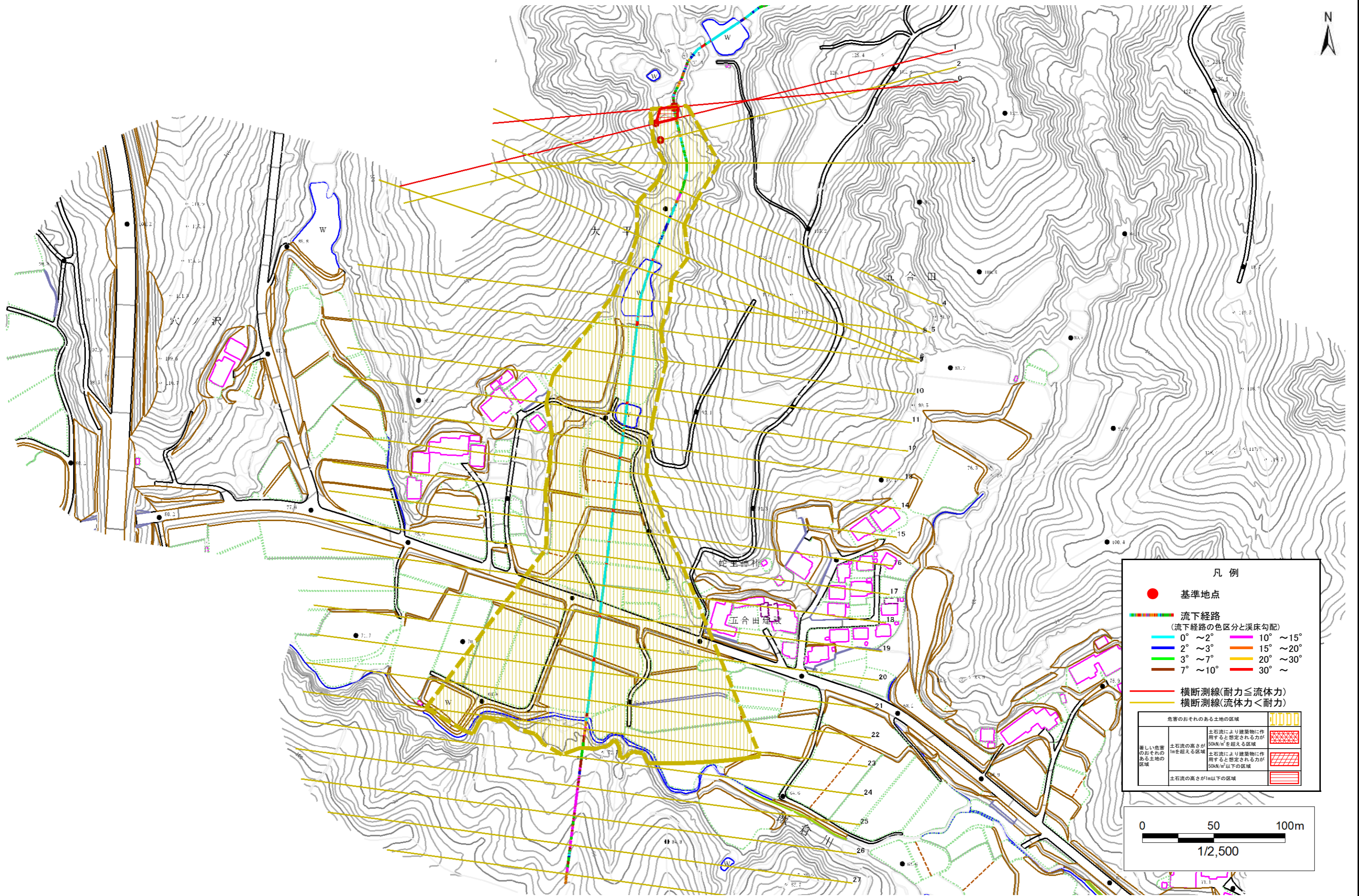
BN209789

溪流名

五合田3

所在地

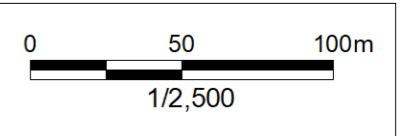
一関市花泉町金沢字五合田



凡例

- 基準地点
- 流下経路
(流下経路の色区分と溪床勾配)
 - 0° ~ 2°
 - 2° ~ 3°
 - 3° ~ 7°
 - 7° ~ 10°
 - 10° ~ 15°
 - 15° ~ 20°
 - 20° ~ 30°
 - 30° ~
- 横断測線(耐力 ≤ 流体力)
- 横断測線(流体力 < 耐力)

危害のおそれのある土地の区域		
著しい危害のおそれのある土地の区域	土石流の高さが1mを超える区域	
	土石流により建築物に作用すると想定される力が50kN/m ² を超える区域	
危害のおそれのある土地の区域	土石流の高さが1m以下の区域	
	土石流により建築物に作用すると想定される力が50kN/m ² 以下の区域	



土石流区域調査書

様式3-2 建築物に作用すると想定される衝撃に関する事項

調査年度 2024年度

渓流の位置
溪流番号 BN209789
溪流名 五合田3
所在地 一関市花泉町金沢字五合田

横断測線番号	土石流の高さh(m)	土石流の流体力Fd(kN/m ²)	建築物の耐力P2(kN/m ²)	横断測線番号	土石流の高さh(m)	土石流の流体力Fd(kN/m ²)	建築物の耐力P2(kN/m ²)
No.0	1.11	23.92	7.07	No.27	0.00	0.00	0.00
No.1	0.66	10.79	10.69	No.28	0.00	0.00	0.00
No.2	0.67	9.68	10.55				
No.3	0.76	8.72	9.55				
No.4	0.86	8.20	8.64				
No.5	0.75	6.27	9.67				
No.6	0.77	5.55	9.45				
No.7	0.93	7.33	8.12				
No.8	0.78	5.45	9.31				
No.9	0.82	6.10	8.91				
No.10	0.79	5.33	9.25				
No.11	0.84	4.27	8.78				
No.12	0.81	4.54	9.00				
No.13	0.79	4.88	9.28				
No.14	0.78	4.89	9.29				
No.15	0.85	4.19	8.74				
No.16	0.81	4.54	9.03				
No.17	0.84	4.21	8.75				
No.18	0.81	4.58	9.06				
No.19	0.85	4.05	8.66				
No.20	0.80	4.67	9.18				
No.21	0.76	5.17	9.58				
No.22	0.79	4.68	9.19				
No.23	0.86	4.00	8.63				
No.24	1.11	2.06	7.04				
No.25	0.00	0.00	0.00				
No.26	0.00	0.00	0.00				