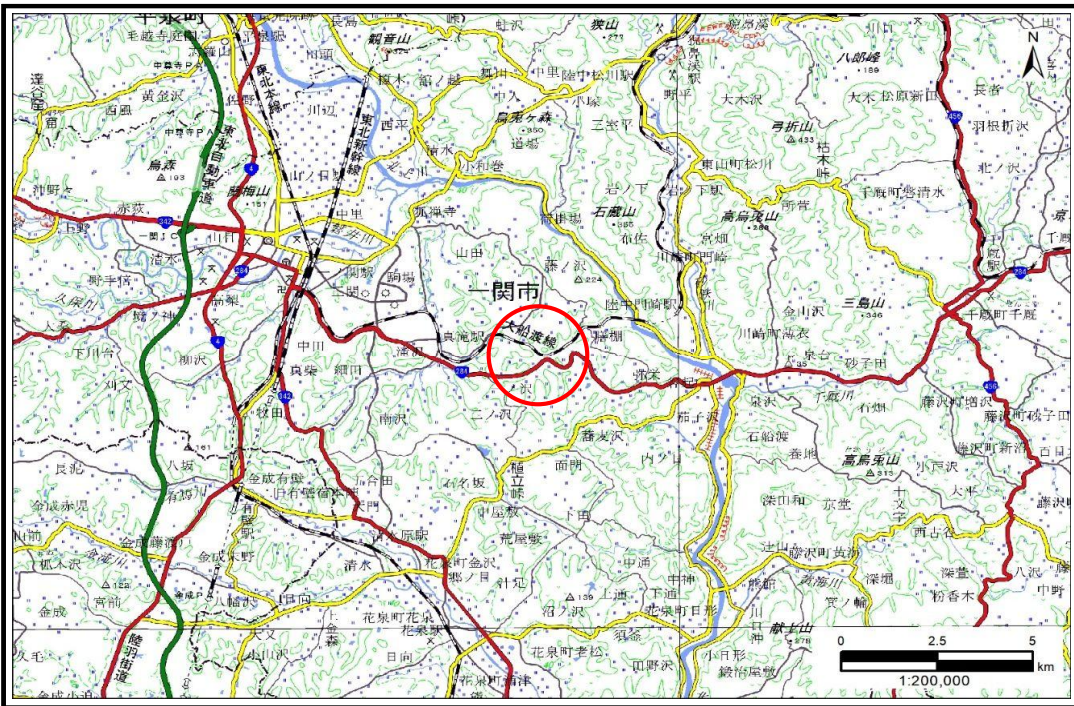


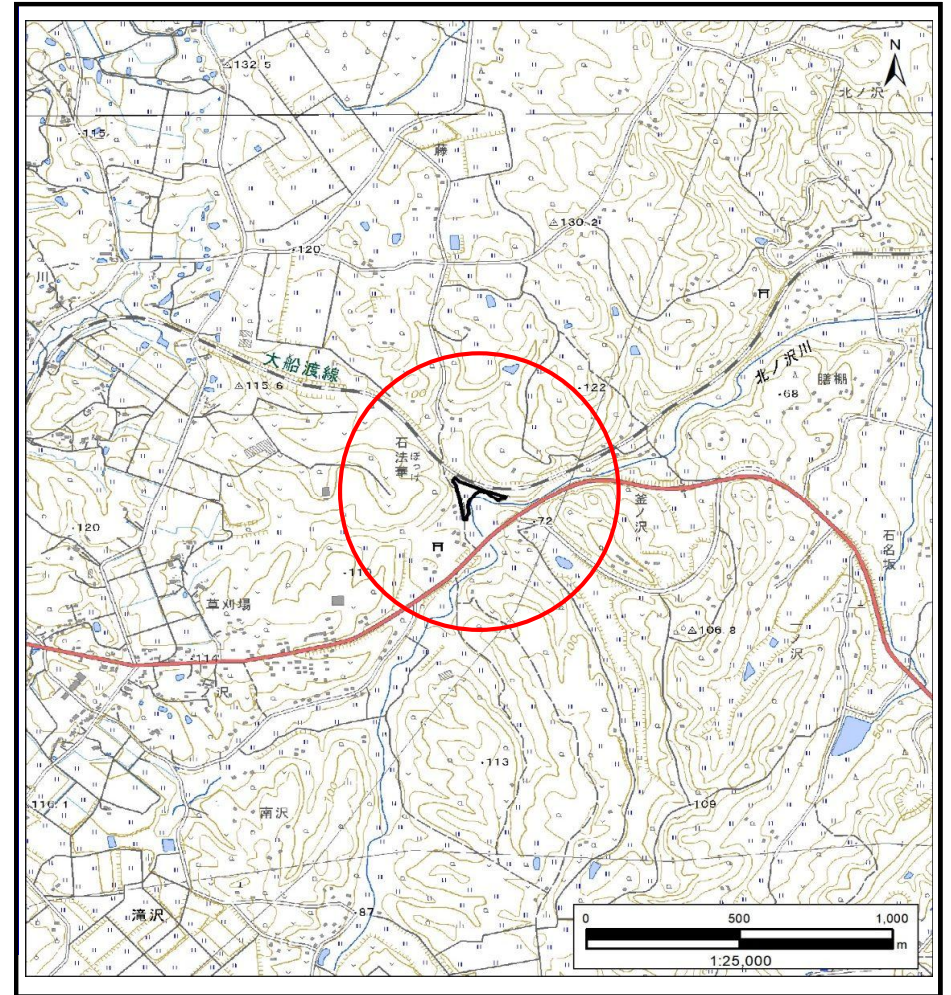
土砂災害防止に関する基礎調査(土石流)

表紙 概況,位置図

自然現象の種類	土石流
溪流番号	BN209771
水系名	北上川
河川名	北ノ沢川
溪流名	石法華2
所在地	一関市滝沢字石法華
調査機関	岩手県南広域振興局土木部 一関土木センター



概況図(S=1:200,000)



位置図(S=1:25,000)

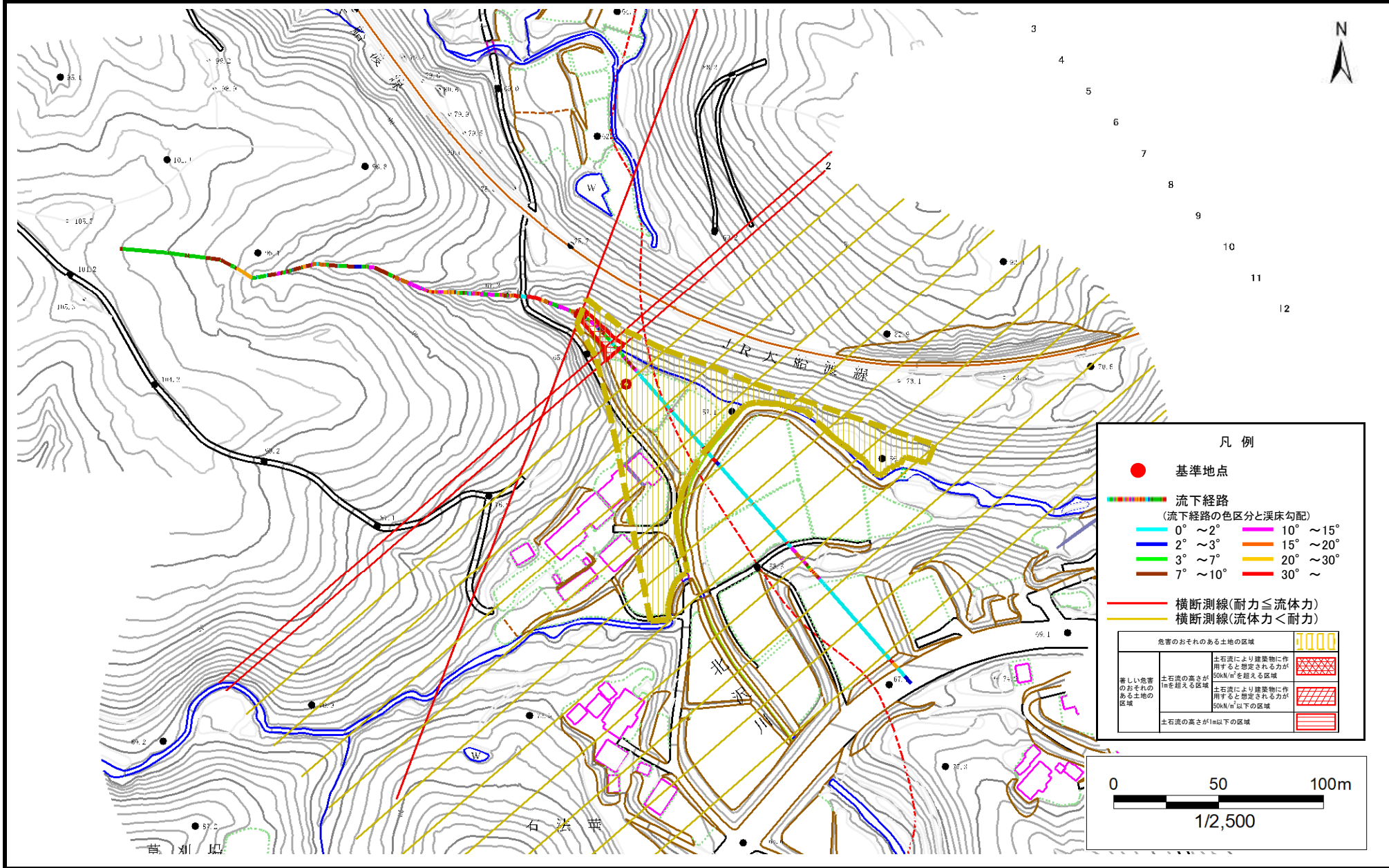
国土地理院の電子地形図20000『一関』及び電子地形図25000『有壁、一関』を掲載

土石流区域調査

様式3-1 危害のおそれのある土地、著しい危害のおそれのある土地の設定図

調査年度 2024年度

溪流の位置	溪流番号	BN209771	溪流名	石法華2	所在地	一関市滝沢字石法華
-------	------	----------	-----	------	-----	-----------



凡例

- 基準地点
- 流下経路
(流下経路の色区分と渓床勾配)
- 0° ~ 2°
- 2° ~ 3°
- 3° ~ 7°
- 7° ~ 10°
- 10° ~ 15°
- 15° ~ 20°
- 20° ~ 30°
- 30° ~
- 横断測線(耐力 ≤ 流体力)
- 横断測線(流体力 < 耐力)

危害のおそれのある土地の区域		
著しい危害のおそれのある土地の区域	土石流の高さ10mを超える区域	土石流により建築物に作用すると想定される力が50kN/m ² を超える区域
	土石流の高さ10m以下の区域	土石流により建築物に作用すると想定される力が50kN/m ² 以下の区域
		土石流の高さ1m以下の区域

