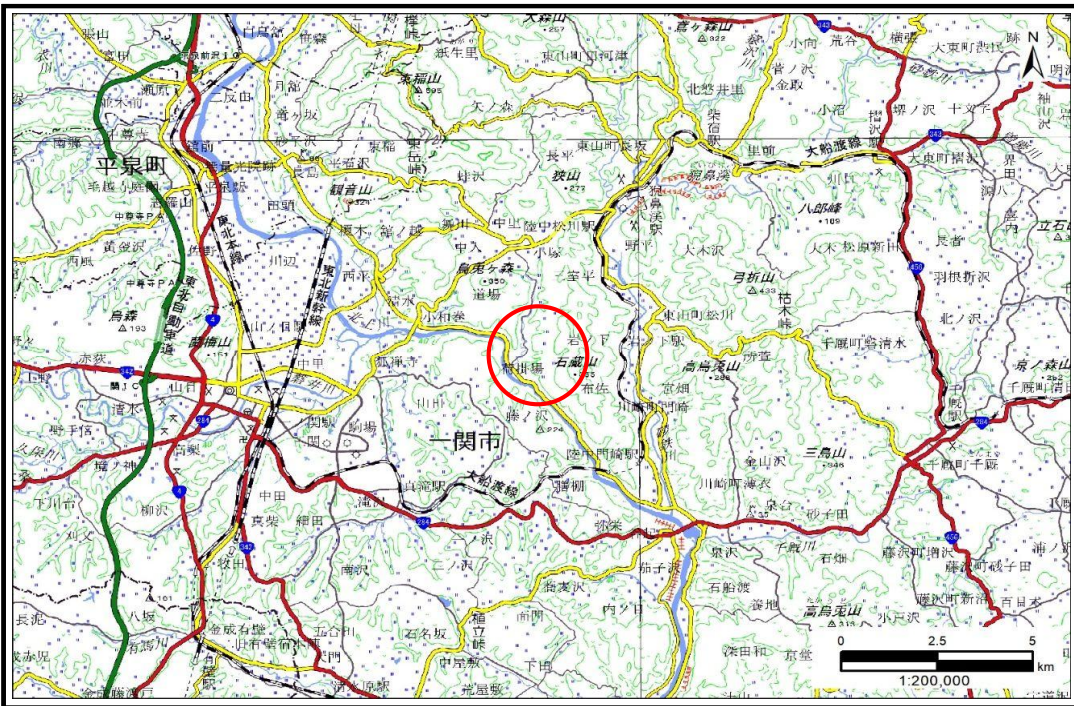


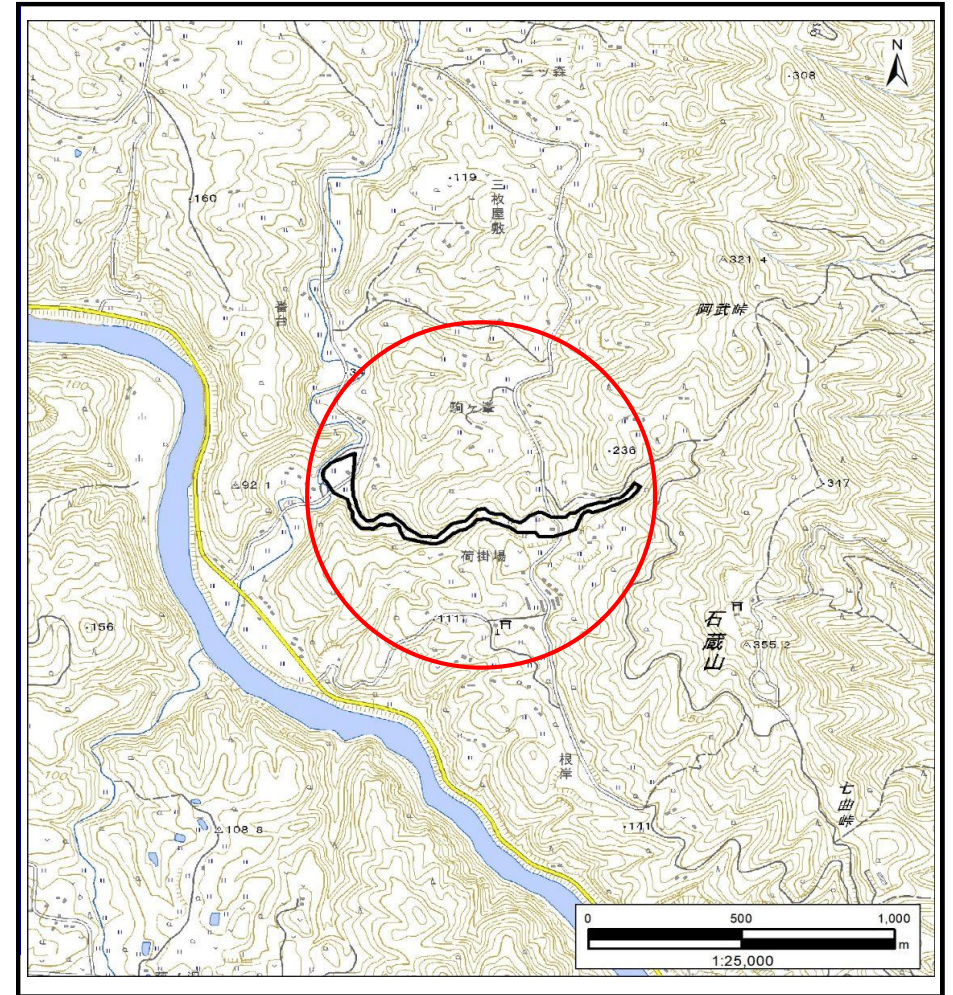
土砂災害防止に関する基礎調査(土石流)

表紙 概況,位置図

自然現象の種類	土石流
溪流番号	BN209567
水系名	北上川
河川名	番台川
溪流名	根岸1
所在地	一関市舞川字根岸
調査機関	岩手県南広域振興局土木部 一関土木センター



概況図(S=1:200,000)



位置図(S=1:25,000)

国土地理院の電子地形図20000『一関』及び電子地形図25000『一関』を掲載

岩手県

土石流区域調査

様式3-1 危害のおそれのある土地、著しい危害のおそれのある土地の設定図(A2)

調査年度

2024年度

溪流の位置

溪流番号

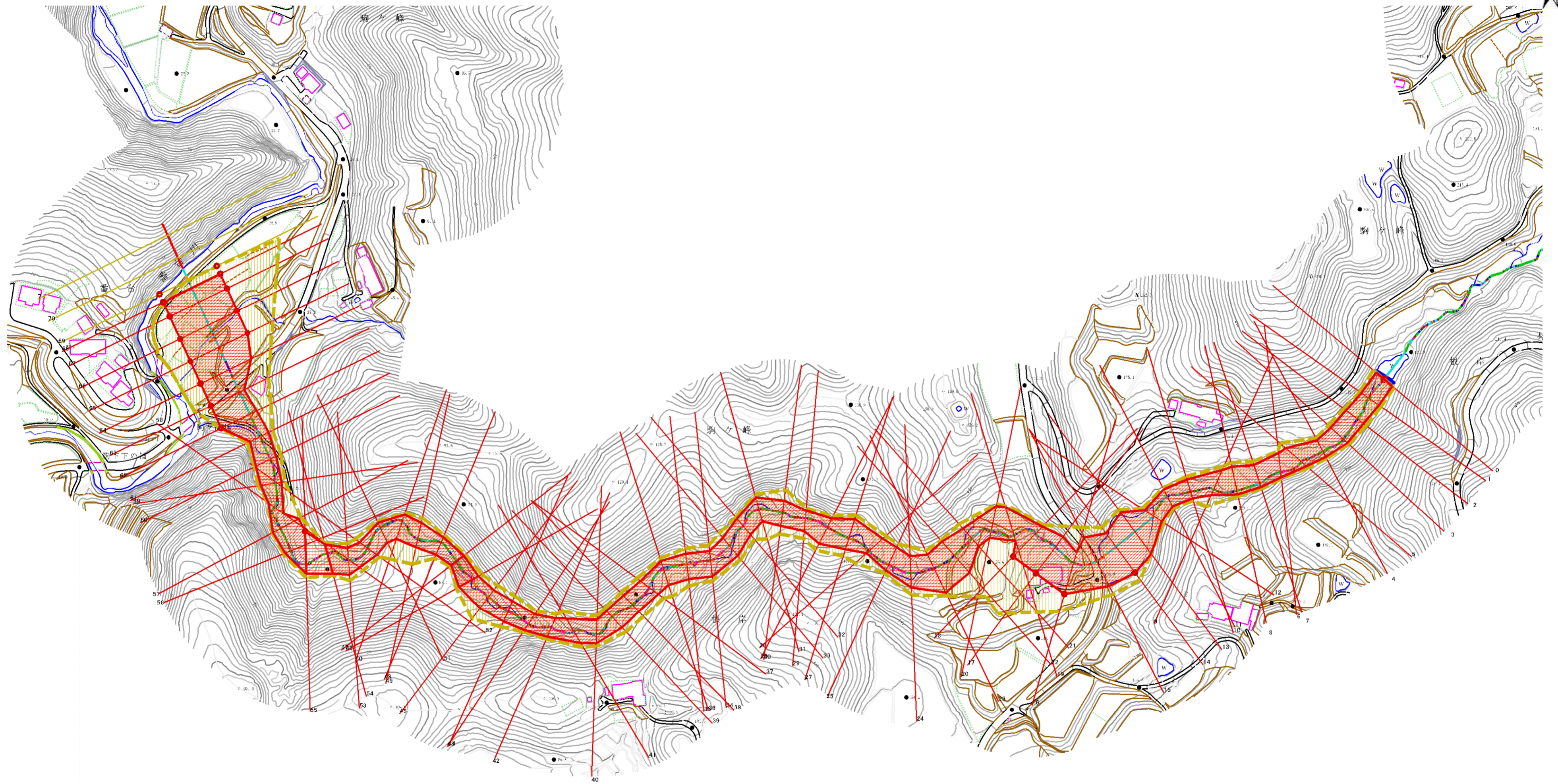
BN209567

溪流名

根岸1

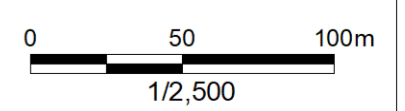
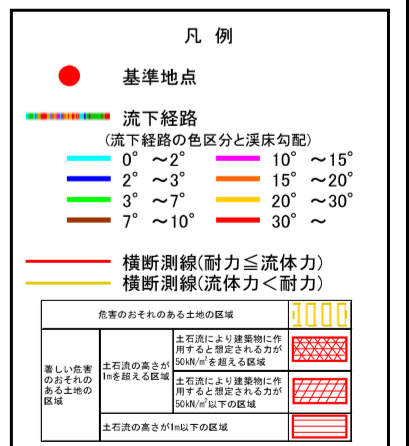
所在地

一関市舞川字根岸



一 関 市

舞 川



土石流区域調査書

様式3-2 建築物に作用すると想定される衝撃に関する事項

調査年度 2024年度

渓流の位置	渓流番号	BN209567	渓流名	根岸1	所在地		
					一関市舞川字根岸		

横断測線番号	土石流の高さh(m)	土石流の流体力Fd(kN/m ²)	建築物の耐力P2(kN/m ²)	横断測線番号	土石流の高さh(m)	土石流の流体力Fd(kN/m ²)	建築物の耐力P2(kN/m ²)
No.0	2.11	30.41	4.78	No.27	1.48	28.30	5.78
No.1	2.05	31.68	4.84	No.28	1.62	29.97	5.46
No.2	1.98	31.77	4.91	No.29	1.94	39.22	4.96
No.3	1.94	31.99	4.96	No.30	1.67	34.03	5.36
No.4	2.16	38.25	4.74	No.31	1.66	36.11	5.38
No.5	1.69	28.41	5.33	No.32	1.81	42.01	5.13
No.6	1.82	32.51	5.12	No.33	1.70	38.57	5.31
No.7	1.86	34.07	5.07	No.34	1.58	38.77	5.54
No.8	1.65	28.93	5.39	No.35	1.56	39.56	5.58
No.9	1.68	29.74	5.35	No.36	1.57	39.61	5.55
No.10	2.07	38.08	4.82	No.37	1.70	41.77	5.31
No.11	2.10	38.59	4.79	No.38	1.71	42.61	5.29
No.12	1.98	36.59	4.92	No.39	1.70	40.52	5.32
No.13	1.17	16.64	6.76	No.40	1.69	39.18	5.32
No.14	1.06	13.12	7.31	No.41	1.51	33.49	5.69
No.15	1.18	14.86	6.72	No.42	1.88	43.98	5.04
No.16	1.02	14.09	7.52	No.43	1.88	49.19	5.03
No.17	1.04	13.50	7.39	No.44	1.73	42.20	5.26
No.18	1.01	14.43	7.59	No.45	1.73	39.56	5.25
No.19	1.43	24.24	5.89	No.46	1.71	41.68	5.29
No.20	1.53	25.11	5.65	No.47	2.11	55.50	4.78
No.21	1.91	29.97	5.00	No.48	1.93	46.97	4.97
No.22	1.36	19.49	6.12	No.49	1.65	37.28	5.41
No.23	1.31	20.55	6.26	No.50	1.62	36.16	5.46
No.24	1.54	26.90	5.62	No.51	1.79	41.22	5.17
No.25	1.68	33.83	5.35	No.52	1.83	40.25	5.10
No.26	1.91	35.50	4.99	No.53	1.67	31.45	5.37

