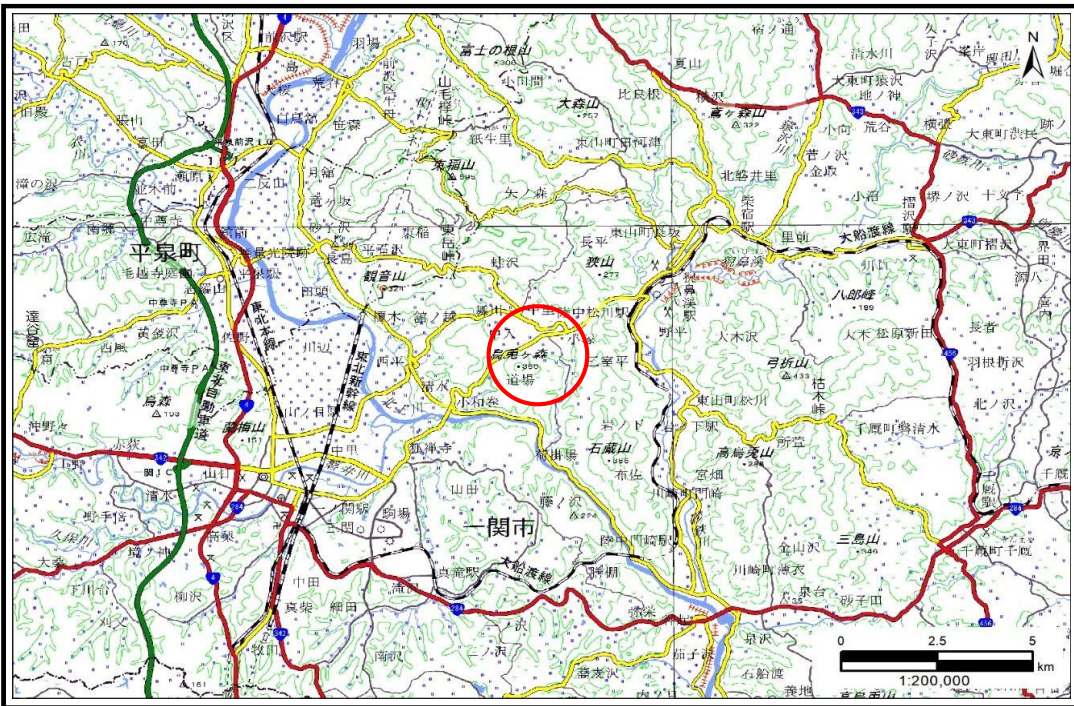


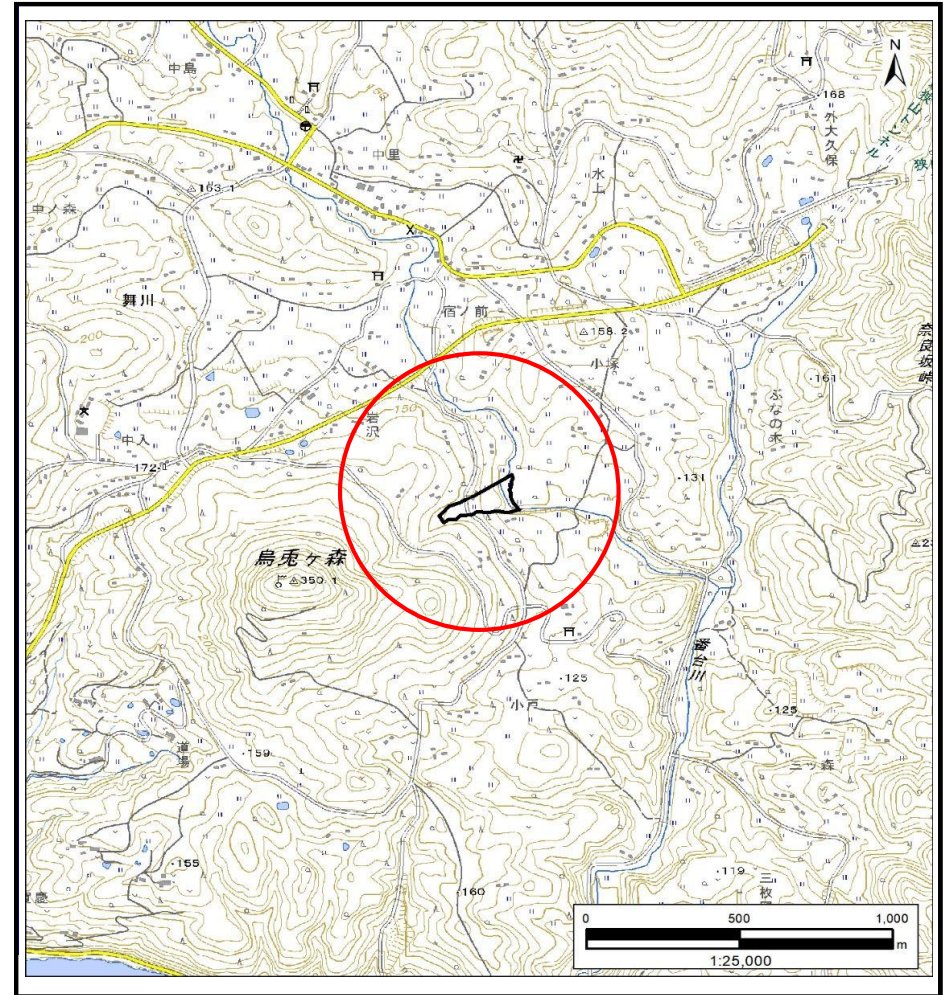
土砂災害防止に関する基礎調査(土石流)

表紙 概況,位置図

自然現象の種類	土石流
溪流番号	BN209562
水系名	北上川
河川名	番台川
溪流名	岩沢1
所在地	一関市舞川字岩沢
調査機関	岩手県南広域振興局土木部 一関土木センター



概況図(S=1:200,000)



位置図(S=1:25,000)

国土地理院の電子地形図20000『一関』及び電子地形図25000『一関』を掲載

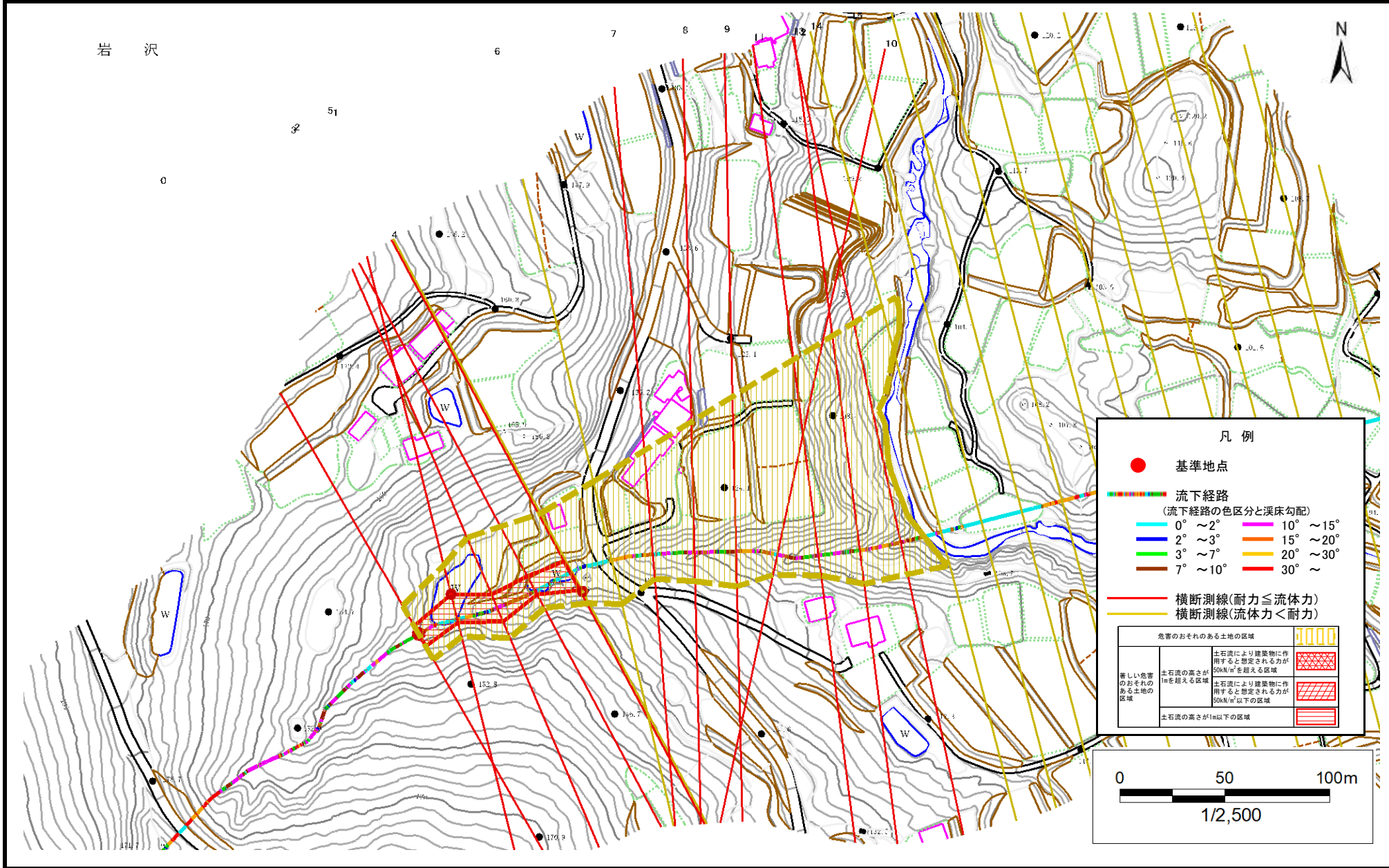
岩手県

土石流区域調書

様式3-1 危害のおそれのある土地、著しい危害のおそれのある土地の設定図

調査年度 2024年度

溪流の位置 溪流番号 BN209562 溪流名 岩沢1 所在地 一関市舞川字岩沢



土石流区域調査書

様式3-2 建築物に作用すると想定される衝撃に関する事項

調査年度 2024年度

渓流の位置
溪流番号 BN209562
溪流名 岩沢1
所在地 一関市舞川字岩沢

横断測線番号	土石流の高さh(m)	土石流の流体力Fd(kN/m ²)	建築物の耐力P2(kN/m ²)	横断測線番号	土石流の高さh(m)	土石流の流体力Fd(kN/m ²)	建築物の耐力P2(kN/m ²)
No.0	0.89	29.43	8.34	No.27	0.00	0.00	0.00
No.1	0.53	13.94	12.96				
No.2	0.73	19.88	9.89				
No.3	0.87	28.32	8.52				
No.4	0.63	13.27	11.23				
No.5	0.52	10.38	13.17				
No.6	0.51	8.74	13.44				
No.7	0.77	16.16	9.46				
No.8	0.89	18.46	8.38				
No.9	0.87	17.91	8.50				
No.10	0.80	17.48	9.11				
No.11	0.88	20.37	8.45				
No.12	0.70	14.75	10.22				
No.13	1.02	27.81	7.51				
No.14	0.50	10.08	13.74				
No.15	0.50	10.05	13.72				
No.16	0.50	9.98	13.68				
No.17	0.52	6.34	13.20				
No.18	0.54	4.92	12.91				
No.19	0.50	5.67	13.75				
No.20	0.54	4.62	12.79				
No.21	0.60	3.03	11.72				
No.22	0.67	2.18	10.64				
No.23	0.00	0.00	0.00				
No.24	0.00	0.00	0.00				
No.25	0.00	0.00	0.00				
No.26	0.00	0.00	0.00				