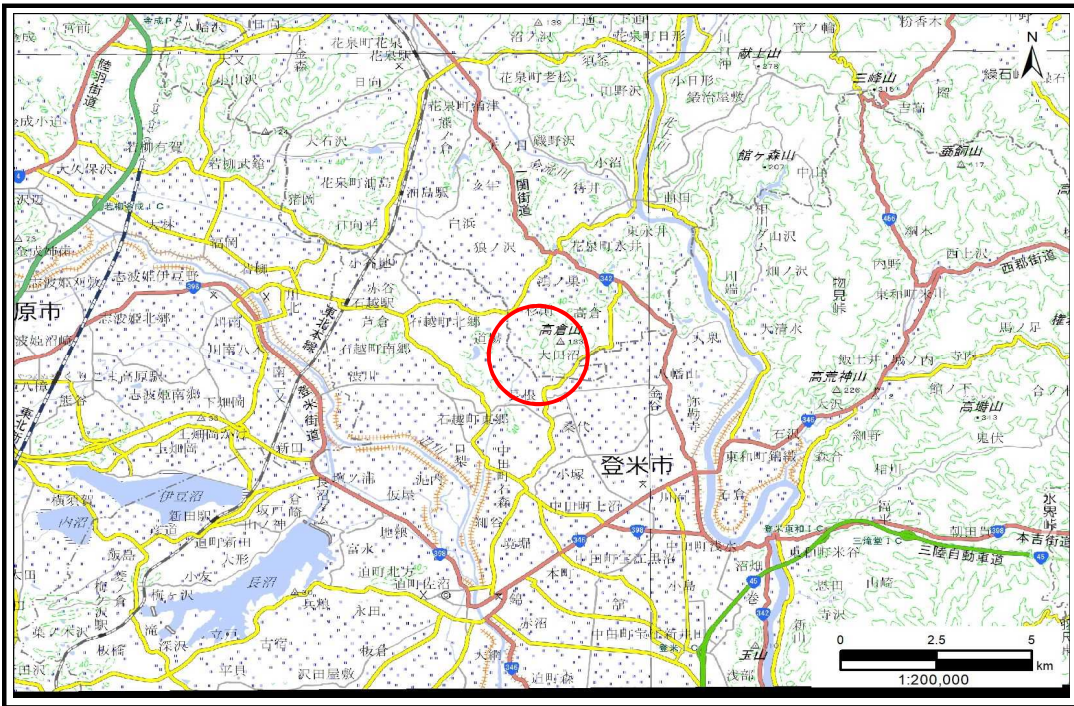


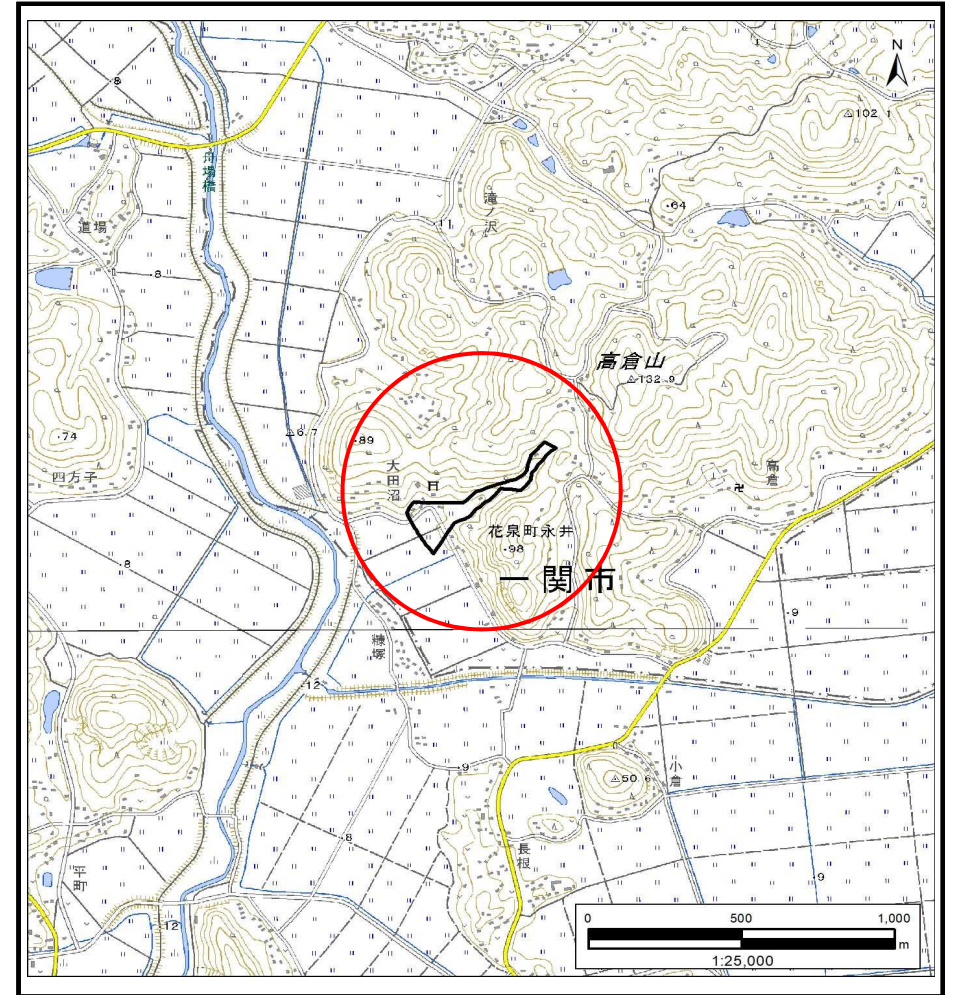
# 土砂災害防止に関する基礎調査(土石流)

表紙 概況,位置図

自然現象の種類	土石流
溪流番号	BN184047
水系名	北上川
河川名	夏川
溪流名	鞍懸山1
所在地	一関市花泉町永井字鞍懸山
調査機関	岩手県南広域振興局土木部 一関土木センター



概況図(S=1:200,000)



位置図(S=1:25,000)

国土地理院の電子地形図20000『一関』及び電子地形図25000『佐沼、若柳』を掲載

岩手県

# 土石流区域調査

様式3-1 危害のおそれのある土地、著しい危害のおそれのある土地の設定図 (A3)

調査年度

令和5年度

溪流の位置

溪流番号

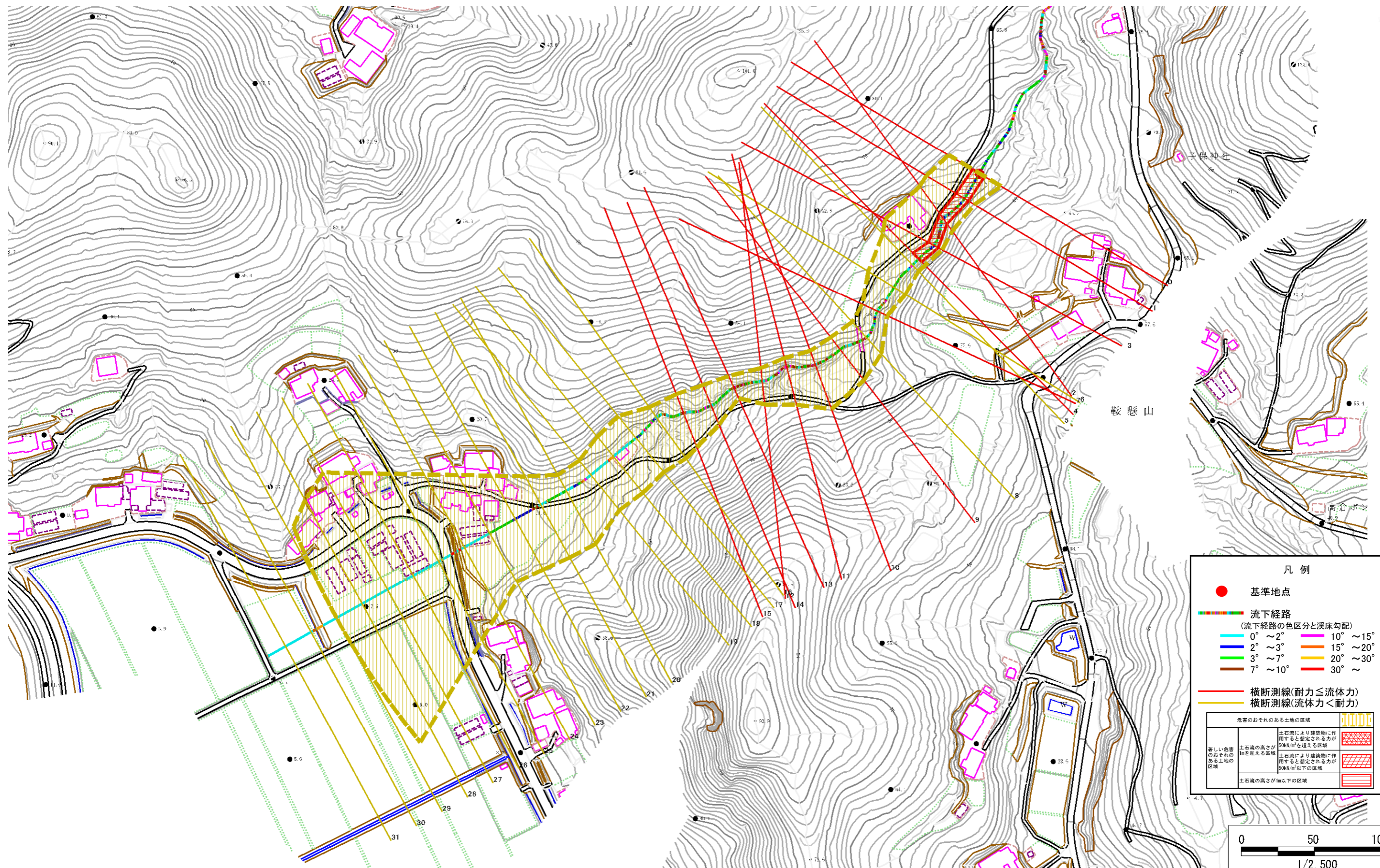
BN184047

溪流名

鞍懸山1

所在地

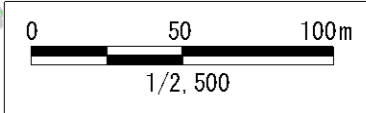
一関市花泉町永井字鞍懸山



凡例

- 基準地点
- 流下経路 (流下経路の色区分と溪床勾配)
  - 0° ~ 2°
  - 2° ~ 3°
  - 3° ~ 7°
  - 7° ~ 10°
  - 10° ~ 15°
  - 15° ~ 20°
  - 20° ~ 30°
  - 30° ~
- 横断測線(耐力 ≤ 流体力)
- 横断測線(流体力 < 耐力)

危害のおそれのある土地の区域	
著しい危害のおそれのある土地の区域	土石流により建築物に作用すると想定される力が 50kN/m <sup>2</sup> を超える区域
危害のおそれのある土地の区域	土石流により建築物に作用すると想定される力が 50kN/m <sup>2</sup> 以下の区域
	土石流の高さが1m以下の区域



## 土石流区域調査書

様式3-2 建築物に作用すると想定される衝撃に関する事項

調査年度 令和5年度

渓流の位置
渓流番号 *BN184047*
渓流名 *鞍懸山1*
所在地 *一関市花泉町永井字鞍懸山*

横断測線番号	土石流の高さh(m)	土石流の流体力Fd(kN/m <sup>2</sup> )	建築物の耐力P2(kN/m <sup>2</sup> )	横断測線番号	土石流の高さh(m)	土石流の流体力Fd(kN/m <sup>2</sup> )	建築物の耐力P2(kN/m <sup>2</sup> )
<i>No.0</i>	<i>0.78</i>	<i>17.06</i>	<i>9.36</i>	<i>No.27</i>	<i>0.60</i>	<i>3.43</i>	<i>11.74</i>
<i>No.1</i>	<i>0.73</i>	<i>11.69</i>	<i>9.83</i>	<i>No.28</i>	<i>0.62</i>	<i>3.03</i>	<i>11.38</i>
<i>No.2</i>	<i>0.82</i>	<i>12.18</i>	<i>8.97</i>	<i>No.29</i>	<i>0.66</i>	<i>2.48</i>	<i>10.75</i>
<i>No.3</i>	<i>0.87</i>	<i>10.62</i>	<i>8.57</i>	<i>No.30</i>	<i>0.65</i>	<i>2.56</i>	<i>10.90</i>
<i>No.4</i>	<i>0.82</i>	<i>9.02</i>	<i>8.95</i>	<i>No.31</i>	<i>0.69</i>	<i>2.18</i>	<i>10.33</i>
<i>No.5</i>	<i>0.80</i>	<i>8.30</i>	<i>9.14</i>				
<i>No.6</i>	<i>0.74</i>	<i>7.30</i>	<i>9.79</i>				
<i>No.7</i>	<i>0.88</i>	<i>9.66</i>	<i>8.46</i>				
<i>No.8</i>	<i>0.77</i>	<i>7.27</i>	<i>9.48</i>				
<i>No.9</i>	<i>0.89</i>	<i>9.52</i>	<i>8.40</i>				
<i>No.10</i>	<i>0.97</i>	<i>11.44</i>	<i>7.80</i>				
<i>No.11</i>	<i>0.96</i>	<i>12.49</i>	<i>7.87</i>				
<i>No.12</i>	<i>0.92</i>	<i>12.12</i>	<i>8.15</i>				
<i>No.13</i>	<i>0.99</i>	<i>14.46</i>	<i>7.70</i>				
<i>No.14</i>	<i>0.83</i>	<i>11.45</i>	<i>8.91</i>				
<i>No.15</i>	<i>0.84</i>	<i>11.61</i>	<i>8.81</i>				
<i>No.16</i>	<i>0.50</i>	<i>5.72</i>	<i>13.60</i>				
<i>No.17</i>	<i>0.50</i>	<i>5.78</i>	<i>13.67</i>				
<i>No.18</i>	<i>0.52</i>	<i>5.44</i>	<i>13.30</i>				
<i>No.19</i>	<i>0.52</i>	<i>5.36</i>	<i>13.21</i>				
<i>No.20</i>	<i>0.53</i>	<i>5.17</i>	<i>13.00</i>				
<i>No.21</i>	<i>0.54</i>	<i>4.93</i>	<i>12.73</i>				
<i>No.22</i>	<i>0.56</i>	<i>4.61</i>	<i>12.46</i>				
<i>No.23</i>	<i>0.56</i>	<i>4.60</i>	<i>12.45</i>				
<i>No.24</i>	<i>0.57</i>	<i>4.02</i>	<i>12.16</i>				
<i>No.25</i>	<i>0.56</i>	<i>4.16</i>	<i>12.34</i>				
<i>No.26</i>	<i>0.59</i>	<i>3.58</i>	<i>11.86</i>				