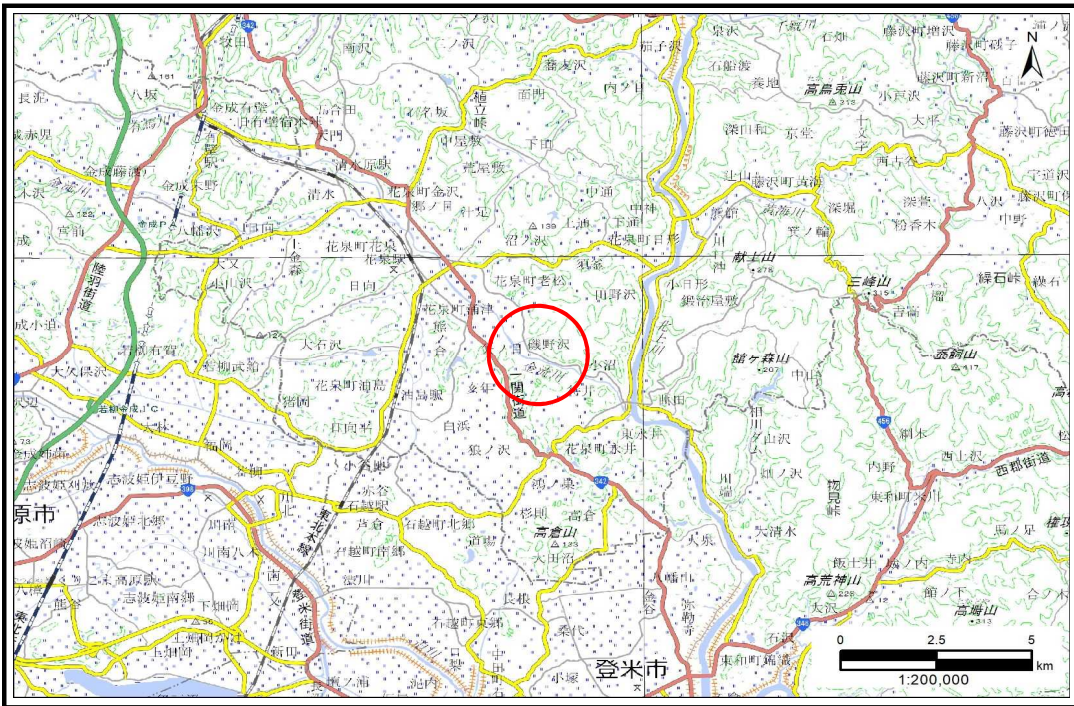


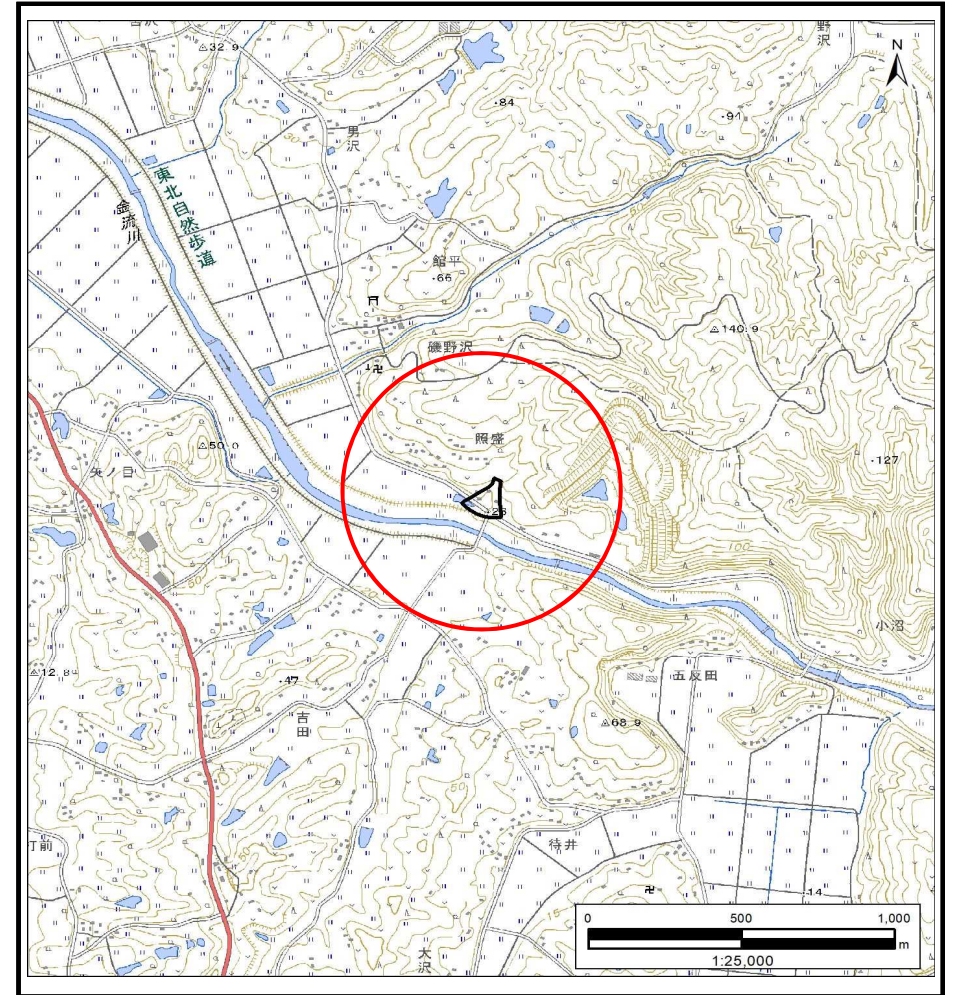
# 土砂災害防止に関する基礎調査(土石流)

表紙 概況,位置図

自然現象の種類	土石流
溪流番号	BN184045
水系名	北上川
河川名	金流川
溪流名	照盛
所在地	一関市花泉町老松字照盛
調査機関	岩手県南広域振興局土木部 一関土木センター



概況図(S=1:200,000)



位置図(S=1:25,000)

国土地理院の電子地形図20000『一関』及び電子地形図25000『若柳』を掲載

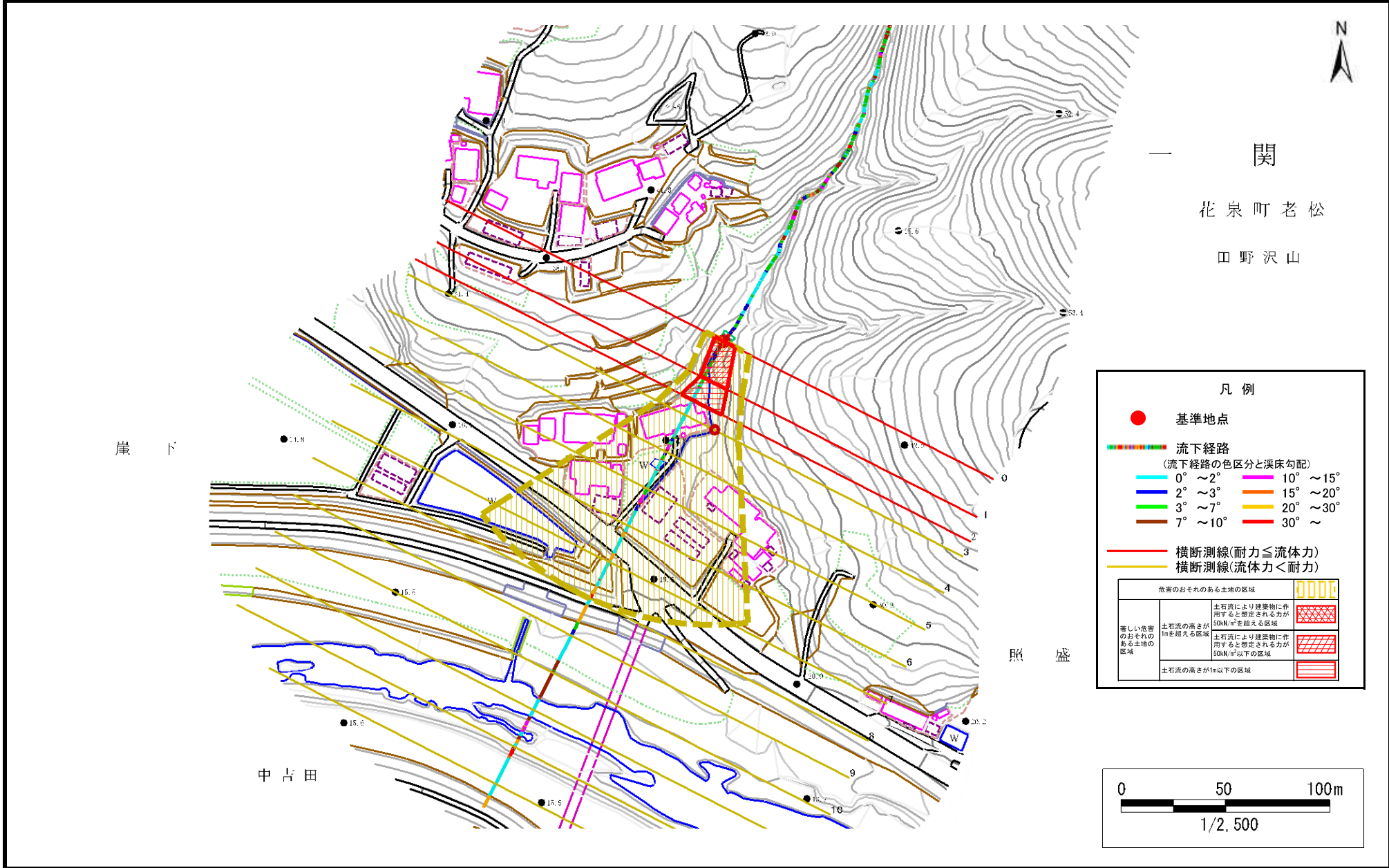
岩手県

# 土石流区域調査

様式3-1 危害のおそれのある土地、著しい危害のおそれのある土地の設定図

調査年度 令和5年度

溪流の位置	溪流番号	溪流名	所在地
	BN184045	照盛	一関市花泉町老松字照盛



# 土石流区域調査

様式3-2 建築物に作用すると想定される衝撃に関する事項

調査年度	令和5年度
所在地	一関市花泉町老松字照盛

渓流の位置	溪流番号	BN184045	溪流名	照盛	所在地		
横断測線番号	土石流の高さh(m)	土石流の流体力Fd(kN/m <sup>2</sup> )	建築物の耐力P2(kN/m <sup>2</sup> )	横断測線番号	土石流の高さh(m)	土石流の流体力Fd(kN/m <sup>2</sup> )	建築物の耐力P2(kN/m <sup>2</sup> )
No.0	1.49	23.26	5.74				
No.1	1.28	18.39	6.38				
No.2	0.99	11.92	7.68				
No.3	0.80	8.28	9.12				
No.4	0.80	8.10	9.10				
No.5	0.81	7.68	9.03				
No.6	0.85	6.29	8.73				
No.7	0.89	5.18	8.36				
No.8	1.16	2.54	6.83				
No.9	0.91	4.12	8.23				
No.10	0.89	4.33	8.39				
No.11	0.94	3.83	7.99				
No.12	1.04	3.15	7.40				
No.13	1.29	1.98	6.31				