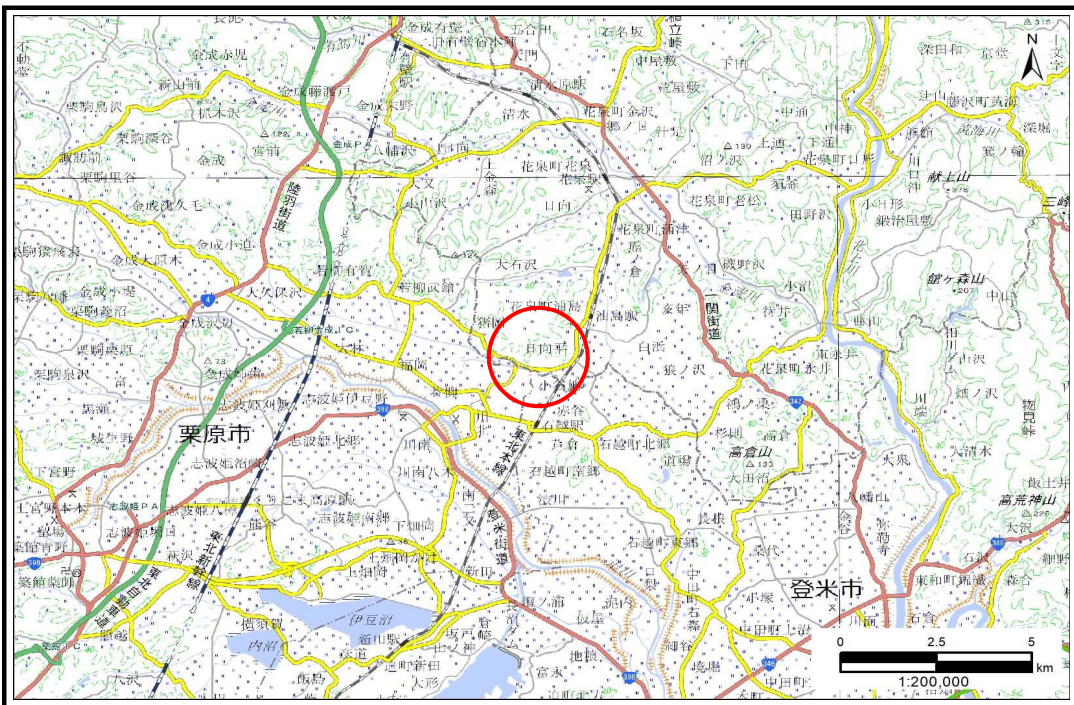


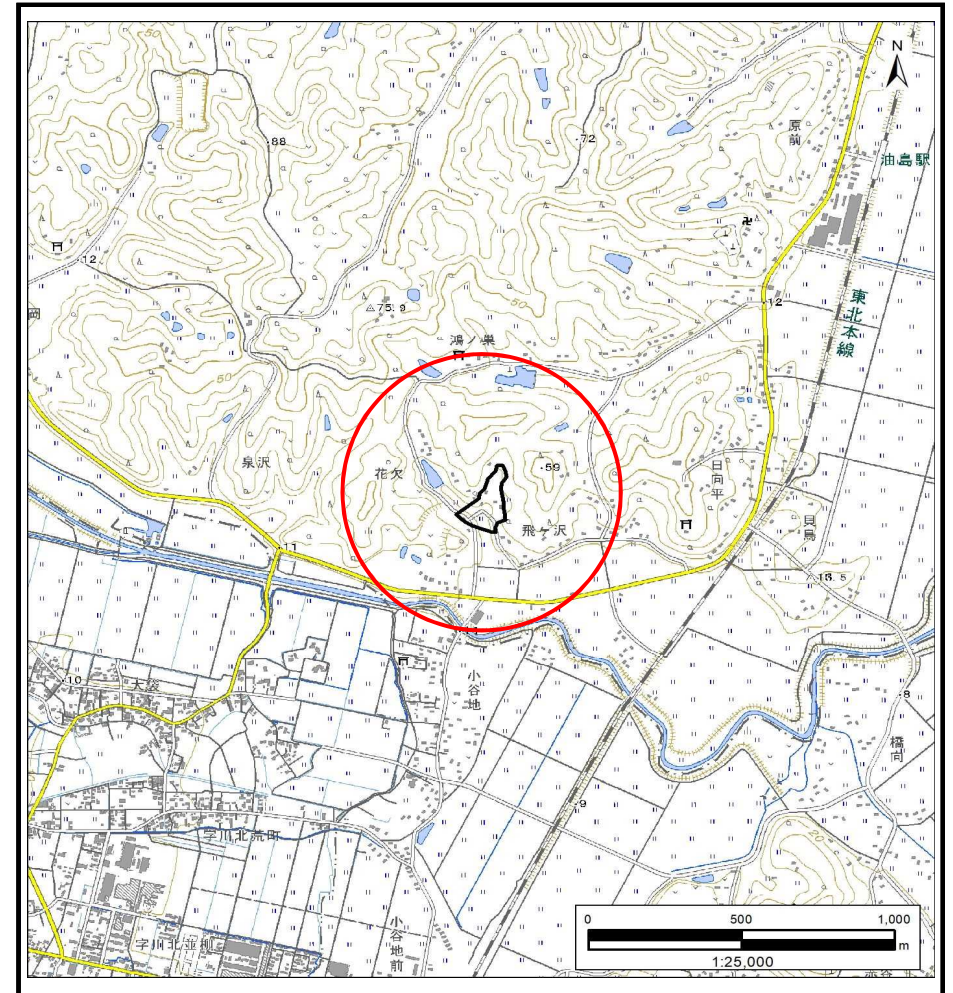
土砂災害防止に関する基礎調査(土石流)

表紙 概況,位置図

自然現象の種類	土石流
溪流番号	BN184042
水系名	北上川
河川名	夏川
溪流名	飛ヶ沢1
所在地	一関市花泉町油島字飛ヶ沢
調査機関	岩手県南広域振興局土木部 一関土木センター



概況図(S=1:200,000)



位置図(S=1:25,000)

国土地理院の電子地形図20000『一関』及び電子地形図25000『若柳』を掲載

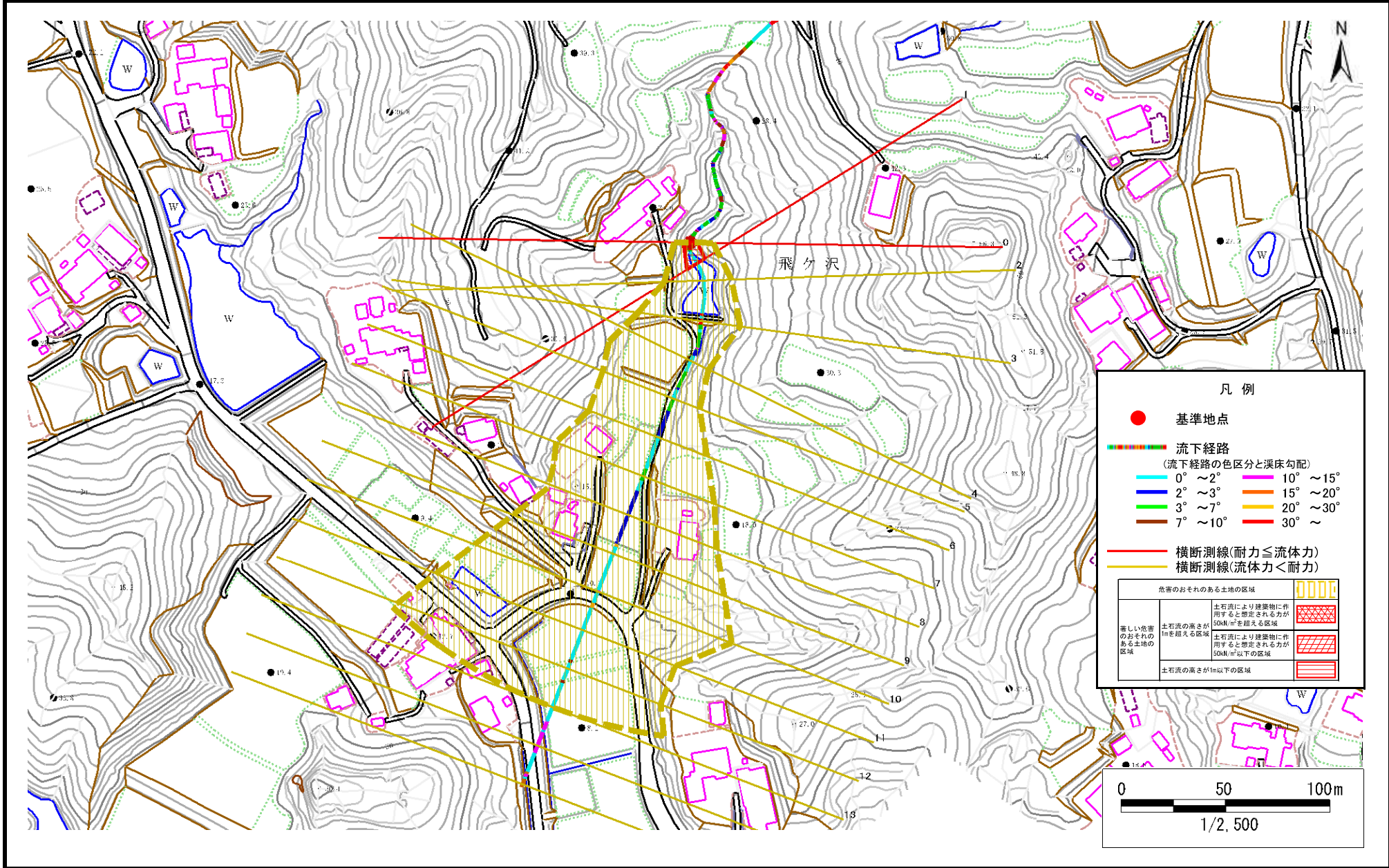
岩手県

土石流区域調書

様式3-1 危害のおそれのある土地、著しい危害のおそれのある土地の設定図

調査年度 令和5年度

渓流の位置	渓流番号	BN184042	渓流名	飛ヶ沢1	所在地	一関市花泉町油島宇飛ヶ沢
-------	------	----------	-----	------	-----	--------------

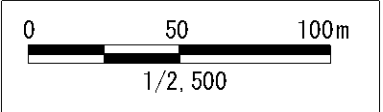


凡例

- 基準地点
- 流下経路
(流下経路の色区分と渓床勾配)

0° ~ 2°	10° ~ 15°
2° ~ 3°	15° ~ 20°
3° ~ 7°	20° ~ 30°
7° ~ 10°	30° ~
- 横断測線(耐力 ≤ 流体力)
- 横断測線(流体力 < 耐力)

危害のおそれのある土地の区域	
著しい危害のおそれのある土地の区域	土石流により建築物に作用すると想定される力が50kN/m ² を超える区域
	土石流の高さが1mを超える区域
	土石流により建築物に作用すると想定される力が50kN/m ² 以下の区域
土石流の高さが1m以下の区域	



土石流区域調査

様式3-2 建築物に作用すると想定される衝撃に関する事項

調査年度 令和5年度

渓流の位置 溪流番号 BN184042 溪流名 飛ヶ沢1 所在地 一関市花泉町油島字飛ヶ沢

横断測線番号	土石流の高さh(m)	土石流の流体力Fd(kN/m ²)	建築物の耐力P2(kN/m2)	横断測線番号	土石流の高さh(m)	土石流の流体力Fd(kN/m ²)	建築物の耐力P2(kN/m2)
No.0	0.83	22.74	8.85				
No.1	0.60	12.41	11.67				
No.2	0.55	8.99	12.56				
No.3	0.46	5.88	14.86				
No.4	0.47	4.11	14.47				
No.5	0.49	3.39	14.02				
No.6	0.52	2.69	13.31				
No.7	0.53	2.49	13.05				
No.8	0.55	2.23	12.65				
No.9	0.55	2.23	12.65				
No.10	0.55	2.19	12.59				
No.11	0.55	2.19	12.59				
No.12	0.56	2.10	12.42				
No.13	0.58	1.88	12.00				
No.14	0.65	1.41	10.88				
No.15	0.93	0.65	8.11				