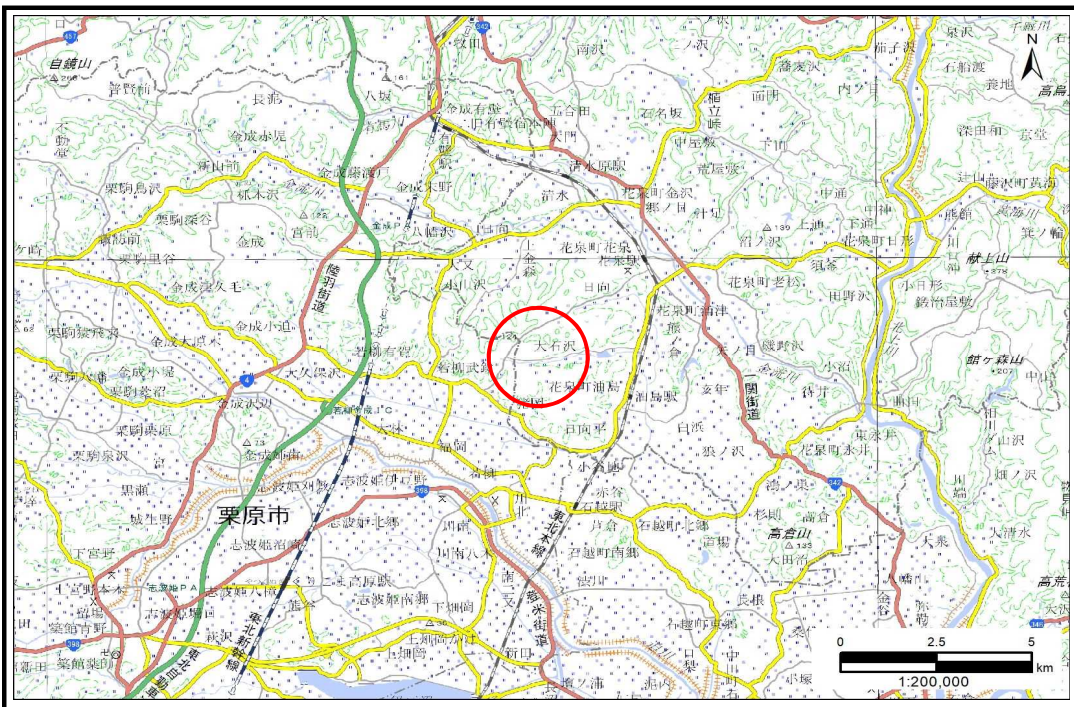


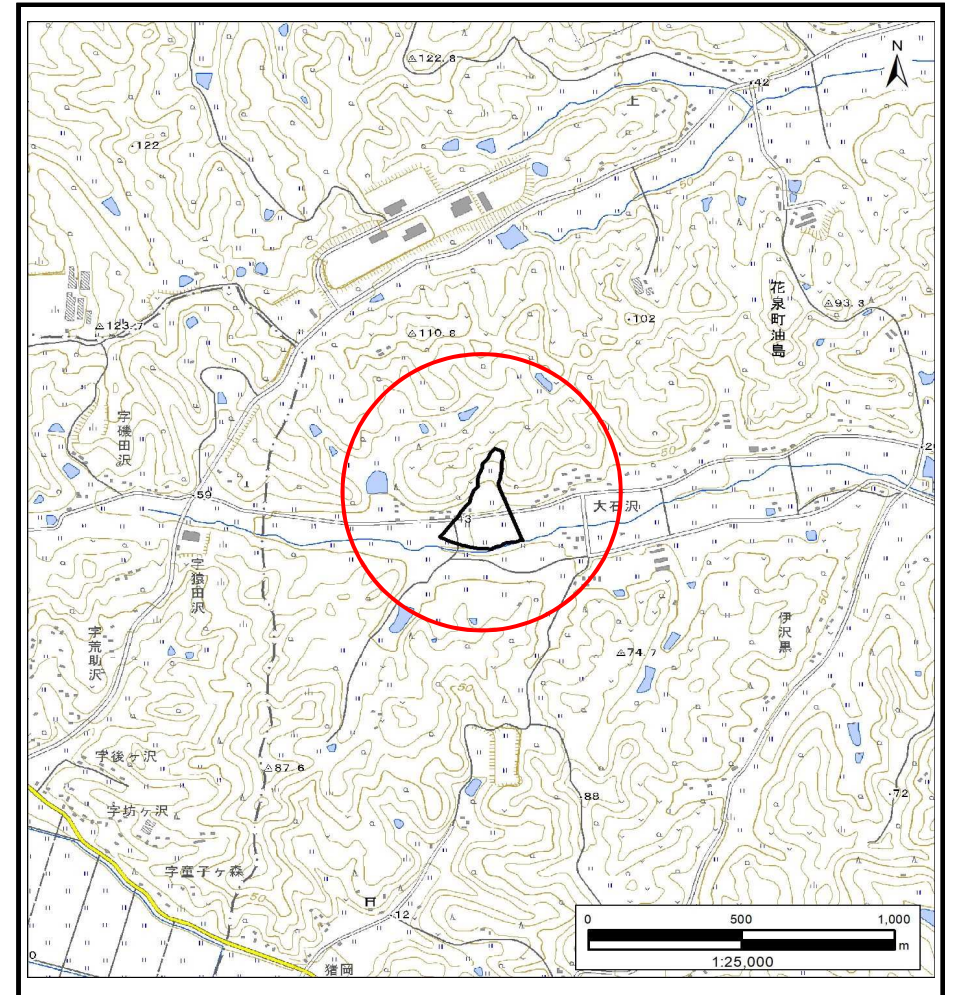
土砂災害防止に関する基礎調査(土石流)

表紙 概況,位置図

自然現象の種類	土石流
溪流番号	BN184040
水系名	北上川
河川名	磯田川
溪流名	大石沢7
所在地	一関市花泉町油島字大石沢
調査機関	岩手県南広域振興局土木部 一関土木センター



概況図(S=1:200,000)



位置図(S=1:25,000)

国土地理院の電子地形図20000『一関、新庄』及び電子地形図25000『若柳』を掲載

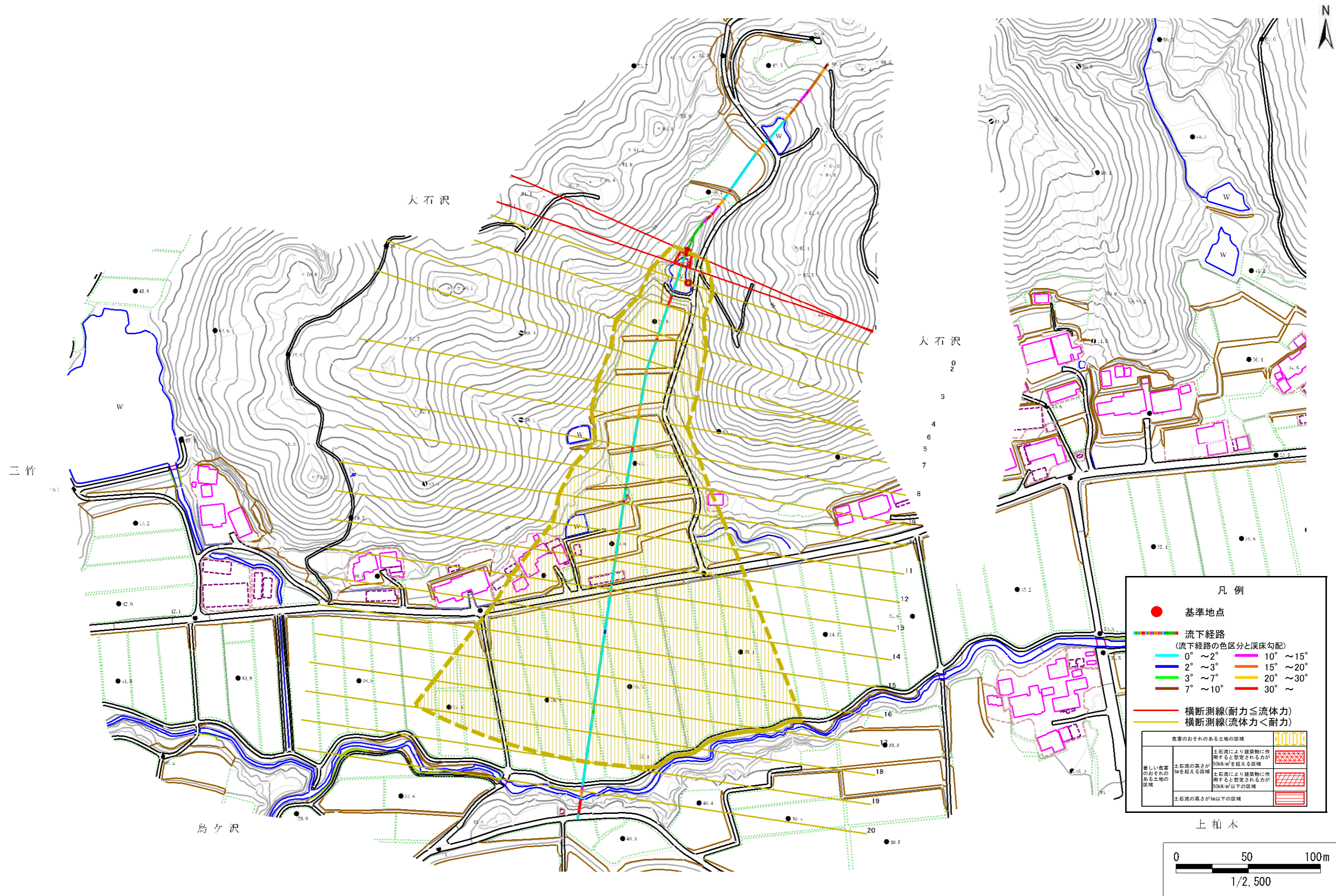
岩手県

土石流区域調査

様式3-1 危害のおそれのある土地、著しい危害のおそれのある土地の設定図 (A3)

調査年度 令和5年度

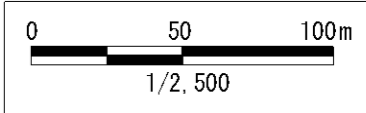
溪流の位置 溪流番号 BN184040 溪流名 大石沢7 所在地 一関市花泉町油島字大石沢



凡例

- 基準地点
- 流下経路 (流下経路の色区分と溪床勾配)
 - 0° ~ 2°
 - 2° ~ 3°
 - 3° ~ 7°
 - 7° ~ 10°
 - 10° ~ 15°
 - 15° ~ 20°
 - 20° ~ 30°
 - 30° ~
- 横断測線(耐力 ≤ 流体力)
- 横断測線(流体力 < 耐力)

危害のおそれのある土地の区域	
著しい危害のおそれのある土地の区域	土石流により建築物に作用すると想定される力が50kN/m ² を超える区域
危害のおそれのある土地の区域	土石流により建築物に作用すると想定される力が50kN/m ² 以下の区域
	土石流の高さが1m以下の区域



土石流区域調査書

様式3-2 建築物に作用すると想定される衝撃に関する事項

調査年度 令和5年度

渓流の位置 溪流番号 BN184040 溪流名 大石沢7 所在地 一関市花泉町油島字大石沢

横断測線番号	土石流の高さh(m)	土石流の流体力Fd(kN/m ²)	建築物の耐力P2(kN/m ²)	横断測線番号	土石流の高さh(m)	土石流の流体力Fd(kN/m ²)	建築物の耐力P2(kN/m ²)
No.0	0.73	19.23	9.82				
No.1	0.59	12.81	11.92				
No.2	0.45	7.69	15.23				
No.3	0.44	7.49	15.27				
No.4	0.44	5.81	15.48				
No.5	0.44	5.64	15.48				
No.6	0.42	5.97	15.89				
No.7	0.42	6.18	16.14				
No.8	0.44	4.46	15.31				
No.9	0.44	4.60	15.52				
No.10	0.43	4.77	15.78				
No.11	0.44	4.47	15.32				
No.12	0.44	4.35	15.27				
No.13	0.45	3.98	15.12				
No.14	0.45	3.90	15.08				
No.15	0.47	3.03	14.44				
No.16	0.48	2.79	14.18				
No.17	0.52	2.18	13.30				
No.18	0.53	2.00	12.96				
No.19	0.57	1.64	12.16				
No.20	0.60	1.43	11.63				