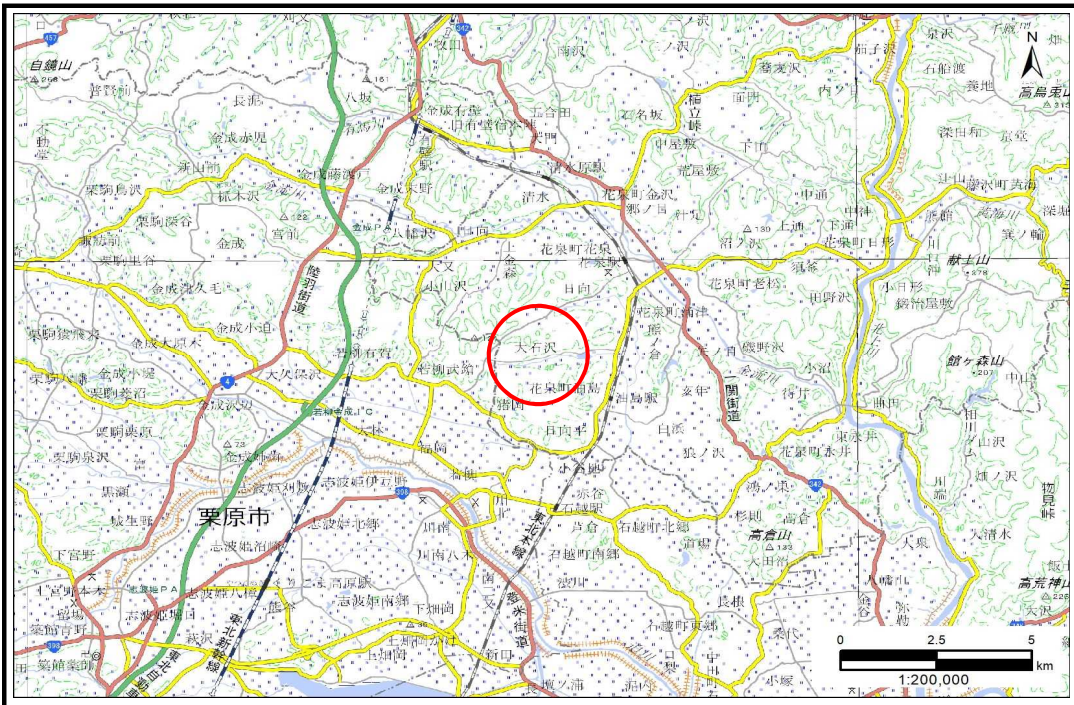


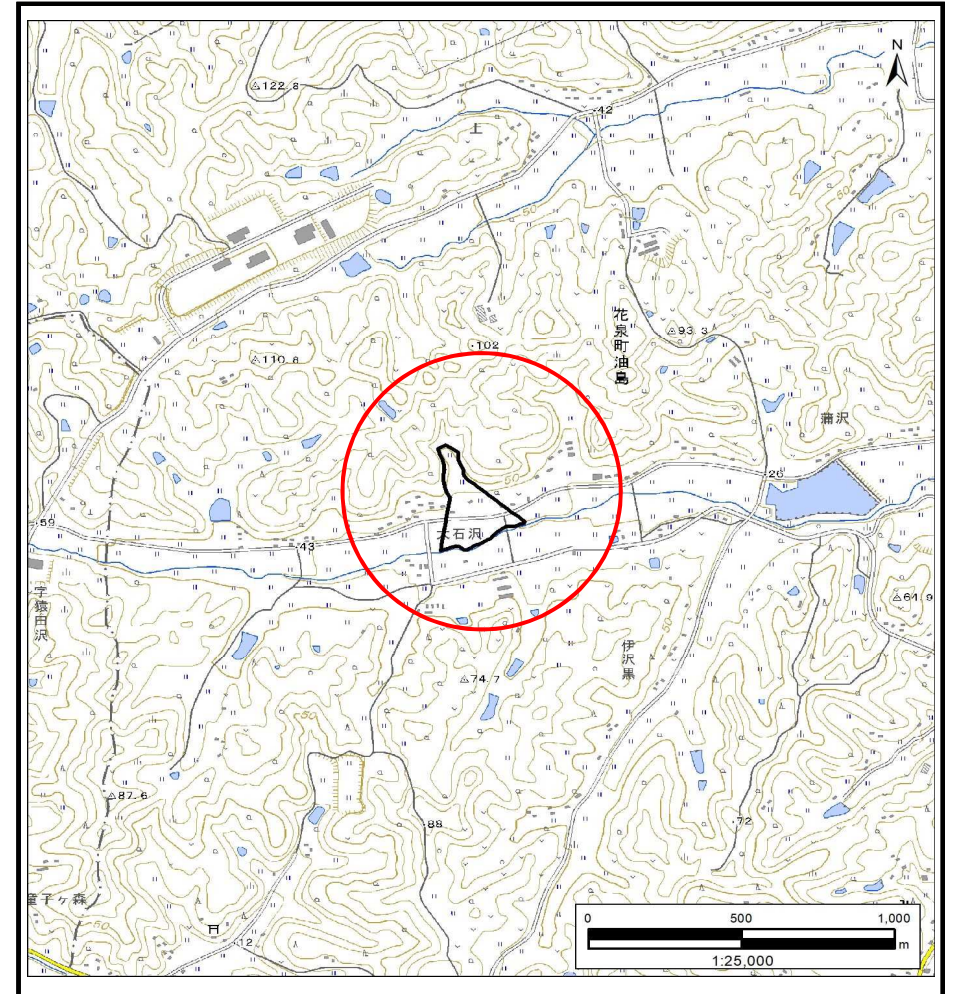
# 土砂災害防止に関する基礎調査(土石流)

表紙 概況,位置図

自然現象の種類	土石流
溪流番号	BN184039
水系名	北上川
河川名	磯田川
溪流名	北沢4
所在地	一関市花泉町油島字北沢
調査機関	岩手県南広域振興局土木部 一関土木センター



概況図(S=1:200,000)



位置図(S=1:25,000)

国土地理院の電子地形図20000『一関、新庄』及び電子地形図25000『若柳』を掲載

岩手県

# 土石流区域調査

様式3-1 危害のおそれのある土地、著しい危害のおそれのある土地の設定図(A3)

調査年度

令和5年度

溪流の位置

溪流番号

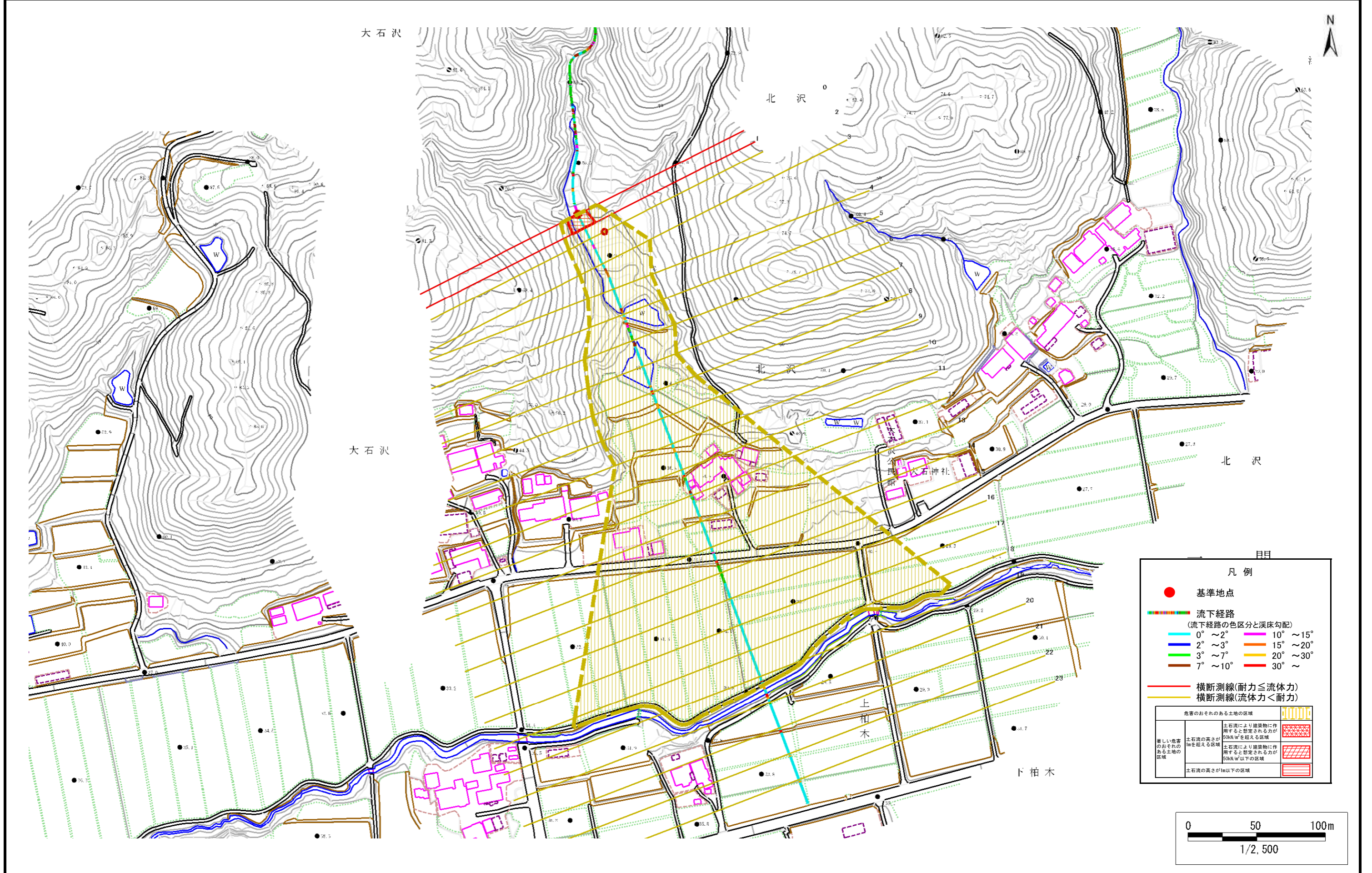
BN184039

溪流名

北沢4

所在地

一関市花泉町油島字北沢



## 土石流区域調査書

様式3-2 建築物に作用すると想定される衝撃に関する事項

調査年度 令和5年度

渓流の位置
渓流番号 *BN184039*
渓流名 *北沢4*
所在地 *一関市花泉町油島字北沢*

横断測線番号	土石流の高さh(m)	土石流の流体力Fd(kN/m <sup>2</sup> )	建築物の耐力P2(kN/m <sup>2</sup> )	横断測線番号	土石流の高さh(m)	土石流の流体力Fd(kN/m <sup>2</sup> )	建築物の耐力P2(kN/m <sup>2</sup> )
<i>No.0</i>	<i>0.79</i>	<i>13.73</i>	<i>9.27</i>				
<i>No.1</i>	<i>0.69</i>	<i>10.59</i>	<i>10.30</i>				
<i>No.2</i>	<i>0.61</i>	<i>8.24</i>	<i>11.55</i>				
<i>No.3</i>	<i>0.61</i>	<i>7.07</i>	<i>11.46</i>				
<i>No.4</i>	<i>0.62</i>	<i>6.27</i>	<i>11.33</i>				
<i>No.5</i>	<i>0.64</i>	<i>5.38</i>	<i>11.09</i>				
<i>No.6</i>	<i>0.64</i>	<i>5.27</i>	<i>11.05</i>				
<i>No.7</i>	<i>0.65</i>	<i>4.90</i>	<i>10.91</i>				
<i>No.8</i>	<i>0.67</i>	<i>4.27</i>	<i>10.61</i>				
<i>No.9</i>	<i>0.65</i>	<i>4.53</i>	<i>10.88</i>				
<i>No.10</i>	<i>0.67</i>	<i>4.28</i>	<i>10.62</i>				
<i>No.11</i>	<i>0.68</i>	<i>4.16</i>	<i>10.54</i>				
<i>No.12</i>	<i>0.65</i>	<i>4.51</i>	<i>10.92</i>				
<i>No.13</i>	<i>0.63</i>	<i>4.76</i>	<i>11.18</i>				
<i>No.14</i>	<i>0.66</i>	<i>4.30</i>	<i>10.70</i>				
<i>No.15</i>	<i>0.64</i>	<i>4.62</i>	<i>11.03</i>				
<i>No.16</i>	<i>0.65</i>	<i>4.45</i>	<i>10.86</i>				
<i>No.17</i>	<i>0.66</i>	<i>4.32</i>	<i>10.72</i>				
<i>No.18</i>	<i>0.67</i>	<i>4.28</i>	<i>10.68</i>				
<i>No.19</i>	<i>0.71</i>	<i>3.51</i>	<i>10.11</i>				
<i>No.20</i>	<i>0.76</i>	<i>2.83</i>	<i>9.52</i>				
<i>No.21</i>	<i>0.82</i>	<i>2.30</i>	<i>8.92</i>				
<i>No.22</i>	<i>1.11</i>	<i>1.15</i>	<i>7.04</i>				
<i>No.23</i>	<i>0.00</i>	<i>0.00</i>	<i>0.00</i>				