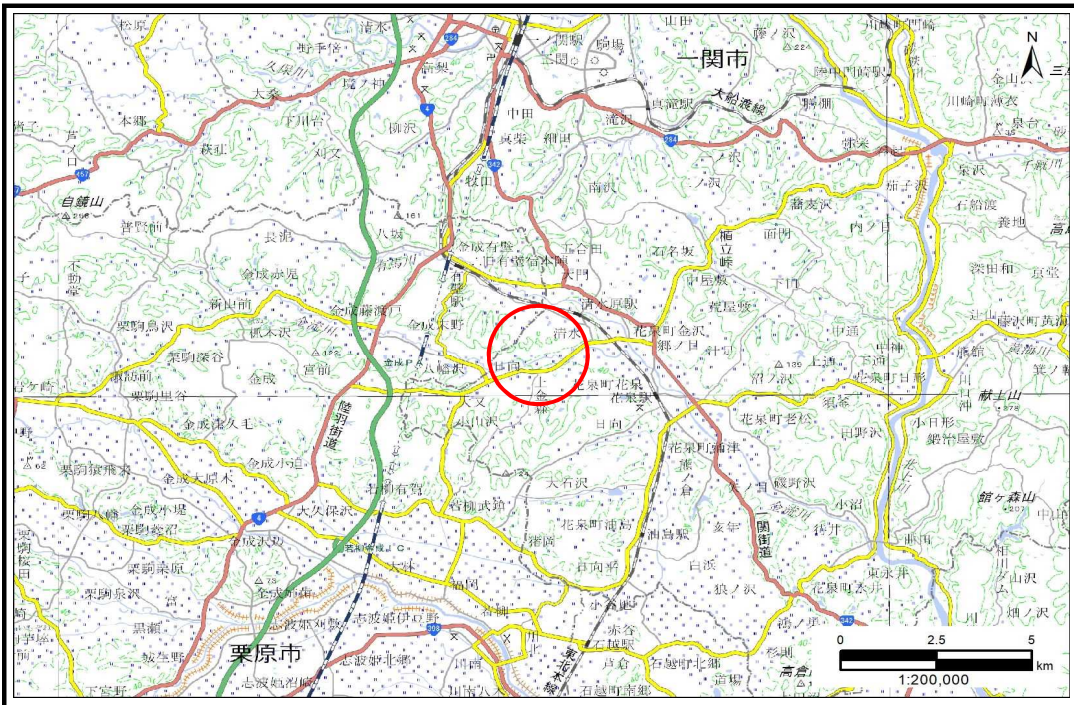


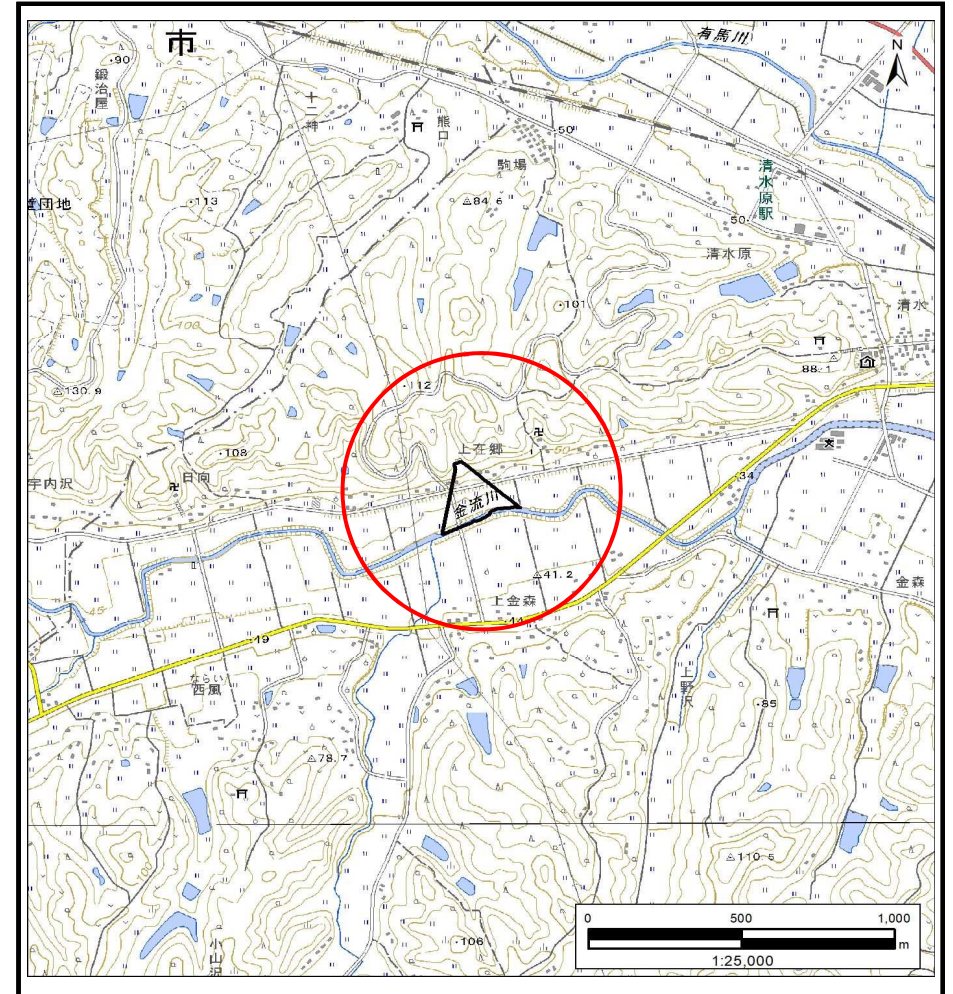
土砂災害防止に関する基礎調査(土石流)

表紙 概況,位置図

自然現象の種類	土石流
溪流番号	BN184032
水系名	北上川
河川名	金流川
溪流名	日吉1
所在地	一関市花泉町花泉字日吉
調査機関	岩手県南広域振興局土木部 一関土木センター



概況図(S=1:200,000)



位置図(S=1:25,000)

国土地理院の電子地形図20000『一関、新庄』及び電子地形図25000『若柳、有壁』を掲載

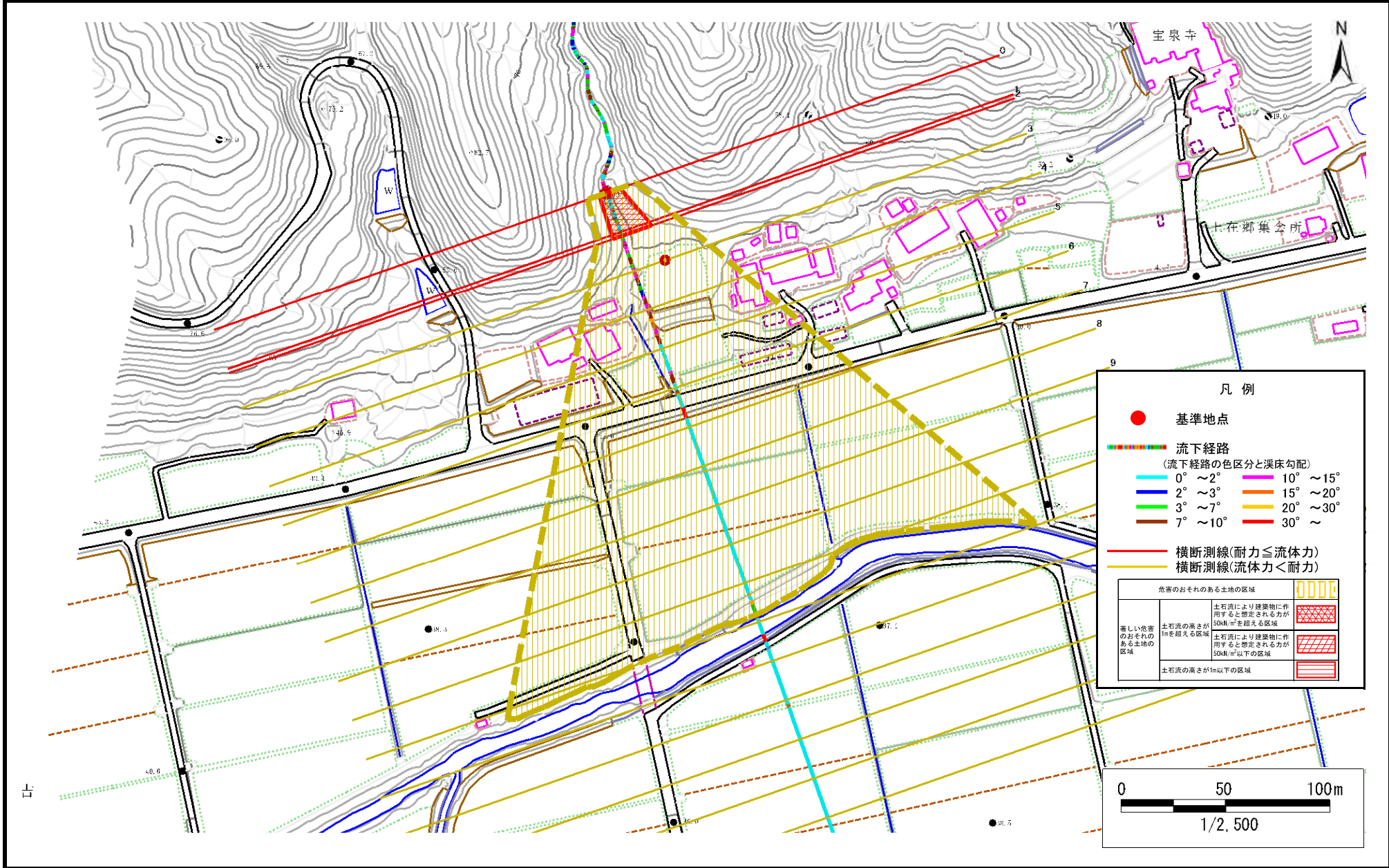
岩手県

土石流区域調書

様式3-1 危害のおそれのある土地、著しい危害のおそれのある土地の設定図

調査年度 令和5年度

溪流の位置 溪流番号 BN184032 溪流名 目吉1 所在地 一関市花泉町花泉字目吉



土石流区域調査

様式3-2 建築物に作用すると想定される衝撃に関する事項

調査年度 令和5年度

溪流の位置	溪流番号	BN184032	溪流名	日吉1	所在地	一関市花泉町花泉字日吉
-------	------	----------	-----	-----	-----	-------------

横断測線番号	土石流の高さh(m)	土石流の流体力Fd(kN/m ²)	建築物の耐力P2(kN/m ²)	横断測線番号	土石流の高さh(m)	土石流の流体力Fd(kN/m ²)	建築物の耐力P2(kN/m ²)
No.0	1.46	23.53	5.82				
No.1	1.05	13.09	7.38				
No.2	1.03	12.75	7.49				
No.3	0.77	8.82	9.45				
No.4	0.78	8.18	9.35				
No.5	0.76	8.49	9.50				
No.6	0.78	7.76	9.29				
No.7	0.76	8.29	9.55				
No.8	0.78	7.95	9.38				
No.9	0.79	7.53	9.25				
No.10	0.80	7.14	9.18				
No.11	0.82	6.20	8.95				
No.12	0.76	7.18	9.52				
No.13	0.87	4.92	8.51				
No.14	0.88	4.82	8.46				
No.15	1.08	2.73	7.19				
No.16	1.17	2.28	6.80				
No.17	0.00	0.00	0.00				