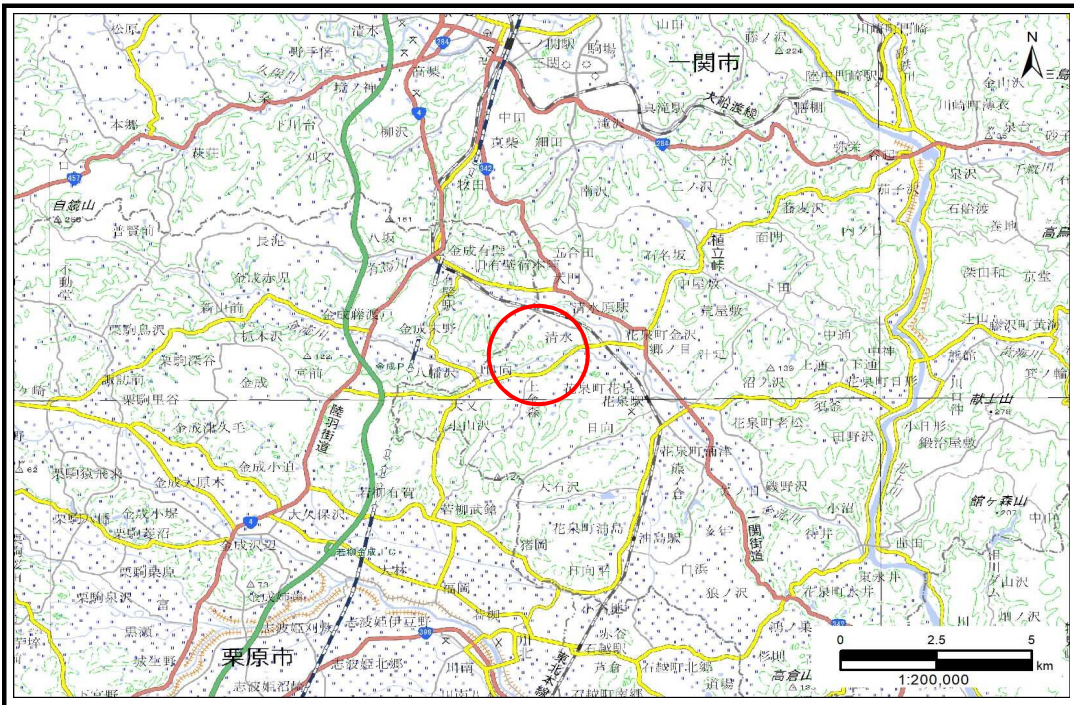


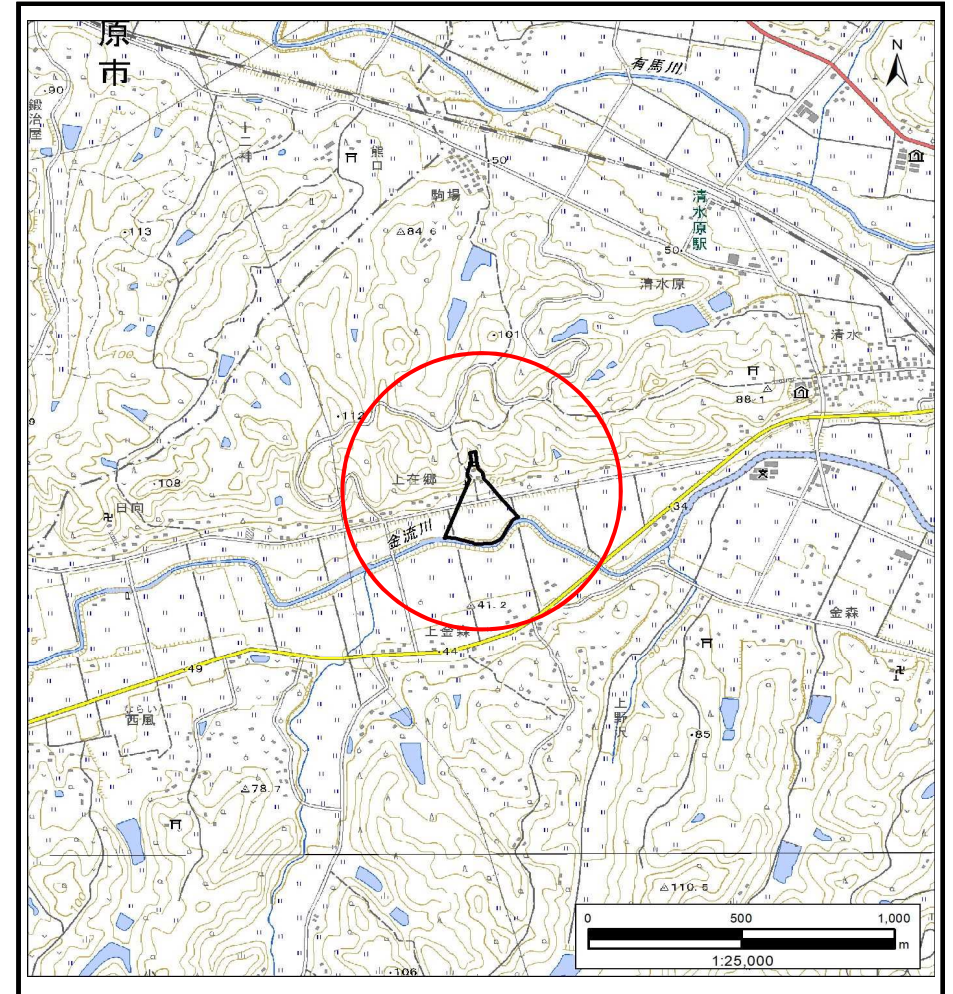
土砂災害防止に関する基礎調査(土石流)

表紙 概況,位置図

自然現象の種類	土石流
溪流番号	BN184031-2
水系名	北上川
河川名	金流川
溪流名	馬場5
所在地	一関市花泉町花泉字馬場
調査機関	岩手県南広域振興局土木部 一関土木センター



概況図(S=1:200,000)



位置図(S=1:25,000)

国土地理院の電子地形図20000『一関、新庄』及び電子地形図25000『若柳、有壁』を掲載

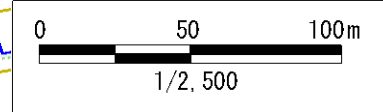
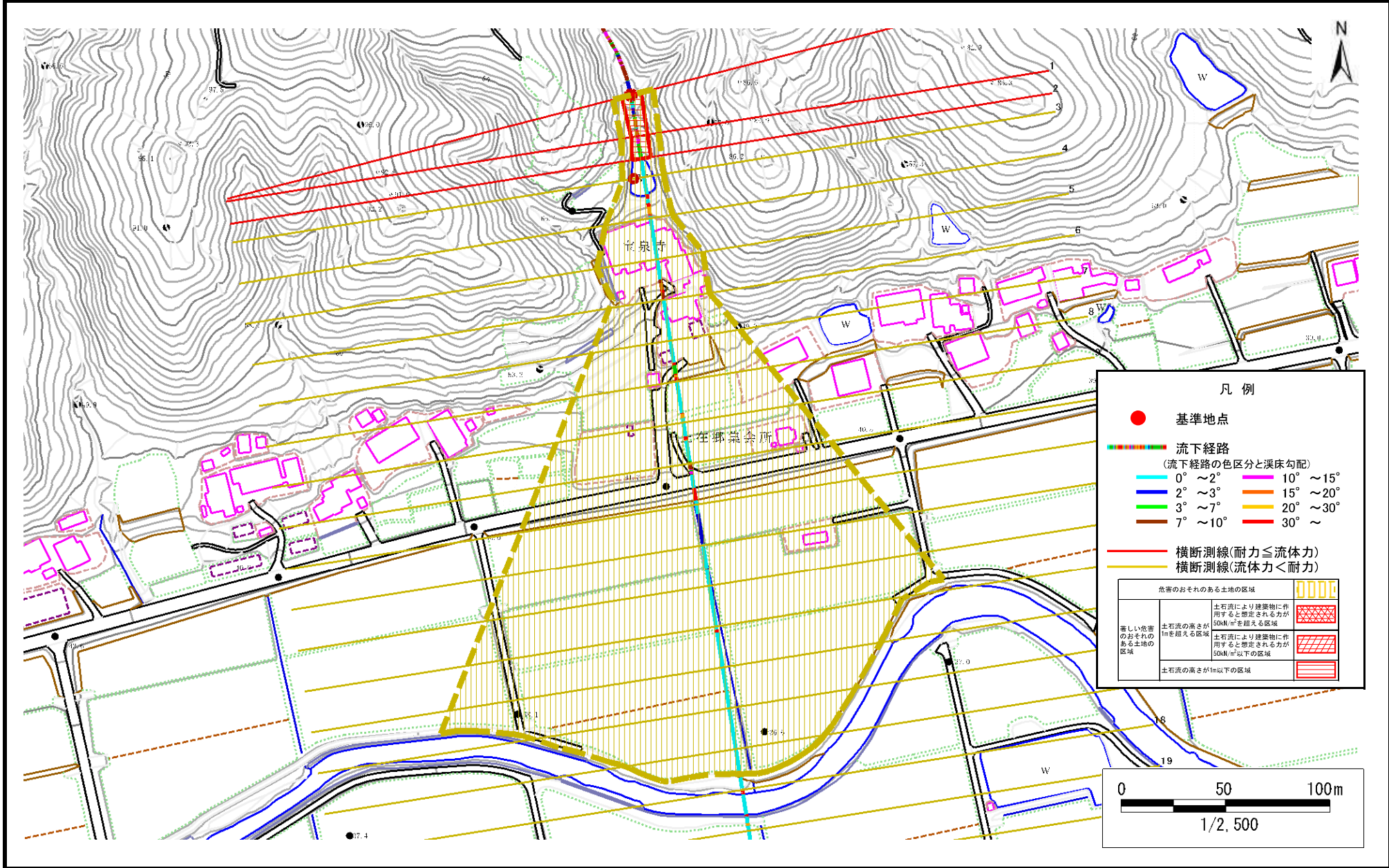
岩手県

土石流区域調書

様式3-1 危害のおそれのある土地、著しい危害のおそれのある土地の設定図

調査年度 令和5年度

溪流の位置 溪流番号 BN184031-2 溪流名 馬場5 所在地 一関市花泉町花泉字馬場



土石流区域調査書

様式3-2 建築物に作用すると想定される衝撃に関する事項

調査年度 令和5年度

渓流の位置
渓流番号 *BN184031-2*
渓流名 *馬場5*
所在地 *一関市花泉町花泉字馬場*

横断測線番号	土石流の高さh(m)	土石流の流体力Fd(kN/m ²)	建築物の耐力P2(kN/m ²)	横断測線番号	土石流の高さh(m)	土石流の流体力Fd(kN/m ²)	建築物の耐力P2(kN/m ²)
<i>No.0</i>	<i>0.39</i>	<i>17.11</i>	<i>17.06</i>				
<i>No.1</i>	<i>0.45</i>	<i>18.80</i>	<i>15.17</i>				
<i>No.2</i>	<i>0.41</i>	<i>16.33</i>	<i>16.23</i>				
<i>No.3</i>	<i>0.28</i>	<i>8.88</i>	<i>23.10</i>				
<i>No.4</i>	<i>0.20</i>	<i>4.58</i>	<i>31.99</i>				
<i>No.5</i>	<i>0.16</i>	<i>1.94</i>	<i>40.53</i>				
<i>No.6</i>	<i>0.15</i>	<i>1.80</i>	<i>40.83</i>				
<i>No.7</i>	<i>0.15</i>	<i>1.37</i>	<i>41.23</i>				
<i>No.8</i>	<i>0.15</i>	<i>1.38</i>	<i>41.32</i>				
<i>No.9</i>	<i>0.15</i>	<i>1.28</i>	<i>41.14</i>				
<i>No.10</i>	<i>0.15</i>	<i>1.31</i>	<i>41.57</i>				
<i>No.11</i>	<i>0.15</i>	<i>1.35</i>	<i>42.16</i>				
<i>No.12</i>	<i>0.31</i>	<i>3.73</i>	<i>21.46</i>				
<i>No.13</i>	<i>0.24</i>	<i>2.24</i>	<i>27.19</i>				
<i>No.14</i>	<i>0.24</i>	<i>2.19</i>	<i>27.17</i>				
<i>No.15</i>	<i>0.25</i>	<i>1.60</i>	<i>26.21</i>				
<i>No.16</i>	<i>0.25</i>	<i>1.60</i>	<i>26.21</i>				
<i>No.17</i>	<i>0.26</i>	<i>1.20</i>	<i>24.70</i>				
<i>No.18</i>	<i>0.28</i>	<i>0.96</i>	<i>23.20</i>				
<i>No.19</i>	<i>0.30</i>	<i>0.77</i>	<i>21.57</i>				
<i>No.20</i>	<i>0.00</i>	<i>0.00</i>	<i>0.00</i>				
<i>No.21</i>	<i>0.00</i>	<i>0.00</i>	<i>0.00</i>				