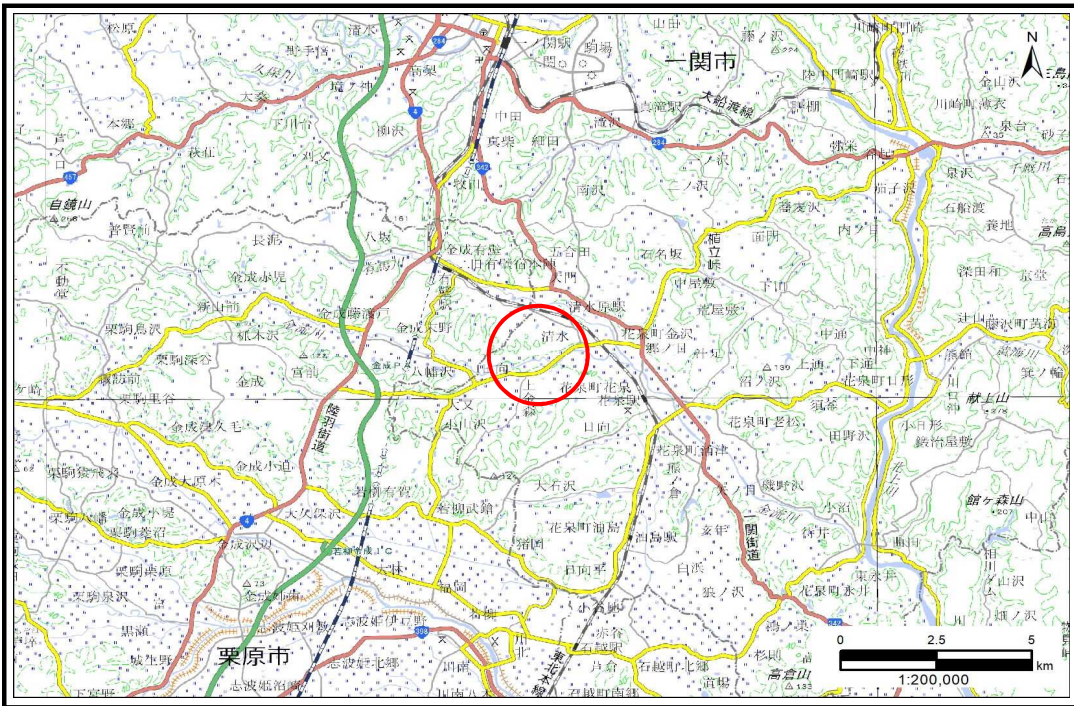


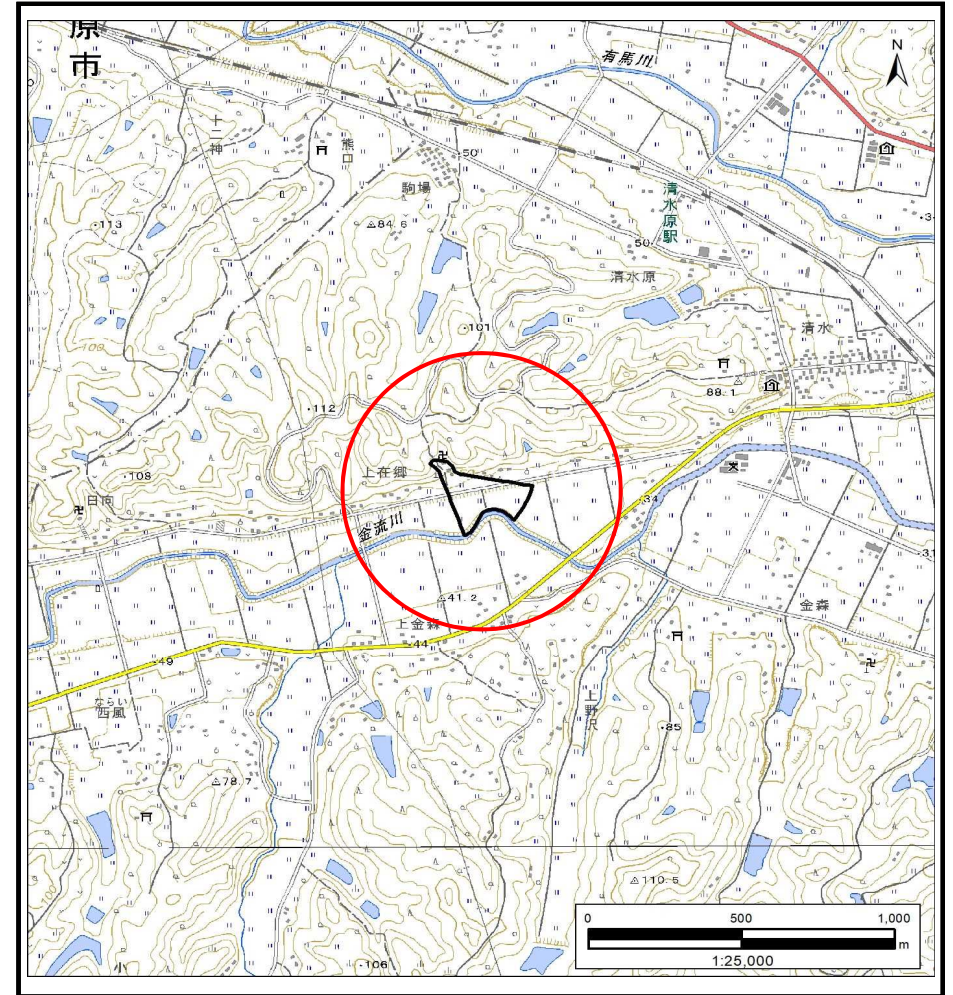
土砂災害防止に関する基礎調査(土石流)

表紙 概況,位置図

自然現象の種類	土石流
溪流番号	BN184031-1
水系名	北上川
河川名	金流川
溪流名	馬場4
所在地	一関市花泉町花泉字馬場
調査機関	岩手県南広域振興局土木部 一関土木センター



概況図(S=1:200,000)



位置図(S=1:25,000)

国土地理院の電子地形図20000『一関、新庄』及び電子地形図25000『若柳、有壁』を掲載

岩手県

土石流区域調査

様式3-1 危害のおそれのある土地、著しい危害のおそれのある土地の設定図

調査年度 令和5年度

渓流の位置 渓流番号 BN184031-1 渓流名 馬場4 所在地 一関市花泉町花泉字馬場

