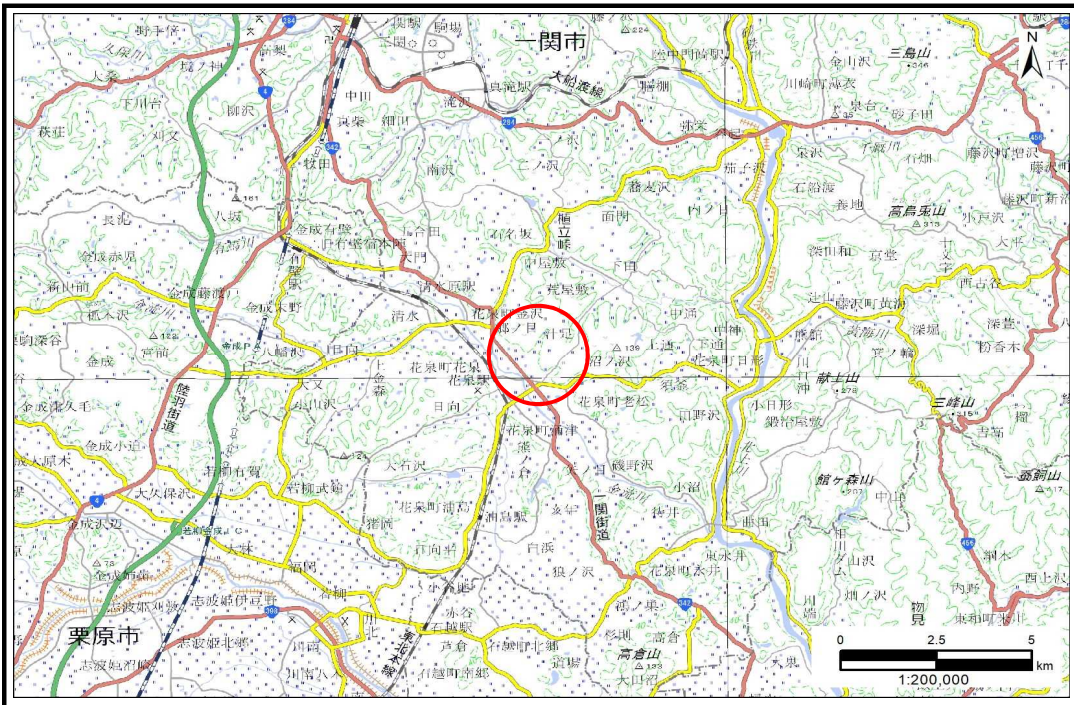


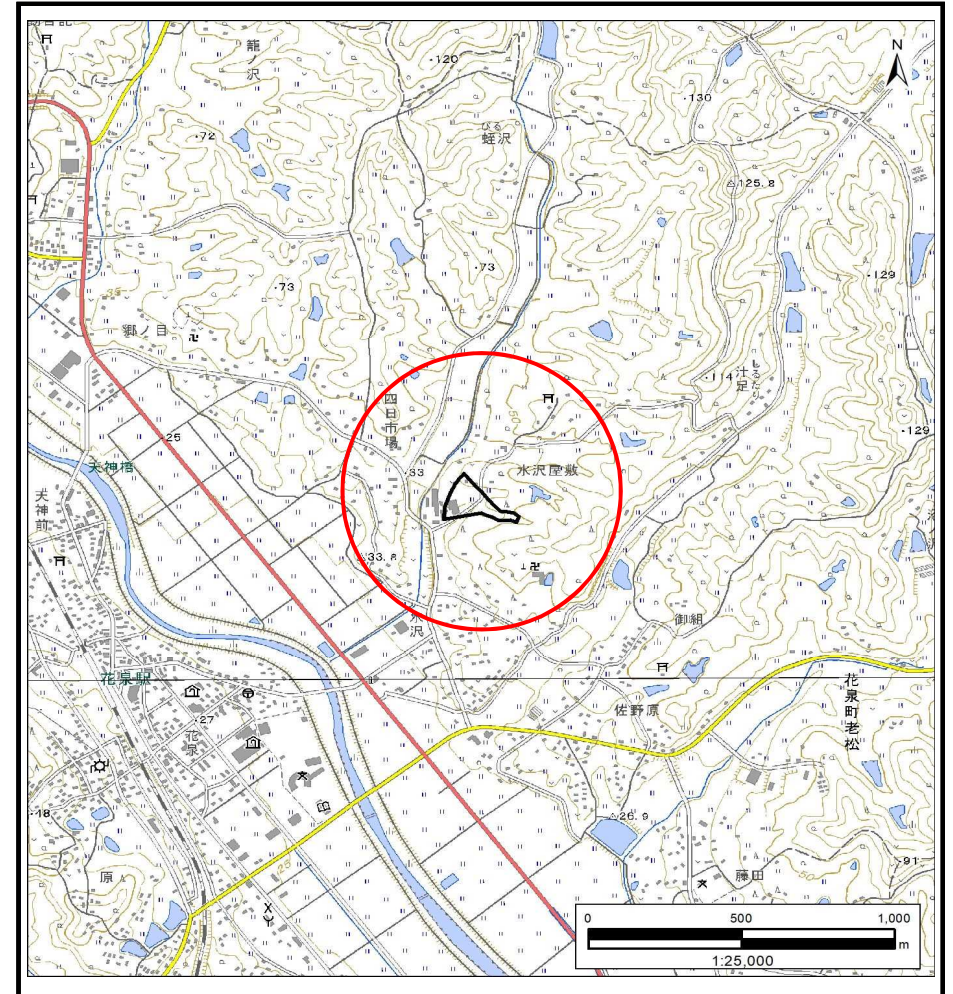
土砂災害防止に関する基礎調査(土石流)

表紙 概況,位置図

自然現象の種類	土石流
溪流番号	BN184028
水系名	北上川
河川名	金流川
溪流名	水沢屋敷
所在地	一関市花泉町老松字水沢屋敷
調査機関	岩手県南広域振興局土木部 一関土木センター



概況図(S=1:200,000)



位置図(S=1:25,000)

国土地理院の電子地形図20000『一関』及び電子地形図25000『若柳、有壁』を掲載

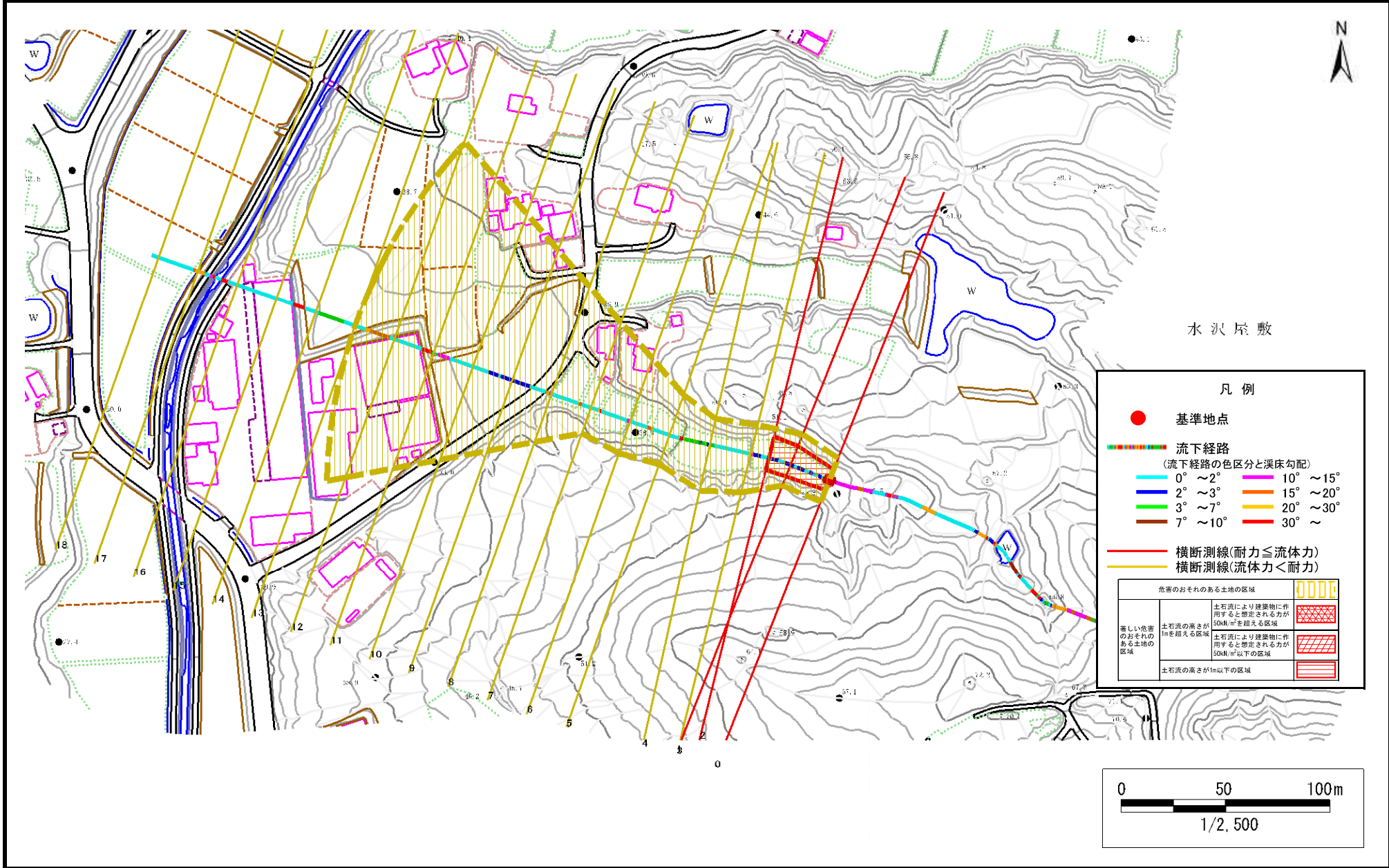
岩手県

土石流区域調査

様式3-1 危害のおそれのある土地、著しい危害のおそれのある土地の設定図

調査年度 令和5年度

溪流の位置	溪流番号	BN184028	溪流名	水沢屋敷	所在地	一関市花泉町老松字水沢屋敷
-------	------	----------	-----	------	-----	---------------



土石流区域調査書

様式3-2 建築物に作用すると想定される衝撃に関する事項

調査年度	令和5年度
------	-------

溪流の位置	溪流番号	BN184028	溪流名	水沢屋敷	所在地	一関市花泉町老松字水沢屋敷
-------	------	----------	-----	------	-----	---------------

横断測線番号	土石流の高さh(m)	土石流の流体力Fd(kN/m ²)	建築物の耐力P2(kN/m ²)	横断測線番号	土石流の高さh(m)	土石流の流体力Fd(kN/m ²)	建築物の耐力P2(kN/m ²)
No.0	0.91	19.03	8.23				
No.1	0.72	12.04	10.01				
No.2	0.70	10.61	10.29				
No.3	0.68	9.90	10.48				
No.4	0.60	6.71	11.64				
No.5	0.67	6.83	10.62				
No.6	0.62	5.86	11.31				
No.7	0.62	5.72	11.27				
No.8	0.63	5.66	11.25				
No.9	0.63	5.30	11.14				
No.10	0.65	4.70	10.90				
No.11	0.72	3.31	10.03				
No.12	0.64	4.08	10.97				
No.13	0.82	2.24	8.91				
No.14	0.83	2.24	8.91				
No.15	0.66	3.45	10.69				
No.16	0.70	3.09	10.19				
No.17	0.70	3.08	10.19				
No.18	0.76	2.65	9.56				