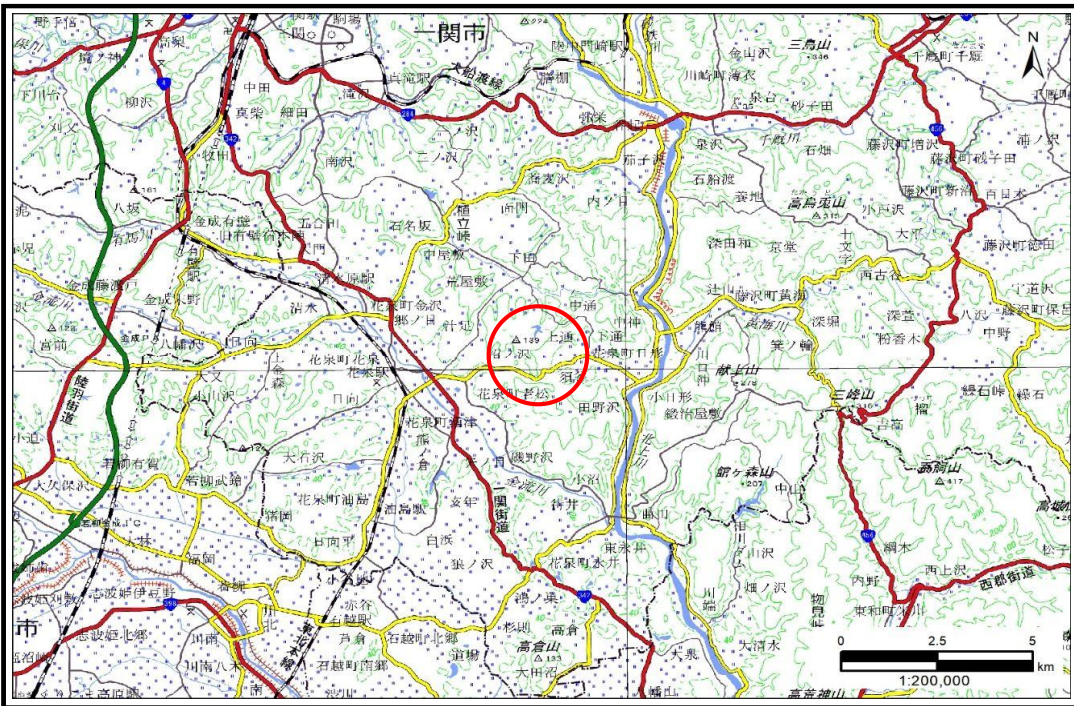


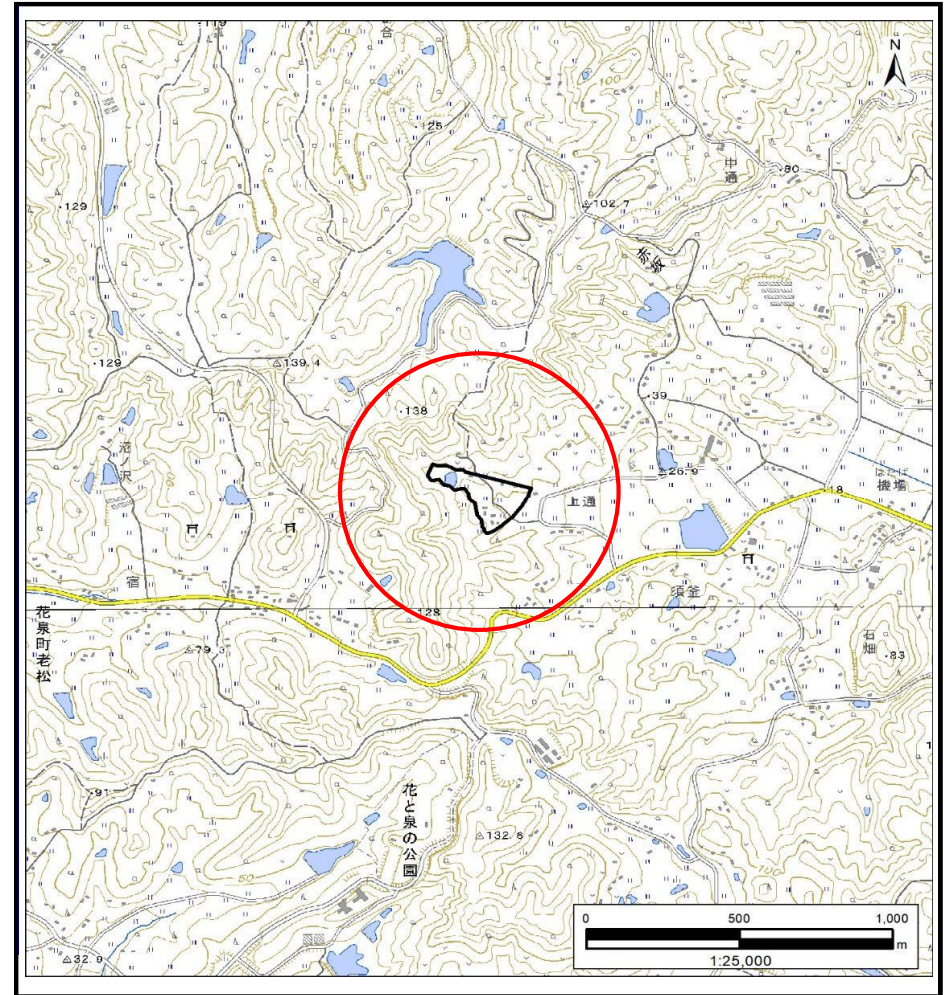
土砂災害防止に関する基礎調査(土石流)

表紙 概況,位置図

自然現象の種類	土石流
溪流番号	BN184020
水系名	北上川
河川名	北上川
溪流名	上通2
所在地	一関市花泉町日形字上通
調査機関	岩手県南広域振興局土木部 一関土木センター



概況図(S=1:200,000)



位置図(S=1:25,000)

国土地理院の電子地形図20000『一関』及び電子地形図25000『若柳、有壁』を掲載

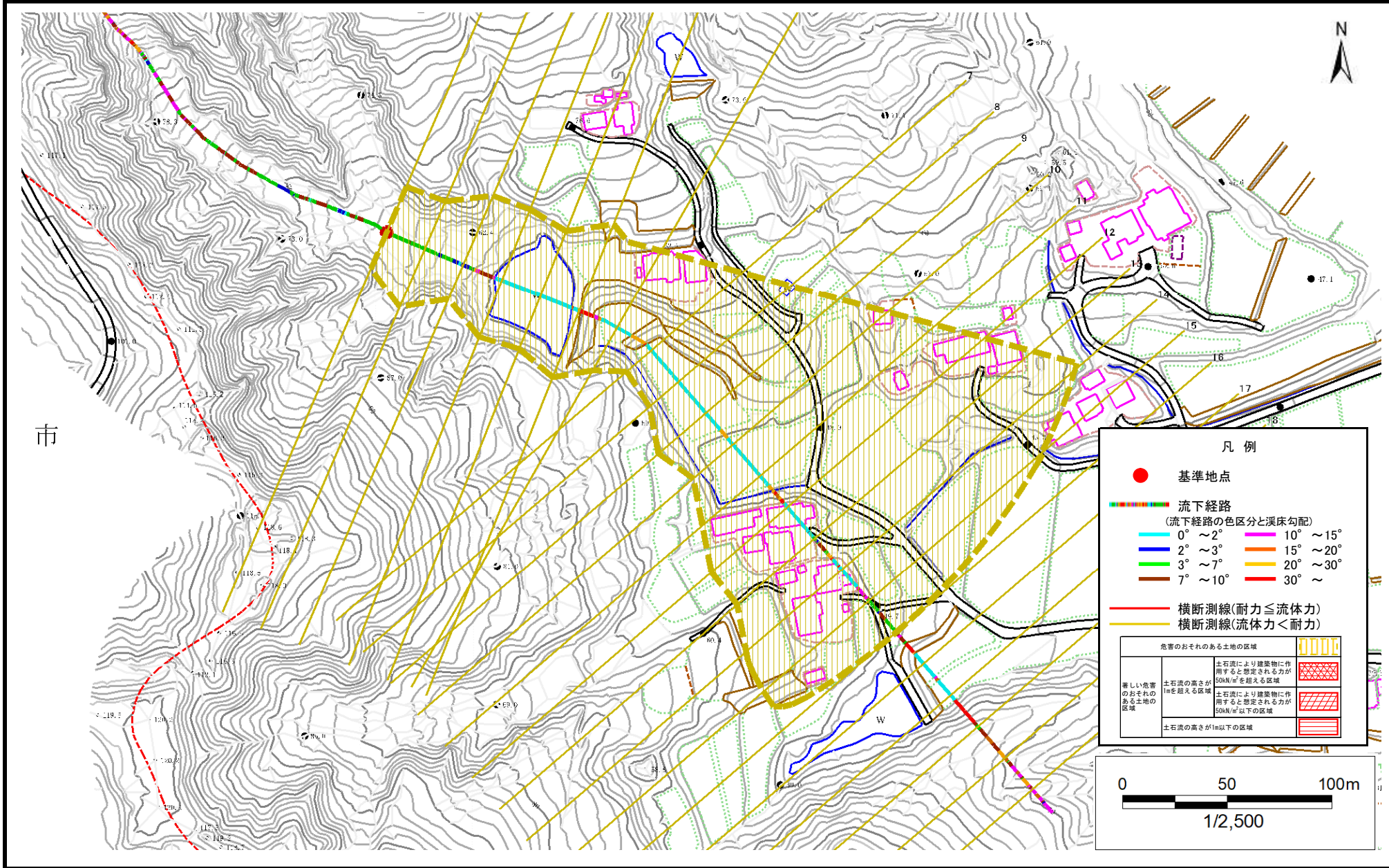
岩手県

土石流区域調査

様式3-1 危害のおそれのある土地、著しい危害のおそれのある土地の設定図

調査年度	2024年度
調査年度	2024年度

渓流の位置	渓流番号	BN184020	渓流名	上通2	所在地	一関市花泉町日形字上通
-------	------	----------	-----	-----	-----	-------------



土石流区域調査書

様式3-2 建築物に作用すると想定される衝撃に関する事項

調査年度 2024年度

渓流の位置
溪流番号 BN184020
溪流名 上通2
所在地 一関市花泉町日形字上通

横断測線番号	土石流の高さh(m)	土石流の流体力Fd(kN/m ²)	建築物の耐力P2(kN/m ²)	横断測線番号	土石流の高さh(m)	土石流の流体力Fd(kN/m ²)	建築物の耐力P2(kN/m ²)
No.0	0.51	9.94	13.47				
No.1	0.50	8.24	13.74				
No.2	0.49	6.91	13.84				
No.3	0.50	6.28	13.83				
No.4	0.50	5.21	13.69				
No.5	0.52	4.04	13.24				
No.6	0.49	4.56	13.98				
No.7	0.55	5.82	12.60				
No.8	0.54	5.28	12.72				
No.9	0.56	5.01	12.43				
No.10	0.56	5.04	12.46				
No.11	0.58	4.69	12.07				
No.12	0.62	3.52	11.35				
No.13	0.66	2.86	10.75				
No.14	0.67	2.76	10.64				
No.15	0.59	3.50	11.80				
No.16	0.68	2.63	10.49				
No.17	0.66	2.76	10.71				
No.18	0.65	2.89	10.93				
No.19	0.00	0.00	0.00				
No.20	0.00	0.00	0.00				
No.21	0.00	0.00	0.00				