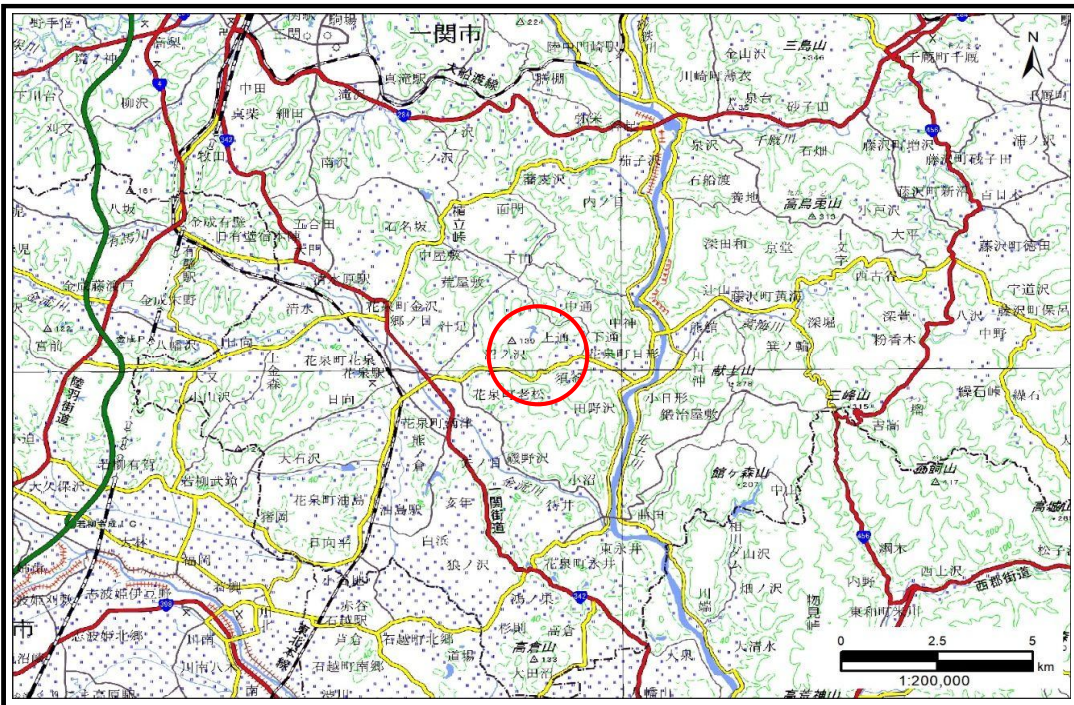


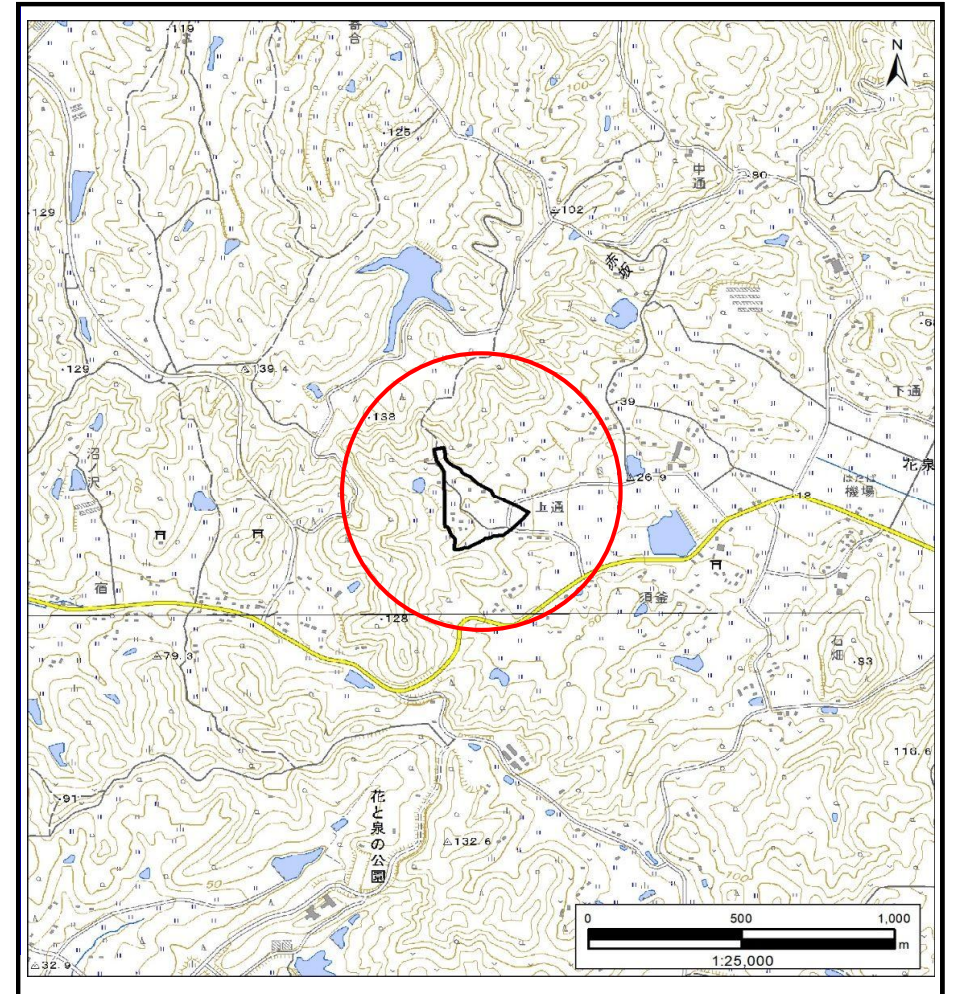
# 土砂災害防止に関する基礎調査(土石流)

表紙 概況,位置図

自然現象の種類	土石流
溪流番号	BN184019
水系名	北上川
河川名	北上川
溪流名	上通1
所在地	一関市花泉町日形字上通
調査機関	岩手県県南広域振興局土木部 一関土木センター



概況図(S=1:200,000)



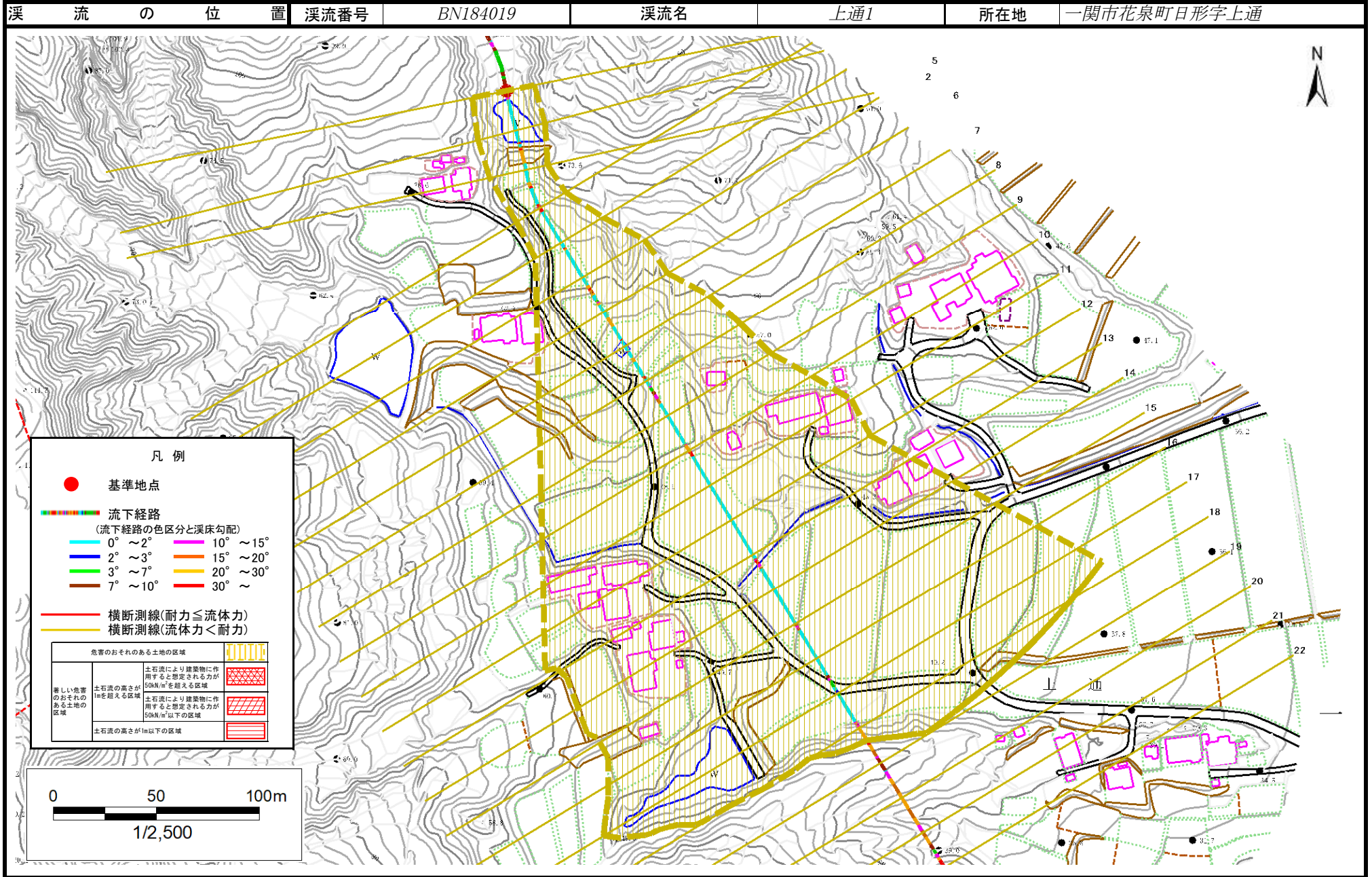
位置図(S=1:25,000)

国土地理院の電子地形図20000『一関』及び電子地形図25000『若柳、有壁』を掲載

# 土石流区域調査

様式3-1 危害のおそれのある土地、著しい危害のおそれのある土地の設定図

調査年度 2024年度  
所在地 一関市花泉町日形字上通



# 土石流区域調査書

様式3-2 建築物に作用すると想定される衝撃に関する事項

調査年度 2024年度

渓流の位置
溪流番号 BN184019
溪流名 上通1
所在地 一関市花泉町日形字上通

横断測線番号	土石流の高さh(m)	土石流の流体力Fd(kN/m <sup>2</sup> )	建築物の耐力P2(kN/m <sup>2</sup> )	横断測線番号	土石流の高さh(m)	土石流の流体力Fd(kN/m <sup>2</sup> )	建築物の耐力P2(kN/m <sup>2</sup> )
No.0	0.36	15.68	18.24				
No.1	0.29	9.62	22.24				
No.2	0.17	3.37	36.53				
No.3	0.29	5.33	22.80				
No.4	0.26	4.11	24.91				
No.5	0.25	3.38	25.47				
No.6	0.25	3.27	25.52				
No.7	0.25	3.07	25.61				
No.8	0.25	2.76	25.66				
No.9	0.25	2.65	25.65				
No.10	0.25	2.62	25.64				
No.11	0.25	2.70	26.02				
No.12	0.25	2.33	25.51				
No.13	0.26	1.98	25.11				
No.14	0.26	1.97	25.09				
No.15	0.26	1.88	24.94				
No.16	0.27	1.61	24.31				
No.17	0.28	1.36	23.46				
No.18	0.29	1.23	22.86				
No.19	0.00	0.00	0.00				
No.20	0.00	0.00	0.00				
No.21	0.00	0.00	0.00				
No.22	0.00	0.00	0.00				