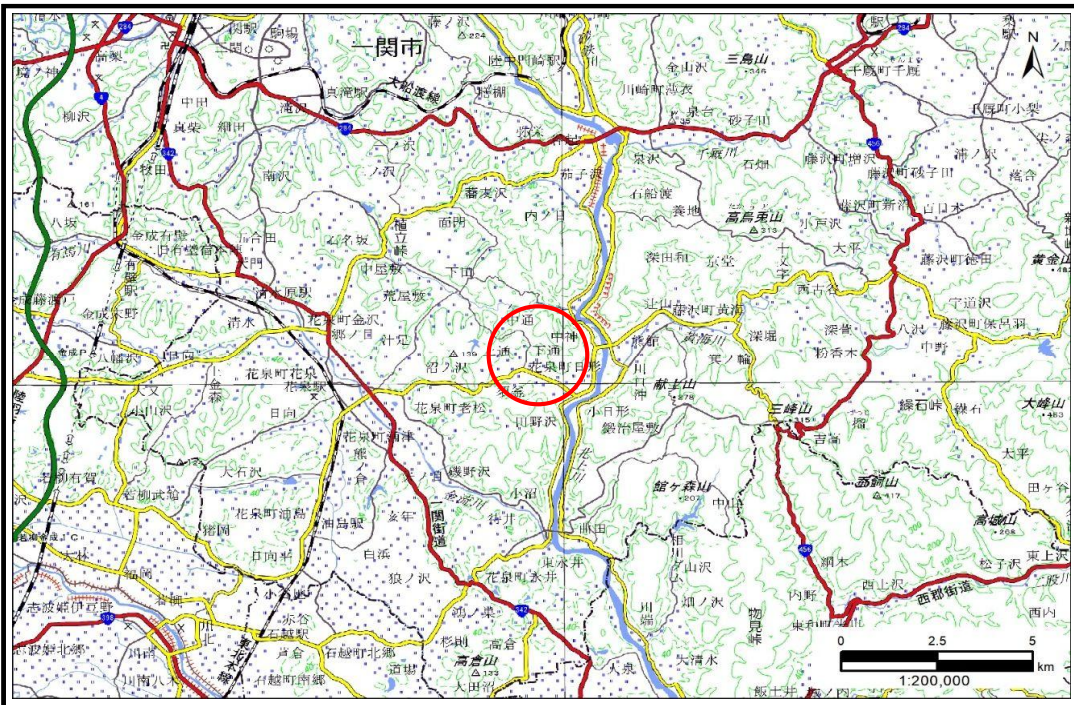


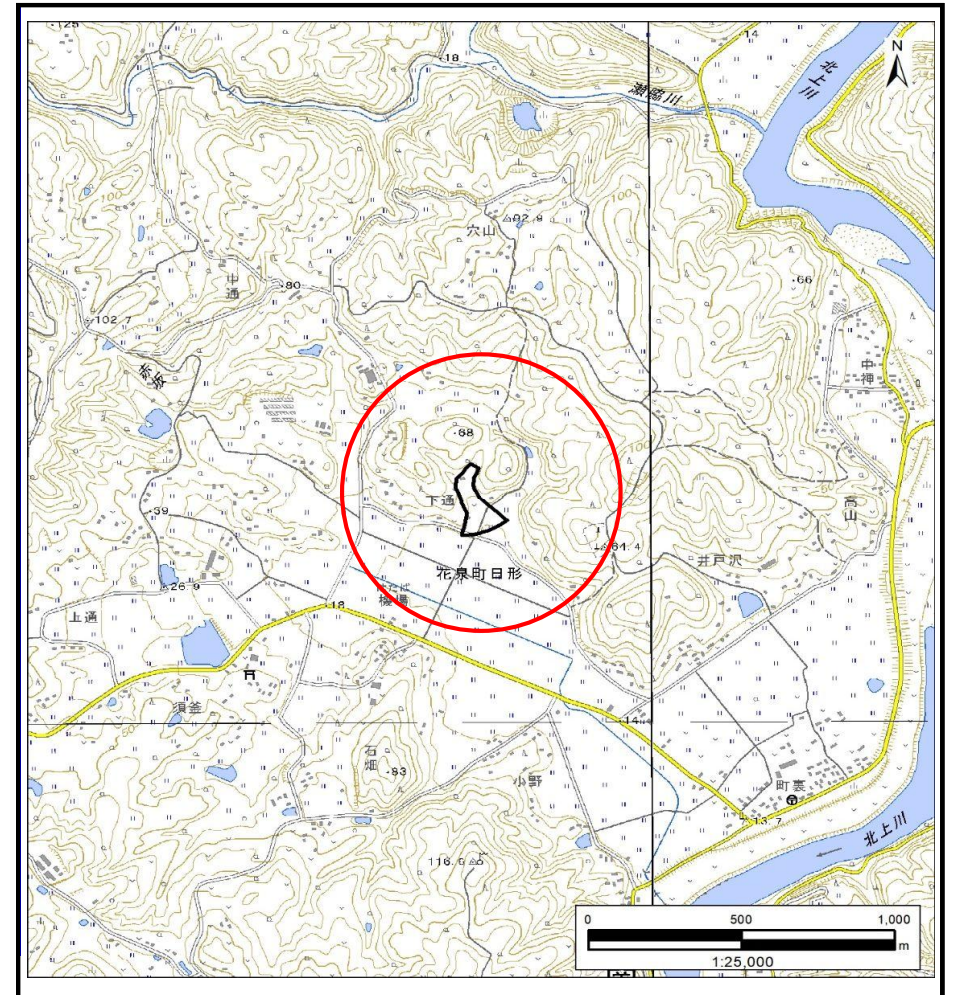
# 土砂災害防止に関する基礎調査(土石流)

表紙 概況,位置図

|         |                       |
|---------|-----------------------|
| 自然現象の種類 | 土石流                   |
| 溪流番号    | BN184016              |
| 水系名     | 北上川                   |
| 河川名     | 北上川                   |
| 溪流名     | 中通2                   |
| 所在地     | 一関市花泉町日形字中通           |
| 調査機関    | 岩手県南広域振興局土木部 一関土木センター |



概況図(S=1:200,000)



位置図(S=1:25,000)

国土地理院の電子地形図20000『一関』及び電子地形図25000『若柳、有壁、米川、千厩南部』を掲載

岩手県

# 土石流区域調査

様式3-1 危害のおそれのある土地、著しい危害のおそれのある土地の設定図

|       |             |
|-------|-------------|
| 調査年度  | 2024年度      |
| 渓流の位置 | 一関市花泉町日形字中通 |

|      |          |     |     |     |             |
|------|----------|-----|-----|-----|-------------|
| 渓流番号 | BN184016 | 渓流名 | 中通2 | 所在地 | 一関市花泉町日形字中通 |
|------|----------|-----|-----|-----|-------------|

