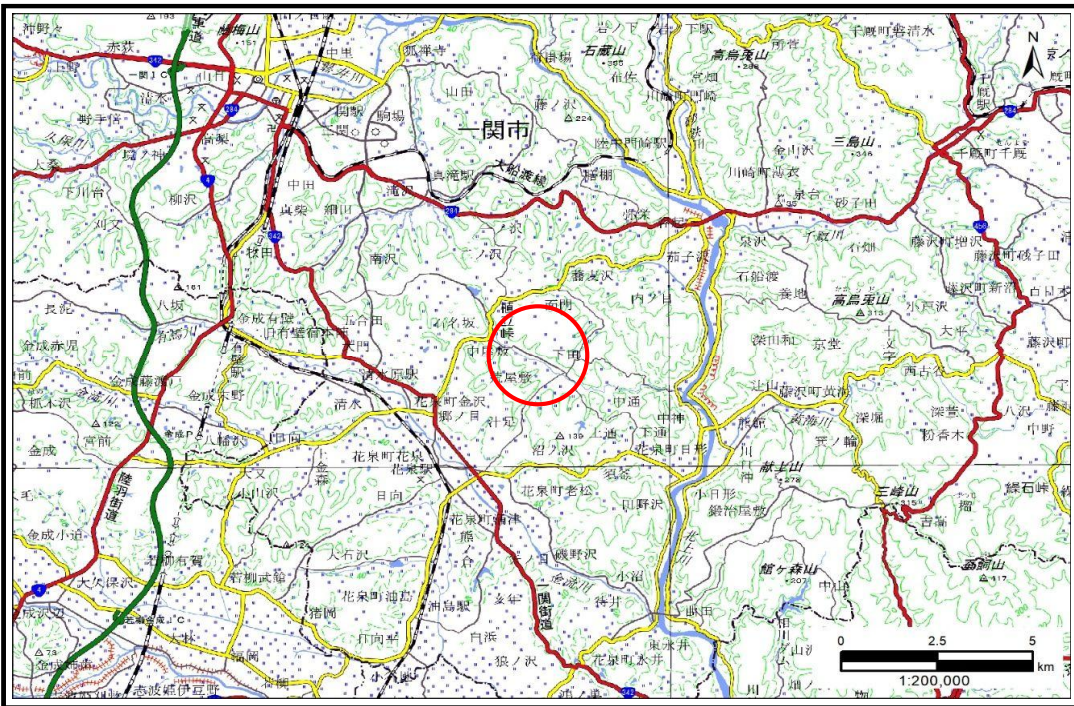


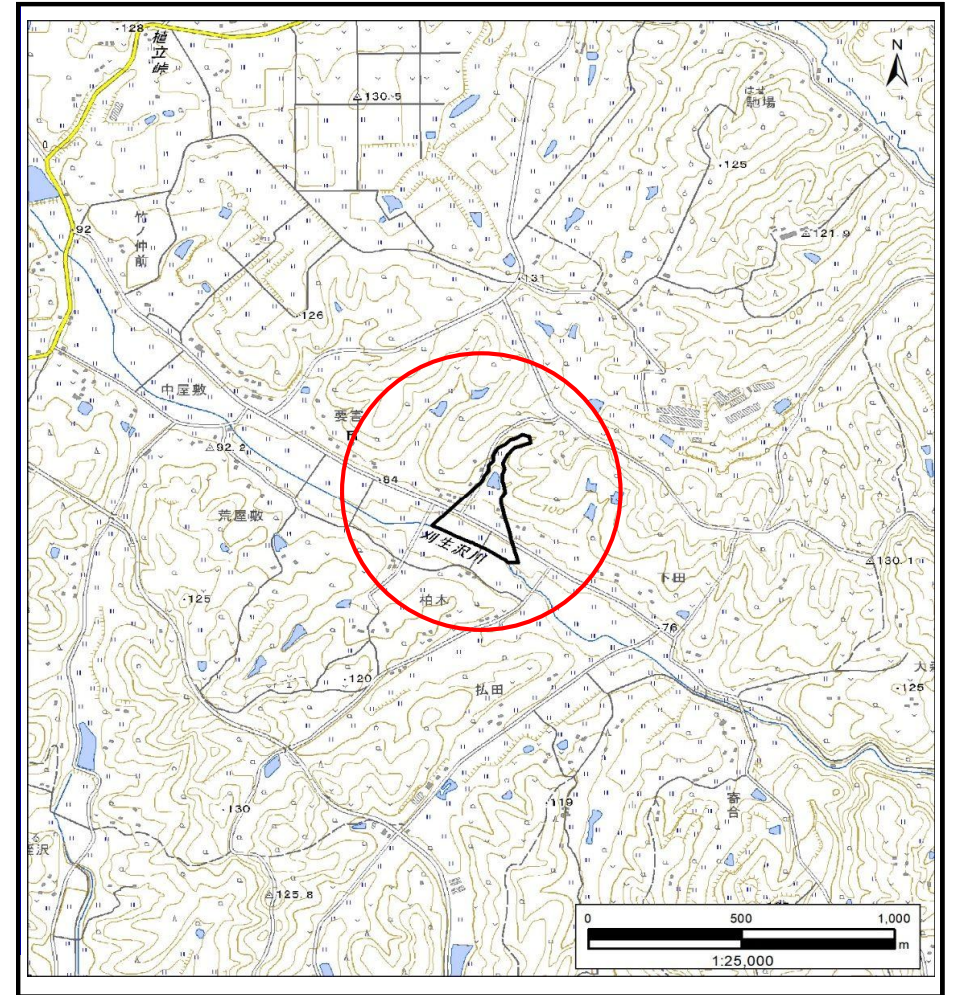
# 土砂災害防止に関する基礎調査(土石流)

表紙 概況,位置図

自然現象の種類	土石流
溪流番号	BN184005
水系名	北上川
河川名	刈生沢川
溪流名	柏木1
所在地	一関市花泉町金沢字柏木
調査機関	岩手県南広域振興局土木部 一関土木センター



概況図(S=1:200,000)



位置図(S=1:25,000)

# 土石流区域調査

様式3-1 危害のおそれのある土地、著しい危害のおそれのある土地の設定図(A3)

調査年度

2024年度

溪流の位置

溪流番号

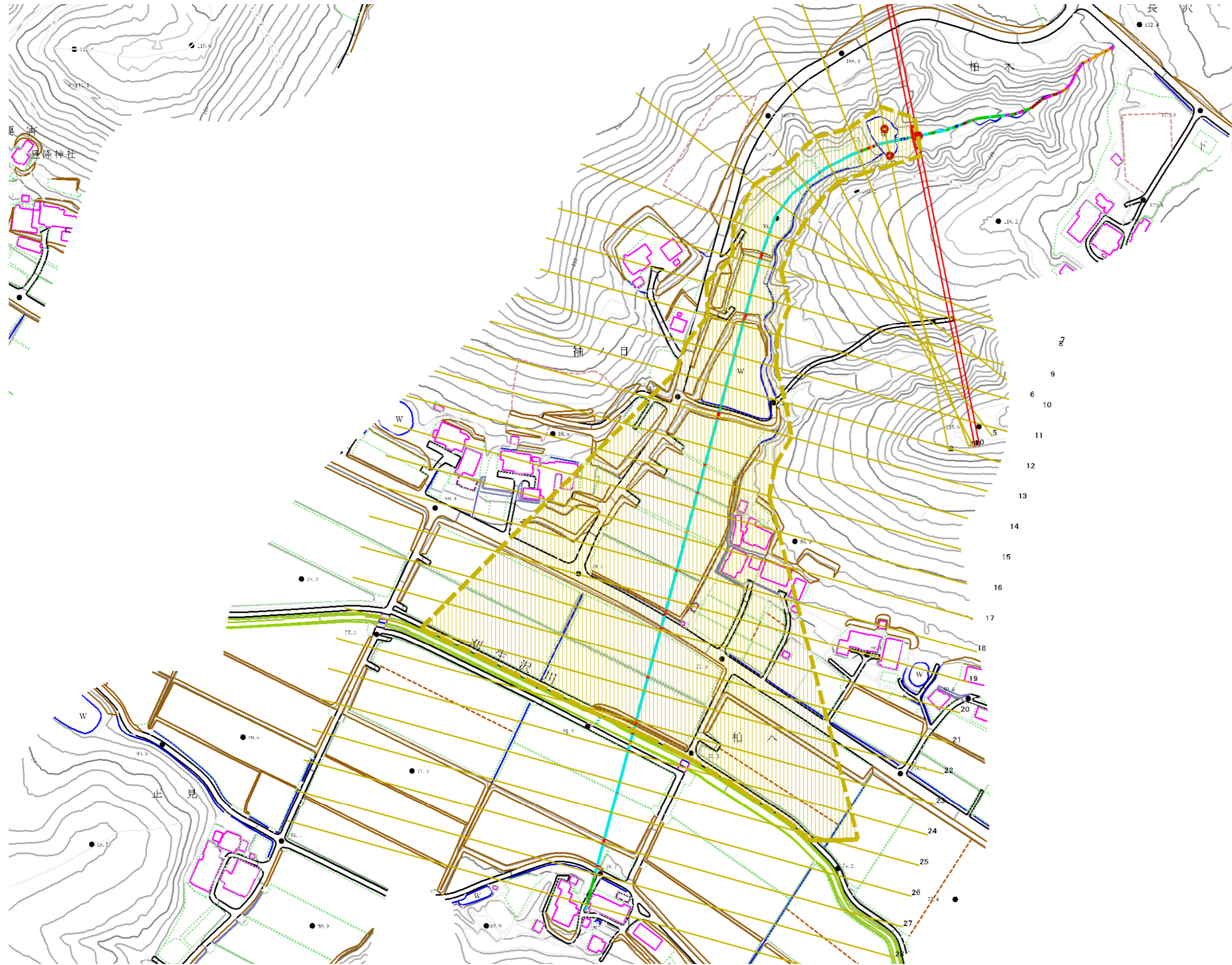
BN184005

溪流名

柏木1

所在地

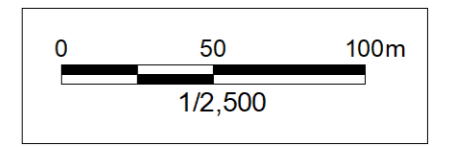
一関市花泉町金沢字柏木



**凡例**

- 基準地点
- 流下経路  
(流下経路の色区分と溪床勾配)
  - 0° ~ 2°
  - 2° ~ 3°
  - 3° ~ 7°
  - 7° ~ 10°
  - 10° ~ 15°
  - 15° ~ 20°
  - 20° ~ 30°
  - 30° ~
- 横断測線(耐力 ≤ 流体力)
- 横断測線(流体力 < 耐力)

危害のおそれのある土地の区域		
著しい危害のおそれのある土地の区域	土石流により建築物に作用すると想定される力が50kN/m <sup>2</sup> を超える区域	
	土石流により建築物に作用すると想定される力が50kN/m <sup>2</sup> 以下の区域	
	土石流の高さが1m以下の区域	
危害のおそれのある土地の区域		



## 土石流区域調査書

様式3-2 建築物に作用すると想定される衝撃に関する事項

調査年度 2024年度

渓流の位置
溪流番号 BN184005
溪流名 柏木1
所在地 一関市花泉町金沢字柏木

横断測線番号	土石流の高さh(m)	土石流の流体力Fd(kN/m <sup>2</sup> )	建築物の耐力P2(kN/m <sup>2</sup> )	横断測線番号	土石流の高さh(m)	土石流の流体力Fd(kN/m <sup>2</sup> )	建築物の耐力P2(kN/m <sup>2</sup> )
No.0	0.59	12.43	11.86	No.27	0.96	0.93	7.91
No.1	0.59	12.03	11.90	No.28	0.00	0.00	0.00
No.2	0.50	6.54	13.75	No.29	0.00	0.00	0.00
No.3	0.65	8.36	10.95				
No.4	0.54	4.50	12.75				
No.5	0.56	3.99	12.49				
No.6	0.57	3.68	12.28				
No.7	0.59	3.15	11.85				
No.8	0.56	3.50	12.41				
No.9	0.57	3.36	12.19				
No.10	0.56	3.55	12.49				
No.11	0.58	3.24	12.00				
No.12	0.60	2.98	11.68				
No.13	0.59	3.03	11.76				
No.14	0.57	3.26	12.15				
No.15	0.60	2.92	11.61				
No.16	0.58	3.21	12.10				
No.17	0.61	2.76	11.43				
No.18	0.63	2.57	11.21				
No.19	0.60	2.85	11.73				
No.20	0.54	3.54	12.91				
No.21	0.59	2.95	11.90				
No.22	0.59	2.94	11.88				
No.23	0.59	2.90	11.81				
No.24	0.63	2.56	11.20				
No.25	0.64	2.46	11.07				
No.26	0.69	1.99	10.35				