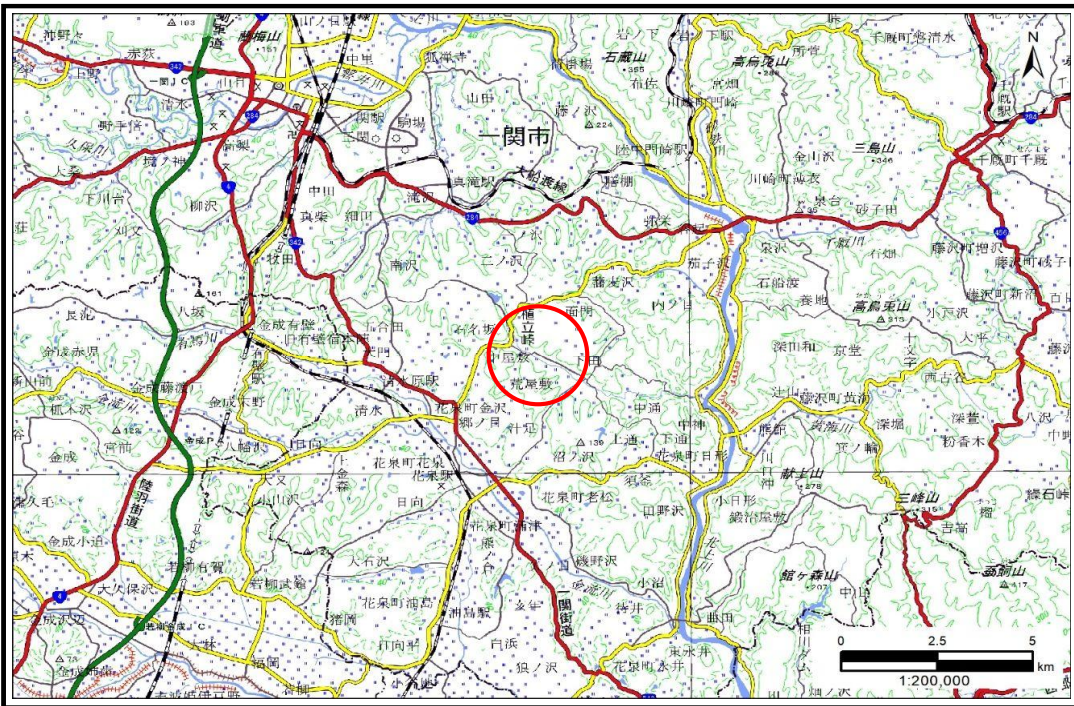


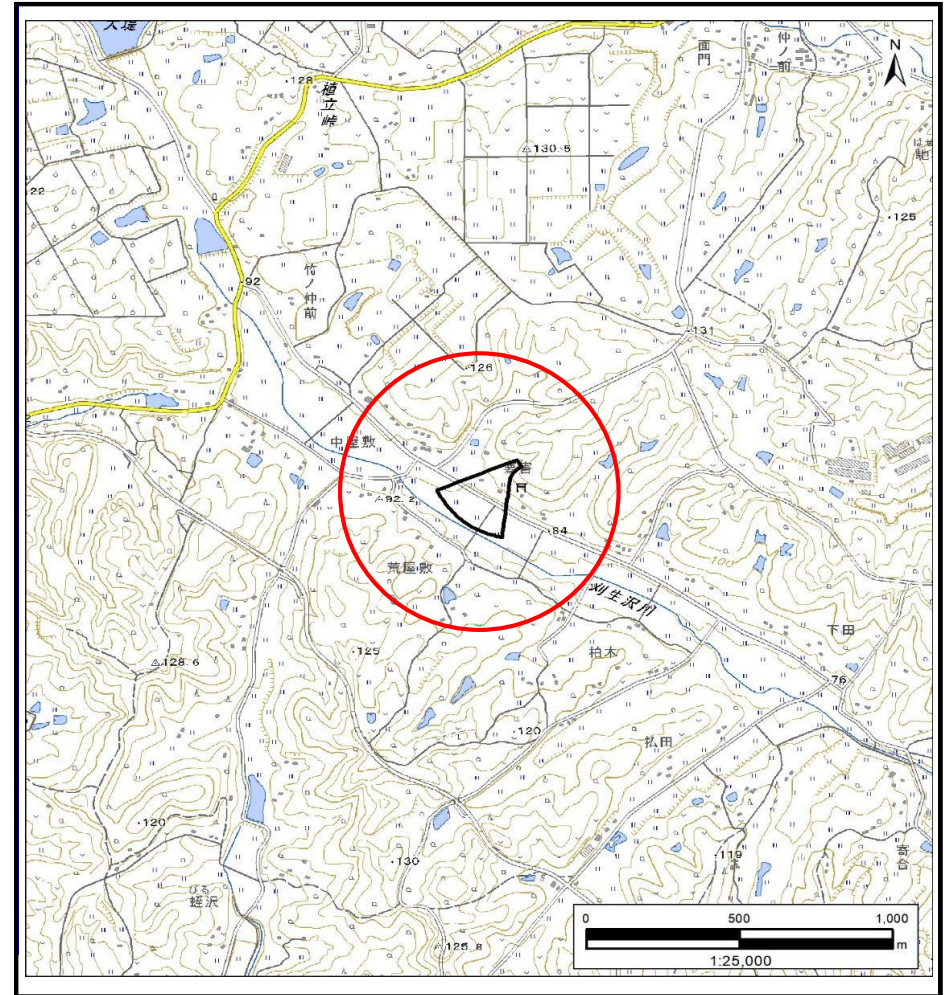
土砂災害防止に関する基礎調査(土石流)

表紙 概況,位置図

自然現象の種類	土石流
溪流番号	BN184003
水系名	北上川
河川名	刈生沢川
溪流名	東要害1
所在地	一関市花泉町金沢字東要害
調査機関	岩手県南広域振興局土木部 一関土木センター



概況図(S=1:200,000)



位置図(S=1:25,000)

国土地理院の電子地形図20000『一関』及び電子地形図25000『有壁』を掲載

岩手県

土石流区域調査

様式3-1 危害のおそれのある土地、著しい危害のおそれのある土地の設定図

調査年度	2024年度
所在地	一関市花泉町金沢字東要害

渓流の位置	溪流番号	BN184003	溪流名	東要害1	所在地	一関市花泉町金沢字東要害
-------	------	----------	-----	------	-----	--------------

