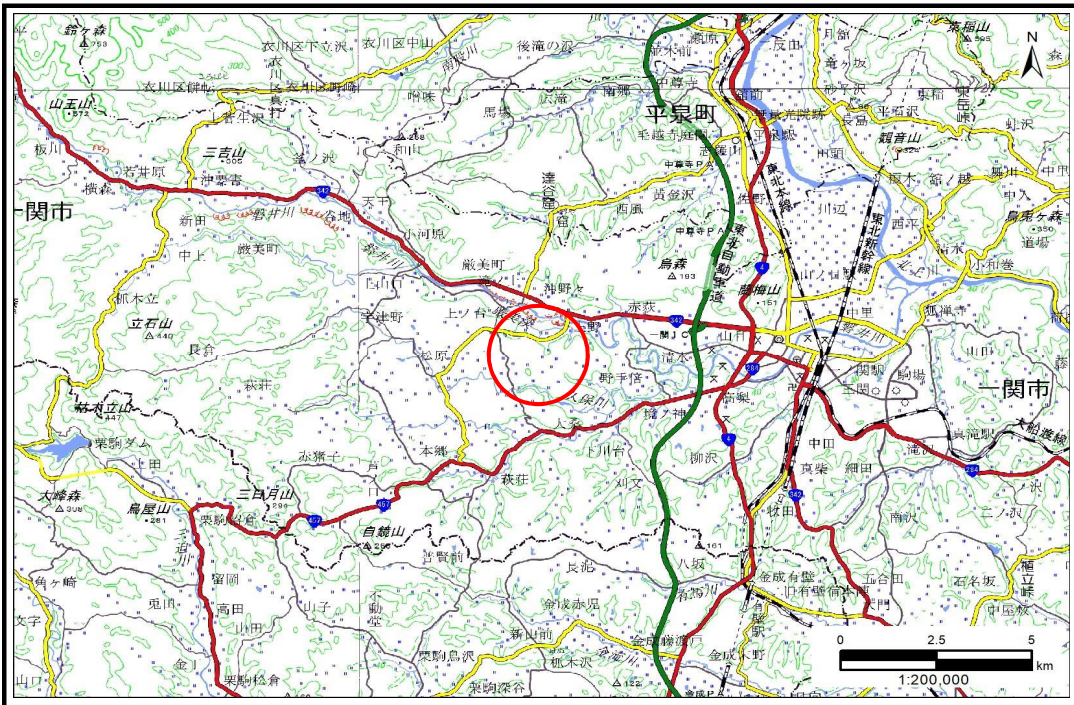


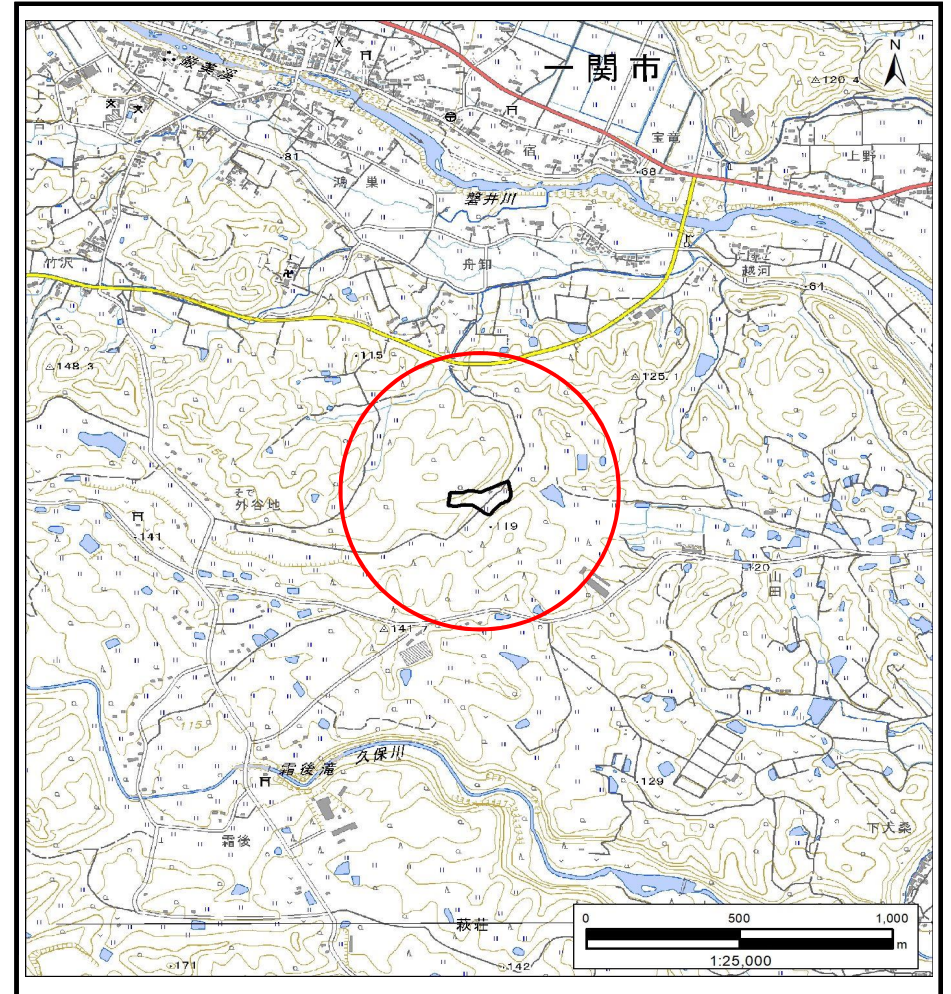
土砂災害防止に関する基礎調査(土石流)

表紙 概況,位置図

自然現象の種類	土石流
溪流番号	BN173044
水系名	北上川
河川名	磐井川
溪流名	外谷地
所在地	一関市巖美町字外谷地
調査機関	岩手県南広域振興局土木部 一関土木センター



概況図(S=1:200,000)



位置図(S=1:25,000)

国土地理院の電子地形図20000『新庄、一関』及び電子地形図25000『萩荘、平泉』を掲載

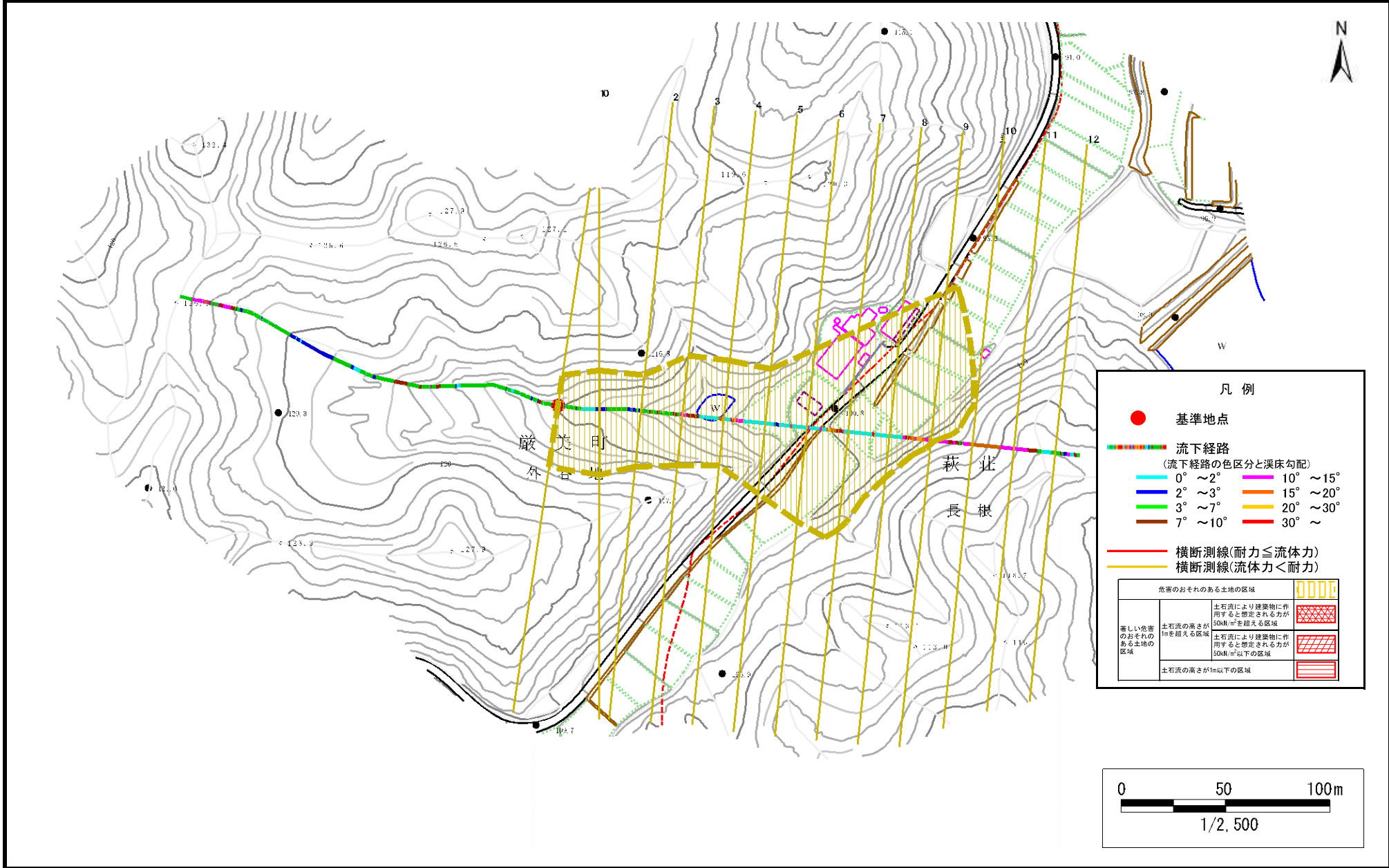
岩手県

土石流区域調査

様式3-1 危害のおそれのある土地、著しい危害のおそれのある土地の設定図

調査年度 2023年度

溪流の位置	溪流番号	BN173044	溪流名	外谷地	所在地	一関市巖美町字外谷地
-------	------	----------	-----	-----	-----	------------



凡例

- 基準地点
- 流下経路 (流下経路の色区分と渓床勾配)
 - 0° ~ 2°
 - 2° ~ 3°
 - 3° ~ 7°
 - 7° ~ 10°
 - 10° ~ 15°
 - 15° ~ 20°
 - 20° ~ 30°
 - 30° ~
- 横断測線(耐力 ≤ 流体力)
- 横断測線(流体力 < 耐力)

危害のおそれのある土地の区域		
著しい危害のおそれのある土地の区域	土石流により建築物に作用すると想定される力が500kN/m ² を超える区域	[Red cross-hatch pattern]
	土石流の高さが1mを超える区域	[Orange cross-hatch pattern]
	土石流により建築物に作用すると想定される力が500kN/m ² 以下の区域	[Yellow cross-hatch pattern]
	土石流の高さが1m以下の区域	[Yellow horizontal lines pattern]

