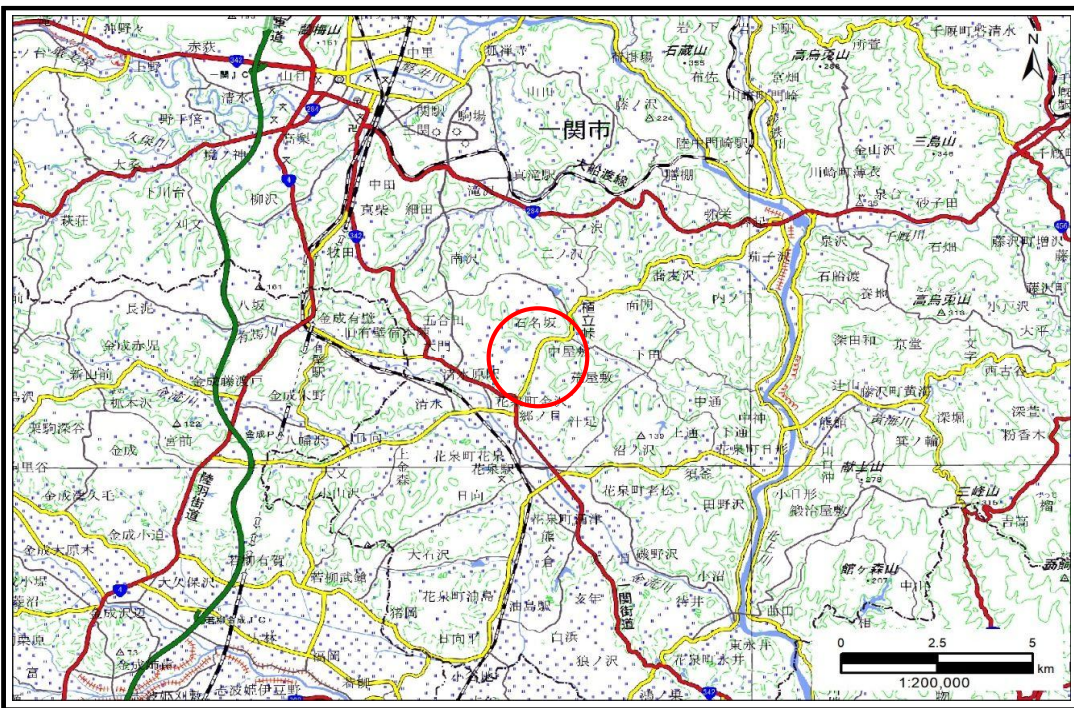


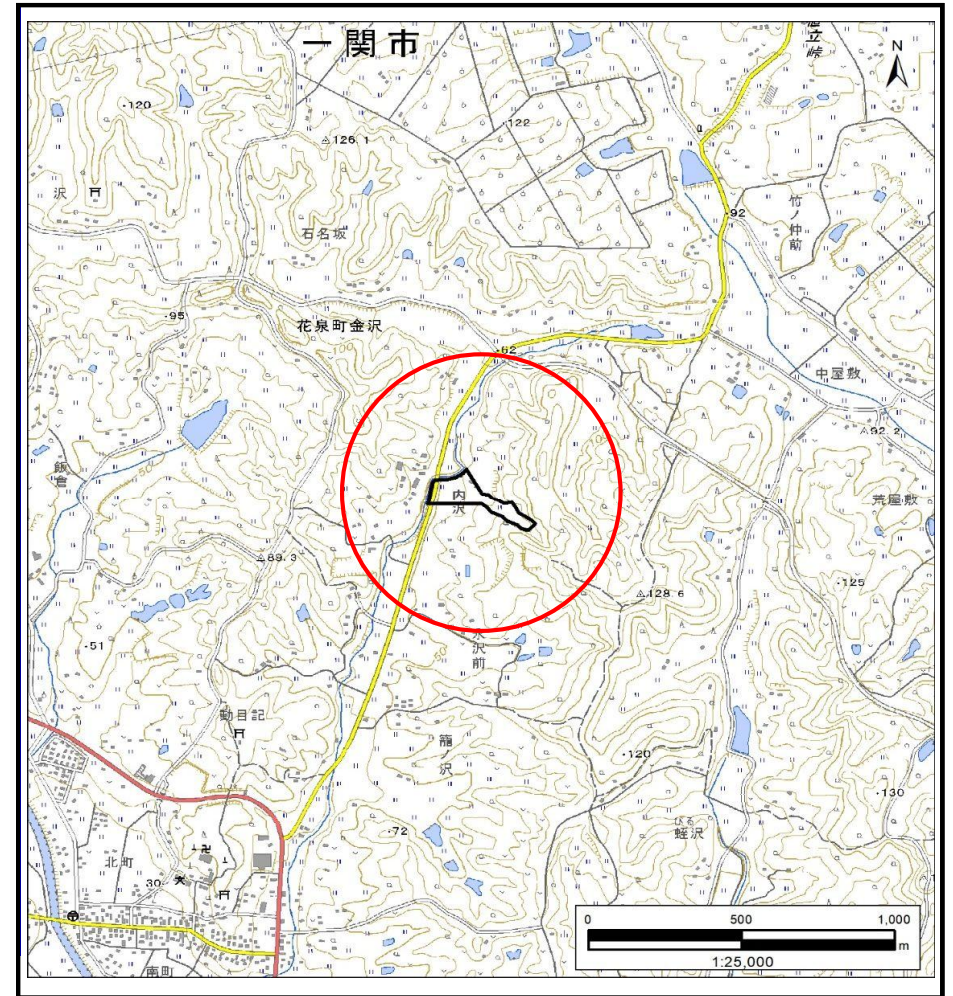
土砂災害防止に関する基礎調査(土石流)

表紙 概況,位置図

自然現象の種類	土石流
溪流番号	AN209807
水系名	北上川
河川名	刈生沢川
溪流名	臼ノ沢1
所在地	一関市花泉町金沢字臼ノ沢
調査機関	岩手県南広域振興局土木部 一関土木センター



概況図(S=1:200,000)



位置図(S=1:25,000)

国土地理院の電子地形図20000『一関』及び電子地形図25000『有壁』を掲載

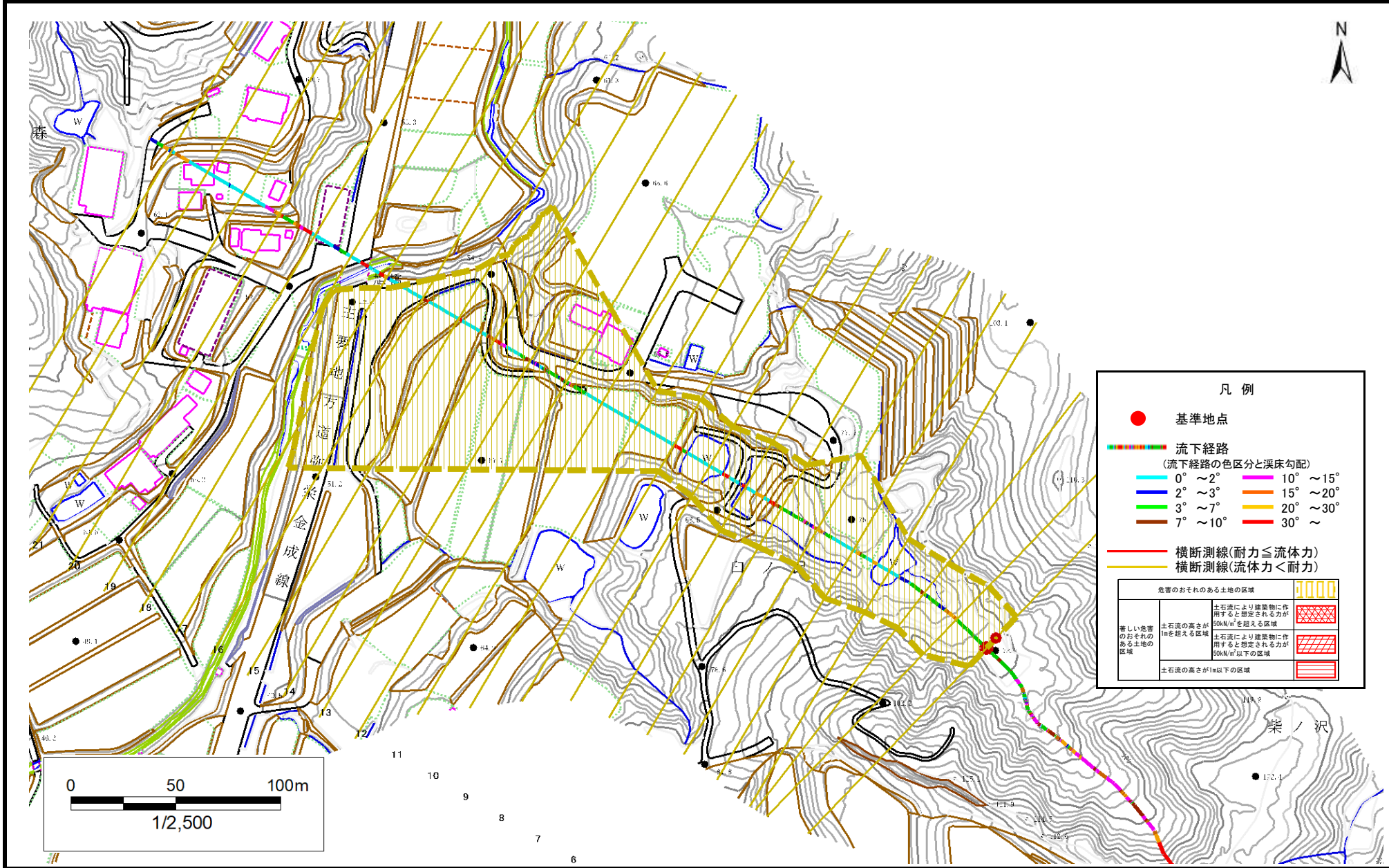
岩手県

土石流区域調査

様式3-1 危害のおそれのある土地、著しい危害のおそれのある土地の設定図

調査年度 2024年度

渓流の位置	溪流番号	AN209807	溪流名	白ノ沢1	所在地	一関市花泉町金沢字白ノ沢
-------	------	----------	-----	------	-----	--------------



凡例

- 基準地点
- 流下経路
(流下経路の色区分と渓床勾配)

0° ~ 2°	10° ~ 15°
2° ~ 3°	15° ~ 20°
3° ~ 7°	20° ~ 30°
7° ~ 10°	30° ~
- 横断測線(耐力 ≤ 流体力)
- 横断測線(流体力 < 耐力)

危害のおそれのある土地の区域	
著しい危害のおそれのある土地の区域	土石流により建築物に作用すると想定される力が50kN/m ² を超える区域
	土石流により建築物に作用すると想定される力が50kN/m ² 以下の区域
	土石流の高さが1m以下の区域

土石流区域調査書

様式3-2 建築物に作用すると想定される衝撃に関する事項

調査年度 2024年度

渓流の位置
溪流番号 AN209807
溪流名 臼ノ沢1
所在地 一関市花泉町金沢字臼ノ沢

横断測線番号	土石流の高さh(m)	土石流の流体力Fd(kN/m ²)	建築物の耐力P2(kN/m ²)	横断測線番号	土石流の高さh(m)	土石流の流体力Fd(kN/m ²)	建築物の耐力P2(kN/m ²)
No.0	0.33	12.21	20.09				
No.1	0.17	3.99	36.34				
No.2	0.14	1.99	45.96				
No.3	0.13	1.70	47.35				
No.4	0.13	1.16	48.86				
No.5	0.13	0.95	48.57				
No.6	0.13	0.85	48.06				
No.7	0.13	0.79	47.66				
No.8	0.13	0.83	48.93				
No.9	0.13	0.94	46.91				
No.10	0.26	1.64	25.32				
No.11	0.26	1.48	24.83				
No.12	0.25	1.65	26.18				
No.13	0.25	1.61	25.86				
No.14	0.25	1.64	26.13				
No.15	0.24	1.76	27.00				
No.16	0.26	1.50	25.03				
No.17	0.26	1.43	24.68				
No.18	0.27	1.30	24.16				
No.19	0.27	1.22	23.77				
No.20	0.60	0.20	11.76				
No.21	0.00	0.00	0.00				
No.22	0.00	0.00	0.00				
No.23	0.00	0.00	0.00				