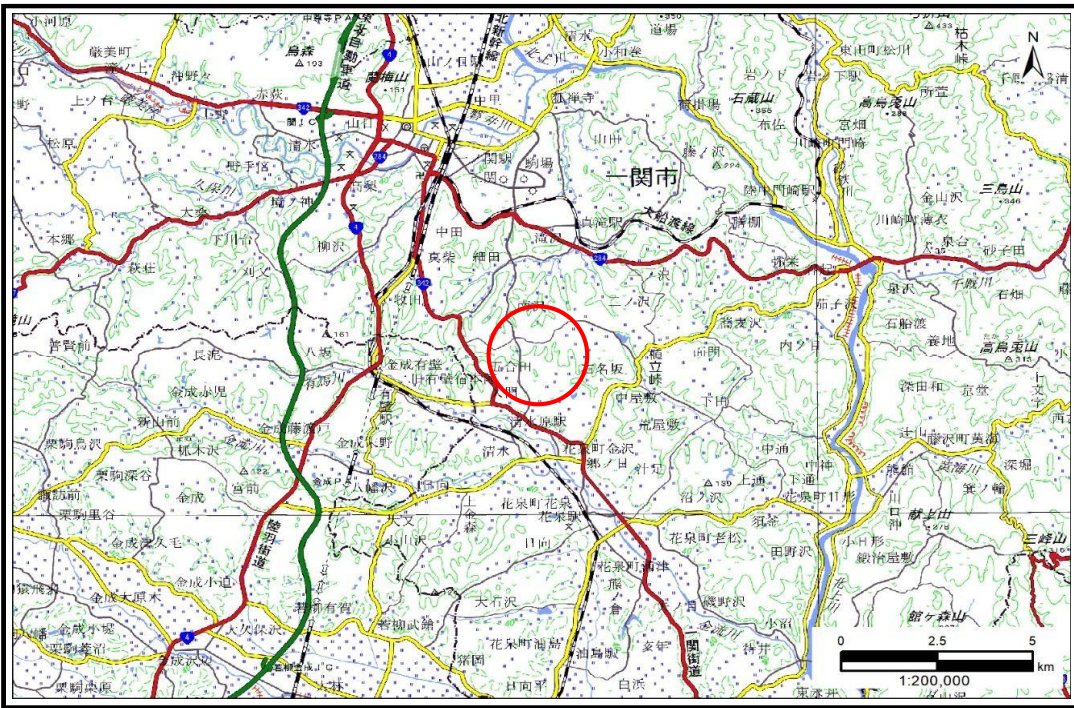


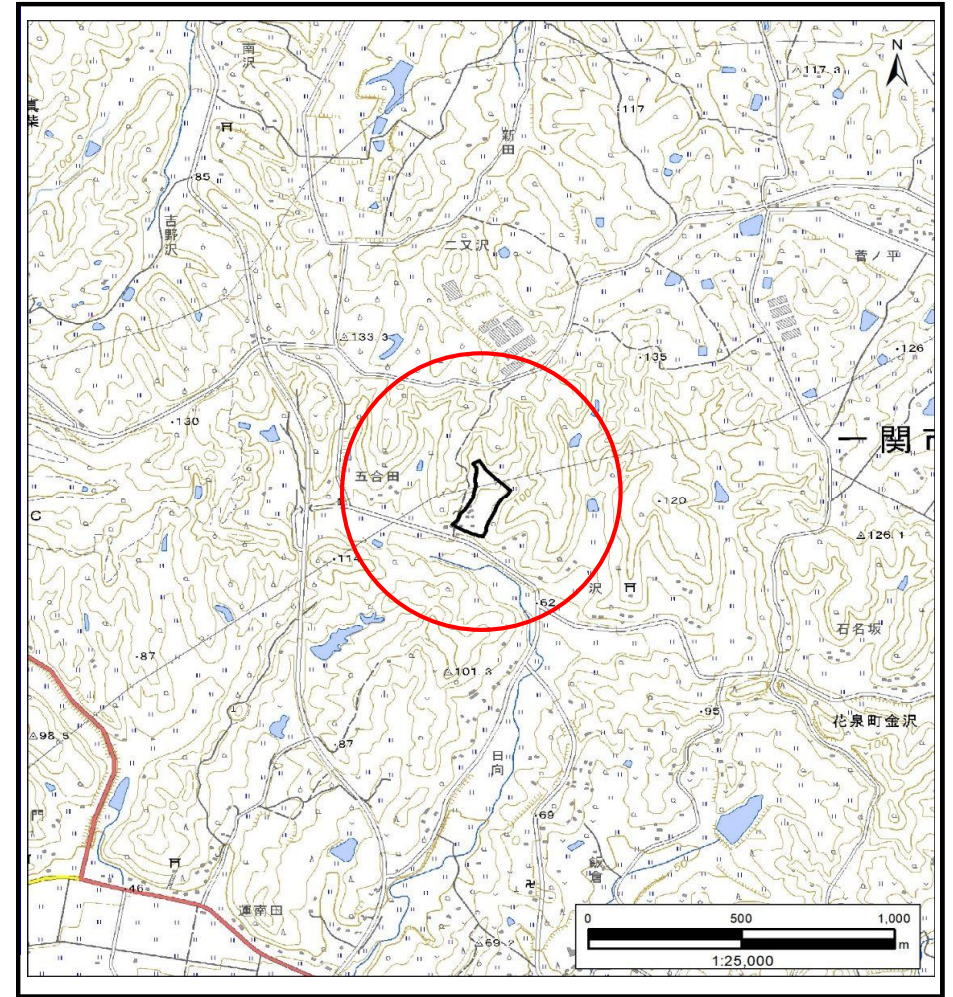
土砂災害防止に関する基礎調査(土石流)

表紙 概況,位置図

自然現象の種類	土石流
溪流番号	AN209791
水系名	北上川
河川名	有馬川
溪流名	五合田2
所在地	一関市花泉町金沢字五合田
調査機関	岩手県南広域振興局土木部 一関土木センター



概況図(S=1:200,000)



位置図(S=1:25,000)

国土地理院の電子地形図20000『一関』及び電子地形図25000『有壁』を掲載

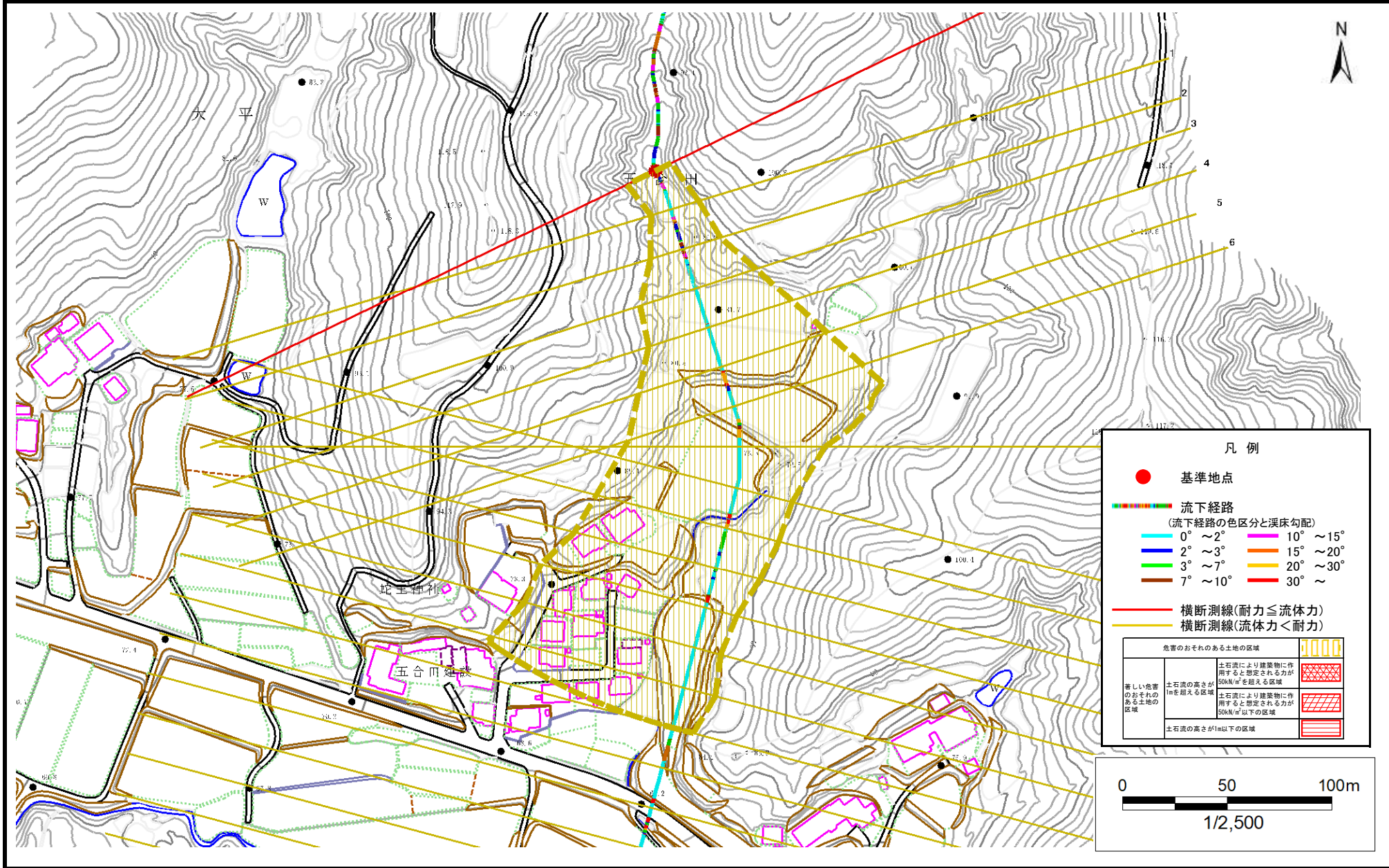
岩手県

土石流区域調査

様式3-1 危害のおそれのある土地、著しい危害のおそれのある土地の設定図

調査年度	2024年度
所在地	一関市花泉町金沢字五合田

溪流の位置	溪流番号	AN209791	溪流名	五合田2	所在地	一関市花泉町金沢字五合田
-------	------	----------	-----	------	-----	--------------

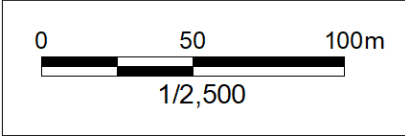


凡例

- 基準地点
- 流下経路
(流下経路の色区分と渓床勾配)

0° ~ 2°	10° ~ 15°
2° ~ 3°	15° ~ 20°
3° ~ 7°	20° ~ 30°
7° ~ 10°	30° ~
- 横断測線(耐力 ≤ 流体力)
- 横断測線(流体力 < 耐力)

危険のおそれのある土地の区域	
著しい危害のおそれのある土地の区域	
土石流の高さが50M/mを超える区域	
土石流の高さが1mを超える区域	
土石流の高さが1m以下の区域	



土石流区域調査書

様式3-2 建築物に作用すると想定される衝撃に関する事項

調査年度 2024年度

渓流の位置
溪流番号 AN209791
溪流名 五合田2
所在地 一関市花泉町金沢字五合田

横断測線番号	土石流の高さh(m)	土石流の流体力Fd(kN/m ²)	建築物の耐力P2(kN/m ²)	横断測線番号	土石流の高さh(m)	土石流の流体力Fd(kN/m ²)	建築物の耐力P2(kN/m ²)
No.0	0.45	18.22	15.06				
No.1	0.27	7.69	24.52				
No.2	0.18	2.75	36.18				
No.3	0.16	1.44	38.32				
No.4	0.17	1.09	37.40				
No.5	0.17	0.93	36.44				
No.6	0.18	0.89	36.10				
No.7	0.17	0.91	36.53				
No.8	0.18	0.79	35.22				
No.9	0.19	0.63	33.05				
No.10	0.18	0.70	34.84				
No.11	0.17	0.77	36.37				
No.12	0.18	0.76	36.17				
No.13	0.18	0.73	35.53				
No.14	0.21	0.46	29.85				
No.15	0.19	0.58	33.36				
No.16	0.20	0.53	31.84				
No.17	0.18	0.65	35.33				
No.18	0.17	0.77	38.09				
No.19	0.16	0.77	38.27				
No.20	0.18	0.68	35.87				
No.21	0.19	0.61	34.14				
No.22	0.00	0.00	0.00				
No.23	0.00	0.00	0.00				