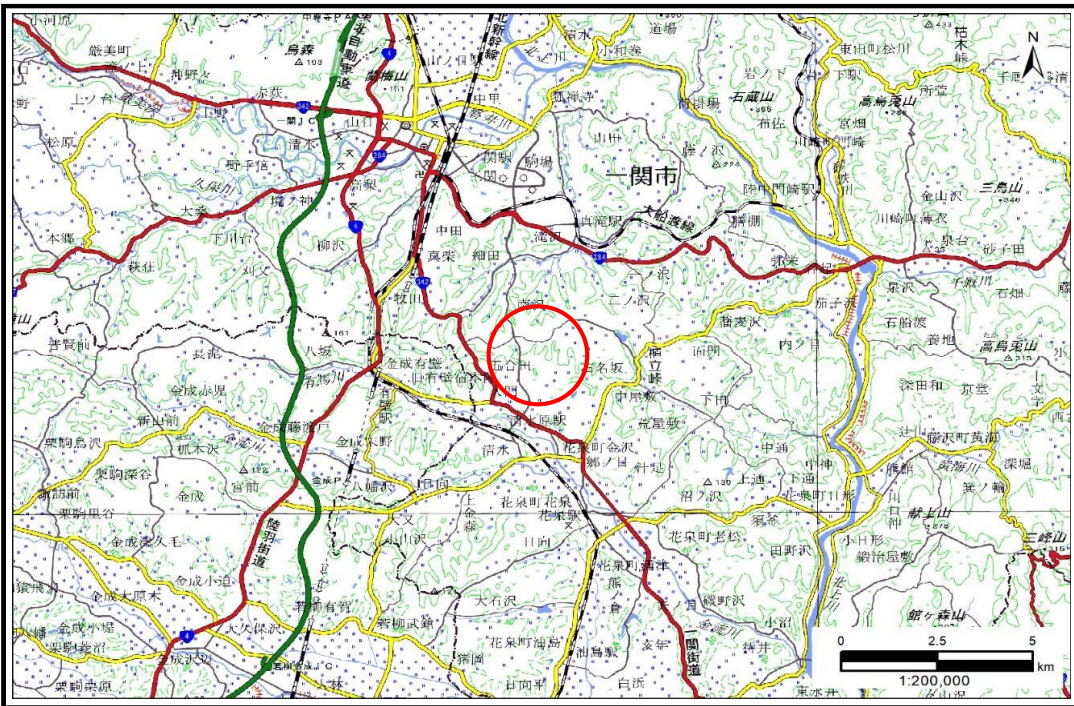


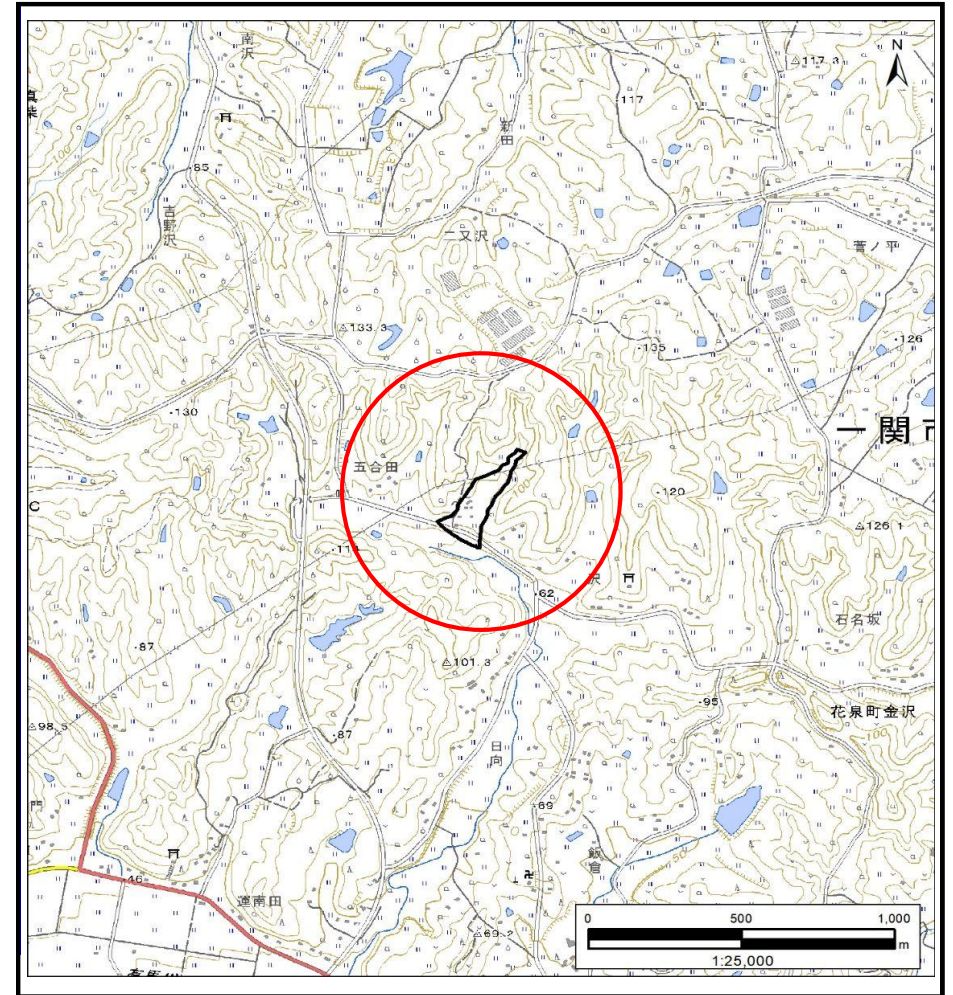
土砂災害防止に関する基礎調査(土石流)

表紙 概況,位置図

自然現象の種類	土石流
溪流番号	AN209790
水系名	北上川
河川名	有馬川
溪流名	五合田1
所在地	一関市花泉町金沢字五合田
調査機関	岩手県県南広域振興局土木部 一関土木センター



概況図(S=1:200,000)



位置図(S=1:25,000)

国土地理院の電子地形図20000『一関』及び電子地形図25000『有壁』を掲載

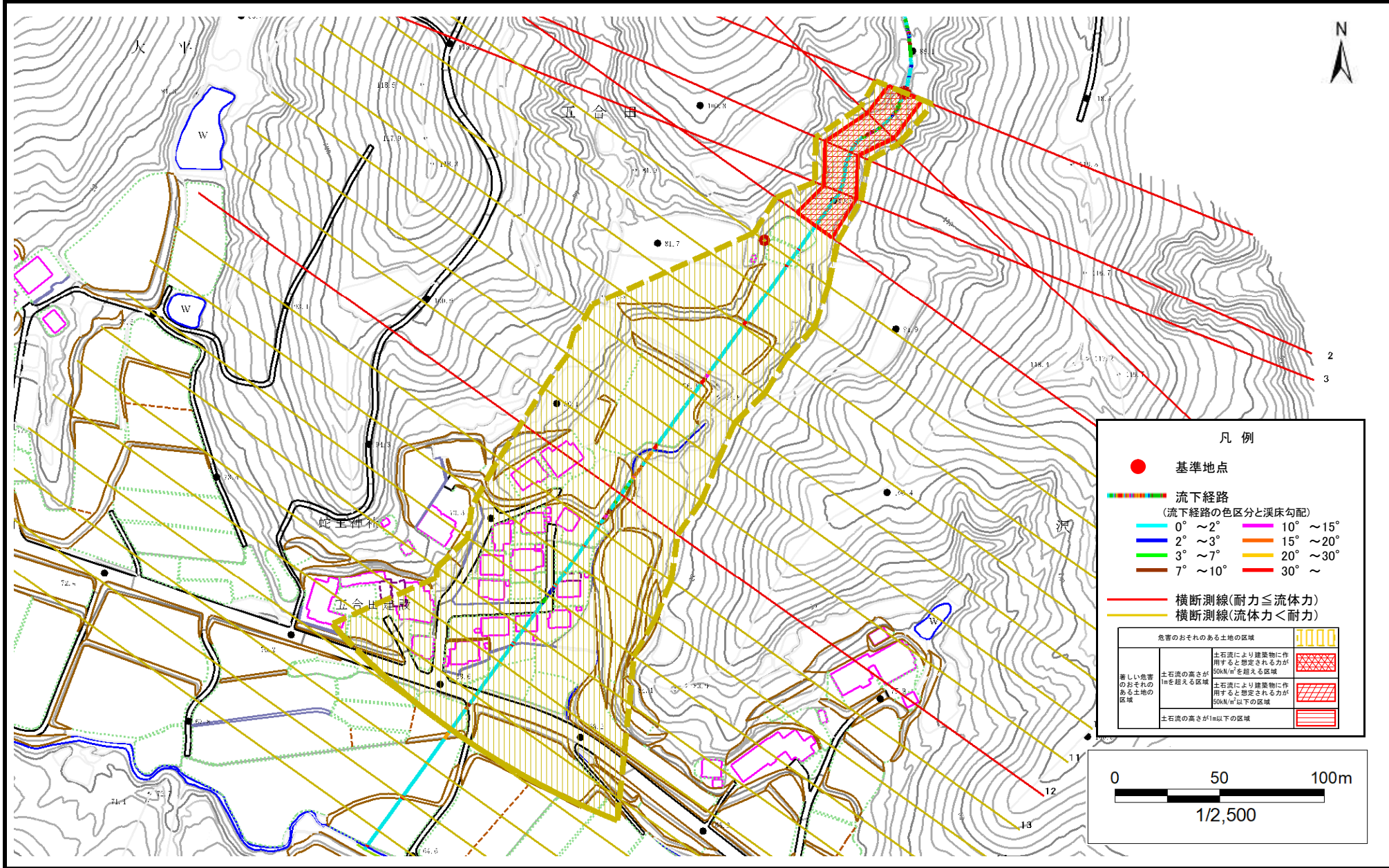
岩手県

土石流区域調査

様式3-1 危害のおそれのある土地、著しい危害のおそれのある土地の設定図

調査年度	2024年度
所在地	一関市花泉町金沢字五合田

渓流の位置	渓流番号	AN209790	渓流名	五合田1	所在地	一関市花泉町金沢字五合田
-------	------	----------	-----	------	-----	--------------



土石流区域調査書

様式3-2 建築物に作用すると想定される衝撃に関する事項

調査年度 2024年度

渓流の位置
渓流番号 AN209790
渓流名 五合田1
所在地 一関市花泉町金沢字五合田

横断測線番号	土石流の高さh(m)	土石流の流体力Fd(kN/m ²)	建築物の耐力P2(kN/m ²)	横断測線番号	土石流の高さh(m)	土石流の流体力Fd(kN/m ²)	建築物の耐力P2(kN/m ²)
No.0	1.14	16.54	6.92				
No.1	1.16	14.32	6.82				
No.2	1.20	13.28	6.67				
No.3	1.23	13.10	6.56				
No.4	1.08	10.14	7.18				
No.5	0.85	6.98	8.66				
No.6	0.88	6.06	8.43				
No.7	0.88	6.15	8.48				
No.8	0.92	5.30	8.18				
No.9	0.87	5.96	8.57				
No.10	0.88	5.80	8.48				
No.11	0.92	5.31	8.18				
No.12	1.30	9.12	6.28				
No.13	0.97	4.93	7.85				
No.14	0.96	5.02	7.91				
No.15	0.95	5.10	7.96				
No.16	0.98	4.76	7.78				
No.17	0.95	5.01	7.94				
No.18	0.95	5.07	7.98				
No.19	1.01	4.33	7.59				
No.20	0.94	4.93	7.99				
No.21	0.92	5.15	8.13				
No.22	0.98	4.61	7.78				