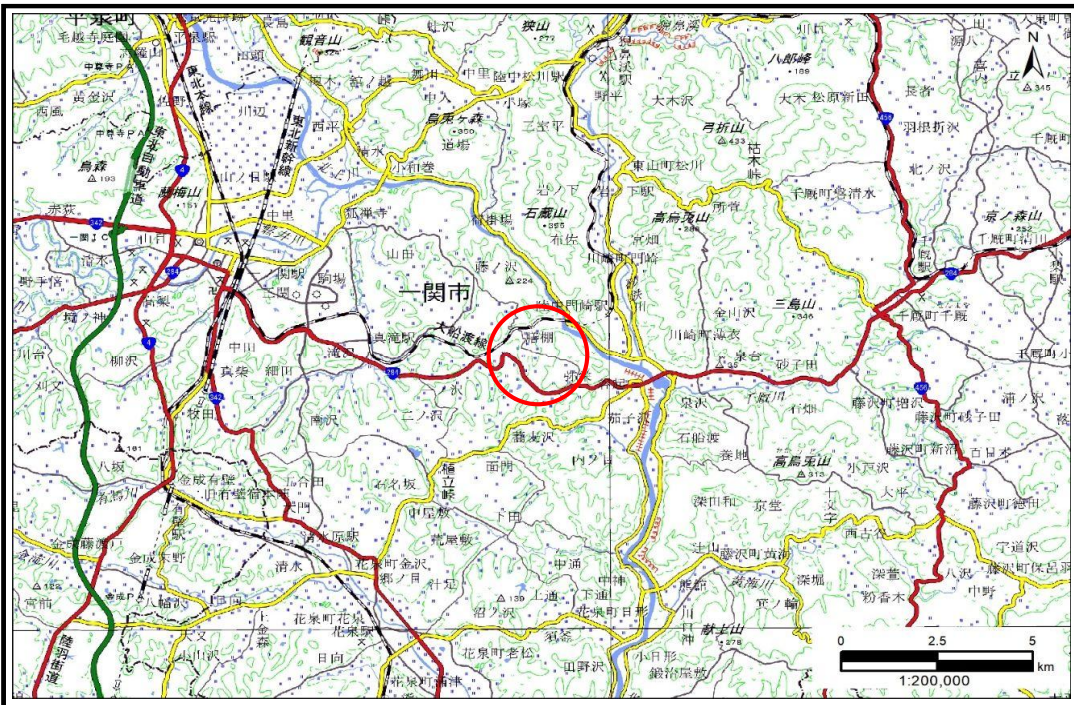


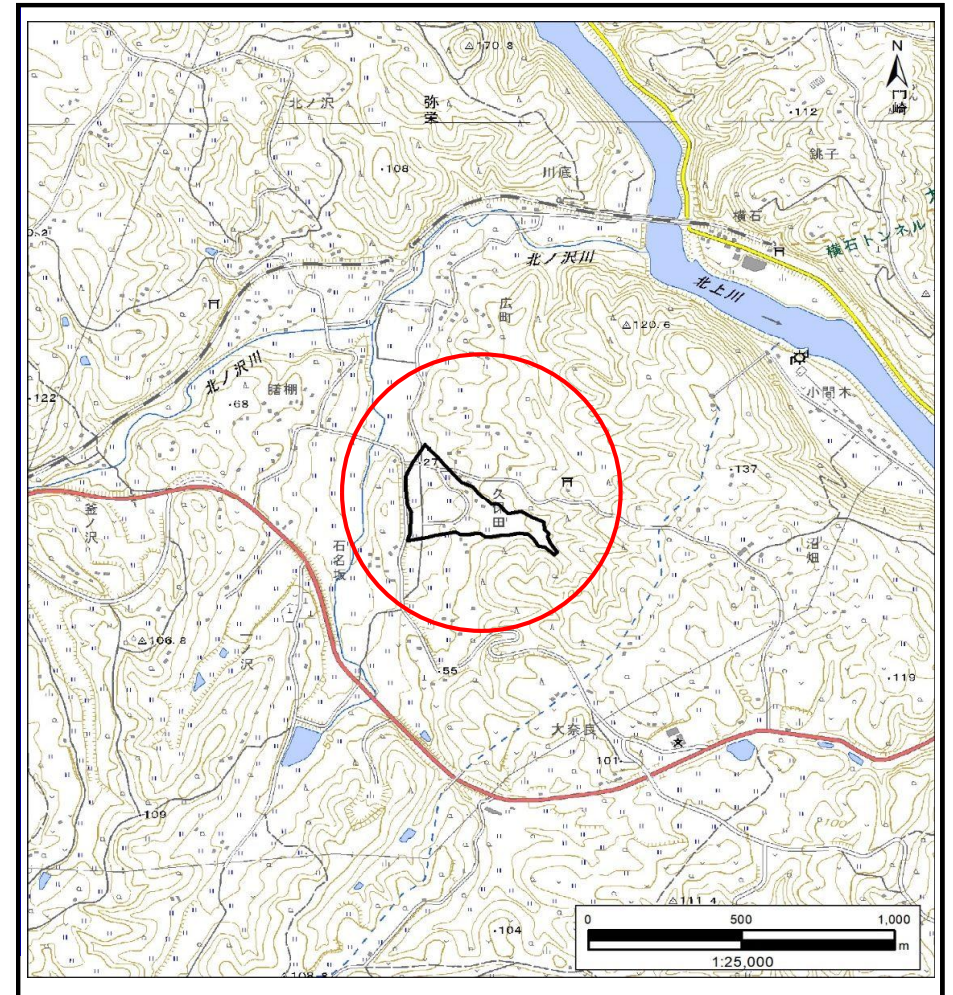
土砂災害防止に関する基礎調査(土石流)

表紙 概況,位置図

自然現象の種類	土石流
溪流番号	AN209776
水系名	北上川
河川名	北ノ沢川
溪流名	久保田4
所在地	一関市弥栄字久保田
調査機関	岩手県南広域振興局土木部 一関土木センター



概況図(S=1:200,000)



位置図(S=1:25,000)

国土地理院の電子地形図20000『一関』及び電子地形図25000『有壁、一関』を掲載

岩手県

土石流区域調査

様式3-1 危害のおそれのある土地、著しい危害のおそれのある土地の設定図 (A3)

調査年度

2024年度

溪流の位置

溪流番号

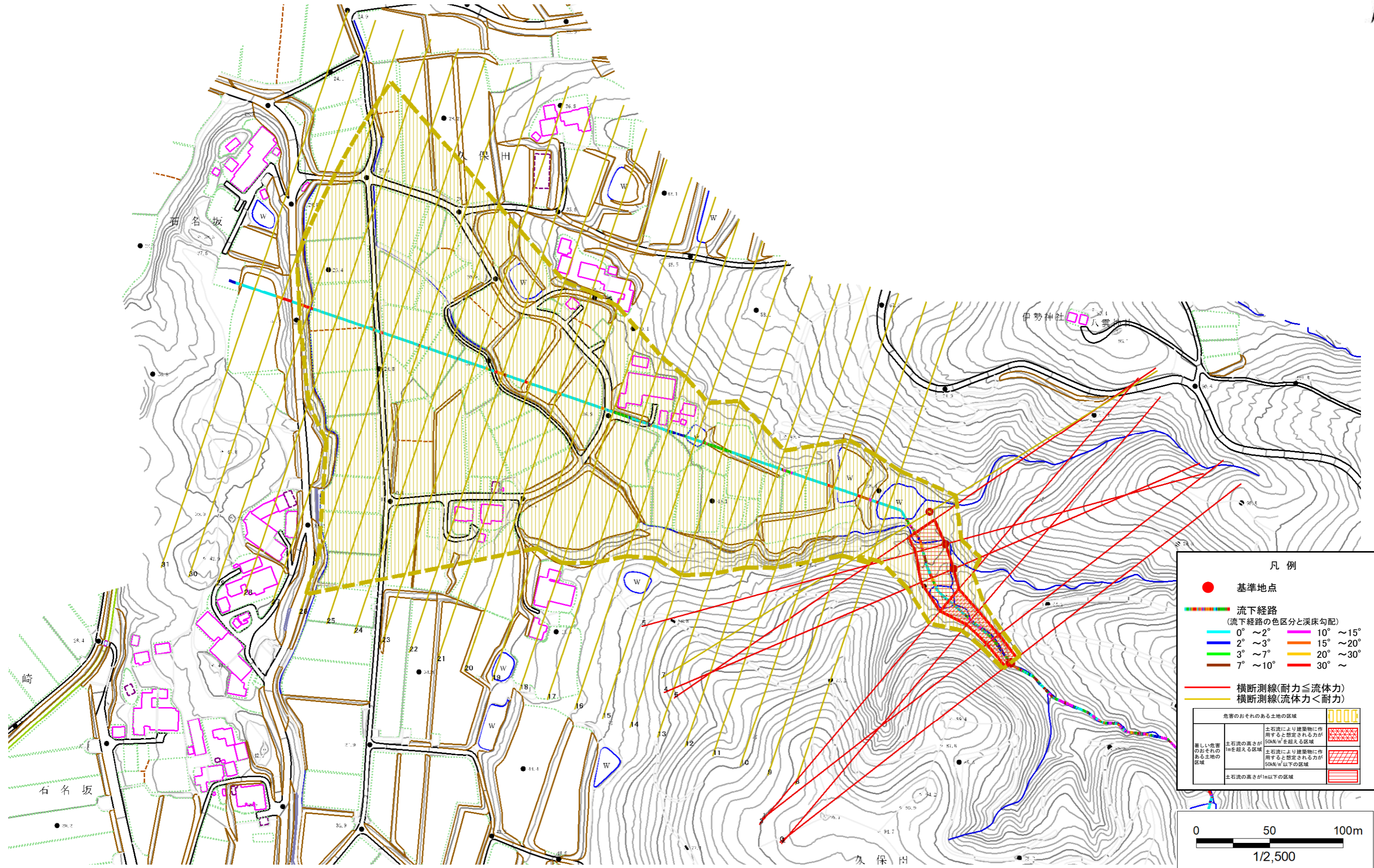
AN209776

溪流名

久保田4

所在地

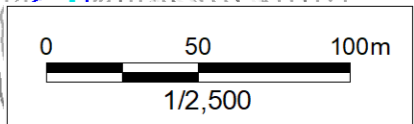
一関市弥栄字久保田



凡例

- 基準地点
- 流下経路 (流下経路の色区分と溪床勾配)
 - 0° ~ 2°
 - 2° ~ 3°
 - 3° ~ 7°
 - 7° ~ 10°
 - 10° ~ 15°
 - 15° ~ 20°
 - 20° ~ 30°
 - 30° ~
- 横断測線(耐力 ≤ 流体力)
- 横断測線(流体力 < 耐力)

危害のおそれのある土地の区域	
土石流により建築物に作用すると想定される力が 50kN/m ² を超える区域	
土石流の高さが 1m を超える区域	
土石流により建築物に作用すると想定される力が 50kN/m ² 以下の区域	
土石流の高さが 1m 以下の区域	



土石流区域調査書

様式3-2 建築物に作用すると想定される衝撃に関する事項

調査年度 2024年度

渓流の位置
渓流番号 AN209776
渓流名 久保田4
所在地 一関市弥栄字久保田

横断測線番号	土石流の高さh(m)	土石流の流体力Fd(kN/m ²)	建築物の耐力P2(kN/m ²)	横断測線番号	土石流の高さh(m)	土石流の流体力Fd(kN/m ²)	建築物の耐力P2(kN/m ²)
No.0	1.57	35.52	5.56	No.27	0.84	5.41	8.76
No.1	1.49	34.52	5.74	No.28	0.87	5.11	8.56
No.2	1.39	27.39	6.02	No.29	0.89	4.85	8.39
No.3	1.03	16.44	7.46	No.30	0.00	0.00	0.00
No.4	0.77	9.42	9.40	No.31	0.00	0.00	0.00
No.5	0.76	9.73	9.53				
No.6	1.00	13.25	7.66				
No.7	0.78	8.36	9.29				
No.8	0.80	7.62	9.18				
No.9	0.81	7.09	9.08				
No.10	0.82	6.68	8.99				
No.11	0.82	6.52	8.95				
No.12	0.83	6.09	8.84				
No.13	0.86	5.41	8.61				
No.14	0.86	5.44	8.63				
No.15	0.82	6.00	8.99				
No.16	0.88	5.00	8.46				
No.17	0.85	5.37	8.71				
No.18	0.85	5.40	8.73				
No.19	0.85	5.41	8.73				
No.20	0.84	5.45	8.76				
No.21	0.89	4.90	8.41				
No.22	0.84	5.49	8.82				
No.23	0.81	5.87	9.06				
No.24	0.81	5.86	9.06				
No.25	0.84	5.40	8.76				
No.26	0.83	5.58	8.87				