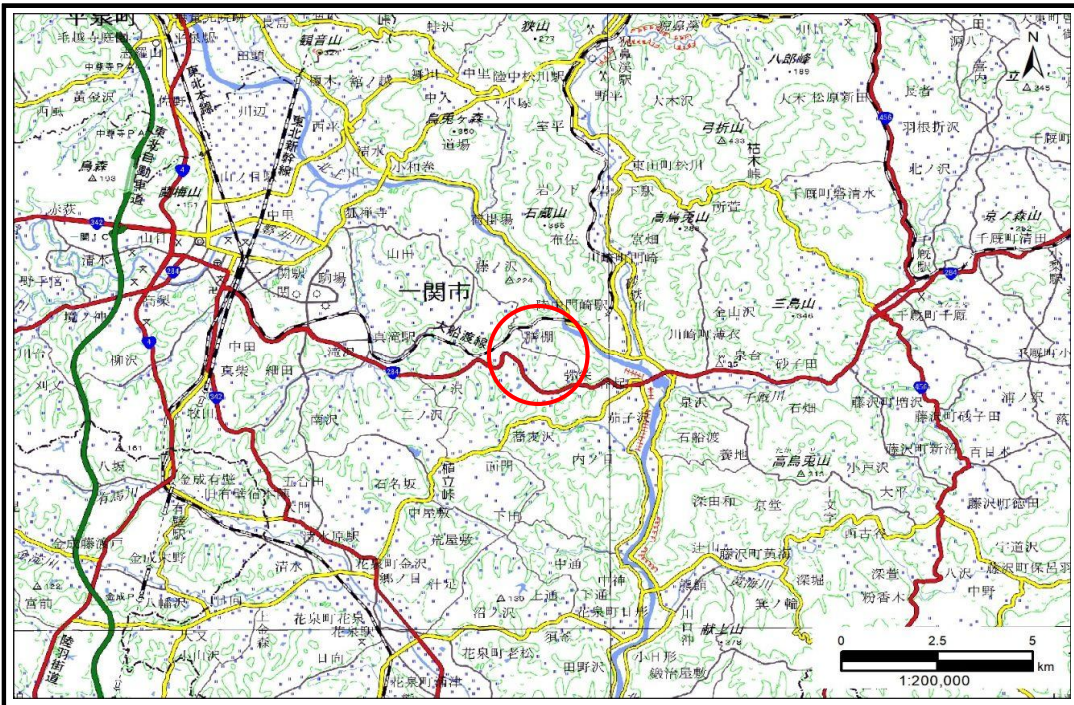


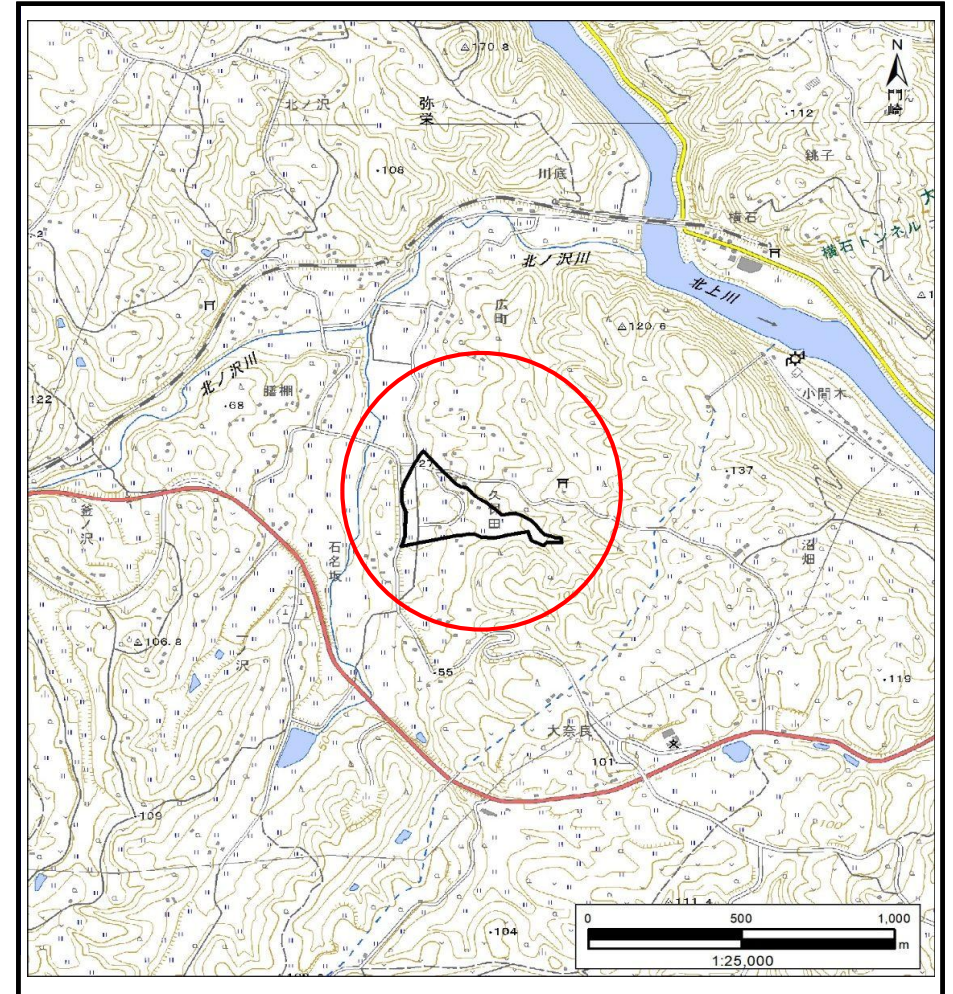
土砂災害防止に関する基礎調査(土石流)

表紙 概況,位置図

自然現象の種類	土石流
溪流番号	AN209775
水系名	北上川
河川名	北ノ沢川
溪流名	久保田3
所在地	一関市弥栄字久保田
調査機関	岩手県南広域振興局土木部 一関土木センター



概況図(S=1:200,000)



位置図(S=1:25,000)

国土地理院の電子地形図20000『一関』及び電子地形図25000『有壁、一関』を掲載

岩手県

土石流区域調査

様式3-1 危害のおそれのある土地、著しい危害のおそれのある土地の設定図(A3)

調査年度

2024年度

溪流の位置

溪流番号

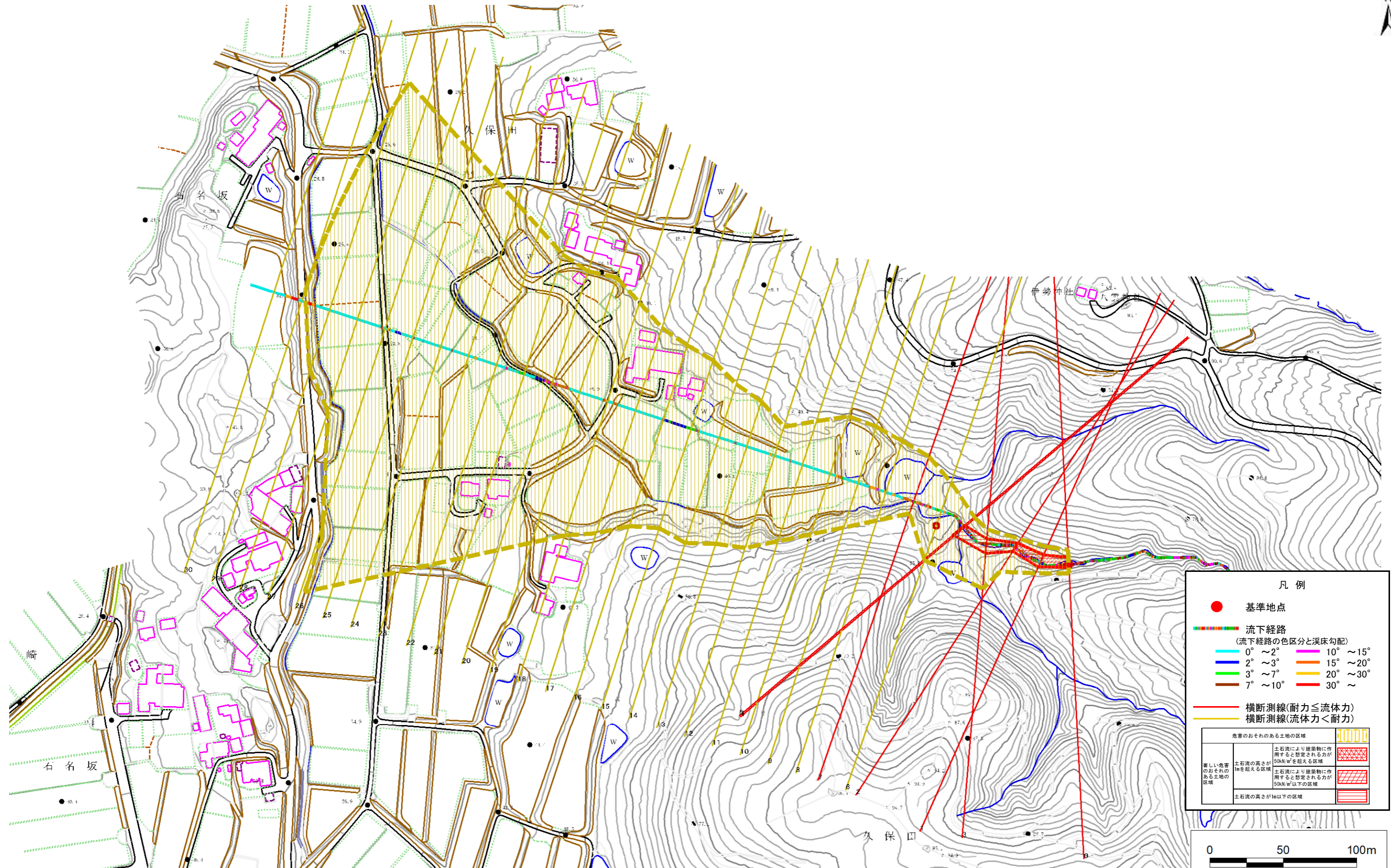
AN209775

溪流名

久保田3

所在地

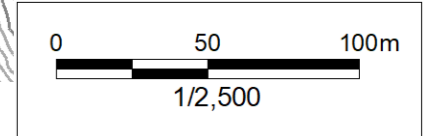
一関市弥栄字久保田



凡例

- 基準地点
- 流下経路
(流下経路の色区分と溪床勾配)
 - 0° ~ 2°
 - 2° ~ 3°
 - 3° ~ 7°
 - 7° ~ 10°
 - 10° ~ 15°
 - 15° ~ 20°
 - 20° ~ 30°
 - 30° ~
- 横断測線(耐力 ≤ 流体力)
- 横断測線(流体力 < 耐力)

危害のおそれのある土地の区域	
著しい危害のおそれのある土地の区域	土石流の高さが50mを超える区域
	土石流の高さが50m以下の区域
危害のおそれのある土地の区域	土石流により建築物に作用すると想定される力が50kN/m ² を超える区域
	土石流により建築物に作用すると想定される力が50kN/m ² 以下の区域
土石流の高さが1m以下の区域	



土石流区域調査書

様式3-2 建築物に作用すると想定される衝撃に関する事項

調査年度 2024年度

渓流の位置

 渓流番号 AN209775

 渓流名 久保田3

 所在地 一関市弥栄字久保田

横断測線番号	土石流の高さh(m)	土石流の流体力Fd(kN/m ²)	建築物の耐力P2(kN/m ²)	横断測線番号	土石流の高さh(m)	土石流の流体力Fd(kN/m ²)	建築物の耐力P2(kN/m ²)
No.0	1.23	37.59	6.56	No.27	0.65	3.74	10.86
No.1	1.02	26.63	7.55	No.28	0.67	3.53	10.60
No.2	1.19	29.06	6.71	No.29	0.87	1.82	8.57
No.3	0.92	17.79	8.18	No.30	0.00	0.00	0.00
No.4	0.89	13.84	8.37				
No.5	0.85	12.87	8.73				
No.6	0.58	7.16	12.05				
No.7	1.22	19.07	6.60				
No.8	0.60	5.92	11.61				
No.9	0.61	5.75	11.57				
No.10	0.60	5.79	11.60				
No.11	0.61	5.38	11.46				
No.12	0.62	4.94	11.30				
No.13	0.63	4.75	11.22				
No.14	0.63	4.55	11.13				
No.15	0.65	4.15	10.92				
No.16	0.65	4.08	10.88				
No.17	0.69	3.35	10.36				
No.18	0.64	3.88	11.04				
No.19	0.67	3.53	10.59				
No.20	0.64	3.89	11.05				
No.21	0.66	3.69	10.80				
No.22	0.65	3.78	10.92				
No.23	0.65	3.79	10.93				
No.24	0.65	3.78	10.91				
No.25	0.65	3.80	10.94				
No.26	0.66	3.61	10.70				