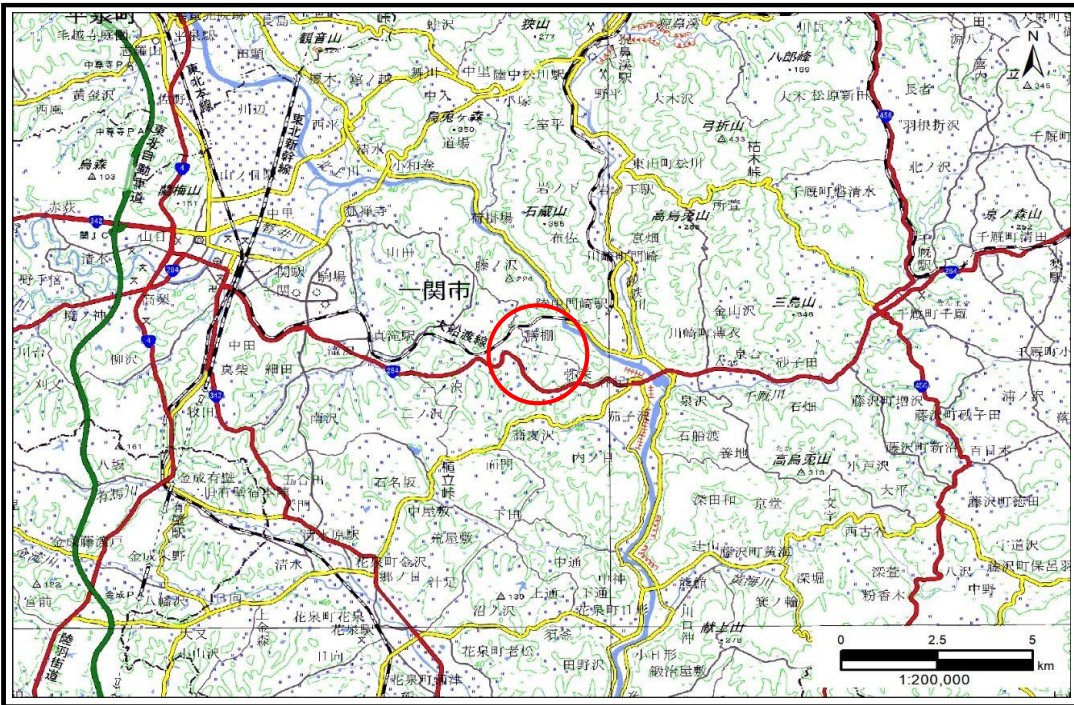


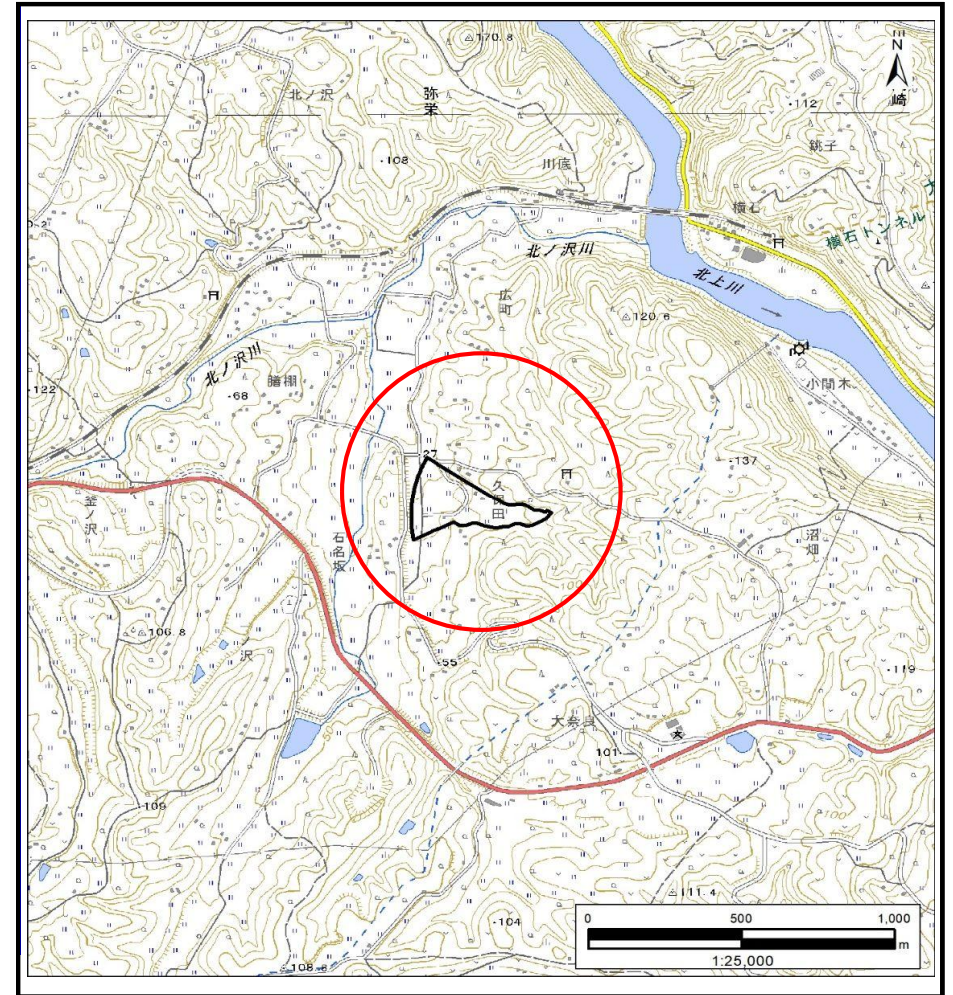
土砂災害防止に関する基礎調査(土石流)

表紙 概況,位置図

自然現象の種類	土石流
溪流番号	AN209774
水系名	北上川
河川名	北ノ沢川
溪流名	久保田1
所在地	一関市弥栄字久保田
調査機関	岩手県南広域振興局土木部 一関土木センター



概況図(S=1:200,000)



位置図(S=1:25,000)

国土地理院の電子地形図20000『一関』及び電子地形図25000『有壁、一関』を掲載

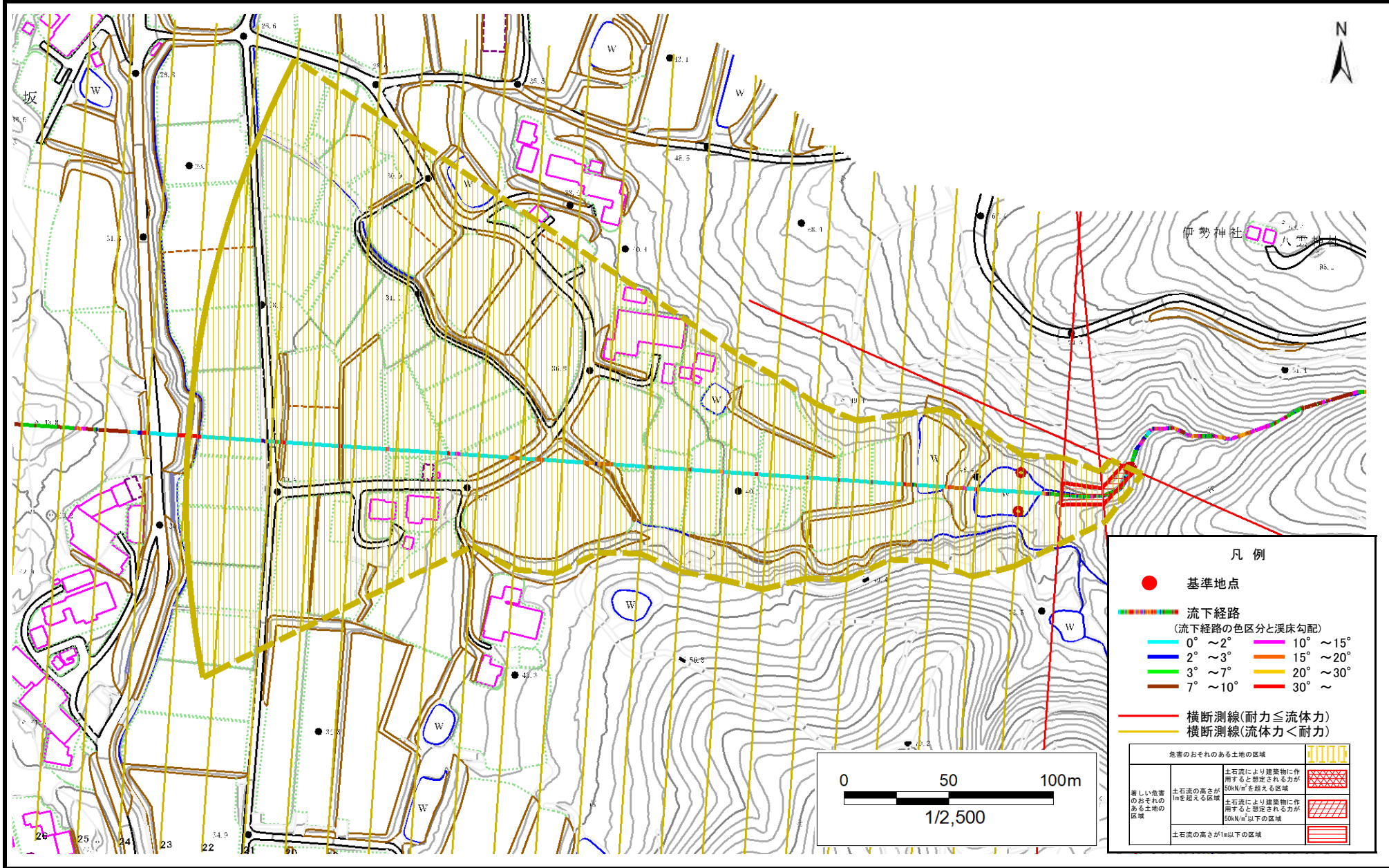
岩手県

土石流区域調査

様式3-1 危害のおそれのある土地、著しい危害のおそれのある土地の設定図

調査年度 2024年度

渓流の位置	溪流番号	AN209774	溪流名	久保田1	所在地	一関市弥栄字久保田
-------	------	----------	-----	------	-----	-----------



土石流区域調査書

様式3-2 建築物に作用すると想定される衝撃に関する事項

調査年度 2024年度

渓流の位置
渓流番号 AN209774
渓流名 久保田1
所在地 一関市弥栄字久保田

横断測線番号	土石流の高さh(m)	土石流の流体力Fd(kN/m ²)	建築物の耐力P2(kN/m ²)	横断測線番号	土石流の高さh(m)	土石流の流体力Fd(kN/m ²)	建築物の耐力P2(kN/m ²)
No.0	1.04	33.92	7.39	No.27	0.00	0.00	0.00
No.1	0.87	23.65	8.54				
No.2	0.70	16.09	10.17				
No.3	0.48	8.80	14.10				
No.4	0.48	7.07	14.34				
No.5	0.48	7.06	14.35				
No.6	0.47	6.65	14.37				
No.7	0.48	5.17	14.26				
No.8	0.49	4.13	13.91				
No.9	0.51	3.42	13.45				
No.10	0.52	3.26	13.32				
No.11	0.51	3.41	13.58				
No.12	0.52	3.13	13.20				
No.13	0.52	3.08	13.15				
No.14	0.53	2.89	12.95				
No.15	0.56	2.52	12.50				
No.16	0.55	2.61	12.68				
No.17	0.53	2.79	13.06				
No.18	0.54	2.68	12.84				
No.19	0.55	2.60	12.68				
No.20	0.54	2.63	12.74				
No.21	0.56	2.43	12.37				
No.22	0.54	2.59	12.72				
No.23	0.62	1.82	11.32				
No.24	0.88	0.82	8.49				
No.25	0.00	0.00	0.00				
No.26	0.00	0.00	0.00				