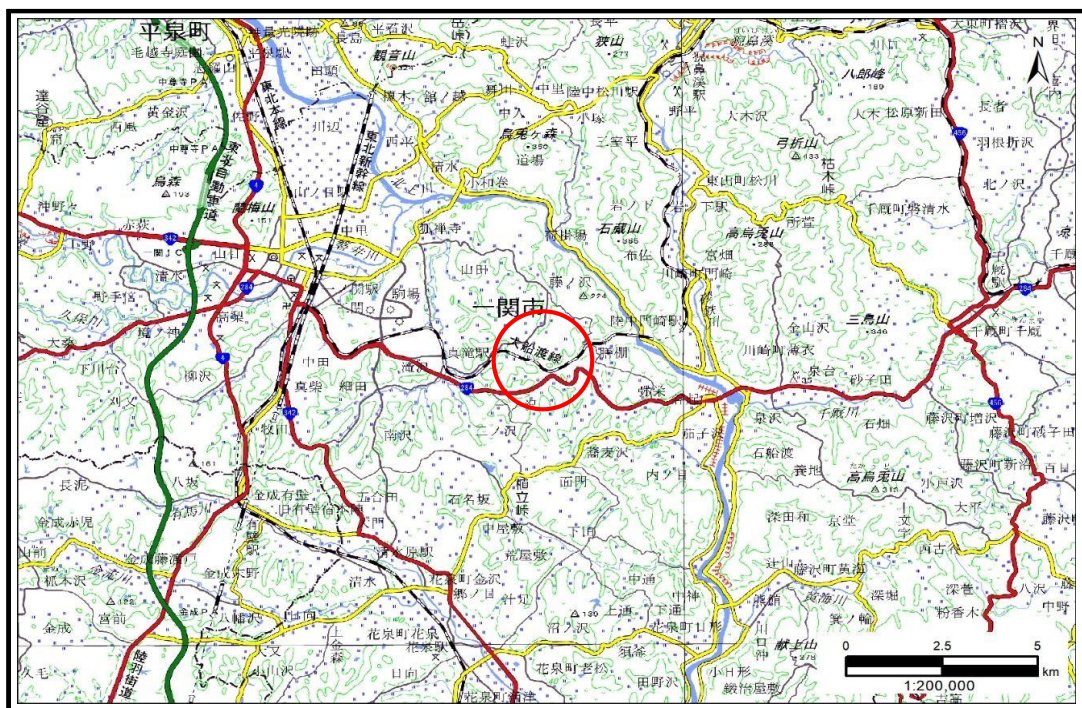


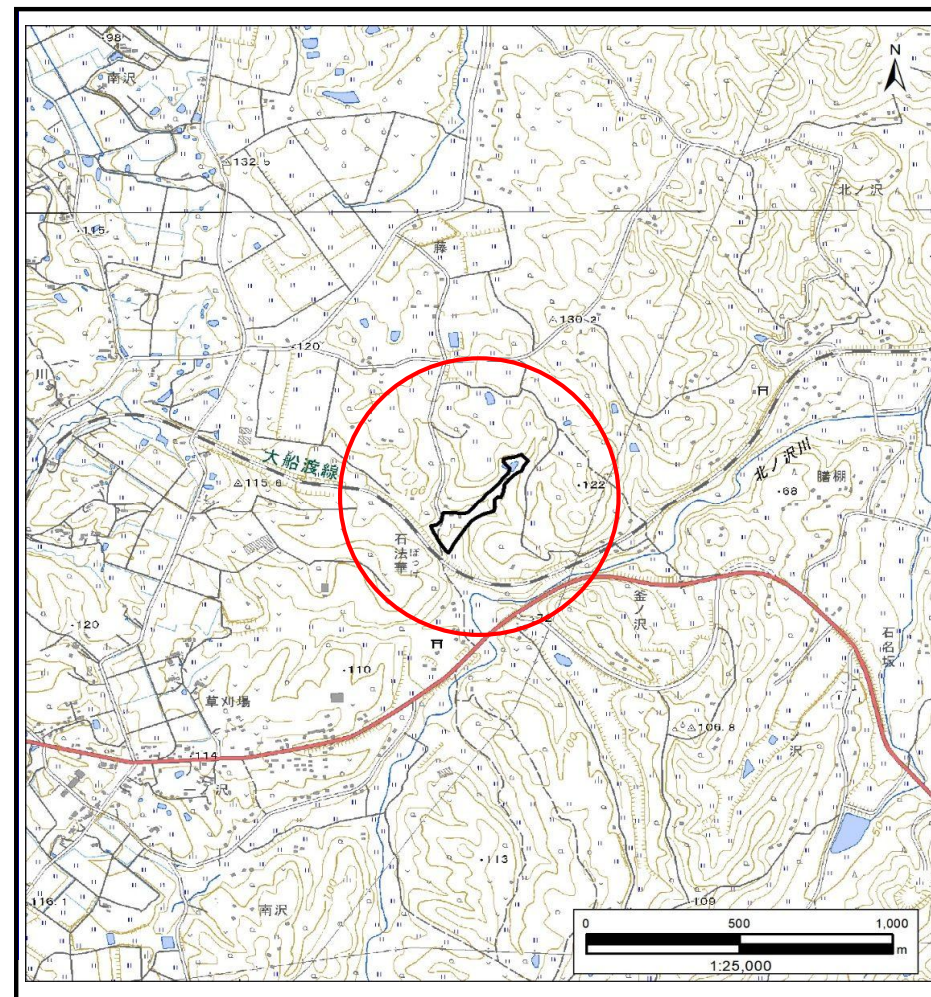
# 土砂災害防止に関する基礎調査(土石流)

表紙 概況,位置図

自然現象の種類	土石流
溪流番号	AN209767
水系名	北上川
河川名	北ノ沢川
溪流名	石法華1
所在地	一関市滝沢字石法華
調査機関	岩手県南広域振興局土木部 一関土木センター



概況図(S=1:200,000)



位置図(S=1:25,000)

国土地理院の電子地形図20000『一関』及び電子地形図25000『有壁、一関』を掲載

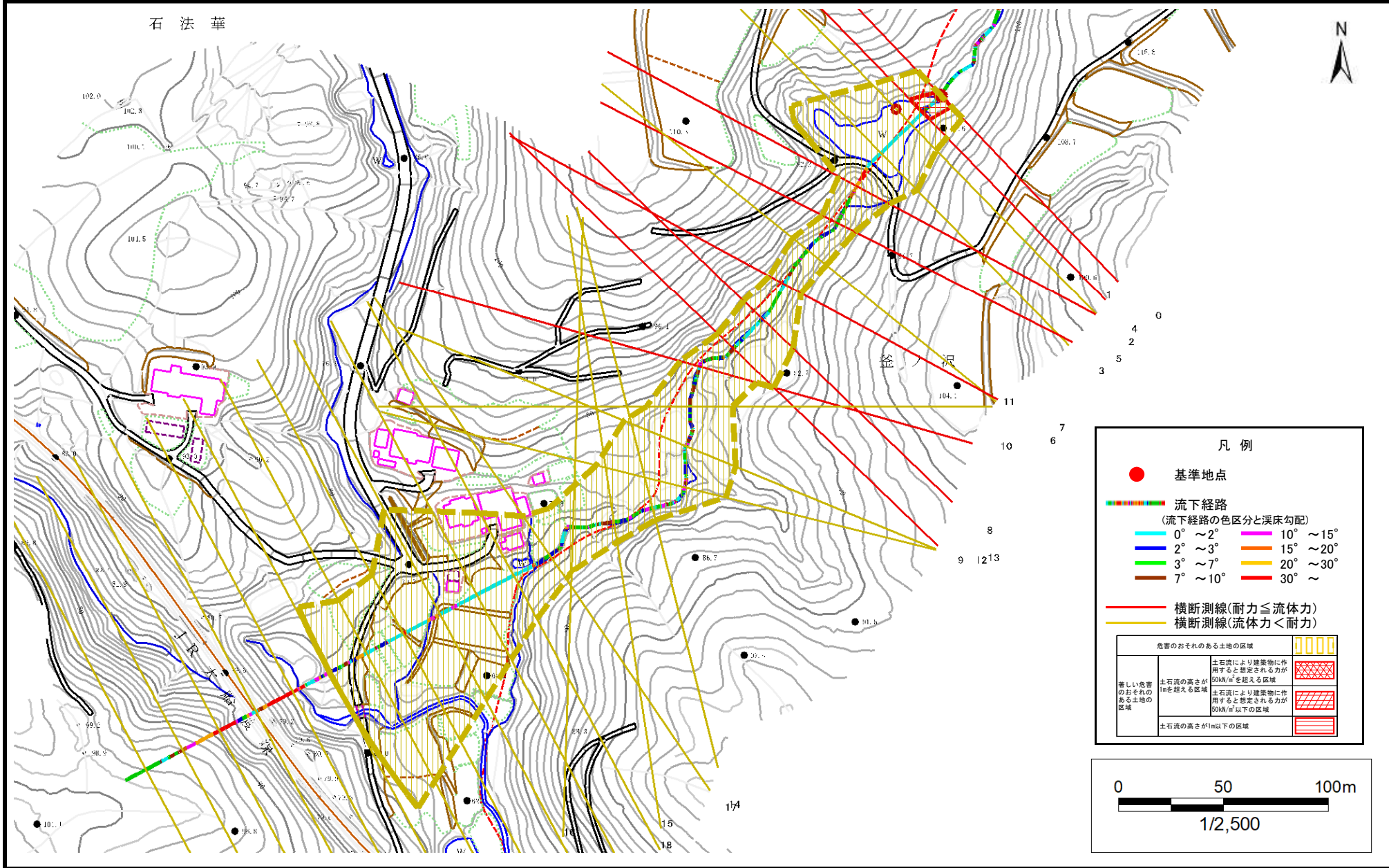
岩手県

# 土石流区域調査

様式3-1 危害のおそれのある土地、著しい危害のおそれのある土地の設定図

調査年度 2024年度

渓流の位置	渓流番号	AN209767	溪流名	石法華1	所在地	一関市滝沢字石法華
-------	------	----------	-----	------	-----	-----------



## 土石流区域調査書

様式3-2 建築物に作用すると想定される衝撃に関する事項

調査年度 2024年度

渓流の位置
溪流番号 AN209767
溪流名 石法華1
所在地 一関市滝沢字石法華

横断測線番号	土石流の高さh(m)	土石流の流体力Fd(kN/m <sup>2</sup> )	建築物の耐力P2(kN/m <sup>2</sup> )	横断測線番号	土石流の高さh(m)	土石流の流体力Fd(kN/m <sup>2</sup> )	建築物の耐力P2(kN/m <sup>2</sup> )
No.0	0.85	16.67	8.66	No.27	0.00	0.00	0.00
No.1	0.70	10.89	10.26	No.28	0.00	0.00	0.00
No.2	0.56	7.11	12.49				
No.3	0.57	5.52	12.24				
No.4	0.87	10.92	8.52				
No.5	0.97	12.05	7.81				
No.6	0.80	8.17	9.11				
No.7	0.96	9.82	7.91				
No.8	0.95	10.02	7.94				
No.9	1.09	10.83	7.15				
No.10	0.91	8.60	8.23				
No.11	0.59	5.21	11.82				
No.12	0.58	5.42	12.03				
No.13	0.57	5.69	12.29				
No.14	0.90	7.26	8.29				
No.15	0.81	5.90	9.01				
No.16	0.84	6.62	8.76				
No.17	0.88	6.16	8.48				
No.18	0.66	3.75	10.69				
No.19	0.67	3.56	10.55				
No.20	0.68	3.46	10.48				
No.21	0.70	3.11	10.17				
No.22	0.71	3.00	10.07				
No.23	0.95	1.47	7.98				
No.24	0.89	1.66	8.38				
No.25	0.00	0.00	0.00				
No.26	0.00	0.00	0.00				