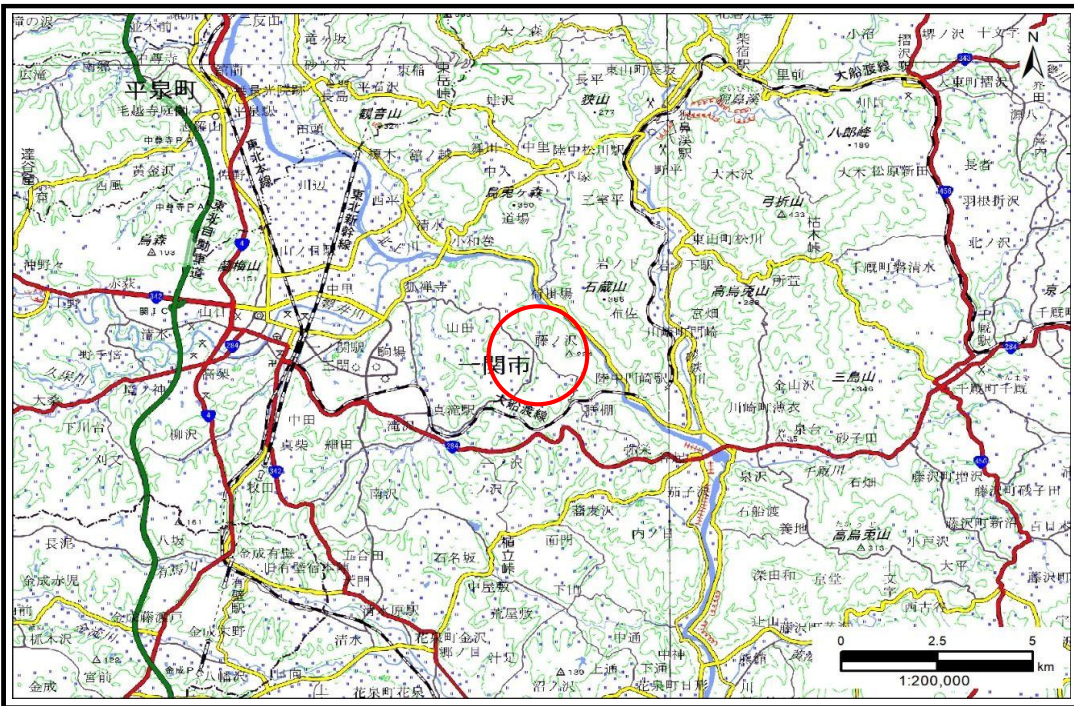


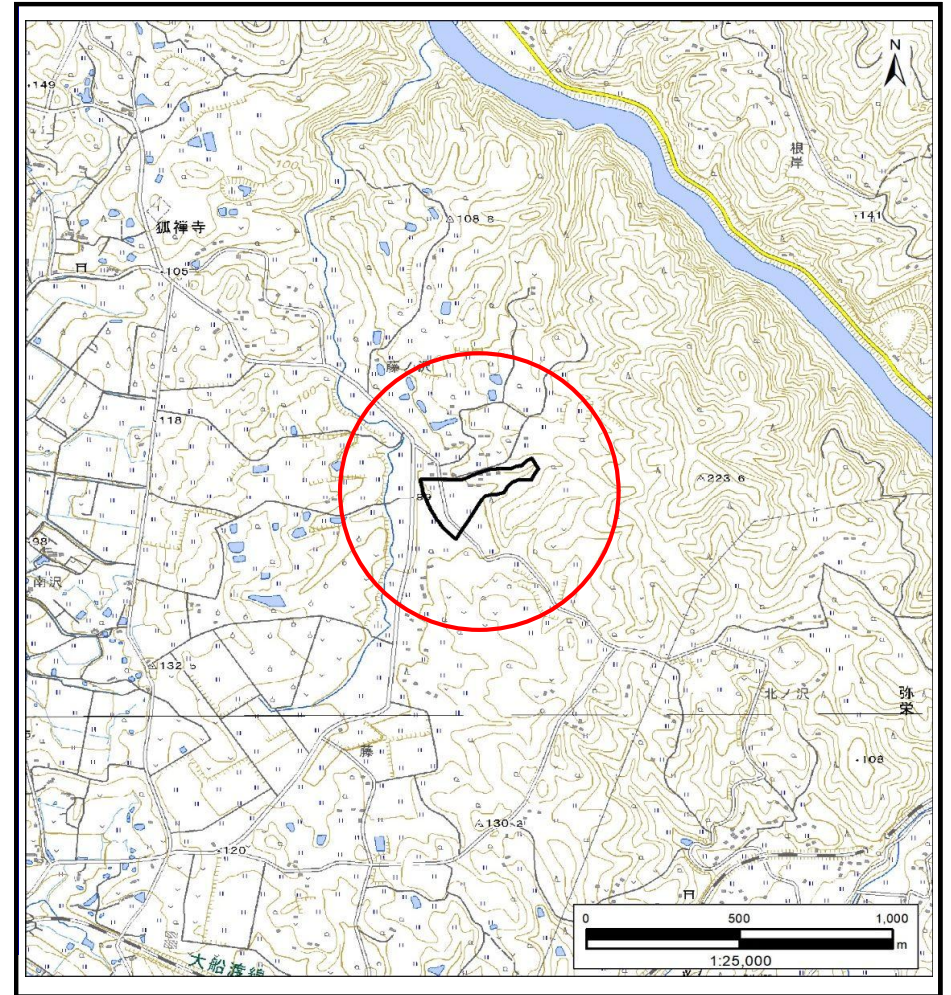
土砂災害防止に関する基礎調査(土石流)

表紙 概況,位置図

自然現象の種類	土石流
溪流番号	AN209568
水系名	北上川
河川名	北上川
溪流名	藤ノ沢1
所在地	一関市狐禅寺字藤ノ沢
調査機関	岩手県南広域振興局土木部 一関土木センター



概況図(S=1:200,000)



位置図(S=1:25,000)

国土地理院の電子地形図20000『一関』及び電子地形図25000『有壁、一関』を掲載

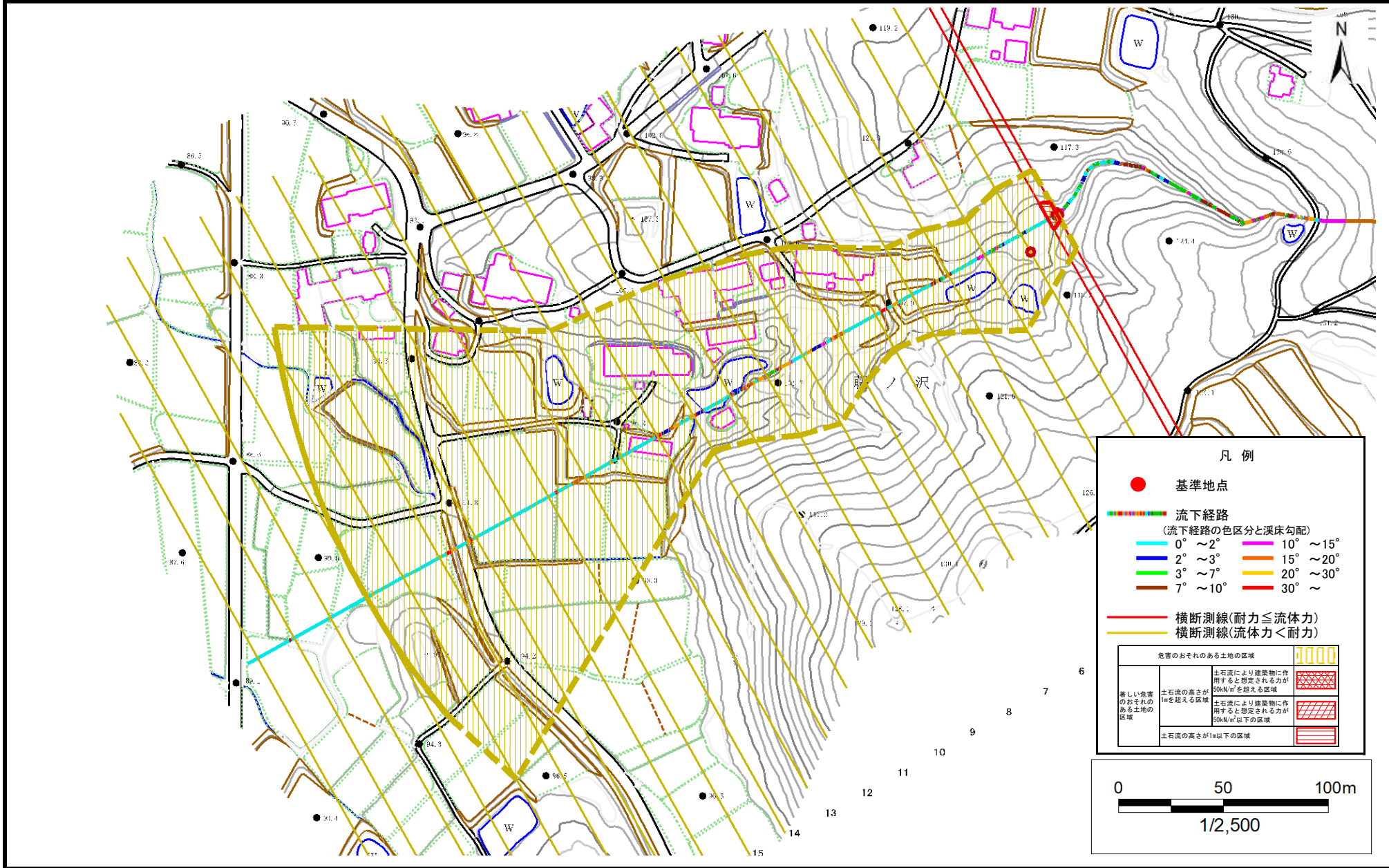
岩手県

土石流区域調書

様式3-1 危害のおそれのある土地、著しい危害のおそれのある土地の設定図

調査年度 2024年度

溪流の位置 溪流番号 AN209568 溪流名 藤ノ沢1 所在地 一関市狐禅寺字藤ノ沢



土石流区域調査書

様式3-2 建築物に作用すると想定される衝撃に関する事項

調査年度 2024年度

渓流の位置
溪流番号 AN209568
溪流名 藤ノ沢1
所在地 一関市狐禅寺字藤ノ沢

横断測線番号	土石流の高さh(m)	土石流の流体力Fd(kN/m ²)	建築物の耐力P2(kN/m ²)	横断測線番号	土石流の高さh(m)	土石流の流体力Fd(kN/m ²)	建築物の耐力P2(kN/m ²)
No.0	0.77	16.38	9.48				
No.1	0.60	12.13	11.60				
No.2	0.50	8.68	13.63				
No.3	0.50	6.79	13.78				
No.4	0.50	5.17	13.60				
No.5	0.62	5.86	11.41				
No.6	0.58	4.32	12.05				
No.7	0.59	4.00	11.87				
No.8	0.58	4.07	11.97				
No.9	0.58	4.09	11.99				
No.10	0.56	4.40	12.38				
No.11	0.56	4.36	12.33				
No.12	0.57	4.25	12.19				
No.13	0.57	4.24	12.18				
No.14	0.56	4.45	12.45				
No.15	0.55	4.51	12.52				
No.16	0.56	4.39	12.37				
No.17	0.58	4.18	12.11				
No.18	0.61	3.53	11.55				
No.19	0.66	2.70	10.75				
No.20	0.71	2.23	10.15				
No.21	0.73	2.08	9.92				
No.22	0.72	2.13	10.01				
No.23	0.73	2.06	9.89				