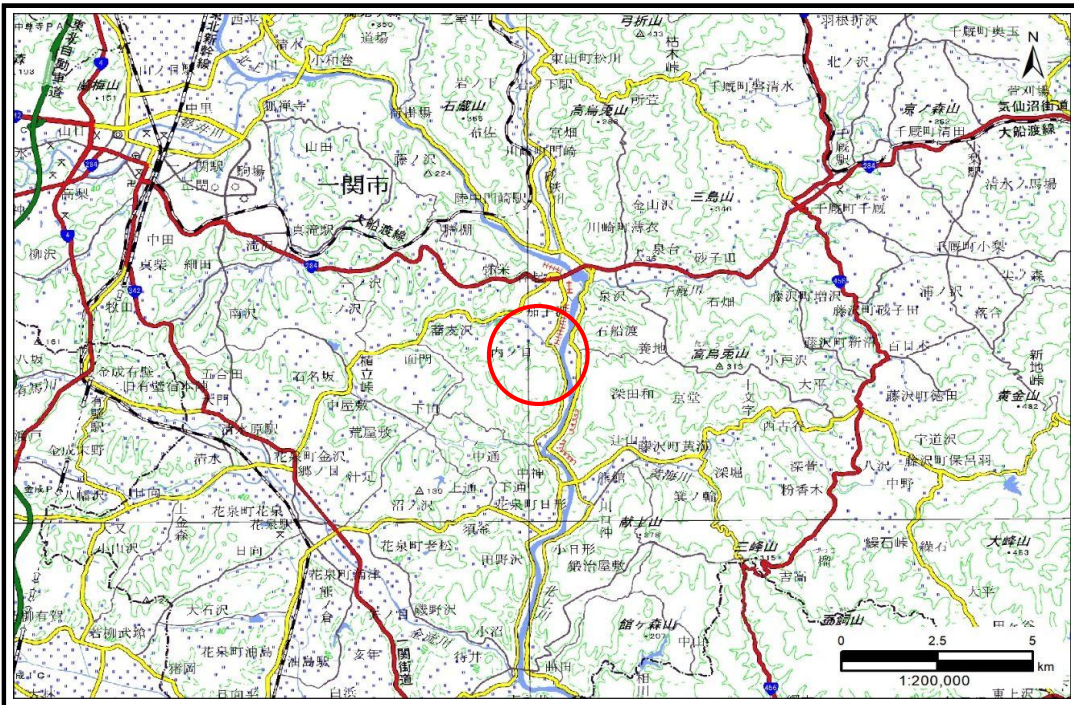


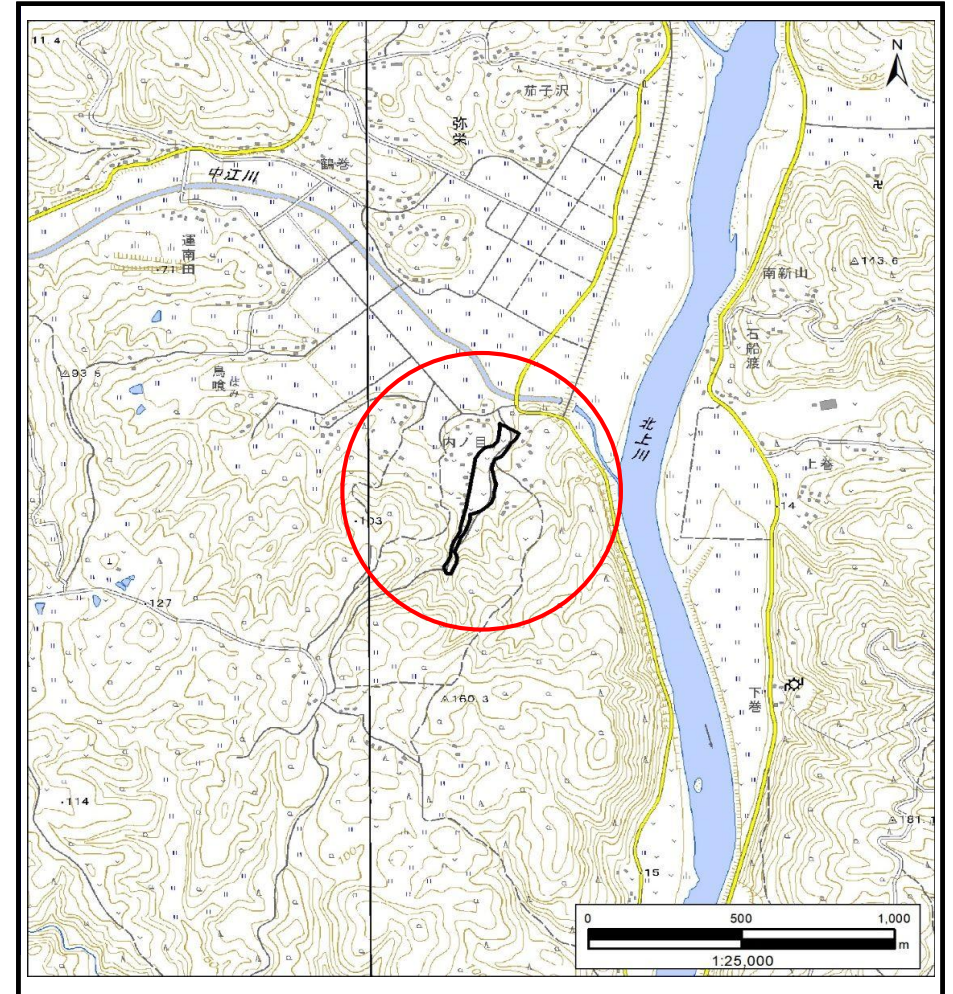
土砂災害防止に関する基礎調査(土石流)

表紙 概況,位置図

自然現象の種類	土石流
溪流番号	AN173107
水系名	北上川
河川名	中江川
溪流名	内ノ目1
所在地	一関市弥栄字内ノ目
調査機関	岩手県南広域振興局土木部 一関土木センター



概況図(S=1:200,000)



位置図(S=1:25,000)

国土地理院の電子地形図20000『一関』及び電子地形図25000『有壁、千厩南部』を掲載

岩手県

土石流区域調査

様式3-1 危害のおそれのある土地、著しい危害のおそれのある土地の設定図 (A3)

調査年度

2024年度

溪流の位置

溪流番号

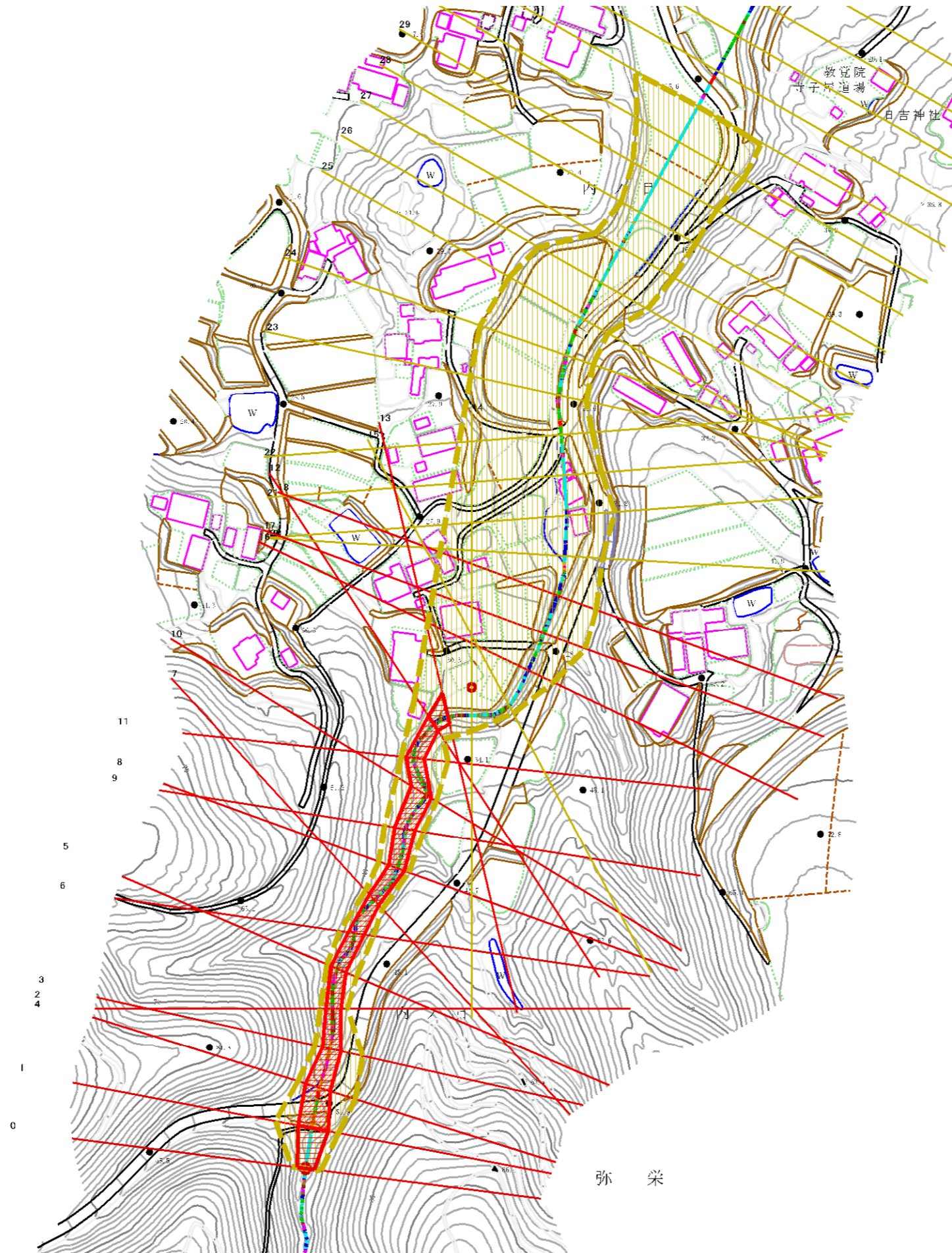
AN173107

溪流名

内ノ目1

所在地

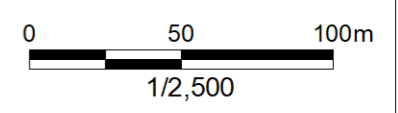
一関市弥栄字内ノ目



凡例

- 基準地点
- 流下経路
(流下経路の色区分と渓床勾配)
 - 0° ~ 2°
 - 2° ~ 3°
 - 3° ~ 7°
 - 7° ~ 10°
 - 10° ~ 15°
 - 15° ~ 20°
 - 20° ~ 30°
 - 30° ~
- 横断測線(耐力 ≤ 流体力)
- 横断測線(流体力 < 耐力)

危害のおそれのある土地の区域		
著しい危害のおそれのある土地の区域	土石流により建築物に作用すると想定される力が50kN/m ² を超える区域	
	土石流の高さが1mを超える区域	
	土石流により建築物に作用すると想定される力が50kN/m ² 以下の区域	
	土石流の高さが1m以下の区域	



弥 栄

土石流区域調査書

様式3-2 建築物に作用すると想定される衝撃に関する事項

調査年度 2024年度

渓流の位置	渓流番号	AN173107	渓流名	内ノ目1	所在地	一関市弥栄字内ノ目	
横断測線番号	土石流の高さh(m)	土石流の流体力Fd(kN/m ²)	建築物の耐力P2(kN/m ²)	横断測線番号	土石流の高さh(m)	土石流の流体力Fd(kN/m ²)	建築物の耐力P2(kN/m ²)
No.0	1.41	35.31	5.96	No.27	0.86	4.06	8.62
No.1	0.99	20.49	7.71	No.28	0.85	4.17	8.71
No.2	1.07	24.25	7.26	No.29	0.87	3.94	8.51
No.3	1.27	33.22	6.38	No.30	0.87	3.94	8.51
No.4	1.43	39.63	5.90	No.31	0.90	3.62	8.31
No.5	1.37	38.53	6.07	No.32	0.85	4.03	8.68
No.6	1.38	36.83	6.05	No.33	1.03	2.52	7.44
No.7	1.55	40.53	5.61	No.34	1.27	1.59	6.41
No.8	1.42	29.87	5.92	No.35	1.68	0.89	5.35
No.9	1.25	24.58	6.46				
No.10	1.15	21.26	6.86				
No.11	1.33	26.43	6.19				
No.12	1.39	25.32	6.02				
No.13	0.97	14.20	7.79				
No.14	0.70	8.19	10.23				
No.15	0.72	6.81	10.02				
No.16	1.52	15.81	5.67				
No.17	1.48	13.77	5.78				
No.18	1.48	11.25	5.78				
No.19	0.82	4.91	9.00				
No.20	0.83	4.68	8.90				
No.21	0.85	4.33	8.73				
No.22	0.87	3.95	8.51				
No.23	0.81	4.56	9.03				
No.24	0.85	4.18	8.72				
No.25	0.85	4.14	8.68				
No.26	0.83	4.34	8.85				