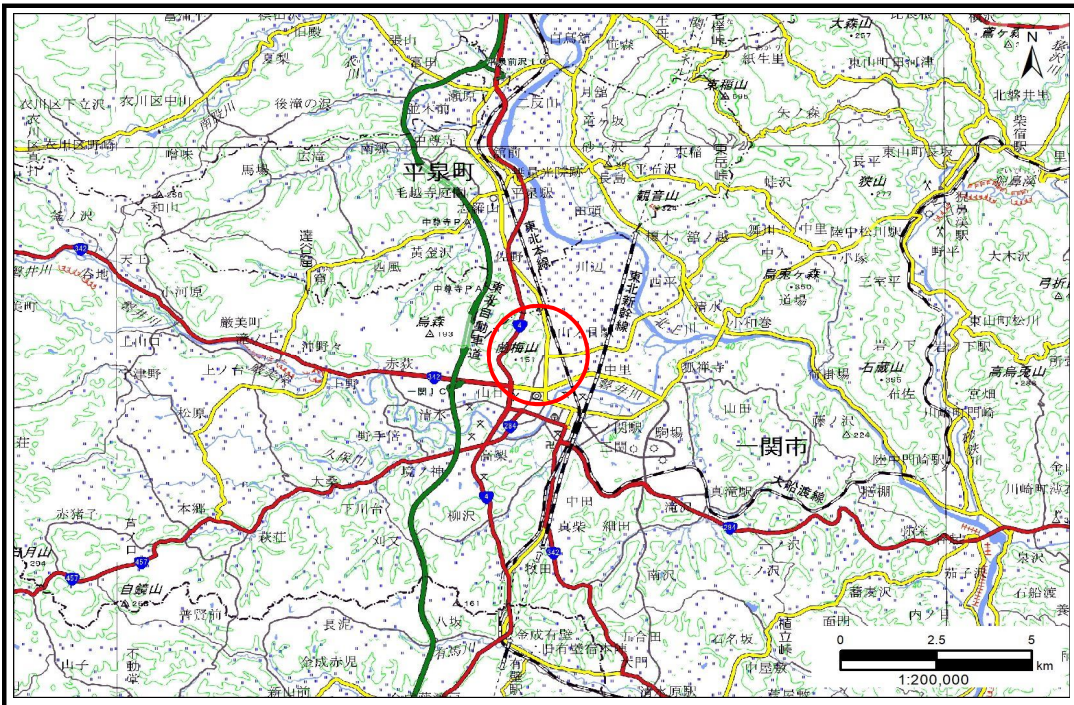


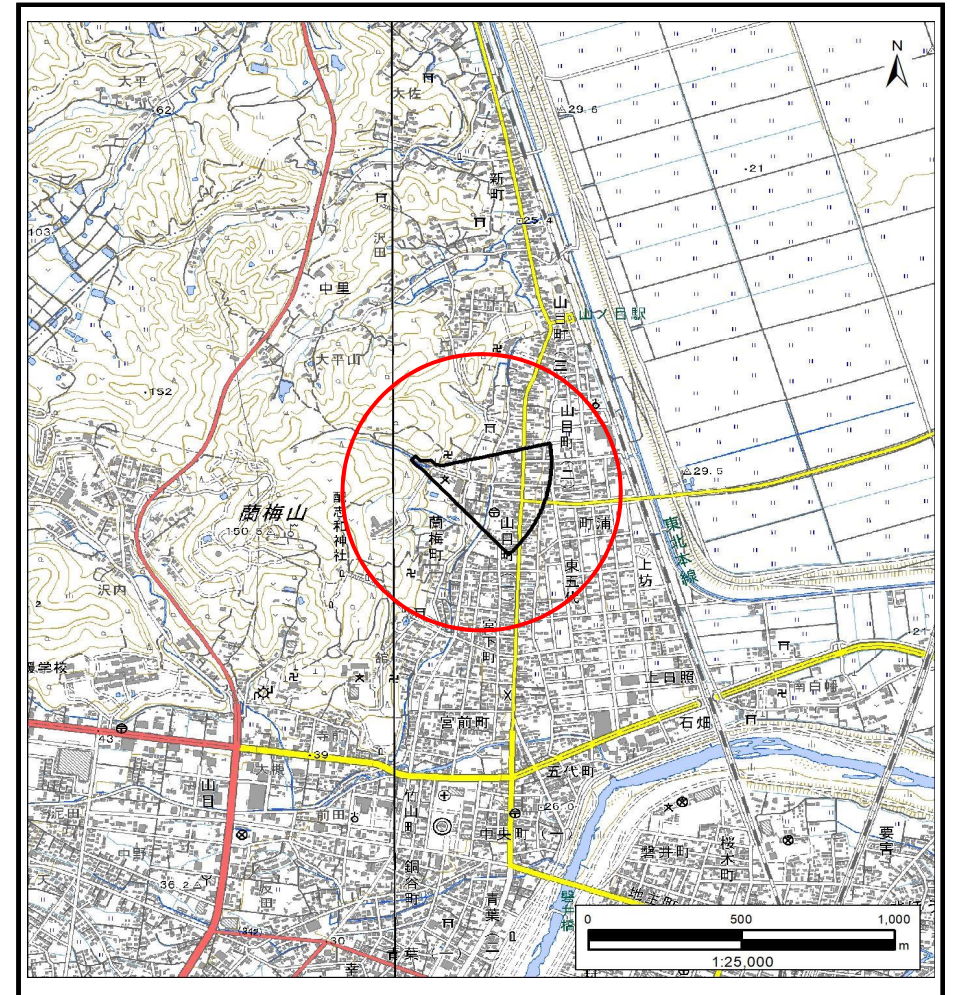
# 土砂災害防止に関する基礎調査(土石流)

表紙 概況,位置図

自然現象の種類	土石流
溪流番号	AN173039
水系名	北上川
河川名	磐井川
溪流名	山目町1丁目
所在地	一関市山目町1丁目
調査機関	岩手県南広域振興局土木部 一関土木センター



概況図(S=1:200,000)



位置図(S=1:25,000)

国土地理院の電子地形図20000『新庄、一関』及び電子地形図25000『平泉、一関』を掲載

岩手県

# 土石流区域調査

様式3-1 危害のおそれのある土地、著しい危害のおそれのある土地の設定図 (A3)

調査年度

2023年度

溪流の位置

溪流番号

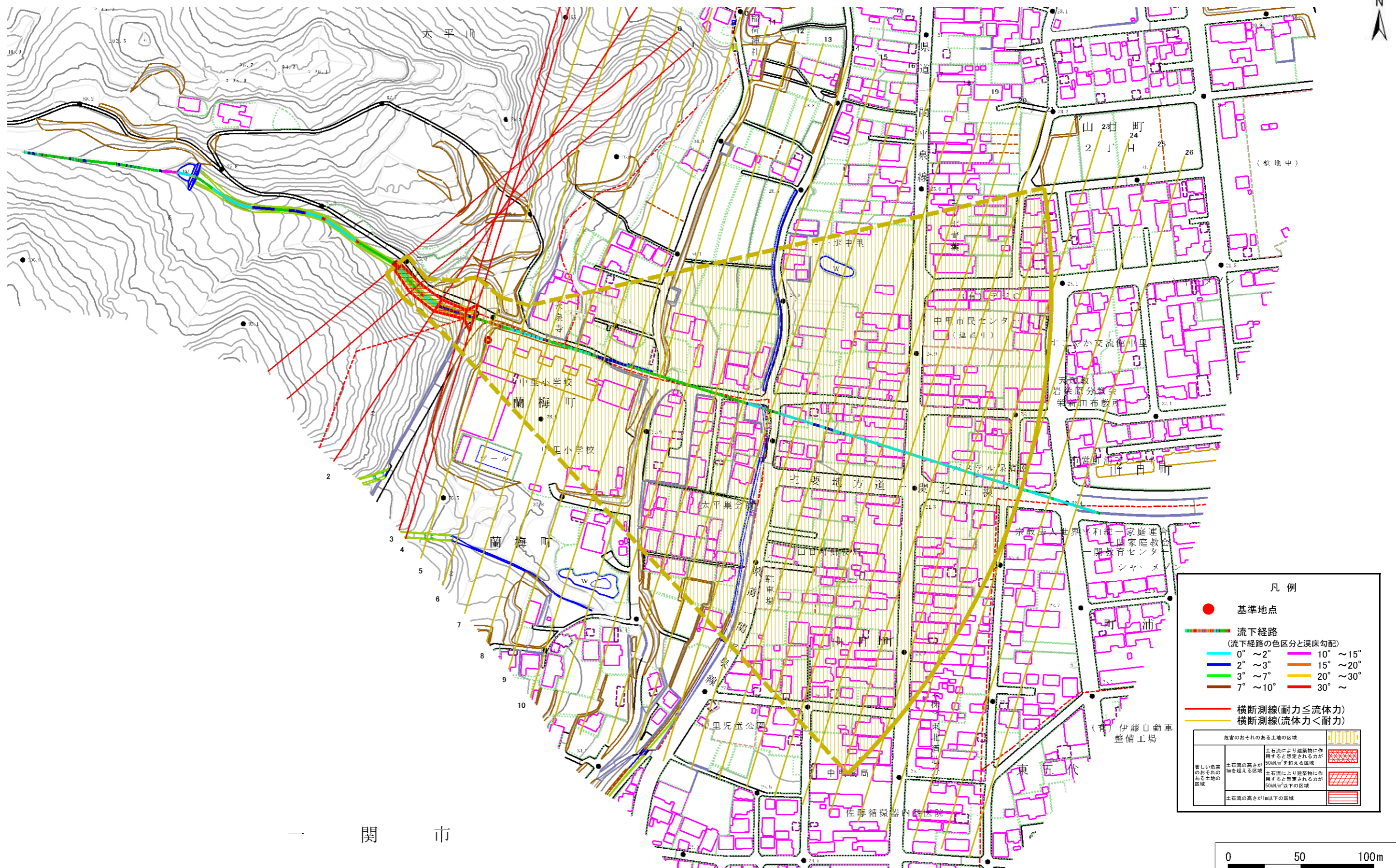
AN173039

溪流名

山目町1丁目

所在地

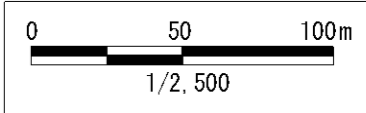
一関市山目町1丁目



**凡例**

- 基準地点
- 流下経路  
(流下経路の色区分と溪床勾配)
  - 0° ~ 2°
  - 2° ~ 3°
  - 3° ~ 7°
  - 7° ~ 10°
  - 10° ~ 15°
  - 15° ~ 20°
  - 20° ~ 30°
  - 30° ~
- 横断測線(耐力 ≤ 流体力)
- 横断測線(流体力 < 耐力)

危害のおそれのある土地の区域	
著しい危害のおそれのある土地の区域	土石流により建築物に作用すると想定される力が50kN/m <sup>2</sup> を超える区域
危険区域	土石流により建築物に作用すると想定される力が50kN/m <sup>2</sup> 以下の区域
	土石流の高さが1m以下の区域



一 関 市

## 土石流区域調査書

様式3-2 建築物に作用すると想定される衝撃に関する事項

調査年度 2023年度

溪流の位置	溪流番号	AN173039	溪流名	山目町1丁目	所在地	一関市山目町1丁目
-------	------	----------	-----	--------	-----	-----------

横断測線番号	土石流の高さh(m)	土石流の流体力Fd(kN/m <sup>2</sup> )	建築物の耐力P2(kN/m <sup>2</sup> )	横断測線番号	土石流の高さh(m)	土石流の流体力Fd(kN/m <sup>2</sup> )	建築物の耐力P2(kN/m <sup>2</sup> )
No.0	1.40	32.47	5.99				
No.1	0.98	19.67	7.78				
No.2	0.96	19.95	7.86				
No.3	1.27	28.37	6.40				
No.4	0.65	11.72	10.91				
No.5	0.57	9.64	12.21				
No.6	0.57	9.60	12.22				
No.7	0.57	8.06	12.29				
No.8	0.57	7.39	12.27				
No.9	0.57	6.56	12.20				
No.10	0.58	5.54	12.00				
No.11	0.59	4.91	11.79				
No.12	0.58	5.09	11.98				
No.13	0.60	4.69	11.70				
No.14	0.61	4.46	11.59				
No.15	0.60	4.61	11.76				
No.16	0.61	4.39	11.55				
No.17	0.60	4.52	11.71				
No.18	0.61	4.37	11.54				
No.19	0.61	4.36	11.54				
No.20	0.62	4.12	11.41				
No.21	0.63	3.72	11.15				
No.22	0.65	3.36	10.87				
No.23	0.67	3.07	10.62				
No.24	0.71	2.57	10.07				
No.25	0.73	2.36	9.82				
No.26	0.76	2.17	9.55				