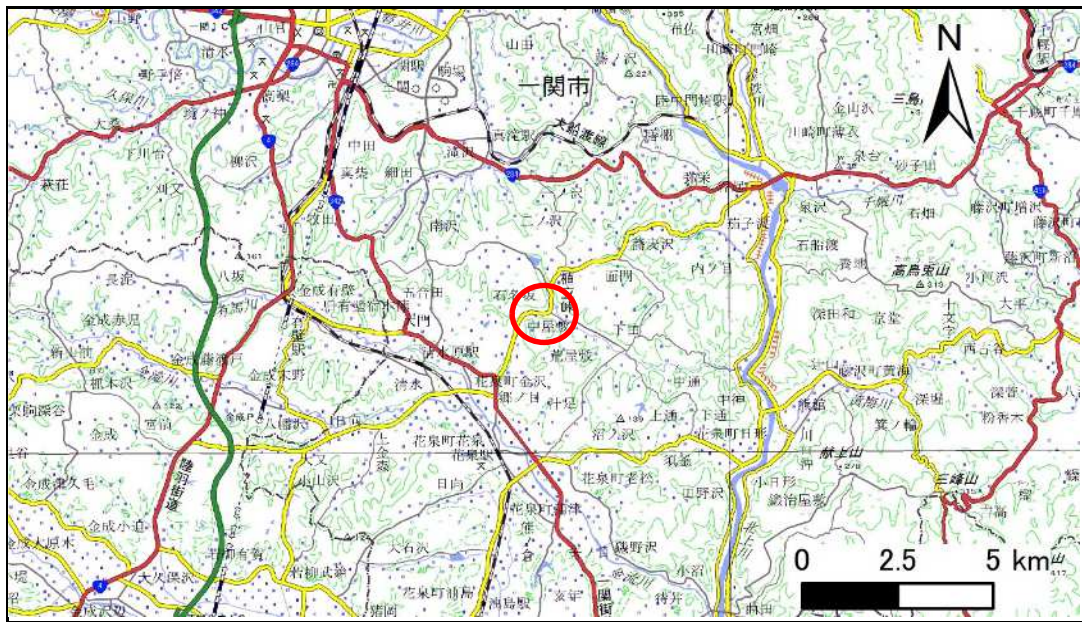


土砂災害防止に関する基礎調査(急傾斜地の崩壊)

表紙 概況、位置図

自然現象の種類	急傾斜地の崩壊
箇所番号	209BN5886
箇所名	柴ノ沢
所在地	一関市花泉町金沢字柴ノ沢
調査機関	岩手県南広域振興局土木部一関土木センター

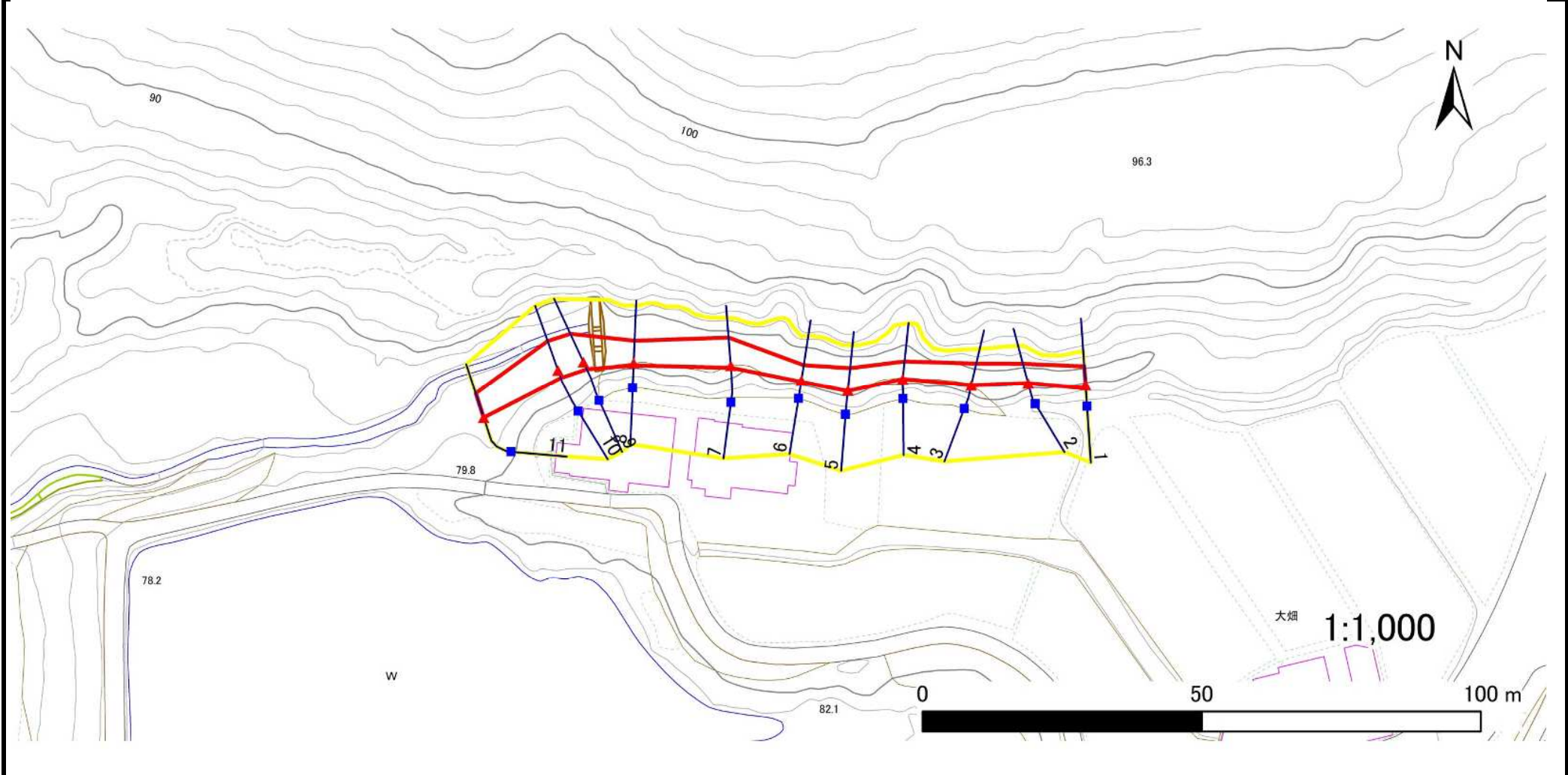


急傾斜地の崩壊区域調書

様式3-1 危害のおそれのある土地、著しい危害のおそれのある土地の設定図

調査年度 2024年度

急傾斜地の位置 箇所番号 209BN5886 箇所名 柴ノ沢 所在地 一関市花泉町金沢字柴ノ沢



凡例		凡例		凡例	
■ 上端	— 横断測線	— 危険のおそれのある土地の区域	— 土石等の移動による力が $100\text{kN}/\text{m}^2$ を超える範囲	— 土石等の堆積高が 3m を超える範囲	
▲ 下端		— 著しい危険のおそれのある土地の区域			

急傾斜地の崩壊区域調書

様式3-2 建築物に作用すると想定される衝撃に関する事項(1/1)

調査年度

2024年度

急傾斜地の位置		箇所番号			箇所名		所在地		一関市花泉町金沢字柴ノ沢							
横断 測線 番号	急傾斜地の下端に隣接する土地								急傾斜地内							
	土石等の移動の高さと力の大きさ				土石等の堆積高さと力の大きさ				土石等の移動の高さと力の大きさ				土石等の堆積高さと力の大きさ			
	区分	高さ (m)	下端からの距離 (m)	力の大きさ (kN/m ²)	区分	下端からの水平 距離(m)	高さ (m)	力の大きさ (kN/m ²)	区分	高さ (m)	上端からの比高 (m)	力の大きさ (kN/m ²)	区分	上端からの比高 (m)	高さ (m)	力の大きさ (kN/m ²)
1	100kN/m ² を超える	—	— ~ —	—	3mを超える	— ~ —	—	—	100kN/m ² を超える	—	— ~ —	—	3mを超える	— ~ —	—	—
	それ以外	1.00	0.00 ~ 3.32	42.23	それ以外	0.00 ~ 3.32	2.37	11.96	それ以外	1.00	5.00 ~ 5.90	42.23	それ以外	5.00 ~ 5.90	2.37	11.96
2	100kN/m ² を超える	—	— ~ —	—	3mを超える	— ~ —	—	—	100kN/m ² を超える	—	— ~ —	—	3mを超える	— ~ —	—	—
	それ以外	1.00	0.00 ~ 3.58	45.20	それ以外	0.00 ~ 3.58	2.18	11.04	それ以外	1.00	5.00 ~ 5.00	45.20	それ以外	5.00 ~ 5.00	2.18	11.04
3	100kN/m ² を超える	—	— ~ —	—	3mを超える	— ~ —	—	—	100kN/m ² を超える	—	— ~ —	—	3mを超える	— ~ —	—	—
	それ以外	1.00	0.00 ~ 3.95	49.53	それ以外	0.00 ~ 3.95	2.09	10.56	それ以外	1.00	5.00 ~ 5.00	49.53	それ以外	5.00 ~ 5.00	2.09	10.56
4	100kN/m ² を超える	—	— ~ —	—	3mを超える	— ~ —	—	—	100kN/m ² を超える	—	— ~ —	—	3mを超える	— ~ —	—	—
	それ以外	1.00	0.00 ~ 3.15	40.33	それ以外	0.00 ~ 3.15	2.29	11.57	それ以外	1.00	5.00 ~ 5.00	40.33	それ以外	5.00 ~ 5.00	2.29	11.57
5	100kN/m ² を超える	—	— ~ —	—	3mを超える	— ~ —	—	—	100kN/m ² を超える	—	— ~ —	—	3mを超える	— ~ —	—	—
	それ以外	1.00	0.00 ~ 3.92	49.21	それ以外	0.00 ~ 3.92	2.13	10.76	それ以外	1.00	5.00 ~ 5.19	49.21	それ以外	5.00 ~ 5.19	2.13	10.76
6	100kN/m ² を超える	—	— ~ —	—	3mを超える	— ~ —	—	—	100kN/m ² を超える	—	— ~ —	—	3mを超える	— ~ —	—	—
	それ以外	1.00	0.00 ~ 2.75	35.82	それ以外	0.00 ~ 2.75	2.44	12.33	それ以外	1.00	5.00 ~ 5.40	35.82	それ以外	5.00 ~ 5.40	2.44	12.33
7	100kN/m ² を超える	—	— ~ —	—	3mを超える	— ~ —	—	—	100kN/m ² を超える	—	— ~ —	—	3mを超える	— ~ —	—	—
	それ以外	1.00	0.00 ~ 4.96	61.84	それ以外	0.00 ~ 4.96	1.80	9.12	それ以外	1.00	5.00 ~ 5.32	61.84	それ以外	5.00 ~ 5.32	1.80	9.12
8	100kN/m ² を超える	—	— ~ —	—	3mを超える	— ~ —	—	—	100kN/m ² を超える	—	— ~ —	—	3mを超える	— ~ —	—	—
	それ以外	1.00	0.00 ~ 3.97	49.74	それ以外	0.00 ~ 3.97	2.17	10.99	それ以外	1.00	5.00 ~ 5.55	49.74	それ以外	5.00 ~ 5.55	2.17	10.99
9	100kN/m ² を超える	—	— ~ —	—	3mを超える	— ~ —	—	—	100kN/m ² を超える	—	— ~ —	—	3mを超える	— ~ —	—	—
	それ以外	1.00	0.00 ~ 5.53	69.07	それ以外	0.00 ~ 5.53	1.83	9.27	それ以外	1.00	5.00 ~ 6.21	69.07	それ以外	5.00 ~ 6.21	1.83	9.27
10	100kN/m ² を超える	—	— ~ —	—	3mを超える	— ~ —	—	—	100kN/m ² を超える	—	— ~ —	—	3mを超える	— ~ —	—	—
	それ以外	1.00	0.00 ~ 5.53	69.07	それ以外	0.00 ~ 0.00	1.75	8.83	それ以外	1.00	5.00 ~ 6.08	69.07	それ以外	5.00 ~ 6.08	1.75	8.83
11	100kN/m ² を超える	—	— ~ —	—	3mを超える	— ~ —	—	—	100kN/m ² を超える	—	— ~ —	—	3mを超える	— ~ —	—	—
	それ以外	1.00	0.00 ~ 4.56	56.89	それ以外	0.00 ~ 0.00	1.58	7.97	それ以外	1.00	5.00 ~ 5.00	56.89	それ以外	5.00 ~ 5.00	1.58	7.97
	100kN/m ² を超える		~		3mを超える	~			100kN/m ² を超える		~		3mを超える	~		
	それ以外		~		それ以外	~			それ以外		~		それ以外	~		
	100kN/m ² を超える		~		3mを超える	~			100kN/m ² を超える		~		3mを超える	~		
	それ以外		~		それ以外	~			それ以外		~		それ以外	~		
	100kN/m ² を超える		~		3mを超える	~			100kN/m ² を超える		~		3mを超える	~		
	それ以外		~		それ以外	~			それ以外		~		それ以外	~		
	100kN/m ² を超える		~		3mを超える	~			100kN/m ² を超える		~		3mを超える	~		
	それ以外		~		それ以外	~			それ以外		~		それ以外	~		