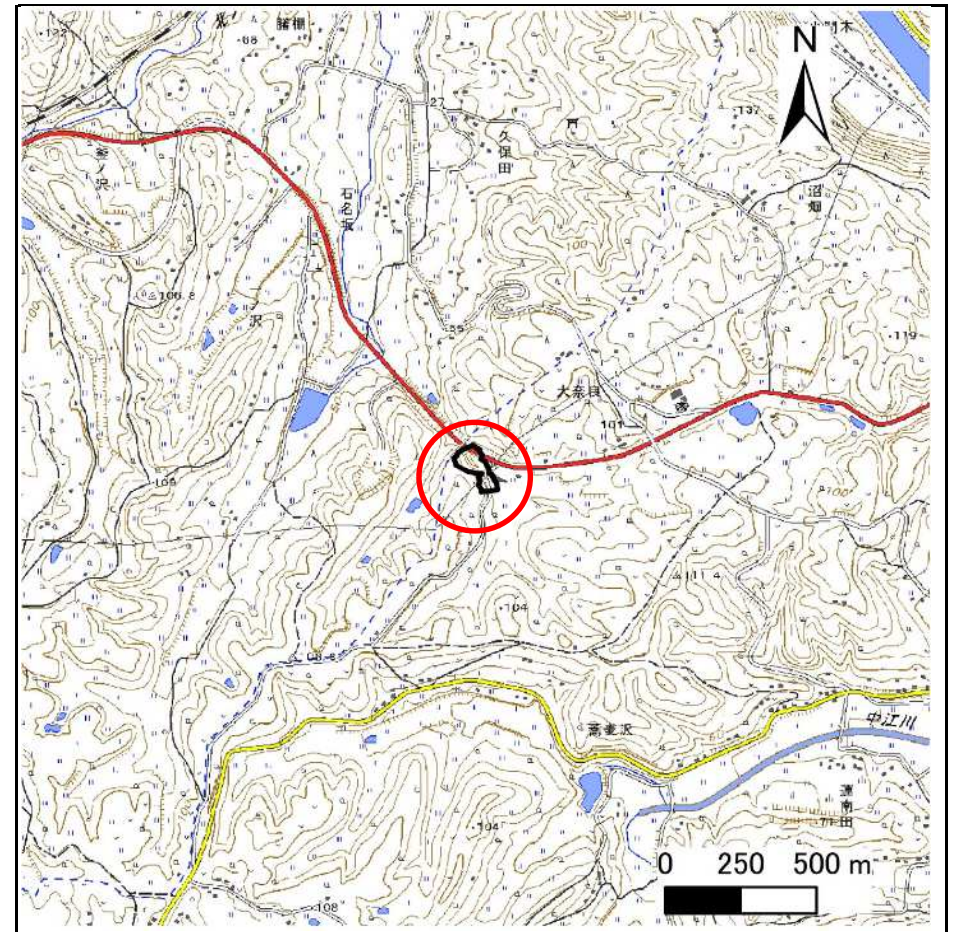


土砂災害防止に関する基礎調査(急傾斜地の崩壊)

表紙 概況、位置図

自然現象の種類	急傾斜地の崩壊
箇所番号	209BN5864-2
箇所名	大奈良C
所在地	一関市弥栄字大奈良
調査機関	岩手県南広域振興局土木部一関土木センター

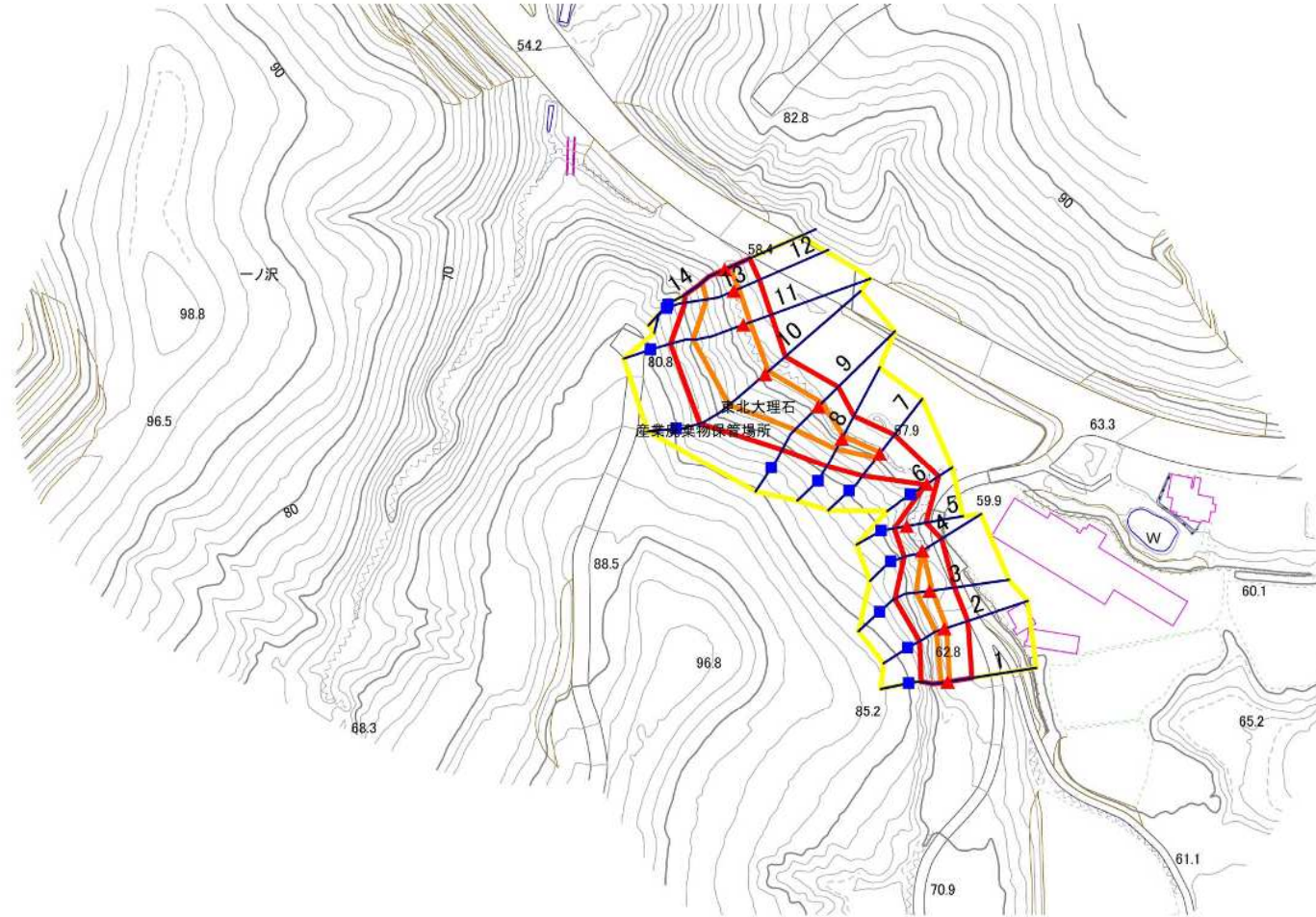


急傾斜地の崩壊区域調査

様式3-1 危害のおそれのある土地、著しい危害のおそれのある土地の設定図

調査年度 2024年度

急傾斜地の位置	箇所番号	209BN5864-2	箇所名	大奈良C	所在地	一関市弥栄字大奈良
---------	------	-------------	-----	------	-----	-----------



凡例	■ 上端	— 横断測線	▭ 危害のおそれのある土地の区域	▭ 土石等の移動による力が 100kN/m^2 を超える範囲
	▲ 下端		▭ 著しい危害のおそれのある土地の区域	▭ 土石等の堆積高が 3m を超える範囲

急傾斜地の崩壊区域調書

様式3-2 建築物に作用すると想定される衝撃に関する事項(1/1)

調査年度 2024年度

急傾斜地の位置		209BN5864-2			箇所名		大奈良C		所在地		一関市弥栄字大奈良					
横断 測線 番号	急傾斜地の下端に隣接する土地								急傾斜地内							
	土石等の移動の高さと力の大きさ				土石等の堆積高さと力の大きさ				土石等の移動の高さと力の大きさ				土石等の堆積高さと力の大きさ			
	区分	高さ (m)	下端からの距離 (m)	力の大きさ (kN/m ²)	区分	下端からの水平 距離(m)	高さ (m)	力の大きさ (kN/m ²)	区分	高さ (m)	上端からの比高 (m)	力の大きさ (kN/m ²)	区分	上端からの比高 (m)	高さ (m)	力の大きさ (kN/m ²)
1	100kN/m ² を超える	1.00	0.00 ~ 0.71	110.64	3mを超える	— ~ —	—	—	100kN/m ² を超える	1.00	13.09 ~ 15.67	110.64	3mを超える	— ~ —	—	—
	それ以外	1.00	0.71 ~ 8.50	100.00	それ以外	0.00 ~ 8.50	2.79	14.10	それ以外	1.00	5.00 ~ 13.09	100.00	それ以外	5.00 ~ 15.67	2.79	14.10
2	100kN/m ² を超える	1.00	0.00 ~ 0.91	113.63	3mを超える	— ~ —	—	—	100kN/m ² を超える	1.00	12.24 ~ 15.34	113.63	3mを超える	— ~ —	—	—
	それ以外	1.00	0.91 ~ 8.69	100.00	それ以外	0.00 ~ 8.69	2.71	13.72	それ以外	1.00	5.00 ~ 12.24	100.00	それ以外	5.00 ~ 15.34	2.71	13.72
3	100kN/m ² を超える	1.00	0.00 ~ 1.04	115.65	3mを超える	— ~ —	—	—	100kN/m ² を超える	1.00	10.63 ~ 14.00	115.65	3mを超える	— ~ —	—	—
	それ以外	1.00	1.04 ~ 8.83	100.00	それ以外	0.00 ~ 8.83	2.12	10.71	それ以外	1.00	5.00 ~ 10.63	100.00	それ以外	5.00 ~ 14.00	2.12	10.71
4	100kN/m ² を超える	1.00	0.00 ~ 0.07	101.08	3mを超える	— ~ —	—	—	100kN/m ² を超える	1.00	11.79 ~ 12.00	101.08	3mを超える	— ~ —	—	—
	それ以外	1.00	0.07 ~ 7.86	100.00	それ以外	0.00 ~ 7.86	2.45	12.40	それ以外	1.00	5.00 ~ 11.79	100.00	それ以外	5.00 ~ 12.00	2.45	12.40
5	100kN/m ² を超える	—	— ~ —	—	3mを超える	— ~ —	—	—	100kN/m ² を超える	—	— ~ —	—	3mを超える	— ~ —	—	—
	それ以外	1.00	0.00 ~ 6.78	85.76	それ以外	0.00 ~ 6.78	2.54	12.84	それ以外	1.00	5.00 ~ 10.00	85.76	それ以外	5.00 ~ 10.00	2.54	12.84
6	100kN/m ² を超える	—	— ~ —	—	3mを超える	— ~ —	—	—	100kN/m ² を超える	—	— ~ —	—	3mを超える	— ~ —	—	—
	それ以外	1.00	0.00 ~ 4.96	61.86	それ以外	0.00 ~ 4.96	1.79	9.05	それ以外	1.00	5.00 ~ 5.30	61.86	それ以外	5.00 ~ 5.30	1.79	9.05
7	100kN/m ² を超える	1.00	0.00 ~ 0.46	106.85	3mを超える	— ~ —	—	—	100kN/m ² を超える	1.00	10.65 ~ 12.00	106.85	3mを超える	— ~ —	—	—
	それ以外	1.00	0.46 ~ 8.25	100.00	それ以外	0.00 ~ 8.25	2.11	10.68	それ以外	1.00	5.00 ~ 10.65	100.00	それ以外	5.00 ~ 12.00	2.11	10.68
8	100kN/m ² を超える	1.00	0.00 ~ 1.12	116.83	3mを超える	— ~ —	—	—	100kN/m ² を超える	1.00	10.61 ~ 14.00	116.83	3mを超える	— ~ —	—	—
	それ以外	1.00	1.12 ~ 8.90	100.00	それ以外	0.00 ~ 8.90	2.25	11.38	それ以外	1.00	5.00 ~ 10.61	100.00	それ以外	5.00 ~ 14.00	2.25	11.38
9	100kN/m ² を超える	1.00	0.00 ~ 1.86	128.62	3mを超える	— ~ —	—	—	100kN/m ² を超える	1.00	10.79 ~ 18.64	128.62	3mを超える	— ~ —	—	—
	それ以外	1.00	1.86 ~ 9.64	100.00	それ以外	0.00 ~ 9.64	2.26	11.43	それ以外	1.00	5.00 ~ 10.79	100.00	それ以外	5.00 ~ 18.64	2.26	11.43
10	100kN/m ² を超える	1.00	0.00 ~ 1.55	123.65	3mを超える	— ~ —	—	—	100kN/m ² を超える	1.00	12.20 ~ 22.00	123.65	3mを超える	— ~ —	—	—
	それ以外	1.00	1.55 ~ 9.34	100.00	それ以外	0.00 ~ 9.34	2.42	12.23	それ以外	1.00	5.00 ~ 12.20	100.00	それ以外	5.00 ~ 22.00	2.42	12.23
11	100kN/m ² を超える	1.00	0.00 ~ 2.49	139.02	3mを超える	— ~ —	—	—	100kN/m ² を超える	1.00	10.72 ~ 23.56	139.02	3mを超える	— ~ —	—	—
	それ以外	1.00	2.49 ~ 10.28	100.00	それ以外	0.00 ~ 10.28	2.60	13.12	それ以外	1.00	5.00 ~ 10.72	100.00	それ以外	5.00 ~ 23.56	2.60	13.12
12	100kN/m ² を超える	1.00	0.00 ~ 1.92	129.65	3mを超える	— ~ —	—	—	100kN/m ² を超える	1.00	10.57 ~ 18.00	129.65	3mを超える	— ~ —	—	—
	それ以外	1.00	1.92 ~ 9.71	100.00	それ以外	0.00 ~ 9.71	2.33	11.76	それ以外	1.00	5.00 ~ 10.57	100.00	それ以外	5.00 ~ 18.00	2.33	11.76
13	100kN/m ² を超える	1.00	0.00 ~ 1.92	129.65	3mを超える	— ~ —	—	—	100kN/m ² を超える	1.00	10.57 ~ 18.00	129.65	3mを超える	— ~ —	—	—
	それ以外	1.00	1.92 ~ 9.71	100.00	それ以外	0.00 ~ 9.71	2.33	11.76	それ以外	1.00	5.00 ~ 10.57	100.00	それ以外	5.00 ~ 18.00	2.33	11.76
14	100kN/m ² を超える	1.00	0.00 ~ 1.82	127.98	3mを超える	— ~ —	—	—	100kN/m ² を超える	1.00	10.56 ~ 17.33	127.98	3mを超える	— ~ —	—	—
	それ以外	1.00	1.82 ~ 9.61	100.00	それ以外	0.00 ~ 9.61	2.34	11.81	それ以外	1.00	5.00 ~ 10.56	100.00	それ以外	5.00 ~ 17.33	2.34	11.81
	100kN/m ² を超える		~		3mを超える	~			100kN/m ² を超える		~		3mを超える	~		
	それ以外		~		それ以外	~			それ以外		~		それ以外	~		