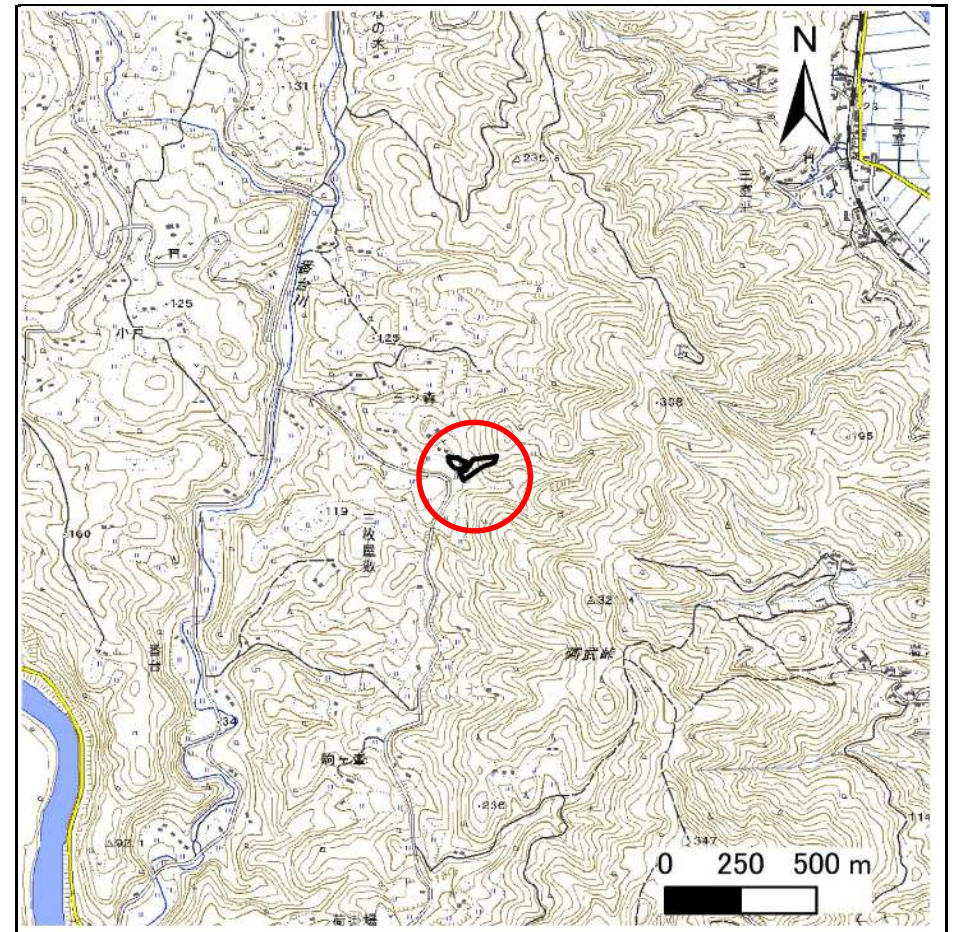
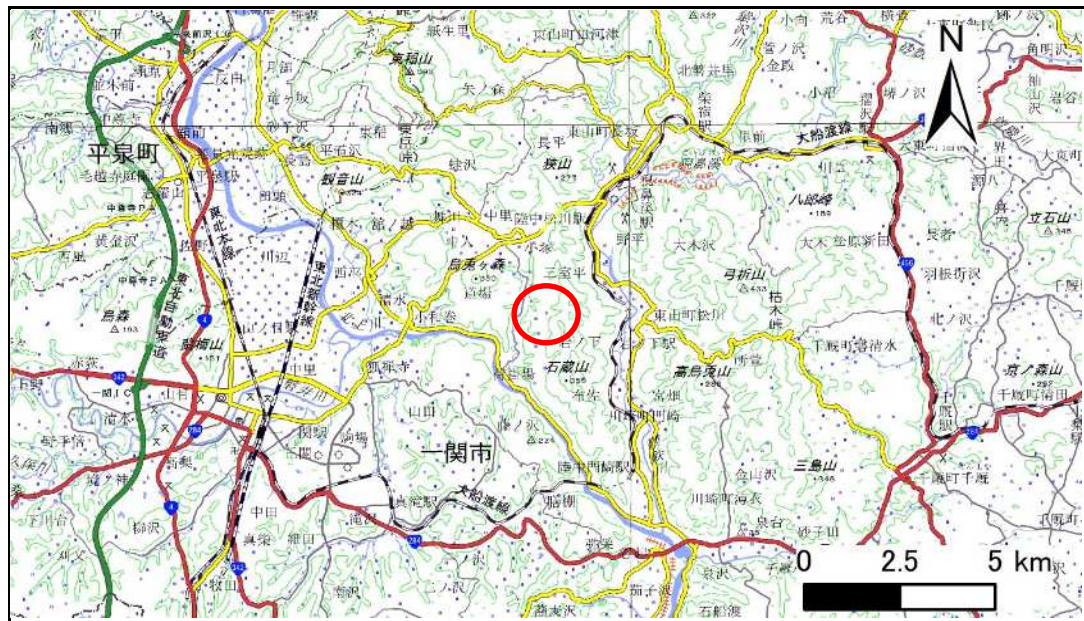


土砂災害防止に関する基礎調査(急傾斜地の崩壊)

表紙 概況、位置図

| | |
|---------|----------------------|
| 自然現象の種類 | 急傾斜地の崩壊 |
| 箇所番号 | 209BN5122 |
| 箇所名 | 三ツ森F |
| 所在地 | 一関市舞川字三ツ森 |
| 調査機関 | 岩手県南広域振興局土木部一関土木センター |

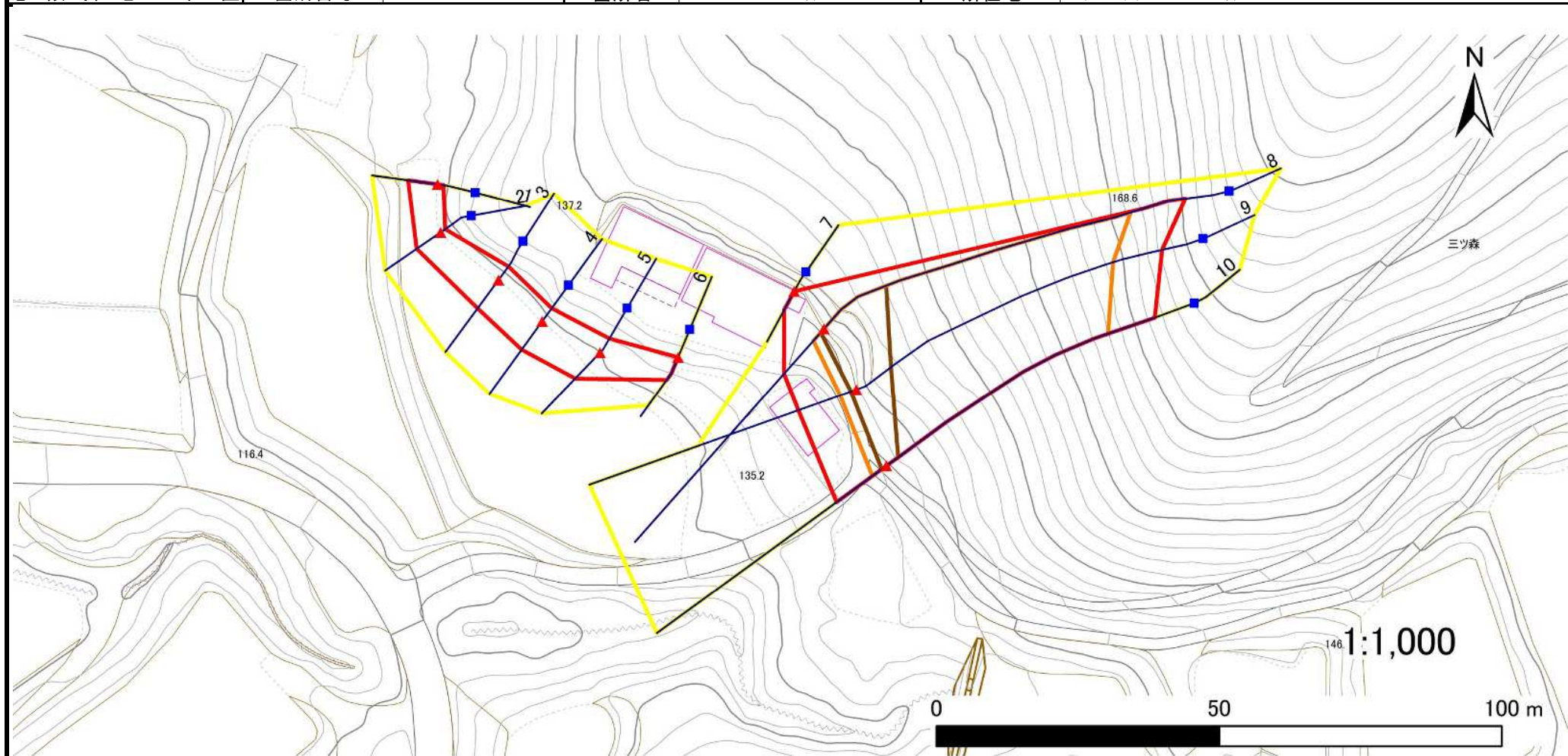


急傾斜地の崩壊区域調書

様式3-1 危害のおそれのある土地、著しい危害のおそれのある土地の設定図

調査年度 2024年度

急傾斜地の位置 箇所番号 209BN5122 箇所名 三ツ森F 所在地 一関市舞川字三ツ森



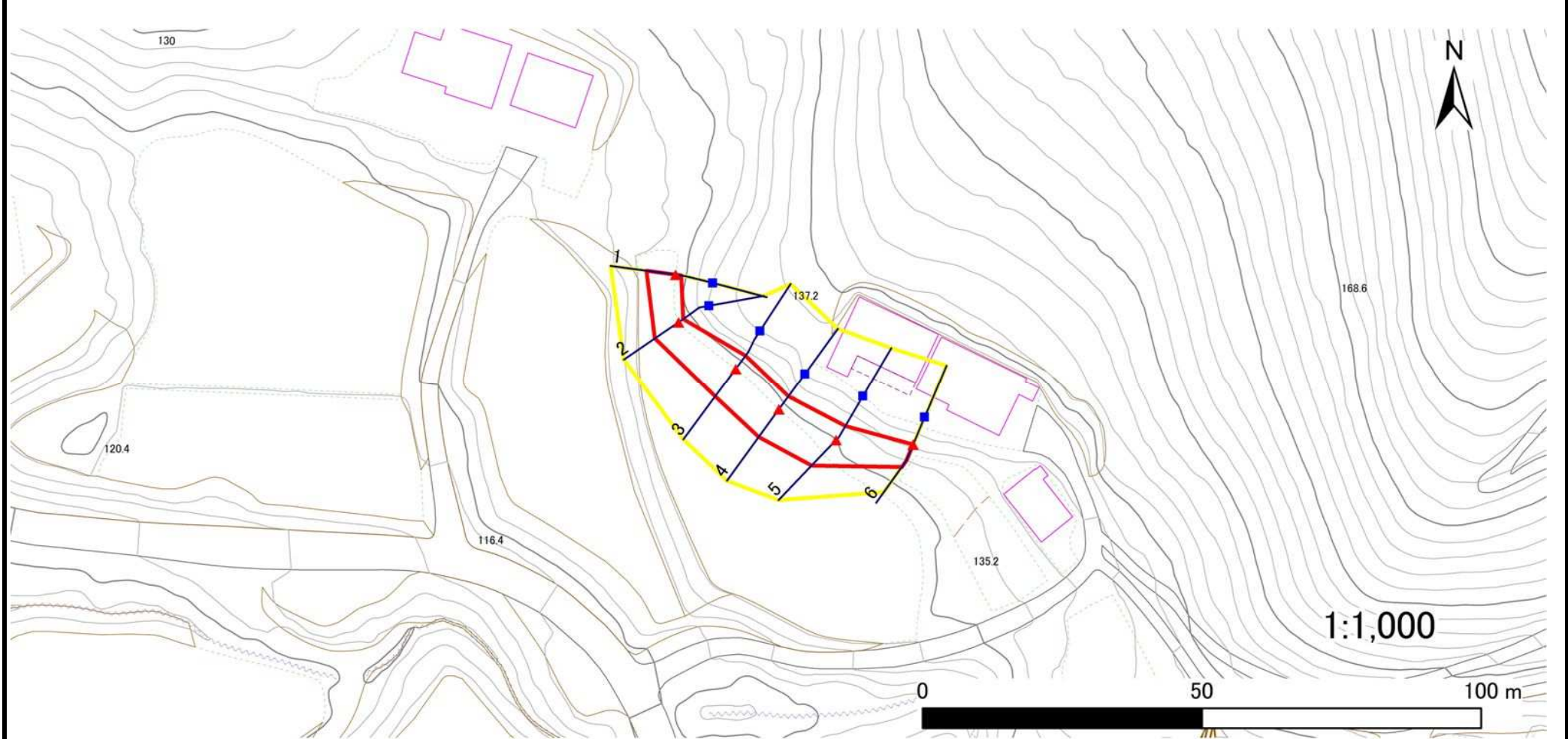
- | | | | | |
|-----------|--|--|--|---|
| 凡例 | ■ 上端 | — 横断測線 | 危害のおそれのある土地の区域 | 土石等の移動による力が 100kN/m^2 を超える範囲 |
| | ▲ 下端 | | 著しい危害のおそれのある土地の区域 | 土石等の堆積高が3mを超える範囲 |

急傾斜地の崩壊区域調書

様式3-1 危害のおそれのある土地、著しい危害のおそれのある土地の設定図

調査年度 2024年度

急傾斜地の位置 箇所番号 209BN5122 箇所名 三ツ森F 所在地 一関市舞川字三ツ森



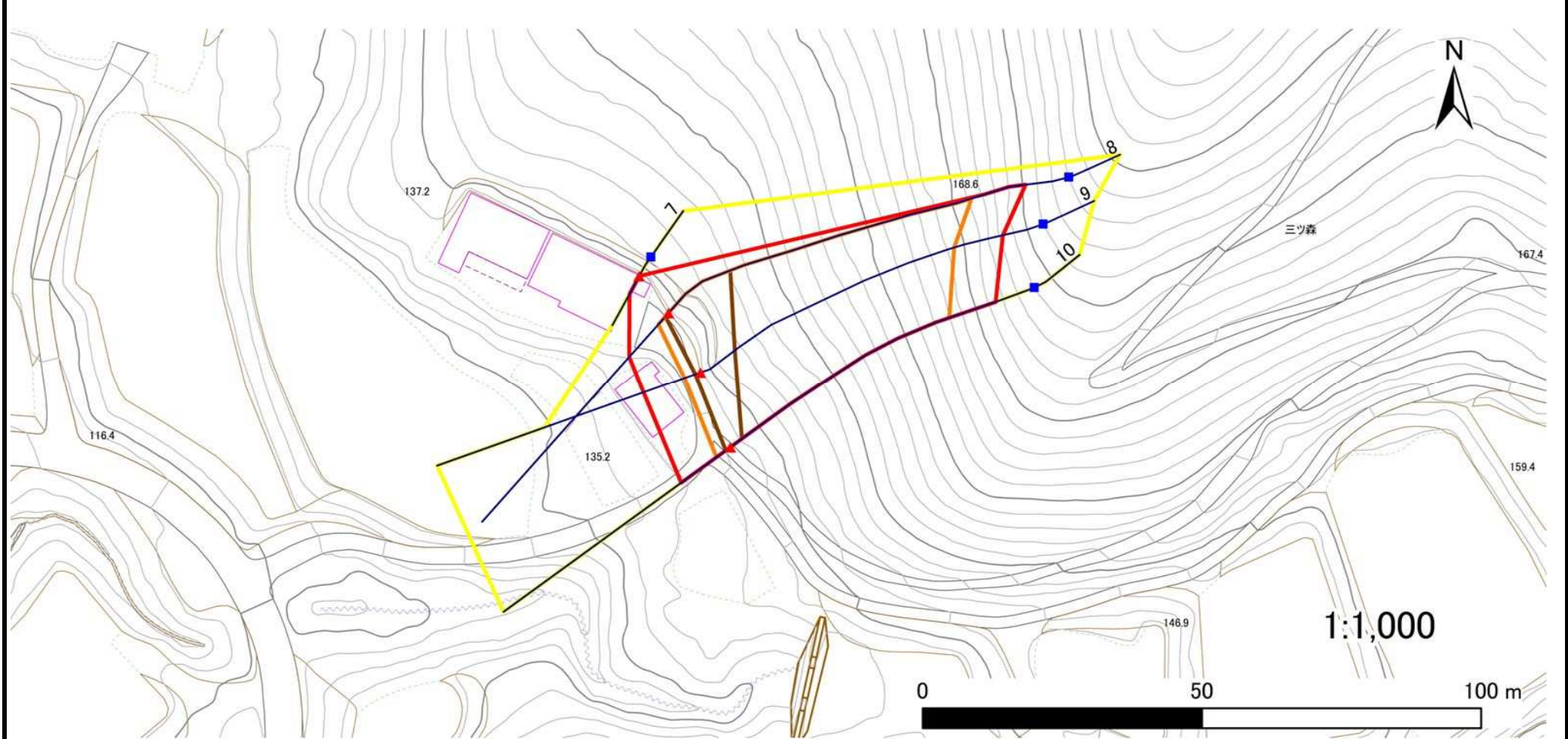
| | | | | |
|----|------|--------|---------------------|---|
| 凡例 | ■ 上端 | — 横断測線 | ■ 危害のおそれのある土地の区域 | ■ 土石等の移動による力が 100kN/m^2 を超える範囲 |
| | ▲ 下端 | | ■ 著しい危害のおそれのある土地の区域 | ■ 土石等の堆積高が 3m を超える範囲 |

急傾斜地の崩壊区域調査

様式3-1 危害のおそれのある土地、著しい危害のおそれのある土地の設定図

調査年度 2024年度

急傾斜地の位置 箇所番号 209BN5122 箇所名 三ツ森F 所在地 一関市舞川字三ツ森



| | | | | |
|----|------|--------|---------------------|--|
| 凡例 | ■ 上端 | — 横断測線 | ■ 危険のおそれのある土地の区域 | ■ 土石等の移動による力が $100\text{kN}/\text{m}^2$ を超える範囲 |
| | ▲ 下端 | | ■ 著しい危害のおそれのある土地の区域 | ■ 土石等の堆積高が 3m を超える範囲 |

急傾斜地の崩壊区域調書

様式3-2 建築物に作用すると想定される衝撃に関する事項(1/1)

調査年度 2024年度

| 急傾斜地の位置 | | 箇所番号 | | | 箇所名 | | | | 所在地 | | 急傾斜地内 | | | | | |
|----------------|---------------------------|-----------|----------------|-------------------------------|----------------|------------------|-----------|-------------------------------|---------------------------|-----------|----------------|-------------------------------|----------------|----------------|-----------|-------------------------------|
| | | 209BN5122 | | | 三ツ森F | | | | 一関市舞川字三ツ森 | | | | | | | |
| 横断 測線 番号 | 急傾斜地の下端に隣接する土地 | | | | | | | | 急傾斜地内 | | | | | | | |
| | 土石等の移動の高さと力の大きさ | | | | 土石等の堆積高さと力の大きさ | | | | 土石等の移動の高さと力の大きさ | | | | 土石等の堆積高さと力の大きさ | | | |
| | 区分 | 高さ (m) | 下端からの距離 (m) | 力の大きさ (kN/m ²) | 区分 | 下端からの水平 距離(m) | 高さ (m) | 力の大きさ (kN/m ²) | 区分 | 高さ (m) | 上端からの比高 (m) | 力の大きさ (kN/m ²) | 区分 | 上端からの比高 (m) | 高さ (m) | 力の大きさ (kN/m ²) |
| 1 | 100kN/m ² を超える | — | — ~ — | — | 3mを超える | — ~ — | — | — | 100kN/m ² を超える | — | — ~ — | — | 3mを超える | — ~ — | — | — |
| | それ以外 | 1.00 | 0.00 ~ 5.27 | 65.70 | それ以外 | 0.00 ~ 5.27 | 1.85 | 9.37 | それ以外 | 1.00 | 5.00 ~ 5.87 | 65.70 | それ以外 | 5.00 ~ 5.87 | 1.85 | 9.37 |
| 2 | 100kN/m ² を超える | — | — ~ — | — | 3mを超える | — ~ — | — | — | 100kN/m ² を超える | — | — ~ — | — | 3mを超える | — ~ — | — | — |
| | それ以外 | 1.00 | 0.00 ~ 5.14 | 64.07 | それ以外 | 0.00 ~ 5.14 | 1.93 | 9.74 | それ以外 | 1.00 | 5.00 ~ 5.94 | 64.07 | それ以外 | 5.00 ~ 5.94 | 1.93 | 9.74 |
| 3 | 100kN/m ² を超える | — | — ~ — | — | 3mを超える | — ~ — | — | — | 100kN/m ² を超える | — | — ~ — | — | 3mを超える | — ~ — | — | — |
| | それ以外 | 1.00 | 0.00 ~ 6.20 | 77.82 | それ以外 | 0.00 ~ 6.20 | 1.96 | 9.89 | それ以外 | 1.00 | 5.00 ~ 7.87 | 77.82 | それ以外 | 5.00 ~ 7.87 | 1.96 | 9.89 |
| 4 | 100kN/m ² を超える | — | — ~ — | — | 3mを超える | — ~ — | — | — | 100kN/m ² を超える | — | — ~ — | — | 3mを超える | — ~ — | — | — |
| | それ以外 | 1.00 | 0.00 ~ 6.13 | 76.96 | それ以外 | 0.00 ~ 6.13 | 1.98 | 9.98 | それ以外 | 1.00 | 5.00 ~ 7.87 | 76.96 | それ以外 | 5.00 ~ 7.87 | 1.98 | 9.98 |
| 5 | 100kN/m ² を超える | — | — ~ — | — | 3mを超える | — ~ — | — | — | 100kN/m ² を超える | — | — ~ — | — | 3mを超える | — ~ — | — | — |
| | それ以外 | 1.00 | 0.00 ~ 6.30 | 79.23 | それ以外 | 0.00 ~ 6.30 | 1.80 | 9.11 | それ以外 | 1.00 | 5.00 ~ 7.41 | 79.23 | それ以外 | 5.00 ~ 7.41 | 1.80 | 9.11 |
| 6 | 100kN/m ² を超える | — | — ~ — | — | 3mを超える | — ~ — | — | — | 100kN/m ² を超える | — | — ~ — | — | 3mを超える | — ~ — | — | — |
| | それ以外 | 1.00 | 0.00 ~ 4.48 | 55.89 | それ以外 | 0.00 ~ 4.48 | 1.93 | 9.74 | それ以外 | 1.00 | 5.00 ~ 5.00 | 55.89 | それ以外 | 5.00 ~ 5.00 | 1.93 | 9.74 |
| 7 | 100kN/m ² を超える | — | — ~ — | — | 3mを超える | — ~ — | — | — | 100kN/m ² を超える | — | — ~ — | — | 3mを超える | — ~ — | — | — |
| | それ以外 | 1.00 | 0.00 ~ 3.64 | 45.96 | それ以外 | 0.00 ~ 3.64 | 2.17 | 10.96 | それ以外 | 1.00 | 5.00 ~ 5.00 | 45.96 | それ以外 | 5.00 ~ 5.00 | 2.17 | 10.96 |
| 8 | 100kN/m ² を超える | 1.00 | 0.00 ~ 2.76 | 143.65 | 3mを超える | 0.00 ~ 0.85 | 3.37 | 17.01 | 100kN/m ² を超える | 1.00 | 11.35 ~ 48.67 | 143.65 | 3mを超える | 40.00 ~ 48.67 | 3.37 | 17.01 |
| | それ以外 | 1.00 | 2.76 ~ 10.55 | 100.00 | それ以外 | 0.85 ~ 10.55 | 3.00 | 15.16 | それ以外 | 1.00 | 5.00 ~ 11.35 | 100.00 | それ以外 | 5.00 ~ 40.00 | 3.00 | 15.16 |
| 9 | 100kN/m ² を超える | 1.00 | 0.00 ~ 3.03 | 148.26 | 3mを超える | 0.00 ~ 0.98 | 3.44 | 17.36 | 100kN/m ² を超える | 1.00 | 10.97 ~ 44.90 | 148.26 | 3mを超える | 40.00 ~ 44.90 | 3.44 | 17.36 |
| | それ以外 | 1.00 | 3.03 ~ 10.82 | 100.00 | それ以外 | 0.98 ~ 10.82 | 3.00 | 15.16 | それ以外 | 1.00 | 5.00 ~ 10.97 | 100.00 | それ以外 | 5.00 ~ 40.00 | 3.00 | 15.16 |
| 10 | 100kN/m ² を超える | 1.00 | 0.00 ~ 3.07 | 148.82 | 3mを超える | 0.00 ~ 1.02 | 3.45 | 17.46 | 100kN/m ² を超える | 1.00 | 10.90 ~ 41.72 | 148.82 | 3mを超える | 40.00 ~ 41.72 | 3.45 | 17.46 |
| | それ以外 | 1.00 | 3.07 ~ 10.85 | 100.00 | それ以外 | 1.02 ~ 10.85 | 3.00 | 15.16 | それ以外 | 1.00 | 5.00 ~ 10.90 | 100.00 | それ以外 | 5.00 ~ 40.00 | 3.00 | 15.16 |
| | 100kN/m ² を超える | | ~ | | 3mを超える | ~ | | | 100kN/m ² を超える | | ~ | | 3mを超える | ~ | | |
| | それ以外 | | ~ | | それ以外 | ~ | | | それ以外 | | ~ | | それ以外 | ~ | | |
| | 100kN/m ² を超える | | ~ | | 3mを超える | ~ | | | 100kN/m ² を超える | | ~ | | 3mを超える | ~ | | |
| | それ以外 | | ~ | | それ以外 | ~ | | | それ以外 | | ~ | | それ以外 | ~ | | |
| | 100kN/m ² を超える | | ~ | | 3mを超える | ~ | | | 100kN/m ² を超える | | ~ | | 3mを超える | ~ | | |
| | それ以外 | | ~ | | それ以外 | ~ | | | それ以外 | | ~ | | それ以外 | ~ | | |
| | 100kN/m ² を超える | | ~ | | 3mを超える | ~ | | | 100kN/m ² を超える | | ~ | | 3mを超える | ~ | | |
| | それ以外 | | ~ | | それ以外 | ~ | | | それ以外 | | ~ | | それ以外 | ~ | | |