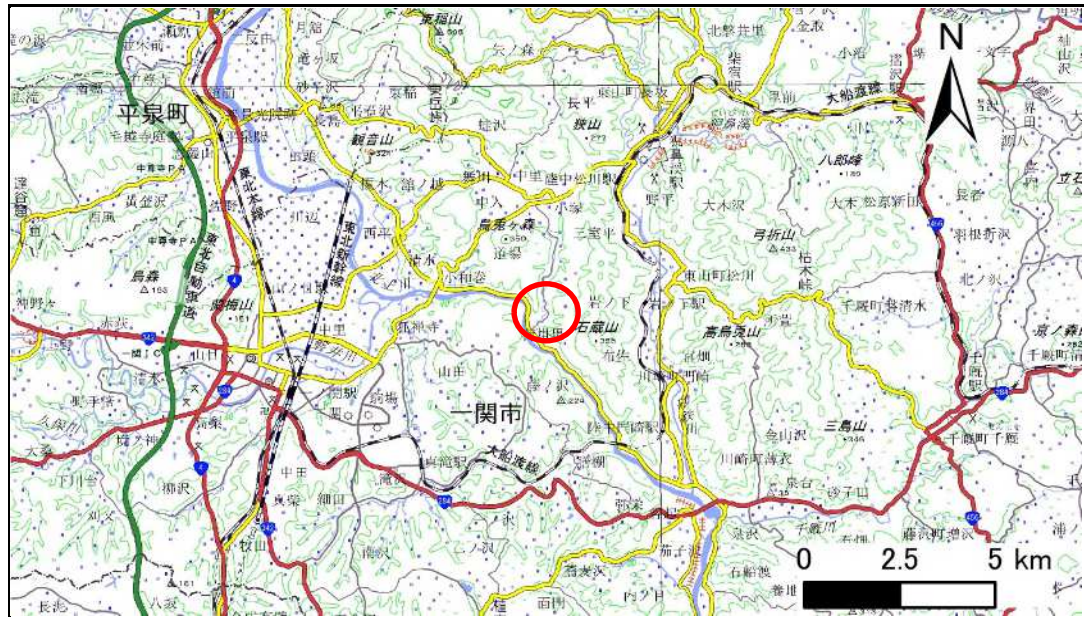


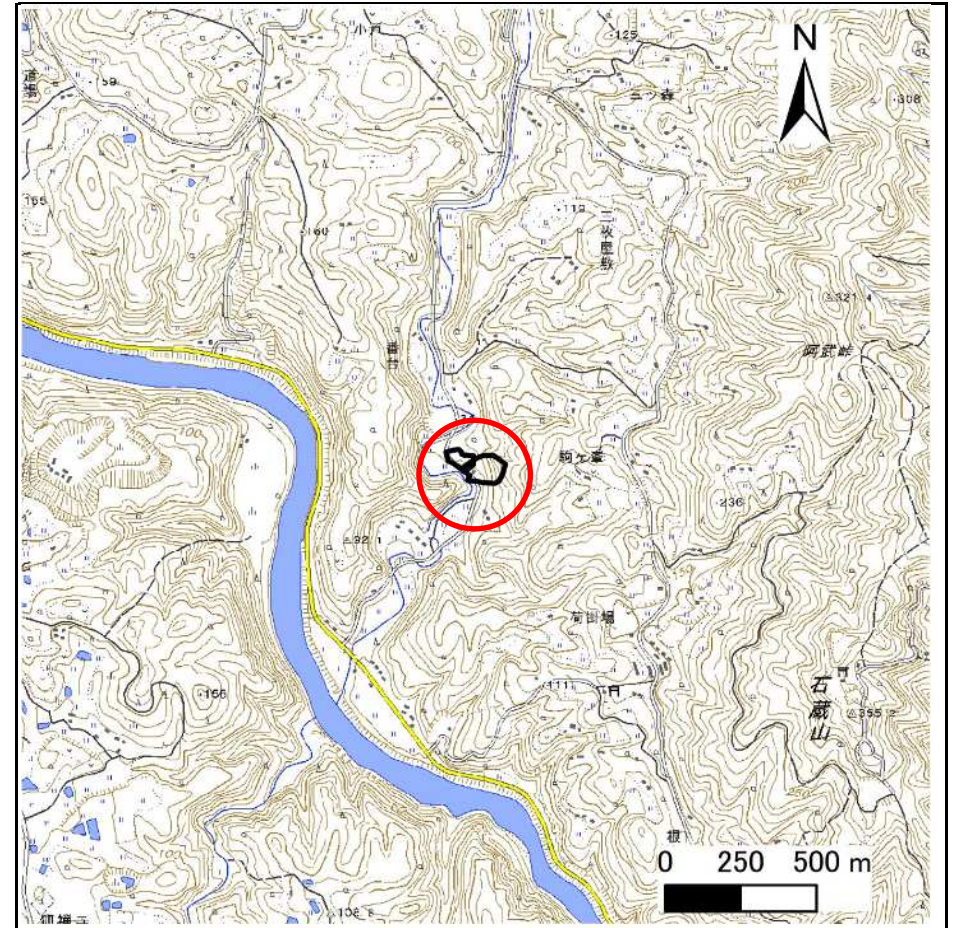
土砂災害防止に関する基礎調査(急傾斜地の崩壊)

表紙 概況、位置図

自然現象の種類	急傾斜地の崩壊
箇所番号	209BN5121
箇所名	駒ヶ峰
所在地	一関市舞川字駒ヶ峰
調査機関	岩手県南広域振興局土木部一関土木センター



概況図(S=1:200,000)



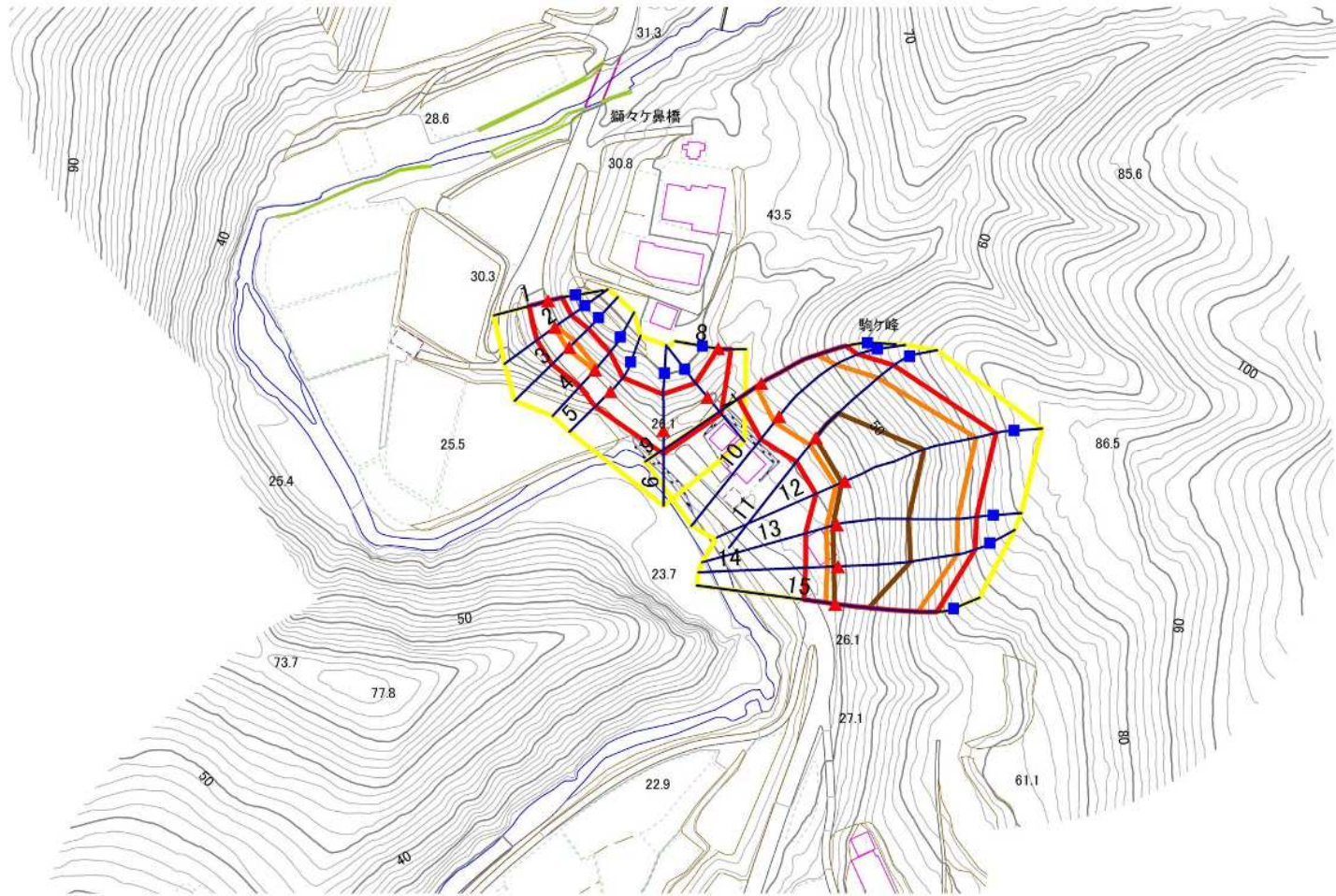
位置図(S=1:25,000)

急傾斜地の崩壊区域調書

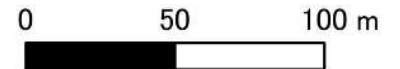
様式3-1 危害のおそれのある土地、著しい危害のおそれのある土地の設定図

調査年度 2024年度

急傾斜地の位置 箇所番号 209BN5121 箇所名 駒ヶ峰 所在地 一関市舞川字駒ヶ峰



1:2,500



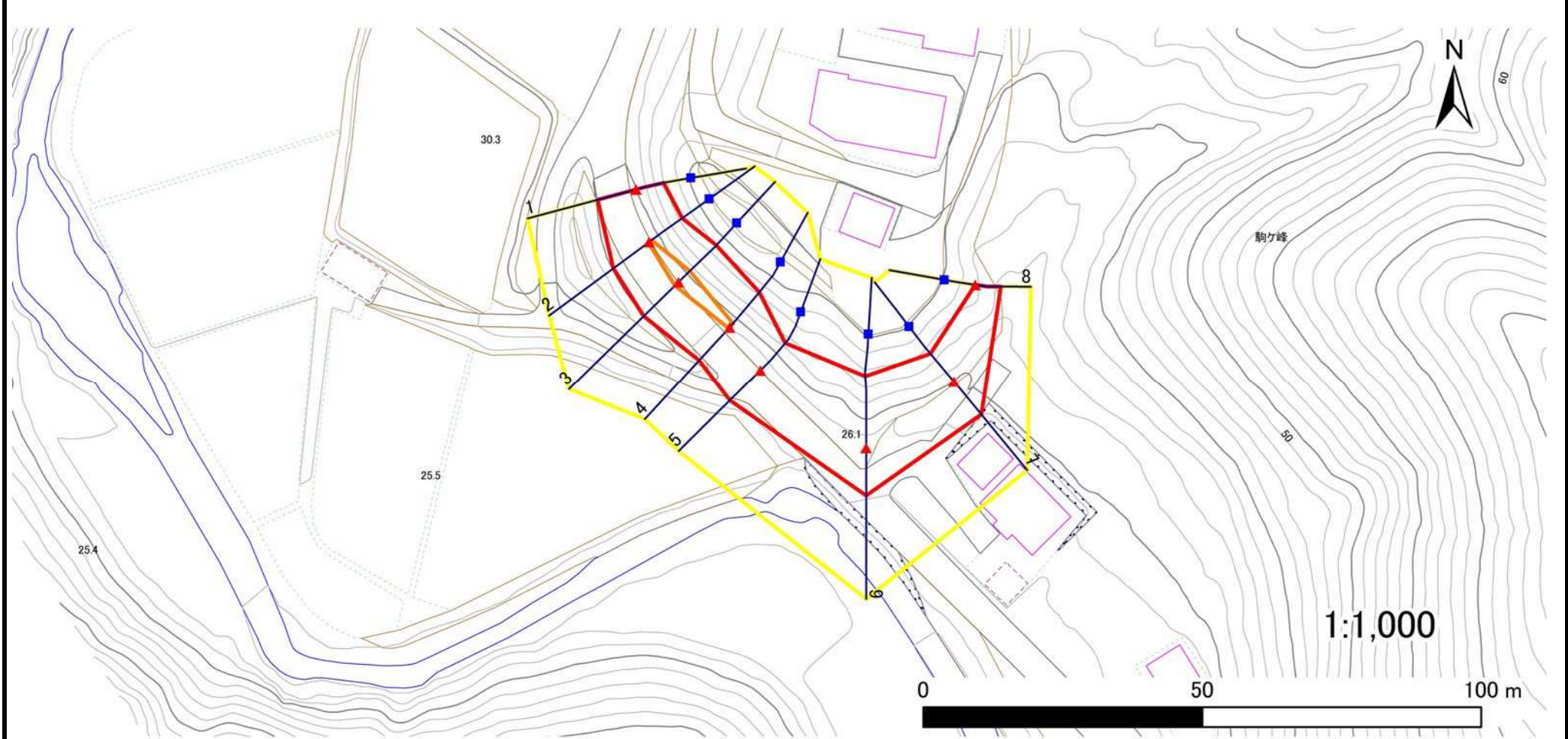
- | | | | | |
|-----------|--|--|--|---|
| 凡例 | ■ 上端 | — 横断測線 | 危害のおそれのある土地の区域 | 土石等の移動による力が 100kN/m^2 を超える範囲 |
| | ▲ 下端 | | 著しい危害のおそれのある土地の区域 | 土石等の堆積高が3mを超える範囲 |

急傾斜地の崩壊区域調書

様式3-1 危害のおそれのある土地、著しい危害のおそれのある土地の設定図

調査年度 2024年度

急傾斜地の位置 箇所番号 209BN5121 箇所名 駒ヶ峰 所在地 一関市舞川字駒ヶ峰



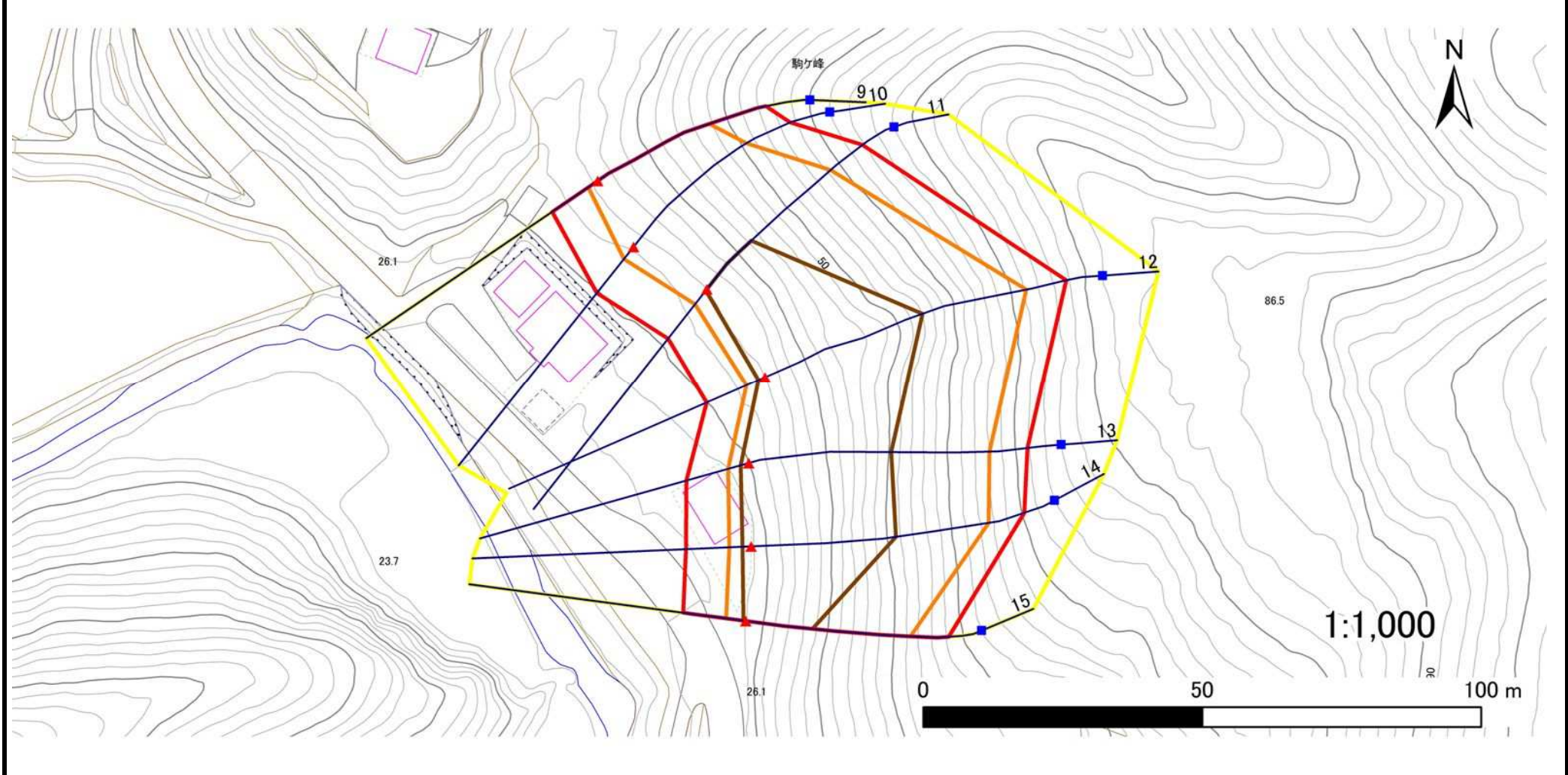
凡例	■ 上端	— 横断測線	■ 危害のおそれのある土地の区域	■ 土石等の移動による力が 100kN/m^2 を超える範囲
	▲ 下端		■ 著しい危害のおそれのある土地の区域	■ 土石等の堆積高が 3m を超える範囲

急傾斜地の崩壊区域調書

様式3-1 危害のおそれのある土地、著しい危害のおそれのある土地の設定図

調査年度 2024年度

急傾斜地の位置 箇所番号 209BN5121 箇所名 駒ヶ峰 所在地 一関市舞川字駒ヶ峰



凡例	■ 上端	— 横断測線	▭ 危害のおそれのある土地の区域	▭ 土石等の移動による力が 100kN/m^2 を超える範囲
	▲ 下端		▭ 著しい危害のおそれのある土地の区域	▭ 土石等の堆積高が 3m を超える範囲

急傾斜地の崩壊区域調書

様式3-2 建築物に作用すると想定される衝撃に関する事項(1/1)

調査年度 2024年度

急傾斜地の位置		箇所番号		209BN5121		箇所名		駒ヶ峰		所在地		一関市舞川字駒ヶ峰				
横断 測線 番号	急傾斜地の下端に隣接する土地								急傾斜地内							
	土石等の移動の高さと力の大きさ				土石等の堆積高さと力の大きさ				土石等の移動の高さと力の大きさ				土石等の堆積高さと力の大きさ			
	区分	高さ (m)	下端からの距離 (m)	力の大きさ (kN/m ²)	区分	下端からの水平 距離(m)	高さ (m)	力の大きさ (kN/m ²)	区分	高さ (m)	上端からの比高 (m)	力の大きさ (kN/m ²)	区分	上端からの比高 (m)	高さ (m)	力の大きさ (kN/m ²)
1	100kN/m ² を超える	—	— ~ —	—	3mを超える	— ~ —	—	—	100kN/m ² を超える	—	— ~ —	—	3mを超える	— ~ —	—	—
	それ以外	1.00	0.00 ~ 7.16	91.08	それ以外	0.00 ~ 7.16	2.44	12.33	それ以外	1.00	5.00 ~ 10.06	91.08	それ以外	5.00 ~ 10.06	2.44	12.33
2	100kN/m ² を超える	1.00	0.00 ~ 0.17	102.54	3mを超える	— ~ —	—	—	100kN/m ² を超える	1.00	10.65 ~ 11.10	102.54	3mを超える	— ~ —	—	—
	それ以外	1.00	0.17 ~ 7.96	100.00	それ以外	0.00 ~ 7.96	2.27	11.45	それ以外	1.00	5.00 ~ 10.65	100.00	それ以外	5.00 ~ 11.10	2.27	11.45
3	100kN/m ² を超える	1.00	0.00 ~ 0.88	113.16	3mを超える	— ~ —	—	—	100kN/m ² を超える	1.00	11.04 ~ 13.67	113.16	3mを超える	— ~ —	—	—
	それ以外	1.00	0.88 ~ 8.66	100.00	それ以外	0.00 ~ 8.66	2.35	11.90	それ以外	1.00	5.00 ~ 11.04	100.00	それ以外	5.00 ~ 13.67	2.35	11.90
4	100kN/m ² を超える	1.00	0.00 ~ 0.25	103.61	3mを超える	— ~ —	—	—	100kN/m ² を超える	1.00	10.54 ~ 11.20	103.61	3mを超える	— ~ —	—	—
	それ以外	1.00	0.25 ~ 8.03	100.00	それ以外	0.00 ~ 8.03	2.17	10.95	それ以外	1.00	5.00 ~ 10.54	100.00	それ以外	5.00 ~ 11.20	2.17	10.95
5	100kN/m ² を超える	—	— ~ —	—	3mを超える	— ~ —	—	—	100kN/m ² を超える	—	— ~ —	—	3mを超える	— ~ —	—	—
	それ以外	1.00	0.00 ~ 7.68	98.45	それ以外	0.00 ~ 7.68	2.22	11.21	それ以外	1.00	5.00 ~ 10.28	98.45	それ以外	5.00 ~ 10.28	2.22	11.21
6	100kN/m ² を超える	1.00	0.00 ~ 0.72	110.69	3mを超える	— ~ —	—	—	100kN/m ² を超える	1.00	11.02 ~ 13.46	110.69	3mを超える	— ~ —	—	—
	それ以外	1.00	0.72 ~ 8.50	100.00	それ以外	0.00 ~ 8.50	2.05	10.34	それ以外	1.00	5.00 ~ 11.02	100.00	それ以外	5.00 ~ 13.46	2.05	10.34
7	100kN/m ² を超える	—	— ~ —	—	3mを超える	— ~ —	—	—	100kN/m ² を超える	—	— ~ —	—	3mを超える	— ~ —	—	—
	それ以外	1.00	0.00 ~ 7.68	98.45	それ以外	0.00 ~ 7.68	2.23	11.28	それ以外	1.00	5.00 ~ 10.30	98.45	それ以外	5.00 ~ 10.30	2.23	11.28
8	100kN/m ² を超える	—	— ~ —	—	3mを超える	— ~ —	—	—	100kN/m ² を超える	—	— ~ —	—	3mを超える	— ~ —	—	—
	それ以外	1.00	0.00 ~ 4.59	57.19	それ以外	0.00 ~ 4.59	1.88	9.52	それ以外	1.00	5.00 ~ 5.00	57.19	それ以外	5.00 ~ 5.00	1.88	9.52
9	100kN/m ² を超える	1.00	0.00 ~ 2.08	132.23	3mを超える	— ~ —	—	—	100kN/m ² を超える	1.00	11.59 ~ 25.53	132.23	3mを超える	— ~ —	—	—
	それ以外	1.00	2.08 ~ 9.87	100.00	それ以外	0.00 ~ 9.87	2.78	14.04	それ以外	1.00	5.00 ~ 11.59	100.00	それ以外	5.00 ~ 25.53	2.78	14.04
10	100kN/m ² を超える	1.00	0.00 ~ 2.76	143.56	3mを超える	— ~ —	—	—	100kN/m ² を超える	1.00	10.87 ~ 29.52	143.56	3mを超える	— ~ —	—	—
	それ以外	1.00	2.76 ~ 10.54	100.00	それ以外	0.00 ~ 10.54	2.88	14.58	それ以外	1.00	5.00 ~ 10.87	100.00	それ以外	5.00 ~ 29.52	2.88	14.58
11	100kN/m ² を超える	1.00	0.00 ~ 3.39	154.42	3mを超える	0.00 ~ 0.27	3.14	15.87	100kN/m ² を超える	1.00	10.53 ~ 34.00	154.42	3mを超える	25.00 ~ 34.00	3.14	15.87
	それ以外	1.00	3.39 ~ 11.17	100.00	それ以外	0.27 ~ 11.17	3.00	15.16	それ以外	1.00	5.00 ~ 10.53	100.00	それ以外	5.00 ~ 25.00	3.00	15.16
12	100kN/m ² を超える	1.00	0.00 ~ 3.64	159.00	3mを超える	0.00 ~ 1.30	3.62	18.32	100kN/m ² を超える	1.00	10.54 ~ 48.00	159.00	3mを超える	25.00 ~ 48.00	3.62	18.32
	それ以外	1.00	3.64 ~ 11.43	100.00	それ以外	1.30 ~ 11.43	3.00	15.16	それ以外	1.00	5.00 ~ 10.54	100.00	それ以外	5.00 ~ 25.00	3.00	15.16
13	100kN/m ² を超える	1.00	0.00 ~ 3.83	162.39	3mを超える	0.00 ~ 1.48	3.75	18.94	100kN/m ² を超える	1.00	10.58 ~ 46.00	162.39	3mを超える	25.00 ~ 46.00	3.75	18.94
	それ以外	1.00	3.83 ~ 11.62	100.00	それ以外	1.48 ~ 11.62	3.00	15.16	それ以外	1.00	5.00 ~ 10.58	100.00	それ以外	5.00 ~ 25.00	3.00	15.16
14	100kN/m ² を超える	1.00	0.00 ~ 3.91	163.84	3mを超える	0.00 ~ 1.56	3.81	19.28	100kN/m ² を超える	1.00	10.69 ~ 47.18	163.84	3mを超える	25.00 ~ 47.18	3.81	19.28
	それ以外	1.00	3.91 ~ 11.70	100.00	それ以外	1.56 ~ 11.70	3.00	15.16	それ以外	1.00	5.00 ~ 10.69	100.00	それ以外	5.00 ~ 25.00	3.00	15.16
15	100kN/m ² を超える	1.00	0.00 ~ 3.56	157.48	3mを超える	0.00 ~ 0.43	3.23	16.34	100kN/m ² を超える	1.00	10.58 ~ 34.79	157.48	3mを超える	25.00 ~ 34.79	3.23	16.34
	それ以外	1.00	3.56 ~ 11.34	100.00	それ以外	0.43 ~ 11.34	3.00	15.16	それ以外	1.00	5.00 ~ 10.58	100.00	それ以外	5.00 ~ 25.00	3.00	15.16