

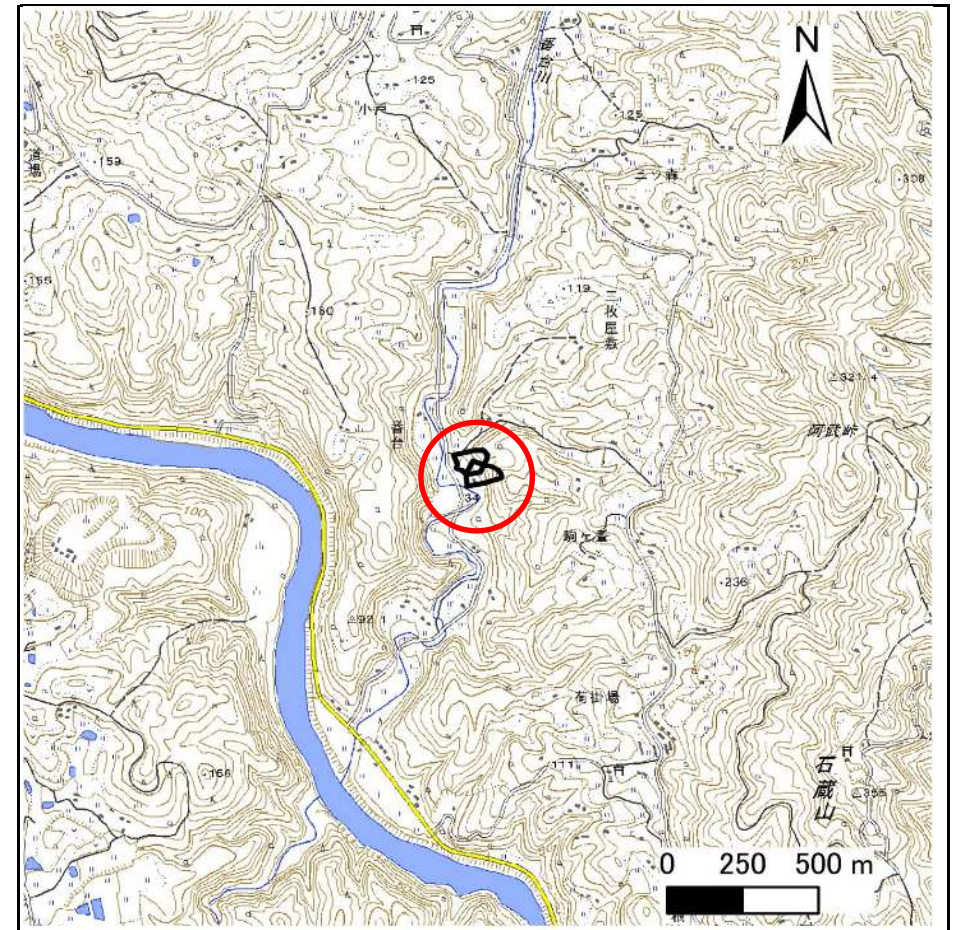
土砂災害防止に関する基礎調査(急傾斜地の崩壊)

表紙 概況、位置図

自然現象の種類	急傾斜地の崩壊
箇所番号	209BN5120
箇所名	三枚屋敷G
所在地	一関市舞川字三枚屋敷
調査機関	岩手県南広域振興局土木部一関土木センター



概況図(S=1:200,000)



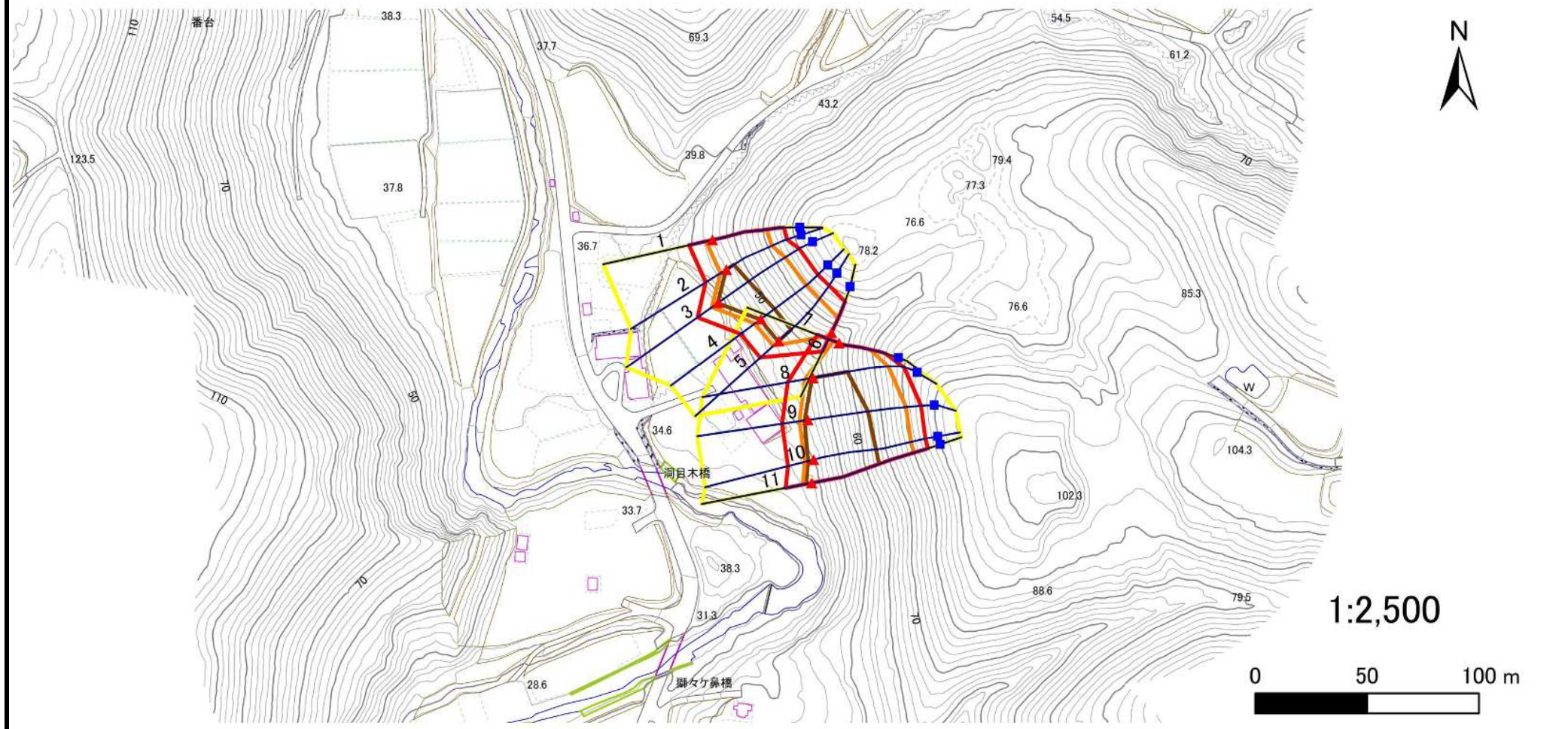
位置図(S=1:25,000)

急傾斜地の崩壊区域調書

様式3-1 危害のおそれのある土地、著しい危害のおそれのある土地の設定図

調査年度 2024年度

急傾斜地の位置	箇所番号	209BN5120	箇所名	三枚屋敷G	所在地	一関市舞川字三枚屋敷
---------	------	-----------	-----	-------	-----	------------



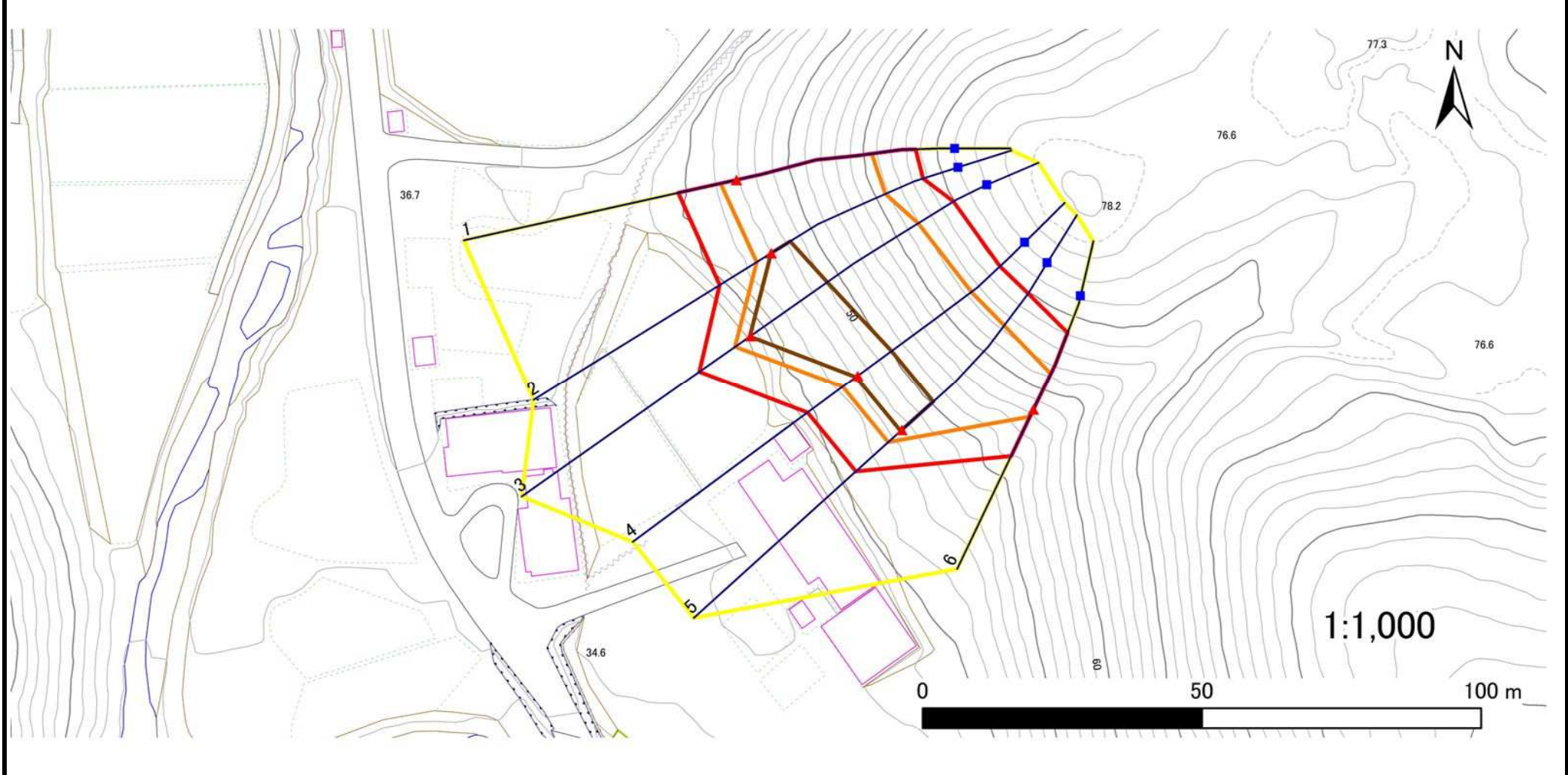
凡例	■ 上端	— 横断測線	■ 危害のおそれのある土地の区域	■ 土石等の移動による力が100kN/m ² を超える範囲
	▲ 下端		■ 著しい危害のおそれのある土地の区域	■ 土石等の堆積高が3mを超える範囲

急傾斜地の崩壊区域調査

様式3-1 危害のおそれのある土地、著しい危害のおそれのある土地の設定図

調査年度 2024年度

急傾斜地の位置 箇所番号 209BN5120 箇所名 三枚屋敷G 所在地 一関市舞川字三枚屋敷



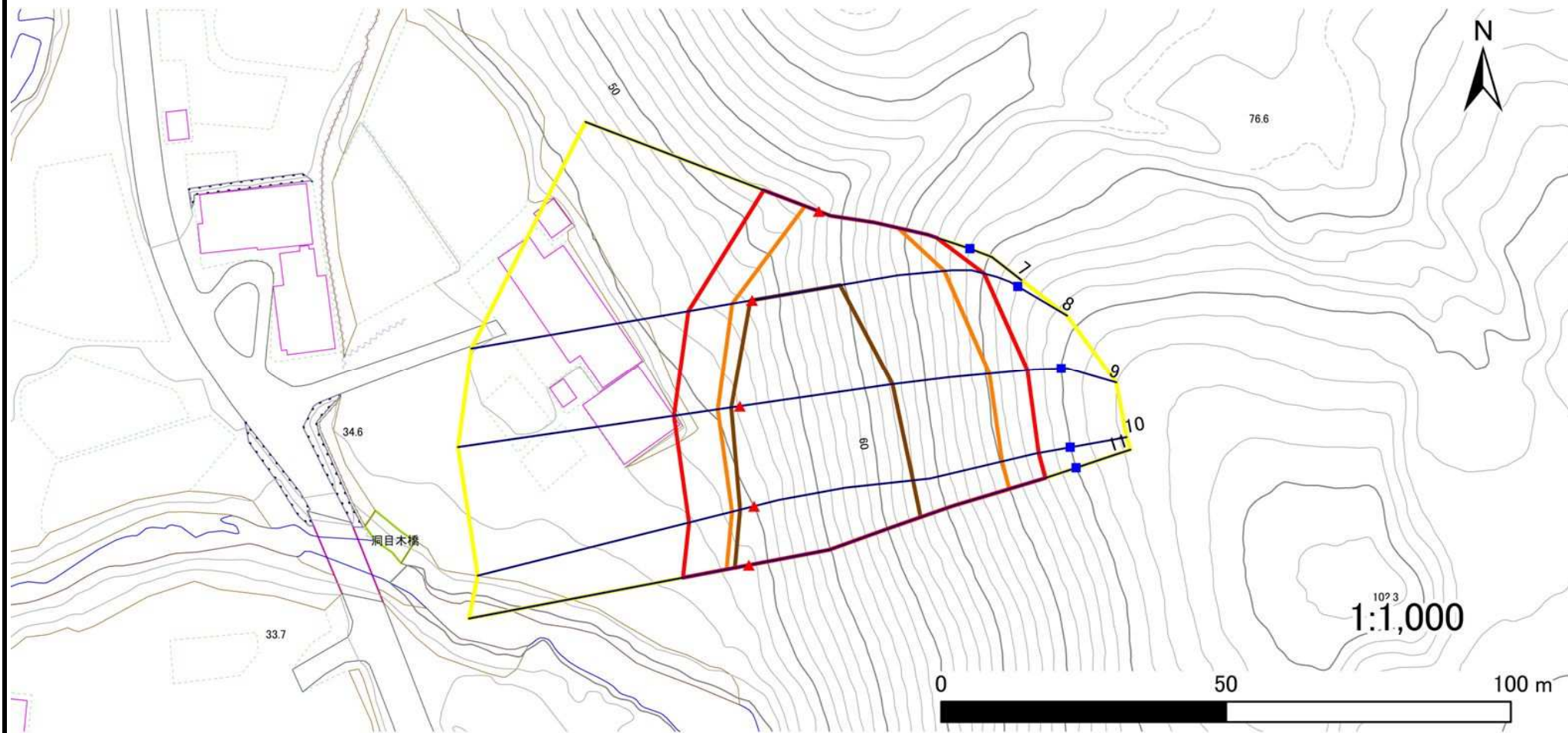
凡例	■ 上端	— 横断測線	▭ 危害のおそれのある土地の区域	▭ 土石等の移動による力が 100kN/m^2 を超える範囲
	▲ 下端		▭ 著しい危害のおそれのある土地の区域	▭ 土石等の堆積高が 3m を超える範囲

急傾斜地の崩壊区域調査

様式3-1 危害のおそれのある土地、著しい危害のおそれのある土地の設定図

調査年度 2024年度

急傾斜地の位置 箇所番号 209BN5120 箇所名 三枚屋敷G 所在地 一関市舞川字三枚屋敷



- | | | | | |
|-----------|--|--|---|--|
| 凡例 | ■ 上端 | — 横断測線 | 危害のおそれのある土地の区域 | 土石等の移動による力が 100kN/m^2 を超える範囲 |
| | ▲ 下端 | | 著しい危害のおそれのある土地の区域 | 土石等の堆積高が3mを超える範囲 |

急傾斜地の崩壊区域調書

様式3-2 建築物に作用すると想定される衝撃に関する事項(1/1)

調査年度 2024年度

急傾斜地の位置		箇所番号			箇所名		三枚屋敷G		所在地		一関市舞川字三枚屋敷					
横断 測線 番号	急傾斜地の下端に隣接する土地								急傾斜地内							
	土石等の移動の高さと力の大きさ				土石等の堆積高さと力の大きさ				土石等の移動の高さと力の大きさ				土石等の堆積高さと力の大きさ			
	区分	高さ (m)	下端からの距離 (m)	力の大きさ (kN/m ²)	区分	下端からの水平 距離(m)	高さ (m)	力の大きさ (kN/m ²)	区分	高さ (m)	上端からの比高 (m)	力の大きさ (kN/m ²)	区分	上端からの比高 (m)	高さ (m)	力の大きさ (kN/m ²)
1	100kN/m ² を超える	1.00	0.00 ~ 2.90	145.93	3mを超える	— ~ —	—	—	100kN/m ² を超える	1.00	10.65 ~ 28.25	145.93	3mを超える	— ~ —	—	—
	それ以外	1.00	2.90 ~ 10.68	100.00	それ以外	0.00 ~ 10.68	2.95	14.89	それ以外	1.00	5.00 ~ 10.65	100.00	それ以外	5.00 ~ 28.25	2.95	14.89
2	100kN/m ² を超える	1.00	0.00 ~ 3.07	148.94	3mを超える	0.00 ~ 0.05	3.03	15.29	100kN/m ² を超える	1.00	10.53 ~ 28.00	148.94	3mを超える	25.00 ~ 28.00	3.03	15.29
	それ以外	1.00	3.07 ~ 10.86	100.00	それ以外	0.05 ~ 10.86	3.00	15.16	それ以外	1.00	5.00 ~ 10.53	100.00	それ以外	5.00 ~ 25.00	3.00	15.16
3	100kN/m ² を超える	1.00	0.00 ~ 3.43	155.21	3mを超える	0.00 ~ 0.22	3.11	15.73	100kN/m ² を超える	1.00	10.55 ~ 37.49	155.21	3mを超える	25.00 ~ 37.49	3.11	15.73
	それ以外	1.00	3.43 ~ 11.22	100.00	それ以外	0.22 ~ 11.22	3.00	15.16	それ以外	1.00	5.00 ~ 10.55	100.00	それ以外	5.00 ~ 25.00	3.00	15.16
4	100kN/m ² を超える	1.00	0.00 ~ 3.38	154.33	3mを超える	0.00 ~ 0.41	3.22	16.30	100kN/m ² を超える	1.00	10.57 ~ 31.06	154.33	3mを超える	25.00 ~ 31.06	3.22	16.30
	それ以外	1.00	3.38 ~ 11.17	100.00	それ以外	0.41 ~ 11.17	3.00	15.16	それ以外	1.00	5.00 ~ 10.57	100.00	それ以外	5.00 ~ 25.00	3.00	15.16
5	100kN/m ² を超える	1.00	0.00 ~ 3.28	152.64	3mを超える	0.00 ~ 0.31	3.16	15.98	100kN/m ² を超える	1.00	10.53 ~ 30.84	152.64	3mを超える	25.00 ~ 30.84	3.16	15.98
	それ以外	1.00	3.28 ~ 11.07	100.00	それ以外	0.31 ~ 11.07	3.00	15.16	それ以外	1.00	5.00 ~ 10.53	100.00	それ以外	5.00 ~ 25.00	3.00	15.16
6	100kN/m ² を超える	1.00	0.00 ~ 1.42	121.65	3mを超える	— ~ —	—	—	100kN/m ² を超える	1.00	10.65 ~ 15.71	121.65	3mを超える	— ~ —	—	—
	それ以外	1.00	1.42 ~ 9.21	100.00	それ以外	0.00 ~ 9.21	2.29	11.60	それ以外	1.00	5.00 ~ 10.65	100.00	それ以外	5.00 ~ 15.71	2.29	11.60
7	100kN/m ² を超える	1.00	0.00 ~ 2.60	140.91	3mを超える	— ~ —	—	—	100kN/m ² を超える	1.00	10.55 ~ 21.92	140.91	3mを超える	— ~ —	—	—
	それ以外	1.00	2.60 ~ 10.39	100.00	それ以外	0.00 ~ 10.39	2.75	13.88	それ以外	1.00	5.00 ~ 10.55	100.00	それ以外	5.00 ~ 21.92	2.75	13.88
8	100kN/m ² を超える	1.00	0.00 ~ 3.56	157.47	3mを超える	0.00 ~ 0.33	3.17	16.05	100kN/m ² を超える	1.00	10.53 ~ 37.26	157.47	3mを超える	25.00 ~ 37.26	3.17	16.05
	それ以外	1.00	3.56 ~ 11.34	100.00	それ以外	0.33 ~ 11.34	3.00	15.16	それ以外	1.00	5.00 ~ 10.53	100.00	それ以外	5.00 ~ 25.00	3.00	15.16
9	100kN/m ² を超える	1.00	0.00 ~ 3.90	163.62	3mを超える	0.00 ~ 1.53	3.79	19.16	100kN/m ² を超える	1.00	10.64 ~ 47.74	163.62	3mを超える	25.00 ~ 47.74	3.79	19.16
	それ以外	1.00	3.90 ~ 11.69	100.00	それ以外	1.53 ~ 11.69	3.00	15.16	それ以外	1.00	5.00 ~ 10.64	100.00	それ以外	5.00 ~ 25.00	3.00	15.16
10	100kN/m ² を超える	1.00	0.00 ~ 3.98	165.04	3mを超える	0.00 ~ 2.53	4.28	21.62	100kN/m ² を超える	1.00	10.83 ~ 50.00	165.04	3mを超える	25.00 ~ 50.00	4.28	21.62
	それ以外	1.00	3.98 ~ 11.76	100.00	それ以外	2.53 ~ 11.76	3.00	15.16	それ以外	1.00	5.00 ~ 10.83	100.00	それ以外	5.00 ~ 25.00	3.00	15.16
11	100kN/m ² を超える	1.00	0.00 ~ 3.99	165.34	3mを超える	0.00 ~ 2.51	4.25	21.50	100kN/m ² を超える	1.00	10.78 ~ 52.39	165.34	3mを超える	25.00 ~ 52.39	4.25	21.50
	それ以外	1.00	3.99 ~ 11.78	100.00	それ以外	2.51 ~ 11.78	3.00	15.16	それ以外	1.00	5.00 ~ 10.78	100.00	それ以外	5.00 ~ 25.00	3.00	15.16
	100kN/m ² を超える		~		3mを超える	~			100kN/m ² を超える		~		3mを超える	~		
	それ以外		~		それ以外	~			それ以外		~		それ以外	~		
	100kN/m ² を超える		~		3mを超える	~			100kN/m ² を超える		~		3mを超える	~		
	それ以外		~		それ以外	~			それ以外		~		それ以外	~		
	100kN/m ² を超える		~		3mを超える	~			100kN/m ² を超える		~		3mを超える	~		
	それ以外		~		それ以外	~			それ以外		~		それ以外	~		
	100kN/m ² を超える		~		3mを超える	~			100kN/m ² を超える		~		3mを超える	~		
	それ以外		~		それ以外	~			それ以外		~		それ以外	~		