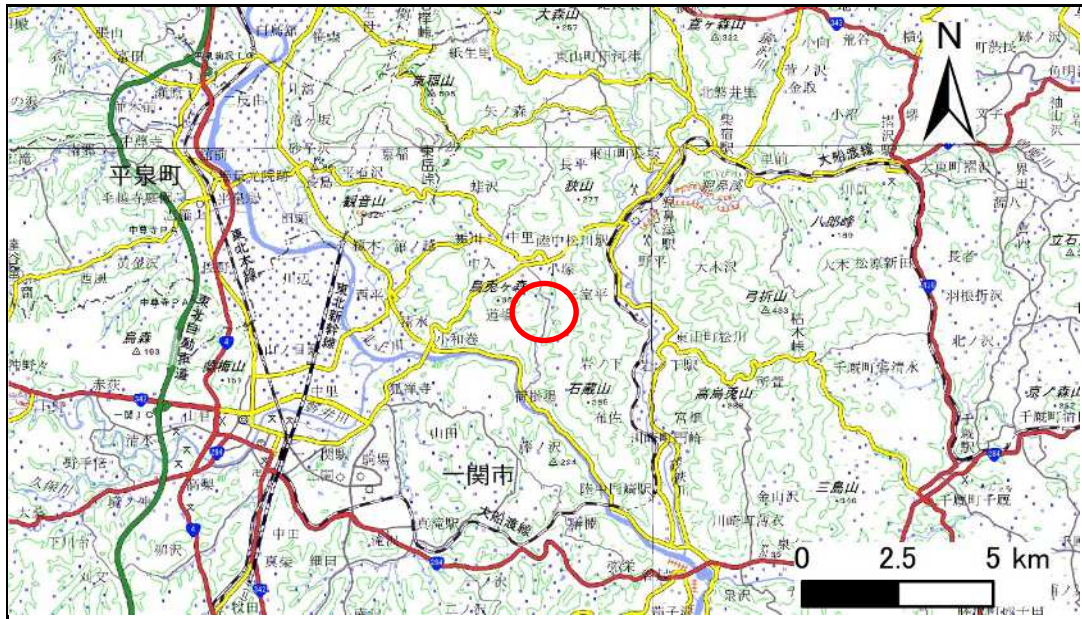


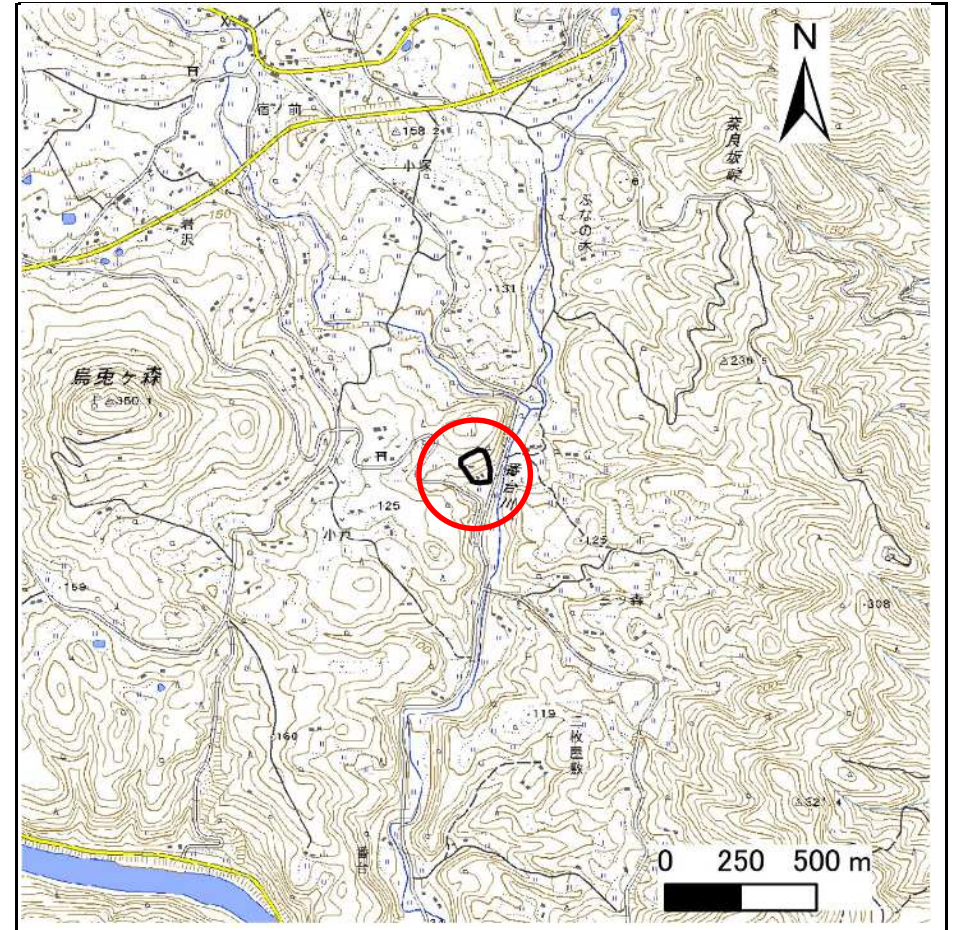
土砂災害防止に関する基礎調査(急傾斜地の崩壊)

表紙 概況、位置図

自然現象の種類	急傾斜地の崩壊
箇所番号	209BN5105
箇所名	小戸D
所在地	一関市舞川字小戸
調査機関	岩手県南広域振興局土木部一関土木センター



概況図(S=1:200,000)



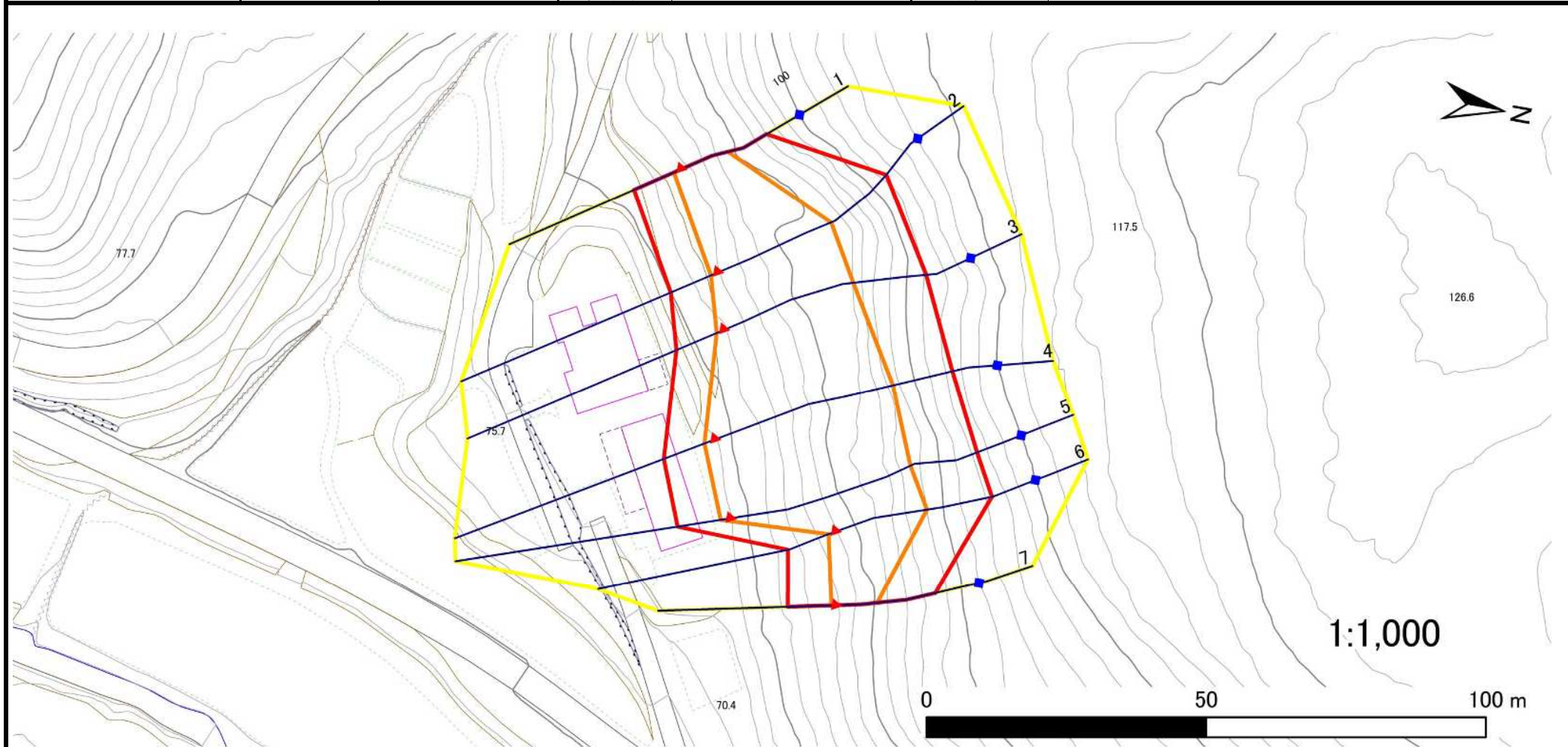
位置図(S=1:25,000)

急傾斜地の崩壊区域調書

様式3-1 危害のおそれのある土地、著しい危害のおそれのある土地の設定図

調査年度 2024年度

急傾斜地の位置 箇所番号 209BN5105 箇所名 小戸D 所在地 一関市舞川字小戸



1:1,000

- | | | | | |
|-----------|--|--|--|---|
| 凡例 | ■ 上端 | — 横断測線 | 危害のおそれのある土地の区域 | 土石等の移動による力が 100kN/m^2 を超える範囲 |
| | ▲ 下端 | | 著しい危害のおそれのある土地の区域 | 土石等の堆積高が3mを超える範囲 |

急傾斜地の崩壊区域調書

様式3-2 建築物に作用すると想定される衝撃に関する事項(1/1)

調査年度 2024年度

急傾斜地の位置		箇所番号		209BN5105		箇所名		小戸D		所在地		一関市舞川字小戸				
横断 測線 番号	急傾斜地の下端に隣接する土地								急傾斜地内							
	土石等の移動の高さと力の大きさ				土石等の堆積高さと力の大きさ				土石等の移動の高さと力の大きさ				土石等の堆積高さと力の大きさ			
	区分	高さ (m)	下端からの距離 (m)	力の大きさ (kN/m ²)	区分	下端からの水平 距離(m)	高さ (m)	力の大きさ (kN/m ²)	区分	高さ (m)	上端からの比高 (m)	力の大きさ (kN/m ²)	区分	上端からの比高 (m)	高さ (m)	力の大きさ (kN/m ²)
1	100kN/m ² を超える	1.00	0.00 ~ 1.70	126.11	3mを超える	— ~ —	—	—	100kN/m ² を超える	1.00	10.59 ~ 16.88	126.11	3mを超える	— ~ —	—	—
	それ以外	1.00	1.70 ~ 9.49	100.00	それ以外	0.00 ~ 9.49	2.32	11.71	それ以外	1.00	5.00 ~ 10.59	100.00	それ以外	5.00 ~ 16.88	2.32	11.71
2	100kN/m ² を超える	1.00	0.00 ~ 1.63	124.98	3mを超える	— ~ —	—	—	100kN/m ² を超える	1.00	12.57 ~ 25.25	124.98	3mを超える	— ~ —	—	—
	それ以外	1.00	1.63 ~ 9.42	100.00	それ以外	0.00 ~ 9.42	2.70	13.64	それ以外	1.00	5.00 ~ 12.57	100.00	それ以外	5.00 ~ 25.25	2.70	13.64
3	100kN/m ² を超える	1.00	0.00 ~ 1.70	126.08	3mを超える	— ~ —	—	—	100kN/m ² を超える	1.00	12.60 ~ 26.74	126.08	3mを超える	— ~ —	—	—
	それ以外	1.00	1.70 ~ 9.49	100.00	それ以外	0.00 ~ 9.49	2.70	13.64	それ以外	1.00	5.00 ~ 12.60	100.00	それ以外	5.00 ~ 26.74	2.70	13.64
4	100kN/m ² を超える	1.00	0.00 ~ 2.30	135.85	3mを超える	— ~ —	—	—	100kN/m ² を超える	1.00	11.71 ~ 32.00	135.85	3mを超える	— ~ —	—	—
	それ以外	1.00	2.30 ~ 10.09	100.00	それ以外	0.00 ~ 10.09	2.86	14.47	それ以外	1.00	5.00 ~ 11.71	100.00	それ以外	5.00 ~ 32.00	2.86	14.47
5	100kN/m ² を超える	1.00	0.00 ~ 2.03	131.46	3mを超える	— ~ —	—	—	100kN/m ² を超える	1.00	12.26 ~ 32.00	131.46	3mを超える	— ~ —	—	—
	それ以外	1.00	2.03 ~ 9.82	100.00	それ以外	0.00 ~ 9.82	2.82	14.24	それ以外	1.00	5.00 ~ 12.26	100.00	それ以外	5.00 ~ 32.00	2.82	14.24
6	100kN/m ² を超える	1.00	0.00 ~ 1.60	124.43	3mを超える	— ~ —	—	—	100kN/m ² を超える	1.00	12.08 ~ 22.00	124.43	3mを超える	— ~ —	—	—
	それ以外	1.00	1.60 ~ 9.38	100.00	それ以外	0.00 ~ 9.38	2.43	12.27	それ以外	1.00	5.00 ~ 12.08	100.00	それ以外	5.00 ~ 22.00	2.43	12.27
7	100kN/m ² を超える	1.00	0.00 ~ 1.05	115.78	3mを超える	— ~ —	—	—	100kN/m ² を超える	1.00	11.56 ~ 16.02	115.78	3mを超える	— ~ —	—	—
	それ以外	1.00	1.05 ~ 8.83	100.00	それ以外	0.00 ~ 8.83	2.17	10.95	それ以外	1.00	5.00 ~ 11.56	100.00	それ以外	5.00 ~ 16.02	2.17	10.95
	100kN/m ² を超える		~		3mを超える	~			100kN/m ² を超える		~		3mを超える	~		
	それ以外		~		それ以外	~			それ以外		~		それ以外	~		
	100kN/m ² を超える		~		3mを超える	~			100kN/m ² を超える		~		3mを超える	~		
	それ以外		~		それ以外	~			それ以外		~		それ以外	~		
	100kN/m ² を超える		~		3mを超える	~			100kN/m ² を超える		~		3mを超える	~		
	それ以外		~		それ以外	~			それ以外		~		それ以外	~		
	100kN/m ² を超える		~		3mを超える	~			100kN/m ² を超える		~		3mを超える	~		
	それ以外		~		それ以外	~			それ以外		~		それ以外	~		
	100kN/m ² を超える		~		3mを超える	~			100kN/m ² を超える		~		3mを超える	~		
	それ以外		~		それ以外	~			それ以外		~		それ以外	~		
	100kN/m ² を超える		~		3mを超える	~			100kN/m ² を超える		~		3mを超える	~		
	それ以外		~		それ以外	~			それ以外		~		それ以外	~		