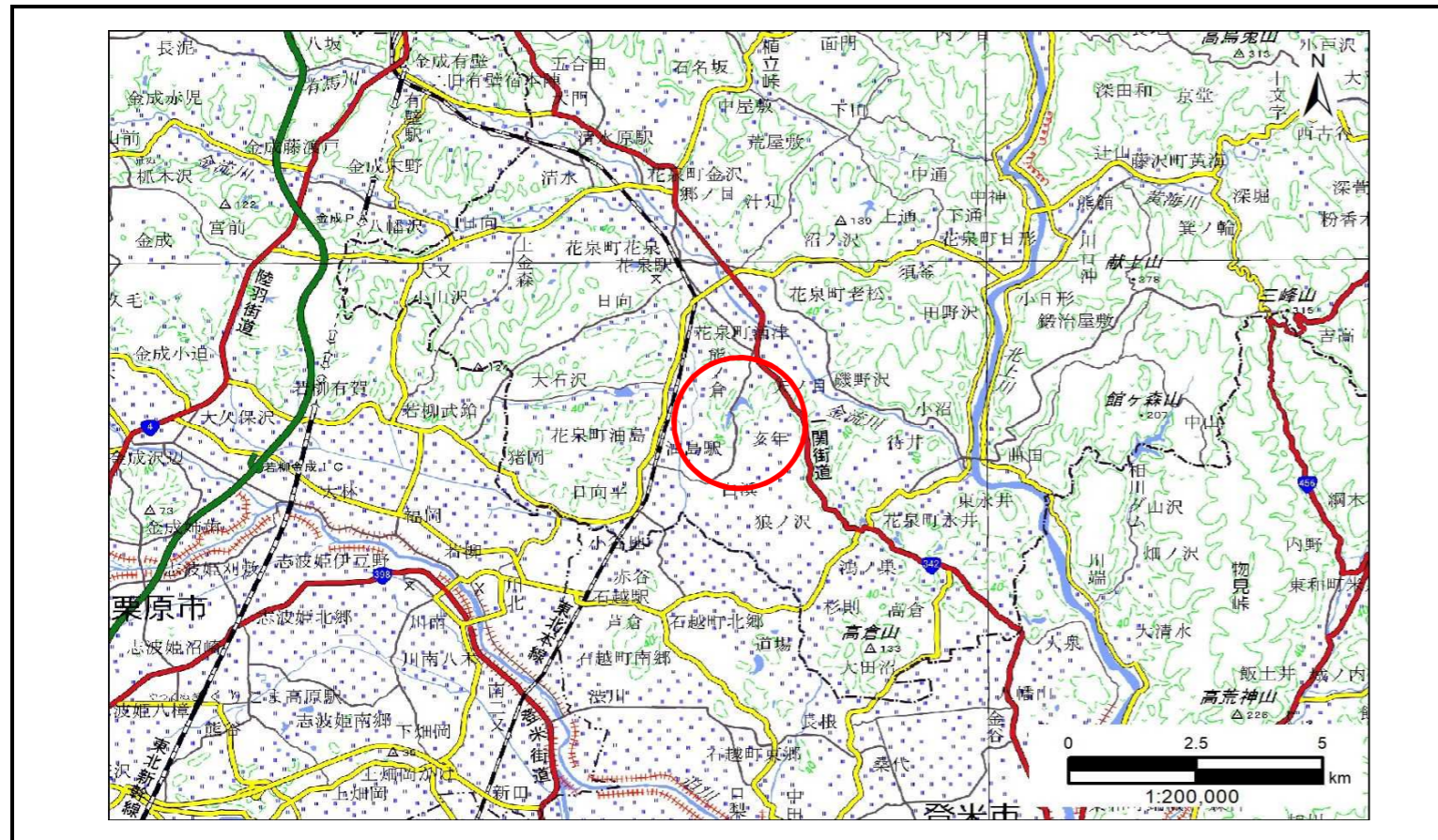


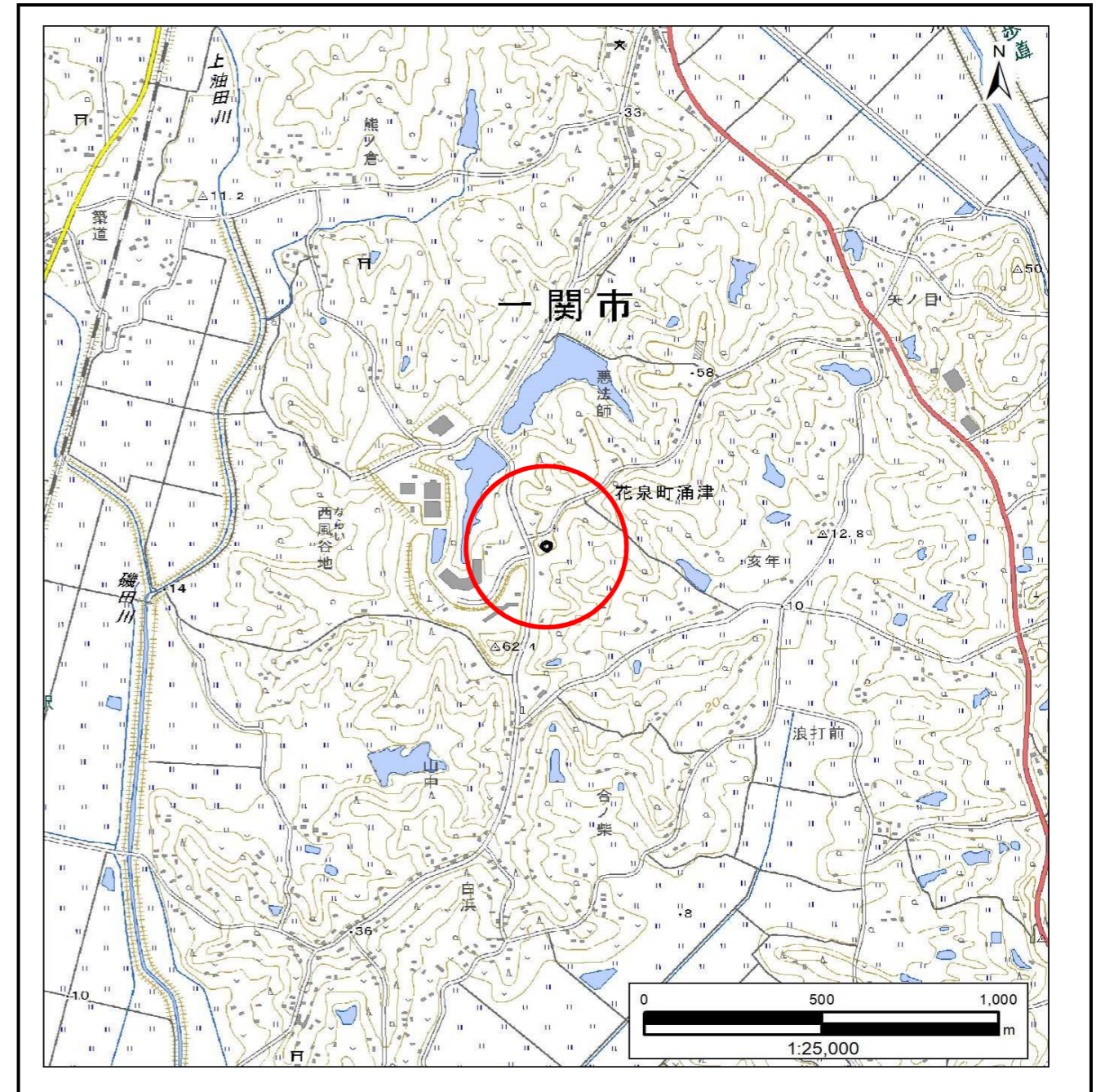
# 土砂災害防止に関する基礎調査(急傾斜地の崩壊)

表紙 概況、位置図

自然現象の種類	急傾斜地の崩壊
箇所番号	184BN0493
箇所名	亥年前
所在地	一関市花泉町涌津字亥年前
調査機関	岩手県南広域振興局土木部 一関土木センター



概況図(S=1:200,000)



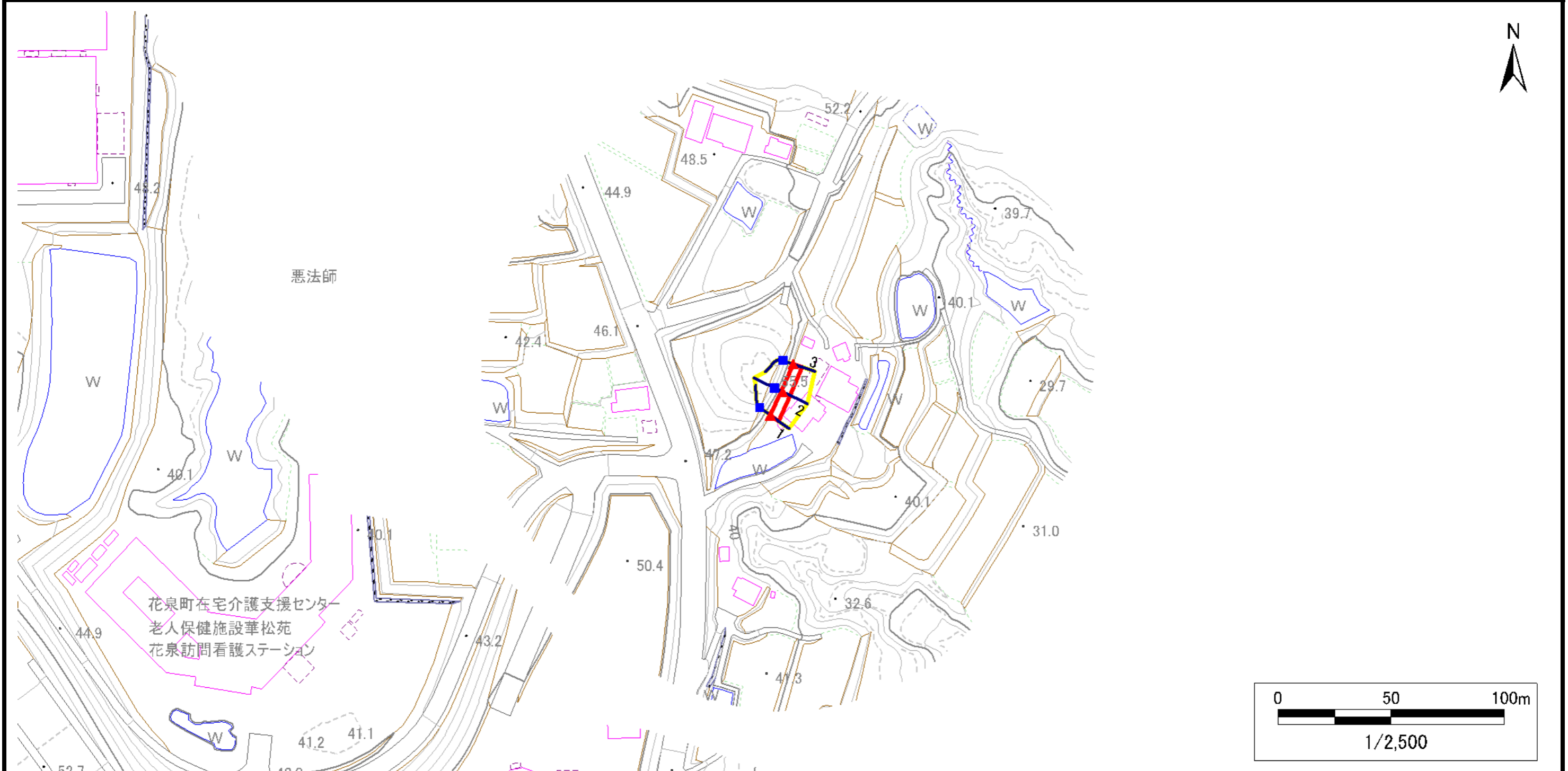
位置図(S=1:25,000)

# 急傾斜地の崩壊区域調書

様式3-1 危害のおそれのある土地、著しい危害のおそれのある土地の設定図

調査年度 令和5年度

急傾斜地の位置	箇所番号	184BN0493	箇所名	亥年前	所在地	一関市花泉町涌津字亥年前
---------	------	-----------	-----	-----	-----	--------------



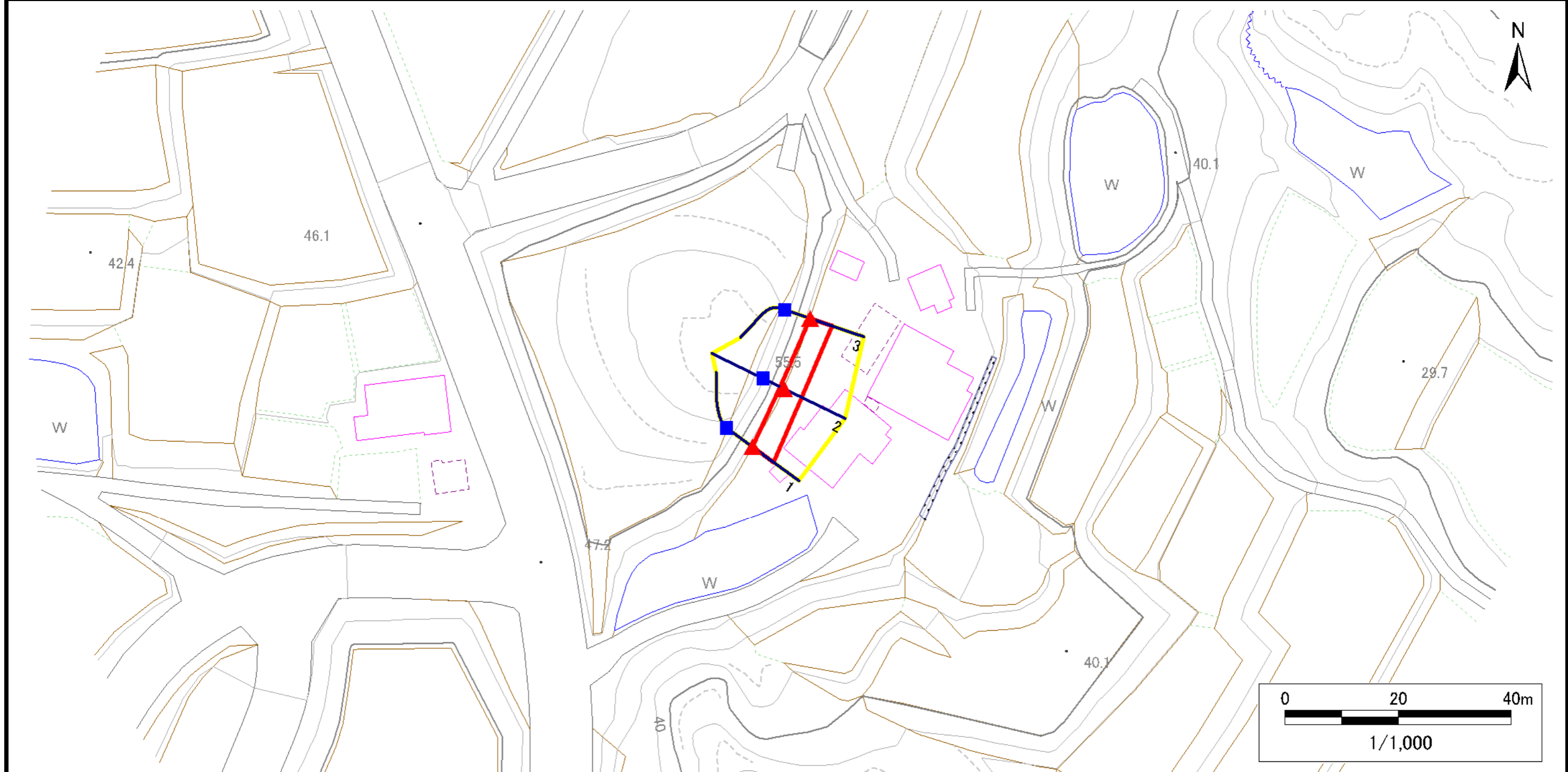
凡例		上端		横断測線		危害のおそれのある土地の区域		土石等の移動による力が100kN/m <sup>2</sup> を超える範囲
		下端				著しい危害のおそれのある土地の区域		

# 急傾斜地の崩壊区域調書

様式3-1 危害のおそれのある土地、著しい危害のおそれのある土地の設定図

調査年度 令和5年度

急傾斜地の位置 箇所番号 184BN0493 箇所名 亥年前 所在地 一関市花泉町涌津字亥年前



凡例		上端		横断測線		危害のおそれのある土地の区域		土石等の移動による力が100kN/m <sup>2</sup> を超える範囲
		下端				著しい危害のおそれのある土地の区域		

## 急傾斜地の崩壊区域調書

様式3-2 建築物に作用すると想定される衝撃に関する事項(1/1)

調査年度 令和5年度

急傾斜地の位置		箇所番号		184BN0493		箇所名		亥年前		所在地		一関市花泉町涌津字亥年前				
横断 測線 番号	急傾斜地の下端に隣接する土地								急傾斜地内							
	土石等の移動の高さと力の大きさ				土石等の堆積高さと力の大きさ				土石等の移動の高さと力の大きさ				土石等の堆積高さと力の大きさ			
	区 分	高さ (m)	下端からの距離 (m)	力の大きさ (kN/m <sup>2</sup> )	区 分	下端からの水平 距離(m)	高さ (m)	力の大きさ (kN/m <sup>2</sup> )	区 分	高さ (m)	上端からの比高 (m)	力の大きさ (kN/m <sup>2</sup> )	区 分	上端からの比高 (m)	高さ (m)	力の大きさ (kN/m <sup>2</sup> )
1	100kN/m <sup>2</sup> を超える	-	- ~ -	-	3mを超える	- ~ -	-	-	100kN/m <sup>2</sup> を超える	-	- ~ -	-	3mを超える	- ~ -	-	-
	それ以外	1.00	0.00 ~ 4.59	57.19	それ以外	0.00 ~ 4.59	1.88	9.52	それ以外	1.00	5.00 ~ 5.00	57.19	それ以外	5.00 ~ 5.00	1.88	9.52
2	100kN/m <sup>2</sup> を超える	-	- ~ -	-	3mを超える	- ~ -	-	-	100kN/m <sup>2</sup> を超える	-	- ~ -	-	3mを超える	- ~ -	-	-
	それ以外	1.00	0.00 ~ 3.51	44.45	それ以外	0.00 ~ 3.51	2.33	11.80	それ以外	1.00	5.00 ~ 6.00	44.45	それ以外	5.00 ~ 6.00	2.33	11.80
3	100kN/m <sup>2</sup> を超える	-	- ~ -	-	3mを超える	- ~ -	-	-	100kN/m <sup>2</sup> を超える	-	- ~ -	-	3mを超える	- ~ -	-	-
	それ以外	1.00	0.00 ~ 4.11	51.41	それ以外	0.00 ~ 4.11	2.05	10.34	それ以外	1.00	5.00 ~ 5.00	51.41	それ以外	5.00 ~ 5.00	2.05	10.34
	100kN/m <sup>2</sup> を超える		~		3mを超える				100kN/m <sup>2</sup> を超える		~		3mを超える			
	それ以外		~		それ以外				それ以外		~		それ以外			
	100kN/m <sup>2</sup> を超える		~		3mを超える				100kN/m <sup>2</sup> を超える		~		3mを超える			
	それ以外		~		それ以外				それ以外		~		それ以外			
	100kN/m <sup>2</sup> を超える		~		3mを超える				100kN/m <sup>2</sup> を超える		~		3mを超える			
	それ以外		~		それ以外				それ以外		~		それ以外			
	100kN/m <sup>2</sup> を超える		~		3mを超える				100kN/m <sup>2</sup> を超える		~		3mを超える			
	それ以外		~		それ以外				それ以外		~		それ以外			
	100kN/m <sup>2</sup> を超える		~		3mを超える				100kN/m <sup>2</sup> を超える		~		3mを超える			
	それ以外		~		それ以外				それ以外		~		それ以外			
	100kN/m <sup>2</sup> を超える		~		3mを超える				100kN/m <sup>2</sup> を超える		~		3mを超える			
	それ以外		~		それ以外				それ以外		~		それ以外			
	100kN/m <sup>2</sup> を超える		~		3mを超える				100kN/m <sup>2</sup> を超える		~		3mを超える			
	それ以外		~		それ以外				それ以外		~		それ以外			
	100kN/m <sup>2</sup> を超える		~		3mを超える				100kN/m <sup>2</sup> を超える		~		3mを超える			
	それ以外		~		それ以外				それ以外		~		それ以外			