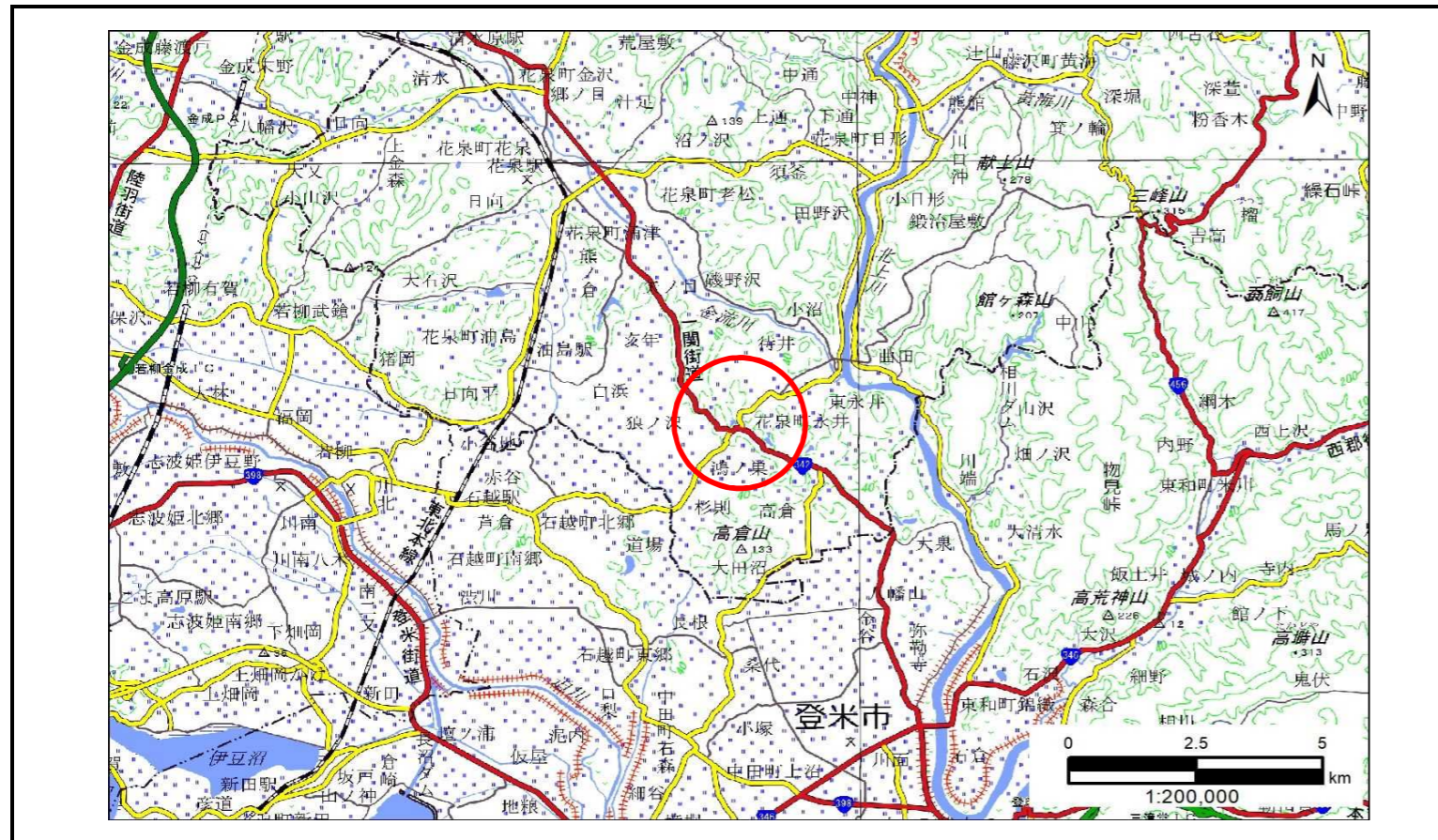


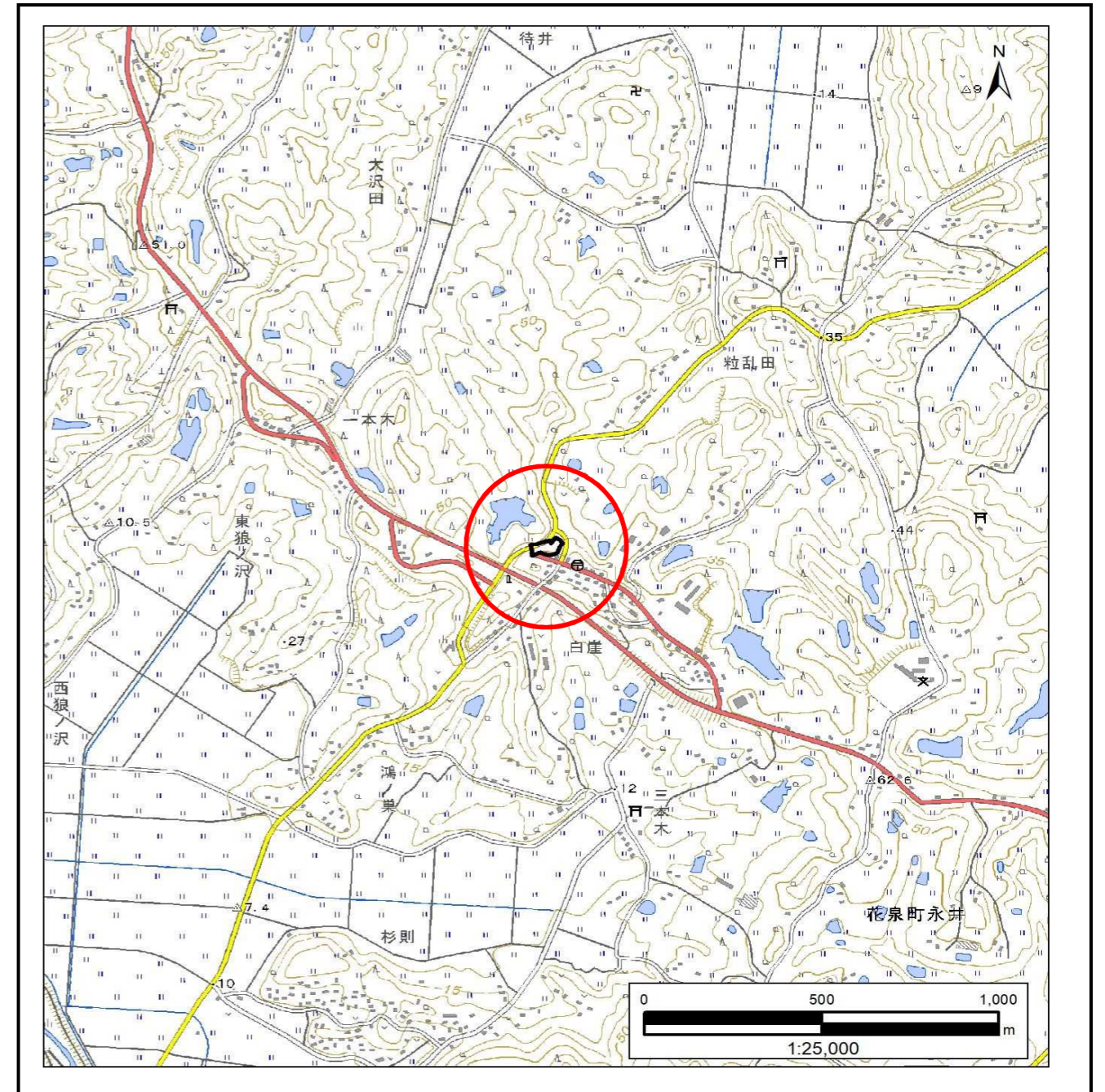
# 土砂災害防止に関する基礎調査(急傾斜地の崩壊)

表紙 概況、位置図

|         |                       |
|---------|-----------------------|
| 自然現象の種類 | 急傾斜地の崩壊               |
| 箇所番号    | 184BN0277-2           |
| 箇所名     | 大沢田A                  |
| 所在地     | 一関市花泉町永井字大沢田          |
| 調査機関    | 岩手県南広域振興局土木部 一関土木センター |



概況図(S=1:200,000)



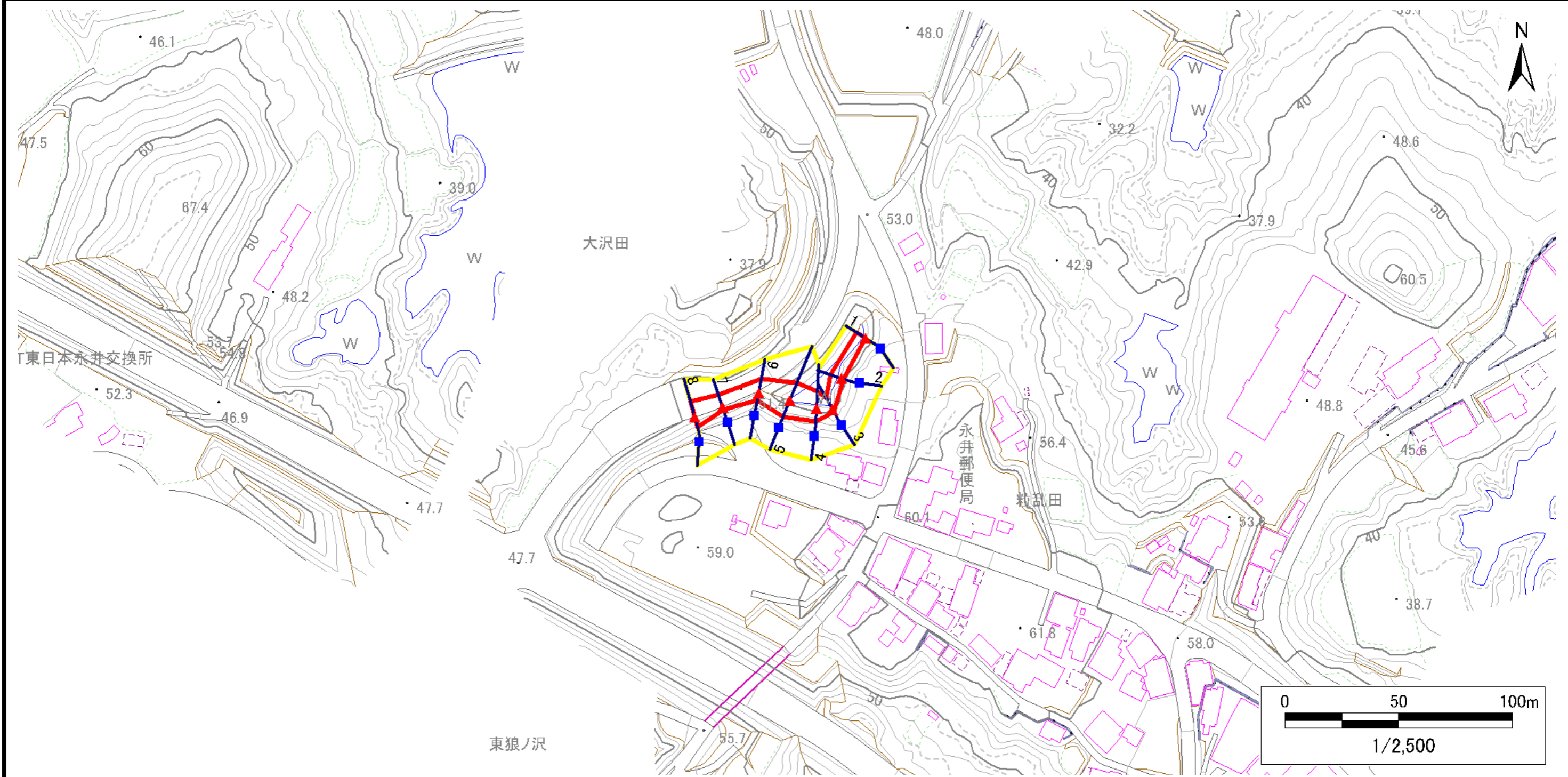
位置図(S=1:25,000)

# 急傾斜地の崩壊区域調書

様式3-1 危害のおそれのある土地、著しい危害のおそれのある土地の設定図

調査年度 令和5年度

|         |      |             |     |      |     |              |
|---------|------|-------------|-----|------|-----|--------------|
| 急傾斜地の位置 | 箇所番号 | 184BN0277-2 | 箇所名 | 大沢田A | 所在地 | 一関市花泉町永井字大沢田 |
|---------|------|-------------|-----|------|-----|--------------|



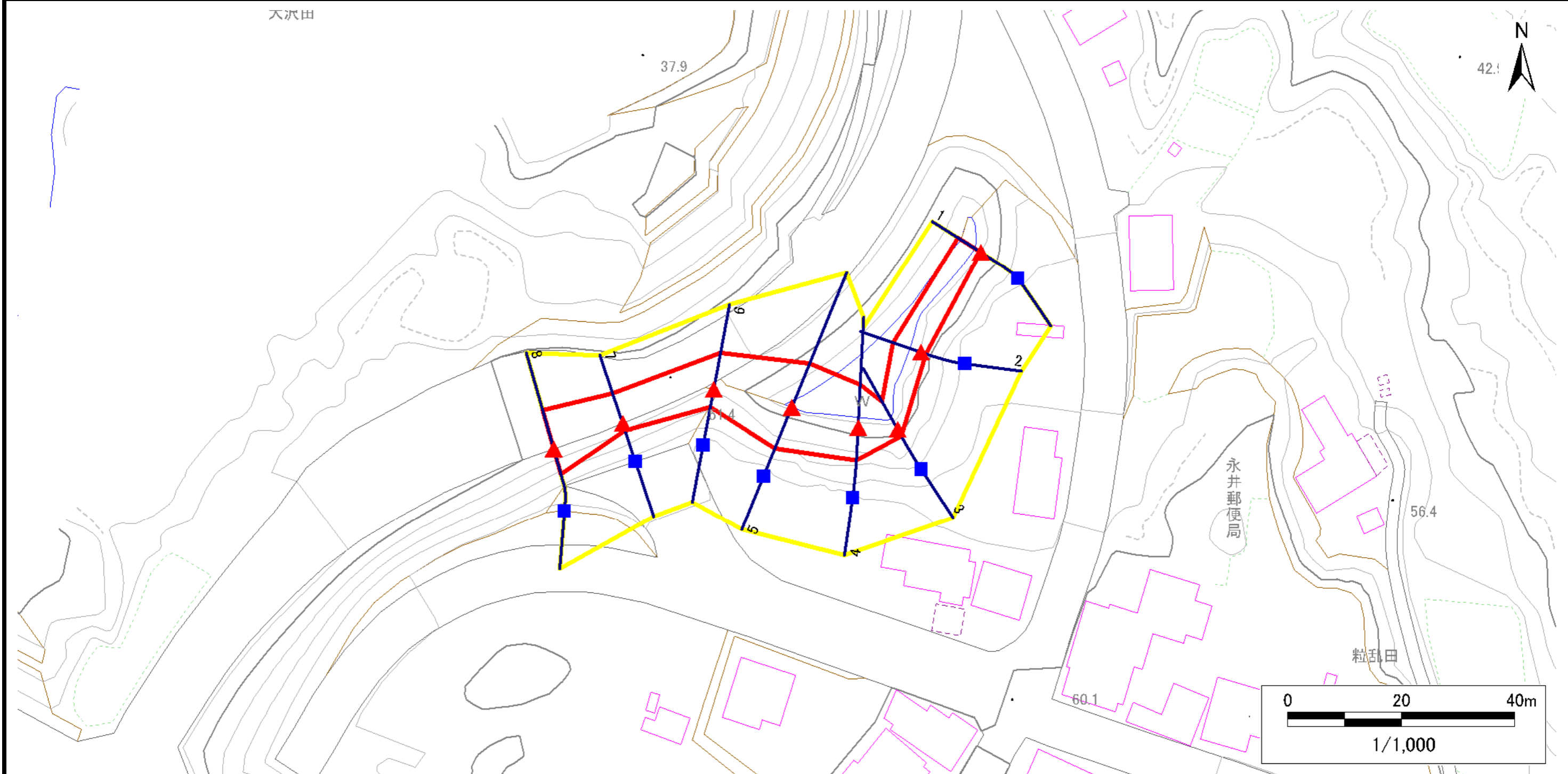
|    |    |      |                   |  |
|----|----|------|-------------------|--|
| 凡例 | 上端 | 横断測線 | 危害のおそれのある土地の区域    | 土石等の移動による力が100kN/m <sup>2</sup> を超える範囲 |
|    | 下端 |      | 著しい危害のおそれのある土地の区域 |  |

# 急傾斜地の崩壊区域調査

様式3-1 危害のおそれのある土地、著しい危害のおそれのある土地の設定図

調査年度 令和5年度

|         |      |             |     |      |     |              |
|---------|------|-------------|-----|------|-----|--------------|
| 急傾斜地の位置 | 箇所番号 | 184BN0277-2 | 箇所名 | 大沢田A | 所在地 | 一関市花泉町永井字大沢田 |
|---------|------|-------------|-----|------|-----|--------------|



|    |  |  |  |  |
|----|--|--|--|--|
| 凡例 | <span style="color: blue;">■</span> 上端 | <span style="color: blue;">—</span> 横断測線 | <span style="border: 2px solid yellow; display: inline-block; width: 20px; height: 10px;"></span> 危害のおそれのある土地の区域 | <span style="border: 2px solid orange; display: inline-block; width: 20px; height: 10px;"></span> 土石等の移動による力が100kN/m <sup>2</sup> を超える範囲 |
|    | <span style="color: red;">▲</span> 下端  |  | <span style="border: 2px solid red; display: inline-block; width: 20px; height: 10px;"></span> 著しい危害のおそれのある土地の区域 | <span style="border: 2px solid brown; display: inline-block; width: 20px; height: 10px;"></span> 土石等の堆積高が3mを超える範囲                        |

## 急傾斜地の崩壊区域調書

様式3-2 建築物に作用すると想定される衝撃に関する事項(1/1)

調査年度 令和5年度

| 急傾斜地の位置 |                           | 箇所番号        |             | 箇所名                       |                | 所在地          |       |                           |                           |       |               |                           |                |              |       |                           |
|---------|---------------------------|-------------|-------------|---------------------------|----------------|--------------|-------|---------------------------|---------------------------|-------|---------------|---------------------------|----------------|--------------|-------|---------------------------|
|         |                           | 184BN0277-2 |             | 大沢田A                      |                | 一関市花泉町永井字大沢田 |       |                           |                           |       |               |                           |                |              |       |                           |
| 横断測線番号  | 急傾斜地の下端に隣接する土地            |             |             |                           |                |              |       |                           | 急傾斜地内                     |       |               |                           |                |              |       |                           |
|         | 土石等の移動の高さと力の大きさ           |             |             |                           | 土石等の堆積高さと力の大きさ |              |       |                           | 土石等の移動の高さと力の大きさ           |       |               |                           | 土石等の堆積高さと力の大きさ |              |       |                           |
|         | 区分                        | 高さ(m)       | 下端からの距離(m)  | 力の大きさ(kN/m <sup>2</sup> ) | 区分             | 下端からの水平距離(m) | 高さ(m) | 力の大きさ(kN/m <sup>2</sup> ) | 区分                        | 高さ(m) | 上端からの比高(m)    | 力の大きさ(kN/m <sup>2</sup> ) | 区分             | 上端からの比高(m)   | 高さ(m) | 力の大きさ(kN/m <sup>2</sup> ) |
| 1       | 100kN/m <sup>2</sup> を超える | —           | — ~ —       | —                         | 3mを超える         | — ~ —        | —     | —                         | 100kN/m <sup>2</sup> を超える | —     | — ~ —         | —                         | 3mを超える         | — ~ —        | —     | —                         |
|         | それ以外                      | 1.00        | 0.00 ~ 4.67 | 58.20                     | それ以外           | 0.00 ~ 0.00  | 1.62  | 8.19                      | それ以外                      | 1.00  | 5.00 ~ 5.00   | 58.20                     | それ以外           | 5.00 ~ 5.00  | 1.62  | 8.19                      |
| 2       | 100kN/m <sup>2</sup> を超える | —           | — ~ —       | —                         | 3mを超える         | — ~ —        | —     | —                         | 100kN/m <sup>2</sup> を超える | —     | — ~ —         | —                         | 3mを超える         | — ~ —        | —     | —                         |
|         | それ以外                      | 1.00        | 0.00 ~ 5.20 | 64.83                     | それ以外           | 0.00 ~ 0.00  | 1.70  | 8.59                      | それ以外                      | 1.00  | 5.00 ~ 5.60   | 64.83                     | それ以外           | 5.00 ~ 5.60  | 1.70  | 8.59                      |
| 3       | 100kN/m <sup>2</sup> を超える | —           | — ~ —       | —                         | 3mを超える         | — ~ —        | —     | —                         | 100kN/m <sup>2</sup> を超える | —     | — ~ —         | —                         | 3mを超える         | — ~ —        | —     | —                         |
|         | それ以外                      | 1.00        | 0.00 ~ 5.48 | 68.38                     | それ以外           | 0.00 ~ 0.00  | 1.75  | 8.84                      | それ以外                      | 1.00  | 5.00 ~ 6.00   | 68.38                     | それ以外           | 5.00 ~ 6.00  | 1.75  | 8.84                      |
| 4       | 100kN/m <sup>2</sup> を超える | —           | — ~ —       | —                         | 3mを超える         | — ~ —        | —     | —                         | 100kN/m <sup>2</sup> を超える | —     | — ~ —         | —                         | 3mを超える         | — ~ —        | —     | —                         |
|         | それ以外                      | 1.00        | 0.00 ~ 7.31 | 93.22                     | それ以外           | 0.00 ~ 7.31  | 1.78  | 9.01                      | それ以外                      | 1.00  | 5.00 ~ 9.40   | 93.22                     | それ以外           | 5.00 ~ 9.40  | 1.78  | 9.01                      |
| 5       | 100kN/m <sup>2</sup> を超える | 1.00        | 0.00 ~ 0.34 | 105.08                    | 3mを超える         | — ~ —        | —     | —                         | 100kN/m <sup>2</sup> を超える | 1.00  | 11.50 ~ 12.49 | 105.08                    | 3mを超える         | — ~ —        | —     | —                         |
|         | それ以外                      | 1.00        | 0.34 ~ 8.13 | 100.00                    | それ以外           | 0.00 ~ 8.13  | 2.42  | 12.23                     | それ以外                      | 1.00  | 5.00 ~ 11.50  | 100.00                    | それ以外           | 5.00 ~ 12.49 | 2.42  | 12.23                     |
| 6       | 100kN/m <sup>2</sup> を超える | —           | — ~ —       | —                         | 3mを超える         | — ~ —        | —     | —                         | 100kN/m <sup>2</sup> を超える | —     | — ~ —         | —                         | 3mを超える         | — ~ —        | —     | —                         |
|         | それ以外                      | 1.00        | 0.00 ~ 6.31 | 79.33                     | それ以外           | 0.00 ~ 0.00  | 1.76  | 8.89                      | それ以外                      | 1.00  | 5.00 ~ 7.37   | 79.33                     | それ以外           | 5.00 ~ 7.37  | 1.76  | 8.89                      |
| 7       | 100kN/m <sup>2</sup> を超える | —           | — ~ —       | —                         | 3mを超える         | — ~ —        | —     | —                         | 100kN/m <sup>2</sup> を超える | —     | — ~ —         | —                         | 3mを超える         | — ~ —        | —     | —                         |
|         | それ以外                      | 1.00        | 0.00 ~ 5.40 | 67.39                     | それ以外           | 0.00 ~ 5.40  | 1.89  | 9.53                      | それ以外                      | 1.00  | 5.00 ~ 6.17   | 67.39                     | それ以外           | 5.00 ~ 6.17  | 1.89  | 9.53                      |
| 8       | 100kN/m <sup>2</sup> を超える | —           | — ~ —       | —                         | 3mを超える         | — ~ —        | —     | —                         | 100kN/m <sup>2</sup> を超える | —     | — ~ —         | —                         | 3mを超える         | — ~ —        | —     | —                         |
|         | それ以外                      | 1.00        | 0.00 ~ 6.90 | 87.38                     | それ以外           | 0.00 ~ 6.90  | 1.78  | 9.01                      | それ以外                      | 1.00  | 5.00 ~ 8.51   | 87.38                     | それ以外           | 5.00 ~ 8.51  | 1.78  | 9.01                      |
|         | 100kN/m <sup>2</sup> を超える |             | ~           |                           | 3mを超える         | ~            |       |                           | 100kN/m <sup>2</sup> を超える |       | ~             |                           | 3mを超える         | ~            |       |                           |
|         | それ以外                      |             | ~           |                           | それ以外           | ~            |       |                           | それ以外                      |       | ~             |                           | それ以外           | ~            |       |                           |
|         | 100kN/m <sup>2</sup> を超える |             | ~           |                           | 3mを超える         | ~            |       |                           | 100kN/m <sup>2</sup> を超える |       | ~             |                           | 3mを超える         | ~            |       |                           |
|         | それ以外                      |             | ~           |                           | それ以外           | ~            |       |                           | それ以外                      |       | ~             |                           | それ以外           | ~            |       |                           |
|         | 100kN/m <sup>2</sup> を超える |             | ~           |                           | 3mを超える         | ~            |       |                           | 100kN/m <sup>2</sup> を超える |       | ~             |                           | 3mを超える         | ~            |       |                           |
|         | それ以外                      |             | ~           |                           | それ以外           | ~            |       |                           | それ以外                      |       | ~             |                           | それ以外           | ~            |       |                           |
|         | 100kN/m <sup>2</sup> を超える |             | ~           |                           | 3mを超える         | ~            |       |                           | 100kN/m <sup>2</sup> を超える |       | ~             |                           | 3mを超える         | ~            |       |                           |
|         | それ以外                      |             | ~           |                           | それ以外           | ~            |       |                           | それ以外                      |       | ~             |                           | それ以外           | ~            |       |                           |
|         | 100kN/m <sup>2</sup> を超える |             | ~           |                           | 3mを超える         | ~            |       |                           | 100kN/m <sup>2</sup> を超える |       | ~             |                           | 3mを超える         | ~            |       |                           |
|         | それ以外                      |             | ~           |                           | それ以外           | ~            |       |                           | それ以外                      |       | ~             |                           | それ以外           | ~            |       |                           |