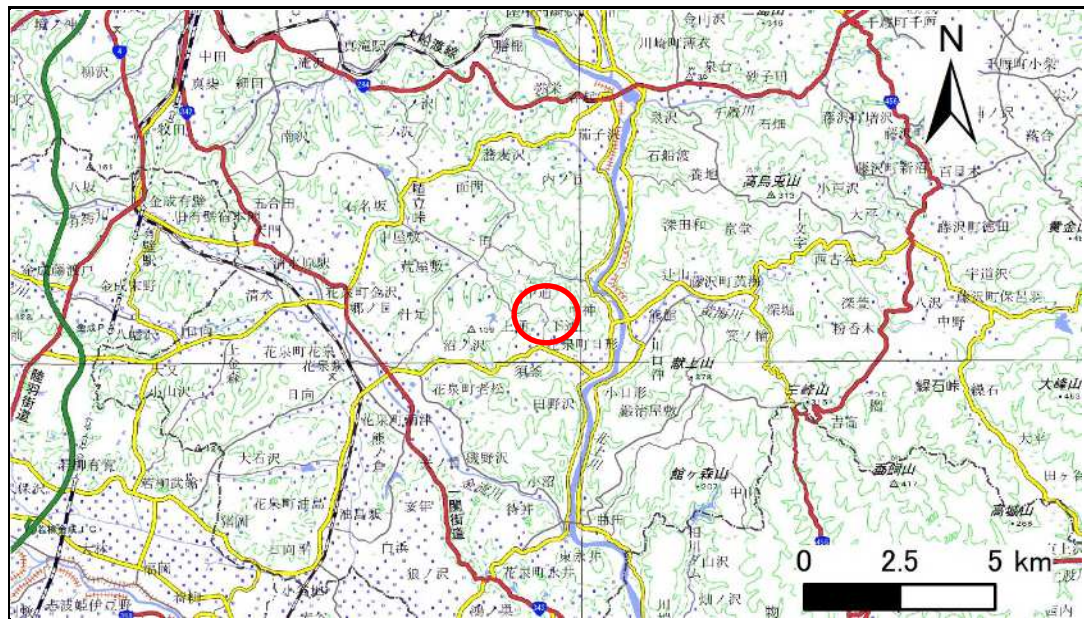


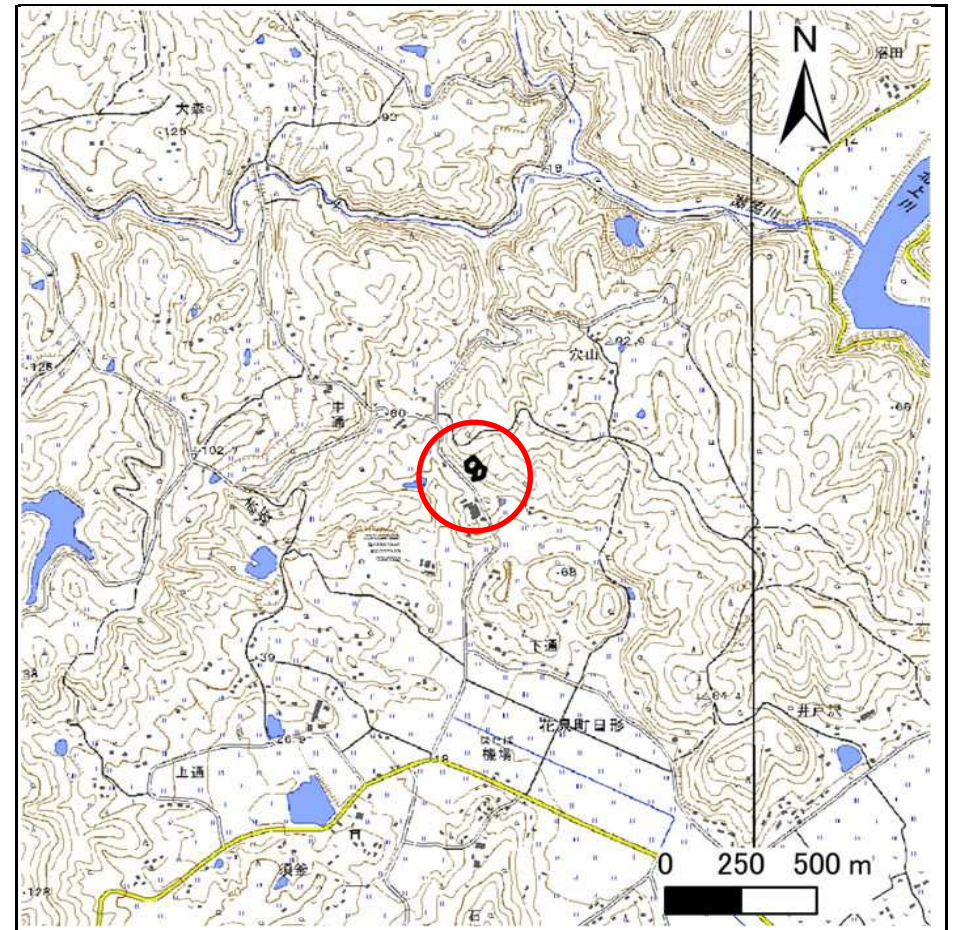
# 土砂災害防止に関する基礎調査(急傾斜地の崩壊)

表紙 概況、位置図

|         |                      |
|---------|----------------------|
| 自然現象の種類 | 急傾斜地の崩壊              |
| 箇所番号    | 184BN0092-2          |
| 箇所名     | 中通E                  |
| 所在地     | 一関市花泉町日形字中通          |
| 調査機関    | 岩手県南広域振興局土木部一関土木センター |



概況図(S=1:200,000)



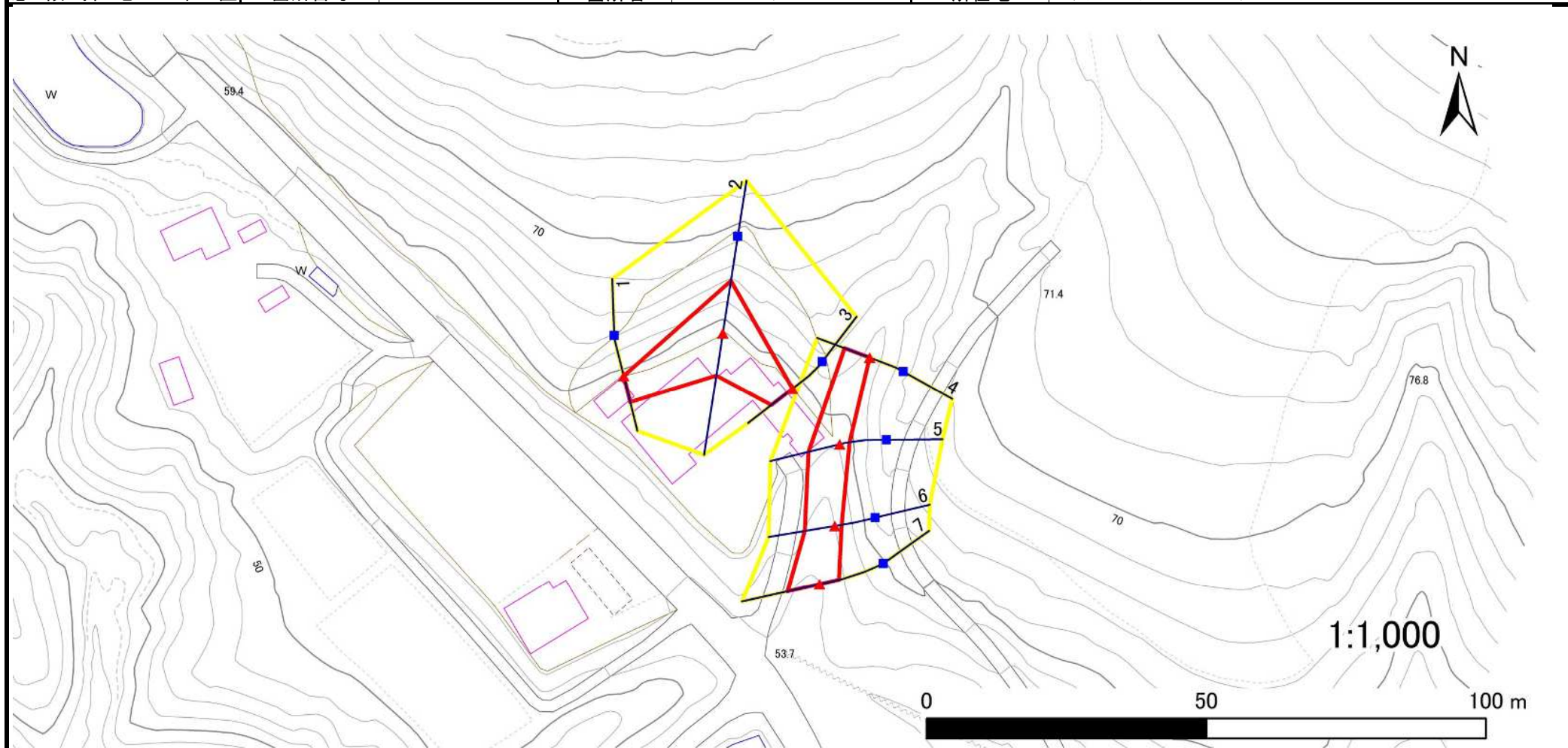
位置図(S=1:25,000)

# 急傾斜地の崩壊区域調書

様式3-1 危害のおそれのある土地、著しい危害のおそれのある土地の設定図

調査年度 2024年度

急傾斜地の位置 箇所番号 184BN0092-2 箇所名 中通E 所在地 一関市花泉町日形字中通



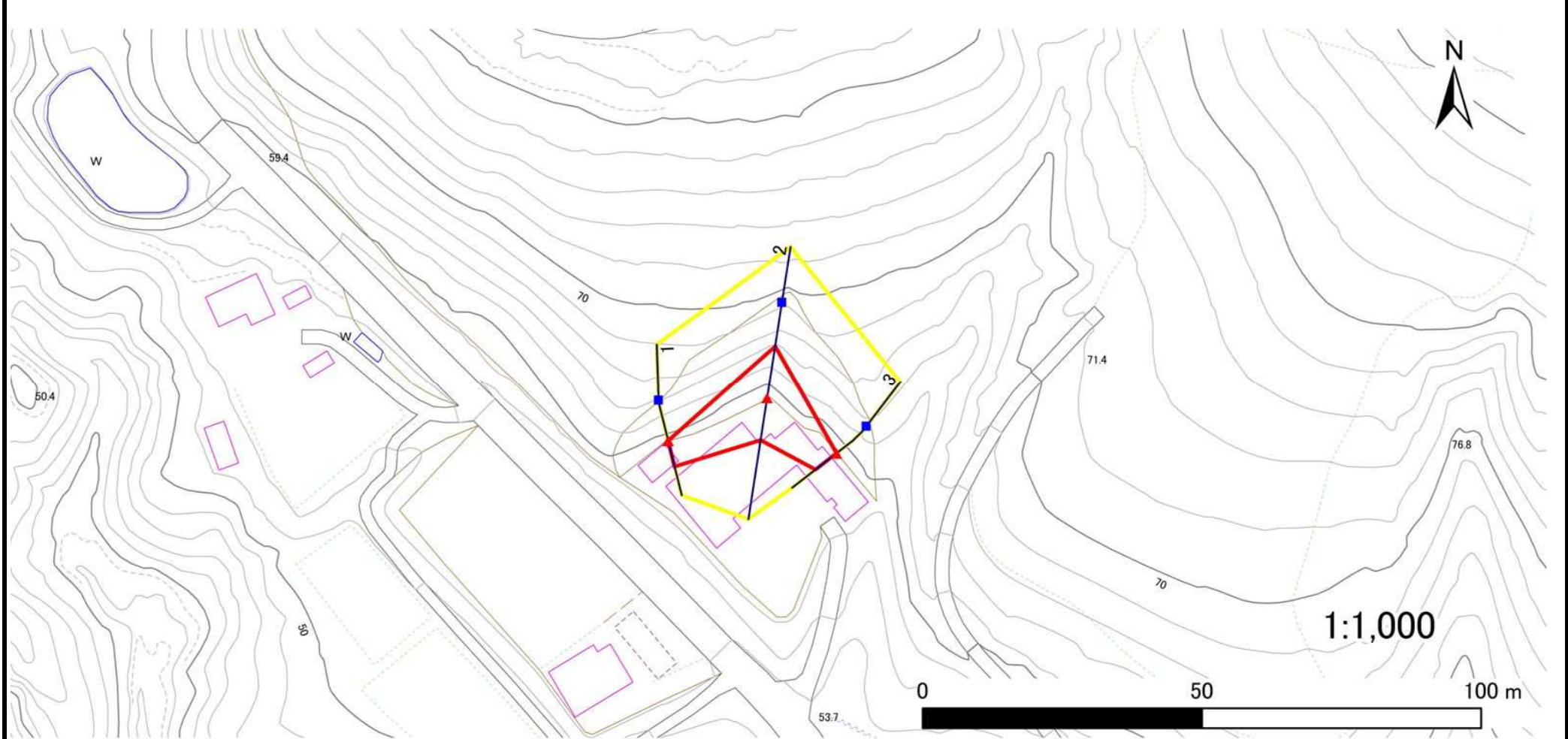
- |           |  |  |   |  |
|-----------|--|--|---|--|
| <b>凡例</b> | <span style="color: blue;">■</span> 上端 | <span style="color: blue;">—</span> 横断測線 | <span style="border: 2px solid yellow; padding: 2px;"> </span> 危害のおそれのある土地の区域 | <span style="border: 2px solid orange; padding: 2px;"> </span> 土石等の移動による力が $100\text{kN/m}^2$ を超える範囲 |
|           | <span style="color: red;">▲</span> 下端  |  | <span style="border: 2px solid red; padding: 2px;"> </span> 著しい危害のおそれのある土地の区域 | <span style="border: 2px solid red; padding: 2px;"> </span> 土石等の堆積高が $3\text{m}$ を超える範囲              |

# 急傾斜地の崩壊区域調査

様式3-1 危害のおそれのある土地、著しい危害のおそれのある土地の設定図

|      |        |
|------|--------|
| 調査年度 | 2024年度 |
|------|--------|

|         |      |             |     |     |     |             |
|---------|------|-------------|-----|-----|-----|-------------|
| 急傾斜地の位置 | 箇所番号 | 184BN0092-2 | 箇所名 | 中通E | 所在地 | 一関市花泉町日形字中通 |
|---------|------|-------------|-----|-----|-----|-------------|



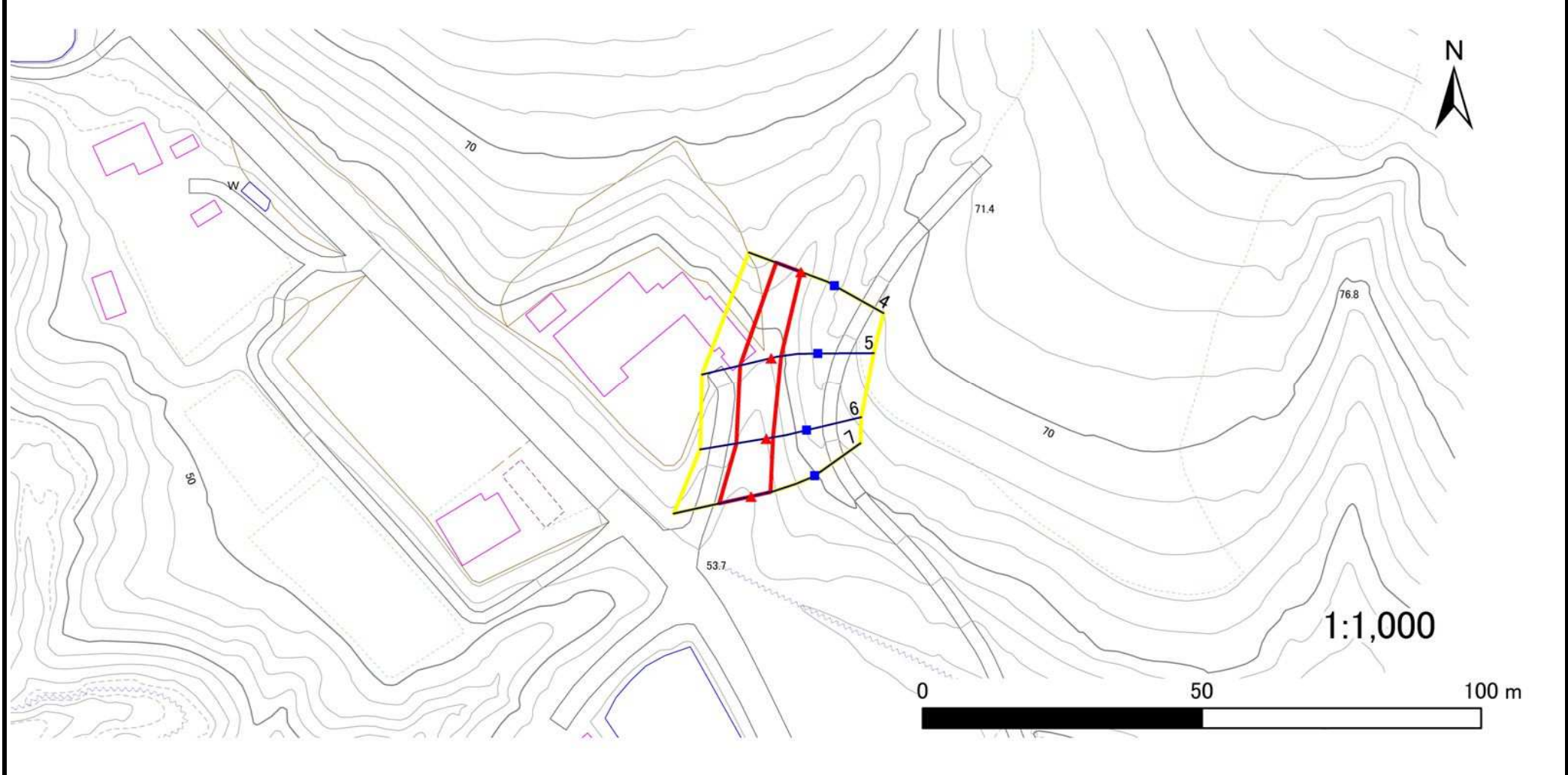
|    |      |        |                     |   |
|----|------|--------|---------------------|---|
| 凡例 | ■ 上端 | — 横断測線 | ▭ 危害のおそれのある土地の区域    | ▭ 土石等の移動による力が $100\text{kN/m}^2$ を超える範囲 |
|    | ▲ 下端 |        | ▭ 著しい危害のおそれのある土地の区域 | ▭ 土石等の堆積高が $3\text{m}$ を超える範囲           |

# 急傾斜地の崩壊区域調査

様式3-1 危害のおそれのある土地、著しい危害のおそれのある土地の設定図

調査年度 2024年度

急傾斜地の位置 箇所番号 184BN0092-2 箇所名 中通E 所在地 一関市花泉町日形字中通



| 凡例 |    | 危険区域 |                   | 土石等の移動による力が $100\text{kN/m}^2$ を超える範囲 |                                       | 土石等の堆積高が $3\text{m}$ を超える範囲 |                             |
|----|----|------|-------------------|---------------------------------------|---------------------------------------|-----------------------------|-----------------------------|
| ■  | 上端 | —    | 横断測線              | ■                                     | 土石等の移動による力が $100\text{kN/m}^2$ を超える範囲 | ■                           | 土石等の堆積高が $3\text{m}$ を超える範囲 |
| ▲  | 下端 | ■    | 危害のおそれのある土地の区域    | ■                                     | 土石等の移動による力が $100\text{kN/m}^2$ を超える範囲 | ■                           | 土石等の堆積高が $3\text{m}$ を超える範囲 |
|    |    | ■    | 著しい危害のおそれのある土地の区域 | ■                                     | 土石等の移動による力が $100\text{kN/m}^2$ を超える範囲 | ■                           | 土石等の堆積高が $3\text{m}$ を超える範囲 |

# 急傾斜地の崩壊区域調書

様式3-2 建築物に作用すると想定される衝撃に関する事項(1/1)

調査年度 2024年度

| 急傾斜地の位置        |                           | 箇所番号      |                | 184BN0092-2                   |                | 箇所名              |           | 中通E                           |                           | 所在地       |                | 一関市花泉町日形字中通                   |                |                |           |                               |
|----------------|---------------------------|-----------|----------------|-------------------------------|----------------|------------------|-----------|-------------------------------|---------------------------|-----------|----------------|-------------------------------|----------------|----------------|-----------|-------------------------------|
| 横断<br>測線<br>番号 | 急傾斜地の下端に隣接する土地            |           |                |                               |                |                  |           |                               | 急傾斜地内                     |           |                |                               |                |                |           |                               |
|                | 土石等の移動の高さと力の大きさ           |           |                |                               | 土石等の堆積高さと力の大きさ |                  |           |                               | 土石等の移動の高さと力の大きさ           |           |                |                               | 土石等の堆積高さと力の大きさ |                |           |                               |
|                | 区分                        | 高さ<br>(m) | 下端からの距離<br>(m) | 力の大きさ<br>(kN/m <sup>2</sup> ) | 区分             | 下端からの水平<br>距離(m) | 高さ<br>(m) | 力の大きさ<br>(kN/m <sup>2</sup> ) | 区分                        | 高さ<br>(m) | 上端からの比高<br>(m) | 力の大きさ<br>(kN/m <sup>2</sup> ) | 区分             | 上端からの比高<br>(m) | 高さ<br>(m) | 力の大きさ<br>(kN/m <sup>2</sup> ) |
| 1              | 100kN/m <sup>2</sup> を超える | —         | — ~ —          | —                             | 3mを超える         | — ~ —            | —         | —                             | 100kN/m <sup>2</sup> を超える | —         | — ~ —          | —                             | 3mを超える         | — ~ —          | —         | —                             |
|                | それ以外                      | 1.00      | 0.00 ~ 4.75    | 59.21                         | それ以外           | 0.00 ~ 0.00      | 1.67      | 8.46                          | それ以外                      | 1.00      | 5.00 ~ 5.00    | 59.21                         | それ以外           | 5.00 ~ 5.00    | 1.67      | 8.46                          |
| 2              | 100kN/m <sup>2</sup> を超える | —         | — ~ —          | —                             | 3mを超える         | — ~ —            | —         | —                             | 100kN/m <sup>2</sup> を超える | —         | — ~ —          | —                             | 3mを超える         | — ~ —          | —         | —                             |
|                | それ以外                      | 1.00      | 0.00 ~ 7.61    | 97.51                         | それ以外           | 0.00 ~ 7.61      | 2.00      | 10.13                         | それ以外                      | 1.00      | 5.00 ~ 10.90   | 97.51                         | それ以外           | 5.00 ~ 10.90   | 2.00      | 10.13                         |
| 3              | 100kN/m <sup>2</sup> を超える | —         | — ~ —          | —                             | 3mを超える         | — ~ —            | —         | —                             | 100kN/m <sup>2</sup> を超える | —         | — ~ —          | —                             | 3mを超える         | — ~ —          | —         | —                             |
|                | それ以外                      | 1.00      | 0.00 ~ 4.77    | 59.40                         | それ以外           | 0.00 ~ 0.00      | 1.69      | 8.56                          | それ以外                      | 1.00      | 5.00 ~ 5.00    | 59.40                         | それ以外           | 5.00 ~ 5.00    | 1.69      | 8.56                          |
| 4              | 100kN/m <sup>2</sup> を超える | —         | — ~ —          | —                             | 3mを超える         | — ~ —            | —         | —                             | 100kN/m <sup>2</sup> を超える | —         | — ~ —          | —                             | 3mを超える         | — ~ —          | —         | —                             |
|                | それ以外                      | 1.00      | 0.00 ~ 4.76    | 59.32                         | それ以外           | 0.00 ~ 0.00      | 1.77      | 8.94                          | それ以外                      | 1.00      | 5.00 ~ 5.00    | 59.32                         | それ以外           | 5.00 ~ 5.00    | 1.77      | 8.94                          |
| 5              | 100kN/m <sup>2</sup> を超える | —         | — ~ —          | —                             | 3mを超える         | — ~ —            | —         | —                             | 100kN/m <sup>2</sup> を超える | —         | — ~ —          | —                             | 3mを超える         | — ~ —          | —         | —                             |
|                | それ以外                      | 1.00      | 0.00 ~ 5.71    | 71.39                         | それ以外           | 0.00 ~ 0.00      | 1.75      | 8.86                          | それ以外                      | 1.00      | 5.00 ~ 6.36    | 71.39                         | それ以外           | 5.00 ~ 6.36    | 1.75      | 8.86                          |
| 6              | 100kN/m <sup>2</sup> を超える | —         | — ~ —          | —                             | 3mを超える         | — ~ —            | —         | —                             | 100kN/m <sup>2</sup> を超える | —         | — ~ —          | —                             | 3mを超える         | — ~ —          | —         | —                             |
|                | それ以外                      | 1.00      | 0.00 ~ 5.43    | 67.77                         | それ以外           | 0.00 ~ 5.43      | 1.81      | 9.15                          | それ以外                      | 1.00      | 5.00 ~ 6.00    | 67.77                         | それ以外           | 5.00 ~ 6.00    | 1.81      | 9.15                          |
| 7              | 100kN/m <sup>2</sup> を超える | —         | — ~ —          | —                             | 3mを超える         | — ~ —            | —         | —                             | 100kN/m <sup>2</sup> を超える | —         | — ~ —          | —                             | 3mを超える         | — ~ —          | —         | —                             |
|                | それ以外                      | 1.00      | 0.00 ~ 5.84    | 73.13                         | それ以外           | 0.00 ~ 0.00      | 1.58      | 7.99                          | それ以外                      | 1.00      | 5.00 ~ 7.10    | 73.13                         | それ以外           | 5.00 ~ 7.10    | 1.58      | 7.99                          |
|                | 100kN/m <sup>2</sup> を超える |           | ~              |                               | 3mを超える         | ~                |           |                               | 100kN/m <sup>2</sup> を超える |           | ~              |                               | 3mを超える         | ~              |           |                               |
|                | それ以外                      |           | ~              |                               | それ以外           | ~                |           |                               | それ以外                      |           | ~              |                               | それ以外           | ~              |           |                               |
|                | 100kN/m <sup>2</sup> を超える |           | ~              |                               | 3mを超える         | ~                |           |                               | 100kN/m <sup>2</sup> を超える |           | ~              |                               | 3mを超える         | ~              |           |                               |
|                | それ以外                      |           | ~              |                               | それ以外           | ~                |           |                               | それ以外                      |           | ~              |                               | それ以外           | ~              |           |                               |
|                | 100kN/m <sup>2</sup> を超える |           | ~              |                               | 3mを超える         | ~                |           |                               | 100kN/m <sup>2</sup> を超える |           | ~              |                               | 3mを超える         | ~              |           |                               |
|                | それ以外                      |           | ~              |                               | それ以外           | ~                |           |                               | それ以外                      |           | ~              |                               | それ以外           | ~              |           |                               |
|                | 100kN/m <sup>2</sup> を超える |           | ~              |                               | 3mを超える         | ~                |           |                               | 100kN/m <sup>2</sup> を超える |           | ~              |                               | 3mを超える         | ~              |           |                               |
|                | それ以外                      |           | ~              |                               | それ以外           | ~                |           |                               | それ以外                      |           | ~              |                               | それ以外           | ~              |           |                               |
|                | 100kN/m <sup>2</sup> を超える |           | ~              |                               | 3mを超える         | ~                |           |                               | 100kN/m <sup>2</sup> を超える |           | ~              |                               | 3mを超える         | ~              |           |                               |
|                | それ以外                      |           | ~              |                               | それ以外           | ~                |           |                               | それ以外                      |           | ~              |                               | それ以外           | ~              |           |                               |
|                | 100kN/m <sup>2</sup> を超える |           | ~              |                               | 3mを超える         | ~                |           |                               | 100kN/m <sup>2</sup> を超える |           | ~              |                               | 3mを超える         | ~              |           |                               |
|                | それ以外                      |           | ~              |                               | それ以外           | ~                |           |                               | それ以外                      |           | ~              |                               | それ以外           | ~              |           |                               |