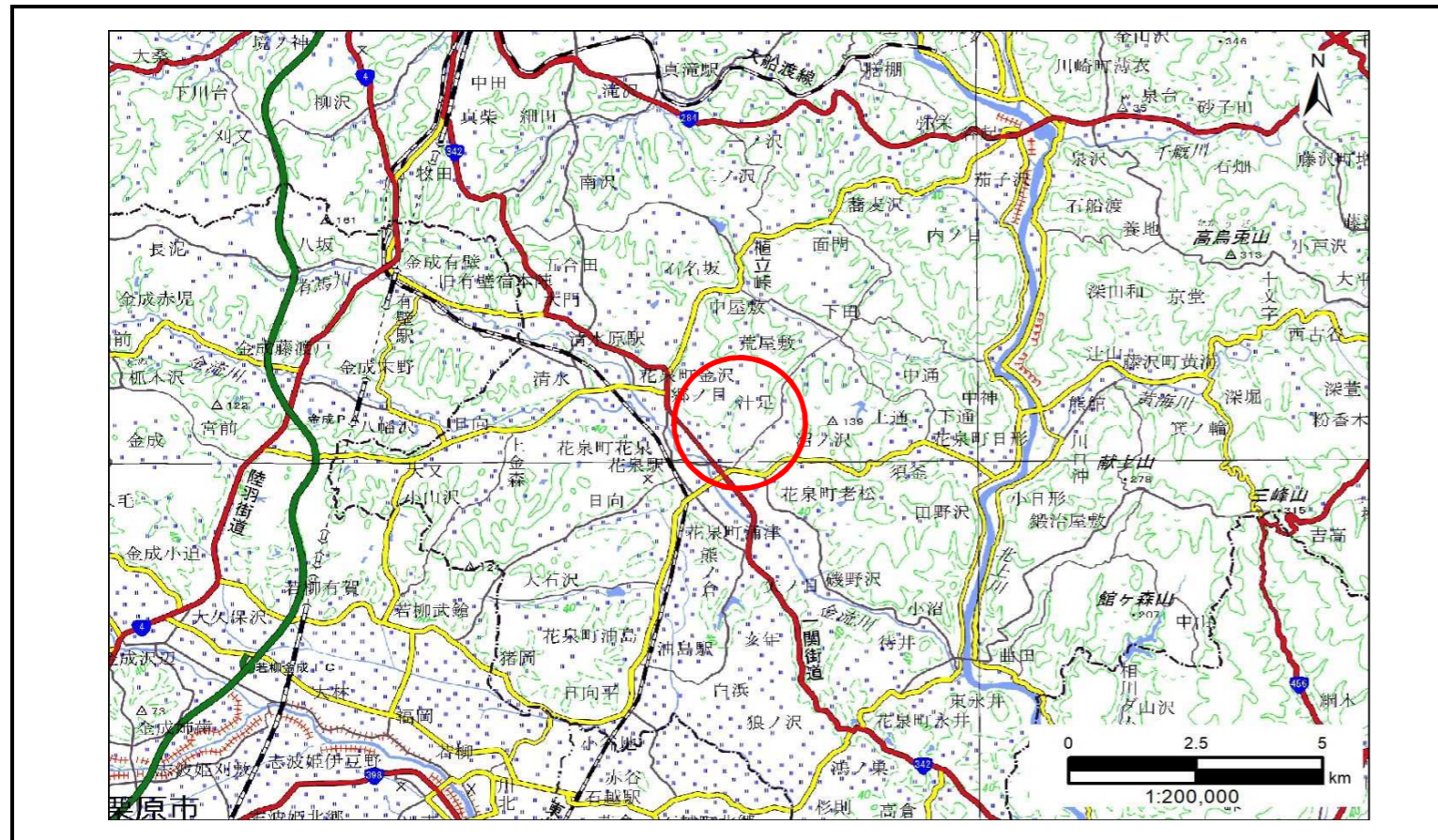


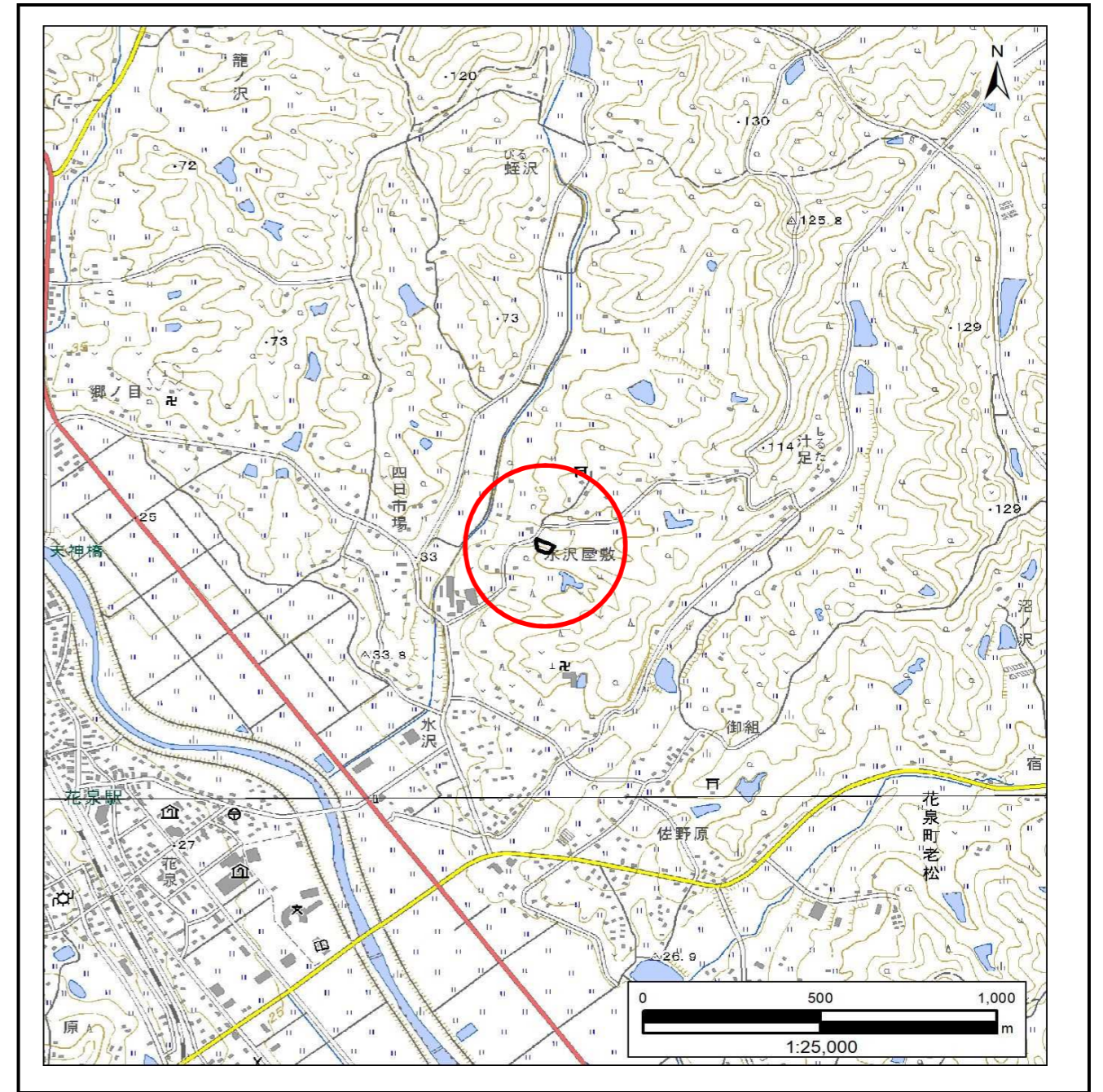
# 土砂災害防止に関する基礎調査(急傾斜地の崩壊)

表紙 概況、位置図

|         |                       |
|---------|-----------------------|
| 自然現象の種類 | 急傾斜地の崩壊               |
| 箇所番号    | 184BN0063-1           |
| 箇所名     | 下蛭沢                   |
| 所在地     | 一関市花泉町老松字下蛭沢          |
| 調査機関    | 岩手県南広域振興局土木部 一関土木センター |



概況図(S=1:200,000)



位置図(S=1:25,000)

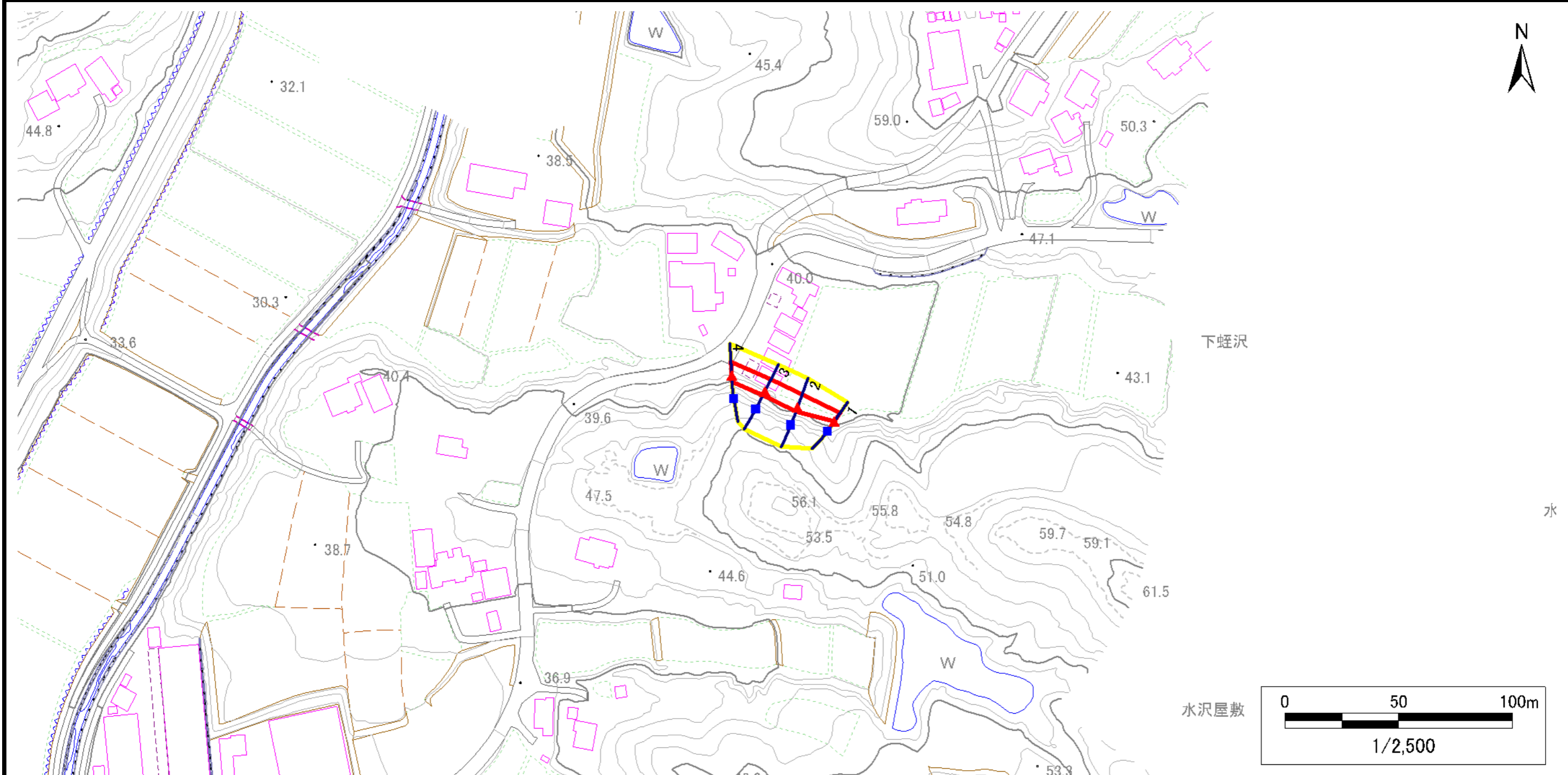


# 急傾斜地の崩壊区域調書

様式3-1 危害のおそれのある土地、著しい危害のおそれのある土地の設定図

調査年度 令和5年度

|         |      |             |     |     |     |              |
|---------|------|-------------|-----|-----|-----|--------------|
| 急傾斜地の位置 | 箇所番号 | 184BN0063-1 | 箇所名 | 下蛭沢 | 所在地 | 一関市花泉町老松字下蛭沢 |
|---------|------|-------------|-----|-----|-----|--------------|



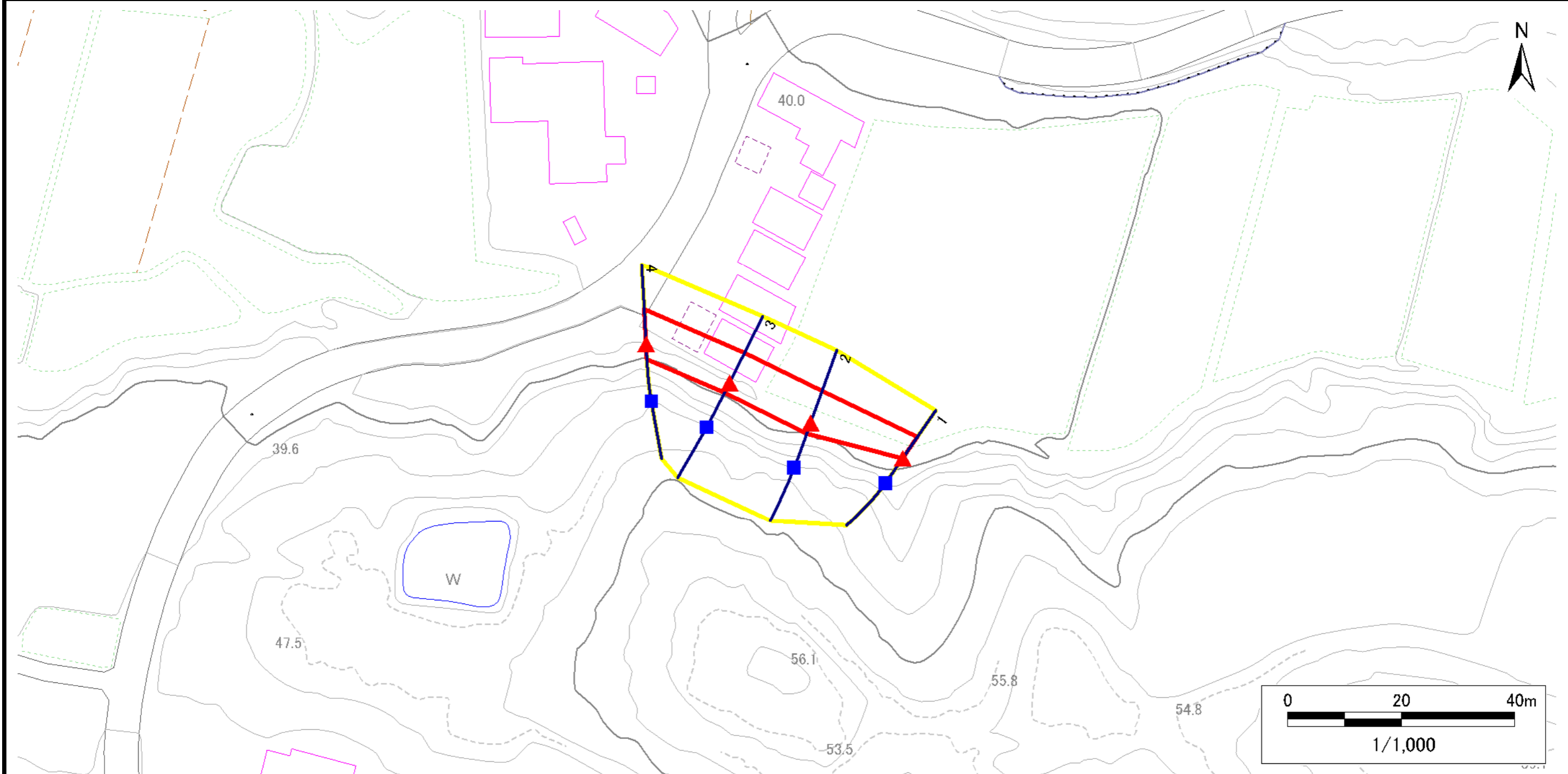
|    |  |    |  |      |  |                   |  |  |
|----|--|----|--|------|--|-------------------|--|--|
| 凡例 |  | 上端 |  | 横断測線 |  | 危害のおそれのある土地の区域    |  | 土石等の移動による力が100kN/m <sup>2</sup> を超える範囲 |
|    |  | 下端 |  |      |  | 著しい危害のおそれのある土地の区域 |  |  |

# 急傾斜地の崩壊区域調書

様式3-1 危害のおそれのある土地、著しい危害のおそれのある土地の設定図

調査年度 令和5年度

|         |      |             |     |     |     |              |
|---------|------|-------------|-----|-----|-----|--------------|
| 急傾斜地の位置 | 箇所番号 | 184BN0063-1 | 箇所名 | 下蛭沢 | 所在地 | 一関市花泉町老松字下蛭沢 |
|---------|------|-------------|-----|-----|-----|--------------|



|           |    |      |                   |  |
|-----------|----|------|-------------------|--|
| <b>凡例</b> | 上端 | 横断測線 | 危害のおそれのある土地の区域    | 土石等の移動による力が100kN/m <sup>2</sup> を超える範囲 |
|           | 下端 |      | 著しい危害のおそれのある土地の区域 | 土石等の堆積高が3mを超える範囲                       |

## 急傾斜地の崩壊区域調書

様式3-2 建築物に作用すると想定される衝撃に関する事項(1/1)

調査年度 令和5年度

| 急傾斜地の位置        |                           | 箇所番号        |                | 箇所名                           |                | 所在地              |           |                               |                           |           |                |                               |                |                |           |                               |
|----------------|---------------------------|-------------|----------------|-------------------------------|----------------|------------------|-----------|-------------------------------|---------------------------|-----------|----------------|-------------------------------|----------------|----------------|-----------|-------------------------------|
|                |                           | 184BN0063-1 |                | 下蛭沢                           |                | 一関市花泉町老松字下蛭沢     |           |                               |                           |           |                |                               |                |                |           |                               |
| 横断<br>測線<br>番号 | 急傾斜地の下端に隣接する土地            |             |                |                               |                |                  |           |                               | 急傾斜地内                     |           |                |                               |                |                |           |                               |
|                | 土石等の移動の高さと力の大きさ           |             |                |                               | 土石等の堆積高さと力の大きさ |                  |           |                               | 土石等の移動の高さと力の大きさ           |           |                |                               | 土石等の堆積高さと力の大きさ |                |           |                               |
|                | 区分                        | 高さ<br>(m)   | 下端からの距離<br>(m) | 力の大きさ<br>(kN/m <sup>2</sup> ) | 区分             | 下端からの水平<br>距離(m) | 高さ<br>(m) | 力の大きさ<br>(kN/m <sup>2</sup> ) | 区分                        | 高さ<br>(m) | 上端からの比高<br>(m) | 力の大きさ<br>(kN/m <sup>2</sup> ) | 区分             | 上端からの比高<br>(m) | 高さ<br>(m) | 力の大きさ<br>(kN/m <sup>2</sup> ) |
| 1              | 100kN/m <sup>2</sup> を超える | —           | — ~ —          | —                             | 3mを超える         | — ~ —            | —         | —                             | 100kN/m <sup>2</sup> を超える | —         | — ~ —          | —                             | 3mを超える         | — ~ —          | —         | —                             |
|                | それ以外                      | 1.00        | 0.00 ~ 4.44    | 55.36                         | それ以外           | 0.00 ~ 4.44      | 1.94      | 9.82                          | それ以外                      | 1.00      | 5.00 ~ 5.00    | 55.36                         | それ以外           | 5.00 ~ 5.00    | 1.94      | 9.82                          |
| 2              | 100kN/m <sup>2</sup> を超える | —           | — ~ —          | —                             | 3mを超える         | — ~ —            | —         | —                             | 100kN/m <sup>2</sup> を超える | —         | — ~ —          | —                             | 3mを超える         | — ~ —          | —         | —                             |
|                | それ以外                      | 1.00        | 0.00 ~ 5.83    | 72.89                         | それ以外           | 0.00 ~ 5.83      | 1.80      | 9.11                          | それ以外                      | 1.00      | 5.00 ~ 6.60    | 72.89                         | それ以外           | 5.00 ~ 6.60    | 1.80      | 9.11                          |
| 3              | 100kN/m <sup>2</sup> を超える | —           | — ~ —          | —                             | 3mを超える         | — ~ —            | —         | —                             | 100kN/m <sup>2</sup> を超える | —         | — ~ —          | —                             | 3mを超える         | — ~ —          | —         | —                             |
|                | それ以外                      | 1.00        | 0.00 ~ 5.74    | 71.74                         | それ以外           | 0.00 ~ 0.00      | 1.74      | 8.82                          | それ以外                      | 1.00      | 5.00 ~ 6.40    | 71.74                         | それ以外           | 5.00 ~ 6.40    | 1.74      | 8.82                          |
| 4              | 100kN/m <sup>2</sup> を超える | —           | — ~ —          | —                             | 3mを超える         | — ~ —            | —         | —                             | 100kN/m <sup>2</sup> を超える | —         | — ~ —          | —                             | 3mを超える         | — ~ —          | —         | —                             |
|                | それ以外                      | 1.00        | 0.00 ~ 5.96    | 74.62                         | それ以外           | 0.00 ~ 0.00      | 1.69      | 8.56                          | それ以外                      | 1.00      | 5.00 ~ 6.80    | 74.62                         | それ以外           | 5.00 ~ 6.80    | 1.69      | 8.56                          |
|                | 100kN/m <sup>2</sup> を超える |             | ~              |                               | 3mを超える         | ~                |           |                               | 100kN/m <sup>2</sup> を超える |           | ~              |                               | 3mを超える         | ~              |           |                               |
|                | それ以外                      |             | ~              |                               | それ以外           | ~                |           |                               | それ以外                      |           | ~              |                               | それ以外           | ~              |           |                               |
|                | 100kN/m <sup>2</sup> を超える |             | ~              |                               | 3mを超える         | ~                |           |                               | 100kN/m <sup>2</sup> を超える |           | ~              |                               | 3mを超える         | ~              |           |                               |
|                | それ以外                      |             | ~              |                               | それ以外           | ~                |           |                               | それ以外                      |           | ~              |                               | それ以外           | ~              |           |                               |
|                | 100kN/m <sup>2</sup> を超える |             | ~              |                               | 3mを超える         | ~                |           |                               | 100kN/m <sup>2</sup> を超える |           | ~              |                               | 3mを超える         | ~              |           |                               |
|                | それ以外                      |             | ~              |                               | それ以外           | ~                |           |                               | それ以外                      |           | ~              |                               | それ以外           | ~              |           |                               |
|                | 100kN/m <sup>2</sup> を超える |             | ~              |                               | 3mを超える         | ~                |           |                               | 100kN/m <sup>2</sup> を超える |           | ~              |                               | 3mを超える         | ~              |           |                               |
|                | それ以外                      |             | ~              |                               | それ以外           | ~                |           |                               | それ以外                      |           | ~              |                               | それ以外           | ~              |           |                               |
|                | 100kN/m <sup>2</sup> を超える |             | ~              |                               | 3mを超える         | ~                |           |                               | 100kN/m <sup>2</sup> を超える |           | ~              |                               | 3mを超える         | ~              |           |                               |
|                | それ以外                      |             | ~              |                               | それ以外           | ~                |           |                               | それ以外                      |           | ~              |                               | それ以外           | ~              |           |                               |
|                | 100kN/m <sup>2</sup> を超える |             | ~              |                               | 3mを超える         | ~                |           |                               | 100kN/m <sup>2</sup> を超える |           | ~              |                               | 3mを超える         | ~              |           |                               |
|                | それ以外                      |             | ~              |                               | それ以外           | ~                |           |                               | それ以外                      |           | ~              |                               | それ以外           | ~              |           |                               |
|                | 100kN/m <sup>2</sup> を超える |             | ~              |                               | 3mを超える         | ~                |           |                               | 100kN/m <sup>2</sup> を超える |           | ~              |                               | 3mを超える         | ~              |           |                               |
|                | それ以外                      |             | ~              |                               | それ以外           | ~                |           |                               | それ以外                      |           | ~              |                               | それ以外           | ~              |           |                               |