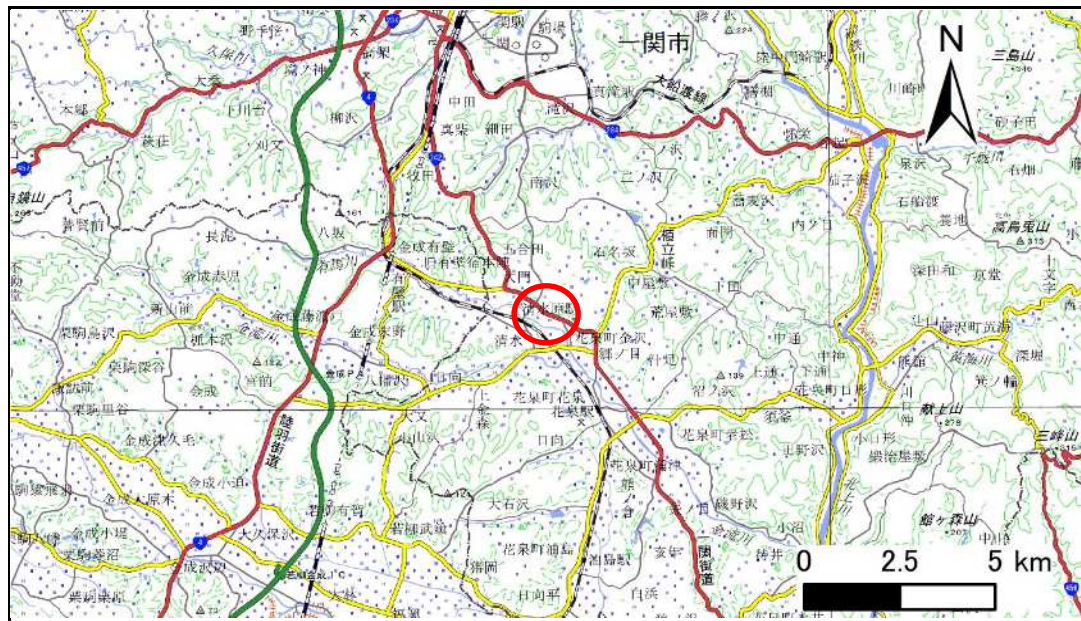


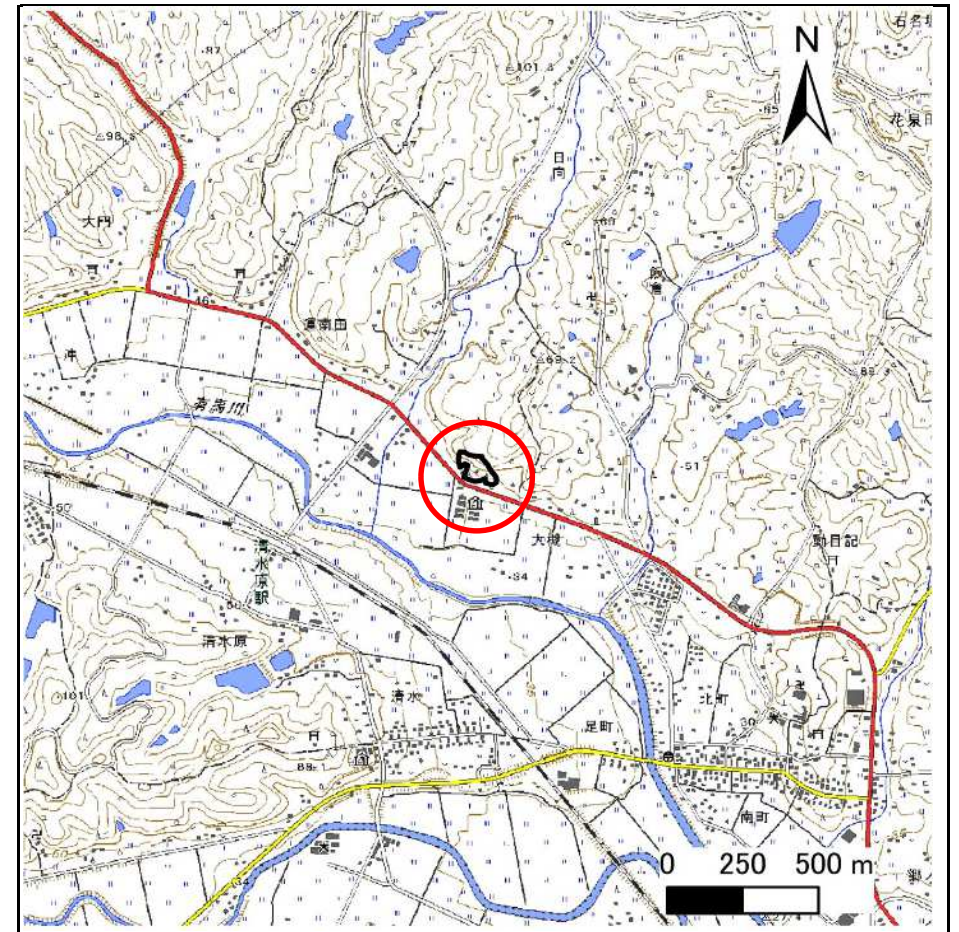
土砂災害防止に関する基礎調査(急傾斜地の崩壊)

表紙 概況、位置図

自然現象の種類	急傾斜地の崩壊
箇所番号	184AN0383-1
箇所名	尼ヶ沢前
所在地	一関市花泉町金沢字尼ヶ沢前
調査機関	岩手県南広域振興局土木部一関土木センター



概況図(S=1:200,000)



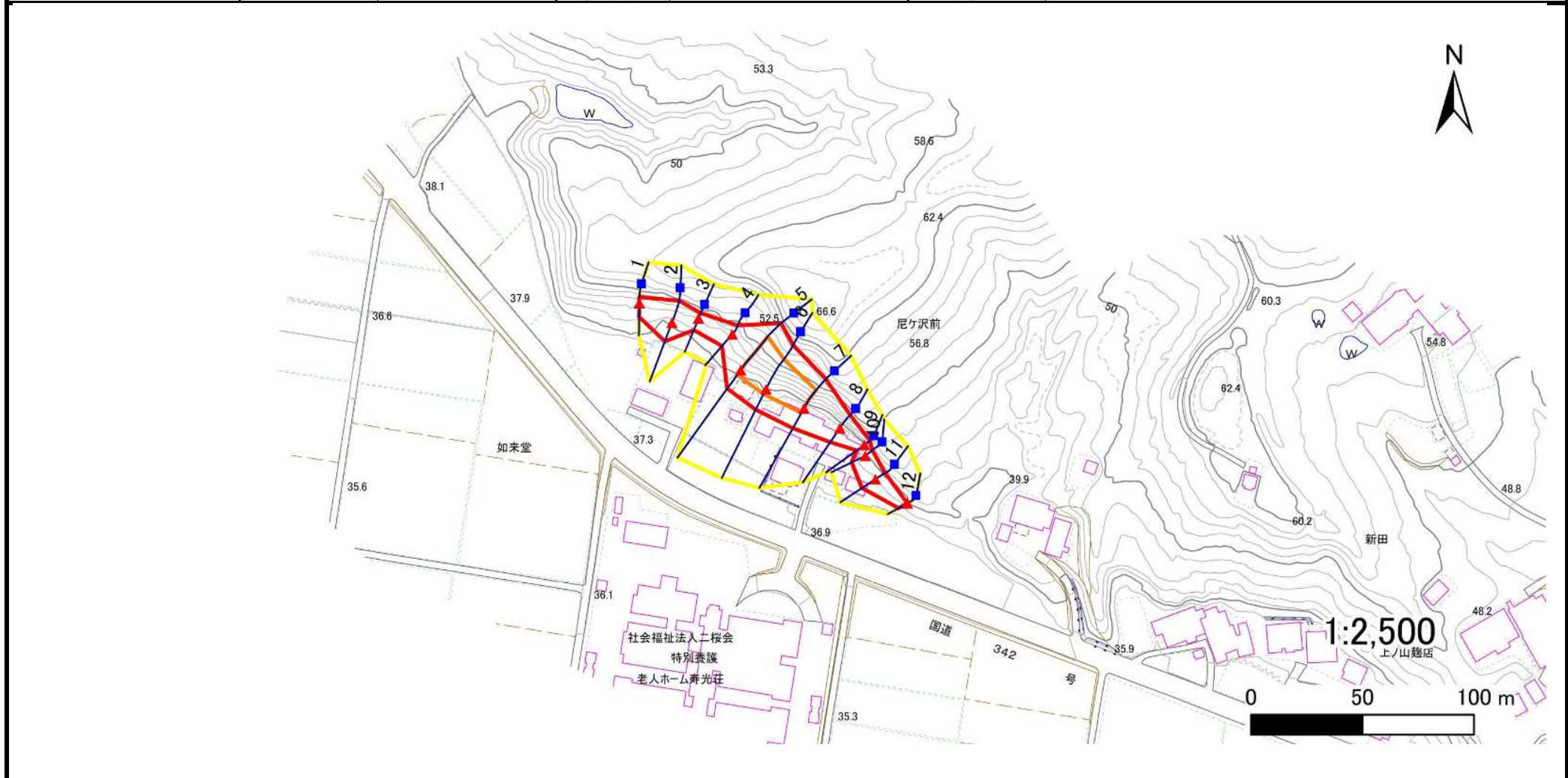
位置図(S=1:25,000)

急傾斜地の崩壊区域調書

様式3-1 危害のおそれのある土地、著しい危害のおそれのある土地の設定図

調査年度 2024年度

急傾斜地の位置	箇所番号	184AN0383-1	箇所名	尼ヶ沢前	所在地	一関市花泉町金沢字尼ヶ沢前
---------	------	-------------	-----	------	-----	---------------



凡例	■ 上端	— 横断測線	■ 危険のおそれのある土地の区域	■ 土石等の移動による力が 100kN/m^2 を超える範囲
	▲ 下端		■ 著しい危害のおそれのある土地の区域	■ 土石等の堆積高が 3m を超える範囲

急傾斜地の崩壊区域調書

様式3-2 建築物に作用すると想定される衝撃に関する事項(1/1)

調査年度

2024年度

急傾斜地の位置		箇所番号		184AN0383-1		箇所名		尾ヶ沢前		所在地		一関市花泉町金沢字尾ヶ沢前				
横断 測線 番号	急傾斜地の下端に隣接する土地								急傾斜地内							
	土石等の移動の高さと力の大きさ				土石等の堆積高さと力の大きさ				土石等の移動の高さと力の大きさ				土石等の堆積高さと力の大きさ			
	区分	高さ (m)	下端からの距離 (m)	力の大きさ (kN/m ²)	区分	下端からの水平 距離(m)	高さ (m)	力の大きさ (kN/m ²)	区分	高さ (m)	上端からの比高 (m)	力の大きさ (kN/m ²)	区分	上端からの比高 (m)	高さ (m)	力の大きさ (kN/m ²)
1	100kN/m ² を超える	—	— ~ —	—	3mを超える	— ~ —	—	—	100kN/m ² を超える	—	— ~ —	—	3mを超える	— ~ —	—	—
	それ以外	1.00	0.00 ~ 6.14	77.09	それ以外	0.00 ~ 6.14	1.83	9.26	それ以外	1.00	5.00 ~ 7.20	77.09	それ以外	5.00 ~ 7.20	1.83	9.26
2	100kN/m ² を超える	1.00	0.00 ~ 1.05	115.81	3mを超える	— ~ —	—	—	100kN/m ² を超える	1.00	10.76 ~ 13.93	115.81	3mを超える	— ~ —	—	—
	それ以外	1.00	1.05 ~ 8.84	100.00	それ以外	0.00 ~ 8.84	2.30	11.62	それ以外	1.00	5.00 ~ 10.76	100.00	それ以外	5.00 ~ 13.93	2.30	11.62
3	100kN/m ² を超える	—	— ~ —	—	3mを超える	— ~ —	—	—	100kN/m ² を超える	—	— ~ —	—	3mを超える	— ~ —	—	—
	それ以外	1.00	0.00 ~ 5.57	69.55	それ以外	0.00 ~ 5.57	2.12	10.73	それ以外	1.00	5.00 ~ 8.00	69.55	それ以外	5.00 ~ 8.00	2.12	10.73
4	100kN/m ² を超える	—	— ~ —	—	3mを超える	— ~ —	—	—	100kN/m ² を超える	—	— ~ —	—	3mを超える	— ~ —	—	—
	それ以外	1.00	0.00 ~ 6.95	88.07	それ以外	0.00 ~ 0.00	1.77	8.93	それ以外	1.00	5.00 ~ 8.60	88.07	それ以外	5.00 ~ 8.60	1.77	8.93
5	100kN/m ² を超える	1.00	0.00 ~ 2.46	138.57	3mを超える	— ~ —	—	—	100kN/m ² を超える	1.00	10.80 ~ 24.02	138.57	3mを超える	— ~ —	—	—
	それ以外	1.00	2.46 ~ 10.25	100.00	それ以外	0.00 ~ 10.25	2.58	13.02	それ以外	1.00	5.00 ~ 10.80	100.00	それ以外	5.00 ~ 24.02	2.58	13.02
6	100kN/m ² を超える	1.00	0.00 ~ 2.47	138.76	3mを超える	— ~ —	—	—	100kN/m ² を超える	1.00	10.58 ~ 22.00	138.76	3mを超える	— ~ —	—	—
	それ以外	1.00	2.47 ~ 10.26	100.00	それ以外	0.00 ~ 10.26	2.65	13.40	それ以外	1.00	5.00 ~ 10.58	100.00	それ以外	5.00 ~ 22.00	2.65	13.40
7	100kN/m ² を超える	1.00	0.00 ~ 2.29	135.66	3mを超える	— ~ —	—	—	100kN/m ² を超える	1.00	11.09 ~ 20.22	135.66	3mを超える	— ~ —	—	—
	それ以外	1.00	2.29 ~ 10.07	100.00	それ以外	0.00 ~ 10.07	2.93	14.79	それ以外	1.00	5.00 ~ 11.09	100.00	それ以外	5.00 ~ 20.22	2.93	14.79
8	100kN/m ² を超える	—	— ~ —	—	3mを超える	— ~ —	—	—	100kN/m ² を超える	—	— ~ —	—	3mを超える	— ~ —	—	—
	それ以外	1.00	0.00 ~ 7.52	96.12	それ以外	0.00 ~ 7.52	2.72	13.72	それ以外	1.00	5.00 ~ 14.56	96.12	それ以外	5.00 ~ 14.56	2.72	13.72
9	100kN/m ² を超える	—	— ~ —	—	3mを超える	0.00 ~ 0.11	3.12	15.76	100kN/m ² を超える	—	— ~ —	—	3mを超える	10.00 ~ 10.56	3.12	15.76
	それ以外	1.00	0.00 ~ 4.32	53.91	それ以外	0.11 ~ 4.32	3.00	15.16	それ以外	1.00	5.00 ~ 10.56	53.91	それ以外	5.00 ~ 10.00	3.00	15.16
10	100kN/m ² を超える	—	— ~ —	—	3mを超える	— ~ —	—	—	100kN/m ² を超える	—	— ~ —	—	3mを超える	— ~ —	—	—
	それ以外	1.00	0.00 ~ 6.76	85.51	それ以外	0.00 ~ 6.76	1.85	9.34	それ以外	1.00	5.00 ~ 8.40	85.51	それ以外	5.00 ~ 8.40	1.85	9.34
11	100kN/m ² を超える	—	— ~ —	—	3mを超える	— ~ —	—	—	100kN/m ² を超える	—	— ~ —	—	3mを超える	— ~ —	—	—
	それ以外	1.00	0.00 ~ 7.22	91.93	それ以外	0.00 ~ 7.22	1.86	9.38	それ以外	1.00	5.00 ~ 9.39	91.93	それ以外	5.00 ~ 9.39	1.86	9.38
12	100kN/m ² を超える	—	— ~ —	—	3mを超える	— ~ —	—	—	100kN/m ² を超える	—	— ~ —	—	3mを超える	— ~ —	—	—
	それ以外	1.00	0.00 ~ 4.52	56.36	それ以外	0.00 ~ 4.52	1.91	9.66	それ以外	1.00	5.00 ~ 5.00	56.36	それ以外	5.00 ~ 5.00	1.91	9.66
	100kN/m ² を超える		~		3mを超える	~			100kN/m ² を超える		~		3mを超える	~		
	それ以外		~		それ以外	~			それ以外		~		それ以外	~		
	100kN/m ² を超える		~		3mを超える	~			100kN/m ² を超える		~		3mを超える	~		
	それ以外		~		それ以外	~			それ以外		~		それ以外	~		
	100kN/m ² を超える		~		3mを超える	~			100kN/m ² を超える		~		3mを超える	~		
	それ以外		~		それ以外	~			それ以外		~		それ以外	~		